

Erhebungsbogen

B

Projekt	Biotopkartierung Hamburg	Interne Nr.	66442
		DK5 DK5-GK	8020 8222
Handlungsbedarf	Nein	DK5 - Name	Neuengamme-Süd
Bearbeitung	BRA	Biotop-Nr. alt	89 62
Räumliche Abbildung	Fläche	Kartierung	05.10.1997
Anzahl Abschnitte	1	Fläche / Länge [m²/m]	42855,4911
		Breite (lineare Abb.) [m]	

Gesetzlicher Schutz **_ kein gesetzl. Schutz kein gesetzlich geschütztes Biotop** **Schutz nur teilweise** **Nein**

Gesamtbewertung 6 Wertvoll

- Alter
- Belastungsgrad
- Ökolog. Funktion
- Seltenheit

Bestandsbeschreibung

Parkanlage an der Gedenkstätte KZ-Neuengamme: Teils offene Rasenflächen, mit älterem Baumbestand, v.a. aus Eichen mit Stammdicken von bis zu 50cm und Rhododendrongebüsche. Die Gräben der ehemaligen landwirtschaftlichen Nutzflächen wurden in die Anlage integriert, liegen jedoch meist trocken.

Vorkommen an Biotoptypen

1	TF	Typ	HF	F.Anteil
2	BTYP	Biotoptyp		- gesetzl. Grundl.
3	Zusatz	Zusatz zum Biotoptypen		
4	LRT	Lebensraumtyp		
1	1		Ja	100 %
2	EPW	Waldartige Parkanlage (2000)		

Räumliche Lage

Lagebeschreibung	Nordwestlicher Kartenrand		
Nachbarnutzung/en	Acker, Grünland, Wohnbebauung, Gedenkstätte		
Rechtswert (X)	581907	Hochwert (Y)	5921344
Bezirk	Bergedorf	Naturraum	Vier- und Marschlande (673.10)
Stadtteil (OT-Nr.)	Neuengamme (606)	Gemarkung	Neuengamme (610)
Digitaler Grünplan	<input type="checkbox"/> Hafengesamtgebiet	<input type="checkbox"/> Ramsargebiet	<input type="checkbox"/> EG-Vogelschutzgeb.
Ausgleichsflächen	<input checked="" type="checkbox"/> Biosphärenreservat	<input type="checkbox"/> Nationalpark	<input type="checkbox"/>
NSG / ND / LSG			
FFH-GEBIET			
Wasserschutzgebiet			

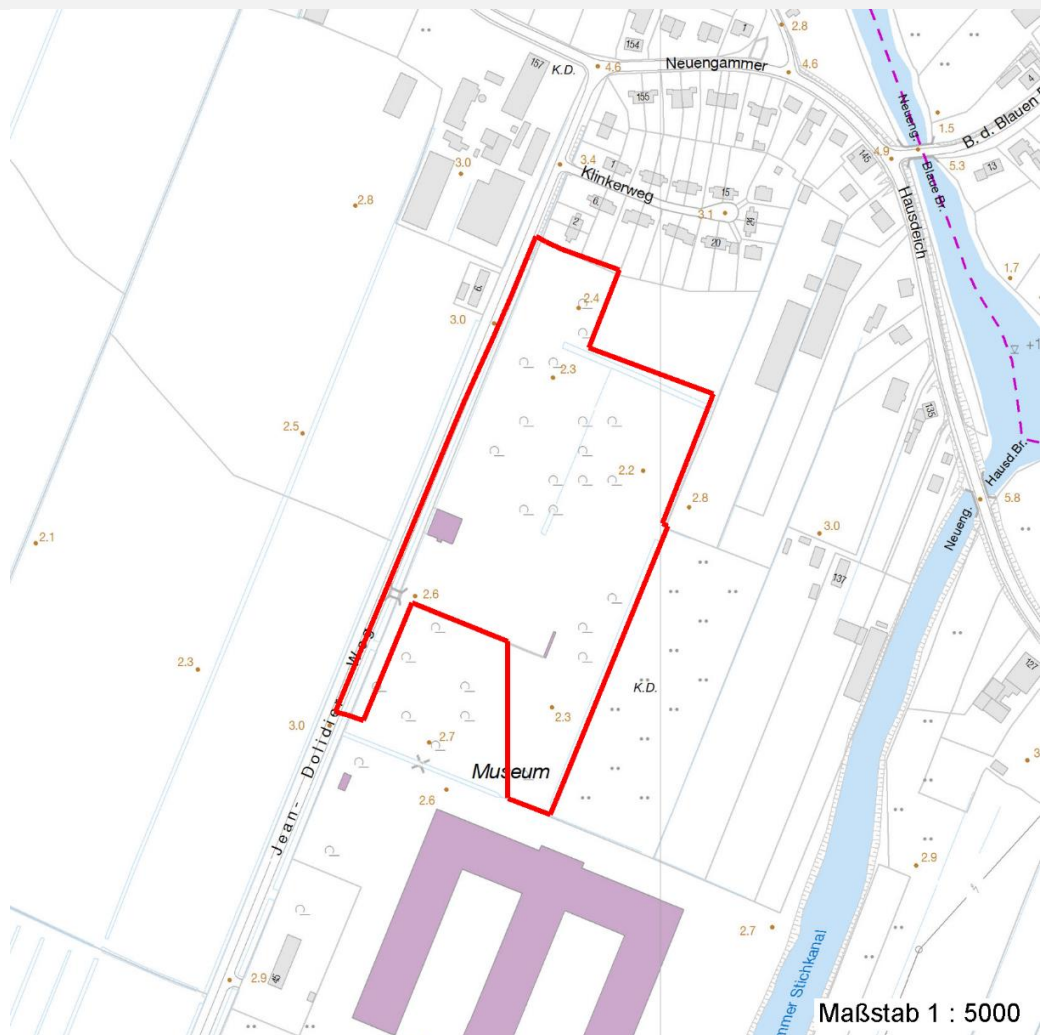
Erhebungsbogen

B

Projekt	Biotopkartierung Hamburg		Interne Nr.	66442	
			DK5 DK5-GK	8020	8222
			DK5 - Name	Neuengamme-Süd	
Handlungsbedarf	Nein		Biotop-Nr. alt	89	62
Bearbeitung	BRA		Kartierung	05.10.1997	
Räumliche Abbildung	Fläche		Fläche / Länge [m²/m]	42855,4911	
Anzahl Abschnitte	1		Breite (lineare Abb.) [m]		

Räumliche Lage

Karte



Weitere Erhebungsbögen

Interne Nr.	Interne Nr. Zuordnung	DK5	Biotop-Nr.	Kartierung	Zuordnung	DK5 (GK)	Biotop-Nr. (alt)
66442	66435	8020	89	07.06.2005	K	8222	62
66442	81490	8020	89	28.08.2012	K	8222	62
66442	74680	9999	3647	15.09.1982	>	8222	26

Zuordnung: N = nachfolgende Kartierung, K = weitere Kartierungen (zeitlich vorher oder nachher)

Weitere Angaben

Merkmal	Wert
Auswertung	
Gefährdung / Einflüsse	-
Wertgesichtspunkte	Alter Baumbestand, extensive Pflege
zoologisch bedeutsame Strukturen	Alte Bäume mit Höhlen Dichte Gebüsche

Erhebungsbogen

B

Projekt	Biotopkartierung Hamburg	Interne Nr.	66442
		DK5 DK5-GK	8020 8222
Handlungsbedarf	Nein	DK5 - Name	Neuengamme-Süd
Bearbeitung	BRA	Biotop-Nr. alt	89 62
Räumliche Abbildung	Fläche	Kartierung	05.10.1997
Anzahl Abschnitte	1	Fläche / Länge [m²/m]	42855,4911
		Breite (lineare Abb.) [m]	

Weitere Angaben

Merkmal	Wert
Bedeutung für Tiergruppe	Vögel
Maßnahmen	Alt- und Biotopbäume erhalten - 9.4 Beibehaltung der derzeitigen Nutzung

Teilflächenbeschreibung

Teilflächentyp		Teilflächen-Nr.	1
Biotoptyp	Waldartige Parkanlage (2000)	Biotoptyp	EPW
- Zusatz		- gesetzl. Grundl.	
FFH-LRT		FFH-LRT	
Beschreibung		Entw.potential LRT	
		Hauptfläche	Ja
		Flächenanteil	100 %
		FFH-Unters.Fläche	Nein
		Saatgutfläche	Nein

Weitere Angaben

Merkmal	Wert
Boden	
Bodenart	L - Lehm
Humosität	h3 - (mittel) humos
Feuchte	6 - mäßig feucht und wechselfeucht
Stickstoffgehalt	6 - mäßig stickstoffarm bis stickstoffreich
Standort, Relief	
Neigung - Gelände	N0 - nicht geneigt (<2 %)
Ausrichtung	FL - flach, keine Exposition
Belichtung	5 - halbschattig

Zeigerwerte der Pflanzenartenliste (Auswertung)

Standort	Belichtung	halbsonnig bis halbschattig	6,4
Boden	Feuchte	mäßig feucht und wechselfeucht	5,9
	Stickstoff (N)	stickstoffreich	7,3
	Reaktion	neutral	6,9
Vegetation	Mahdverträglichkeit	gut schnittverträglich	7
Zeigerwerte	Futterwert	mäßige Futterqualität	4,3
	Wechselfeuchteanzeiger		0
	Giftpflanzen		0
	Überschw.anzeiger		1

Pflanzenartenliste

Gruppe / Pflanzenart	MS	M	W	Vs	St	PA	Ph	Sz	VS	V	G	cf	§	Rote Liste			
														HH	ND	SH	D
Tracheobionta (Gefäßpflanzen)																	
Aegopodium podagraria (Giersch)	7	h		-													
Alnus glutinosa (Schwarz-Erle)	7	z		-													

Erhebungsbogen

B

Projekt	Biotopkartierung Hamburg		Interne Nr.	66442	
			DK5 DK5-GK	8020	8222
Handlungsbedarf	Nein		DK5 - Name	Neuengamme-Süd	
Bearbeitung	BRA	Kopie	Biotop-Nr. alt	89	62
Räumliche Abbildung	Fläche		Kartierung	05.10.1997	
Anzahl Abschnitte	1		Fläche / Länge [m²/m]	42855,4911	
			Breite (lineare Abb.) [m]		

Pflanzenartenliste														Rote Liste				
Gruppe / Pflanzenart	MS	M	W	Vs	St	PA	Ph	Sz	VS	V	G	cf	§	HH	ND	SH	D	
Glechoma hederacea (Gundermann)	7	h		-														
Glyceria maxima (Wasser-Schwaden)	7	w		-														
Lolium perenne (Ausdauerndes Weidelgras)	7	h		-														
Picea pungens (Stech-Fichte)	7	w		-														
Poa pratensis (Wiesen-Rispengras)	7	z		-														
Populus x canescens (Grau-Pappel)	7	w		-														
Quercus robur (Stiel-Eiche)	7	h		-														
Rhododendron spec. (Rhododendron)	7	h		-														
Anzahl Rote Liste Arten																		
Anzahl Arten														10				

MS: Mengensystem; M: Mengenangabe, W: Bewertung der Art (FFH-Monitoring), Vs: Vegetationsschicht, St: Status, PA: Autor Phänologie; Ph: Phänologie, Sz: Soziabilität, VS: Vitalitätssystem; V: Vitalität, G: Geschlecht, cf: unsichere Bestimmung, §: Schutz nach BNatSchG, HH: Rote Liste Hamburg, Nds: Rote Liste Niedersachsen, SH: Rote Liste Schleswig-Holstein, D: Rote Liste Deutschland