

Erhebungsbogen

B

Projekt	Biotopkartierung Hamburg	Interne Nr.	66537
		DK5 DK5-GK	8020 8222
Handlungsbedarf	Nein	DK5 - Name	Neuengamme-Süd
Bearbeitung	RIN	Biotop-Nr. alt	87 28
Räumliche Abbildung	Fläche	Kartierung	07.06.2005
Anzahl Abschnitte	1	Fläche / Länge [m²/m]	2233,1213
		Breite (lineare Abb.) [m]	

Gesetzlicher Schutz _ kein gesetzl. Schutz kein gesetzlich geschütztes Biotop **Schutz nur teilweise** Nein

Gesamtbewertung 6 Wertvoll

- Alter
- Belastungsgrad
- Ökolog. Funktion
- Seltenheit

Bestandsbeschreibung

Ehemalige Tongrube des KZ Neuengamme, heute als Fischteich genutzt. Keine Unterwasser- und Schwimmblattvegetation. Am Ufer etwas Röhricht aus Flußampfer, Schilf und Binsen.

Vorkommen an Biotoptypen

1	TF	Typ	HF	F.Anteil
2	BTYP	Biotoptyp		- gesetzl. Grundl.
3	Zusatz	Zusatz zum Biotoptypen		
4	LRT	Lebensraumtyp		
1	1		Ja	100 %
2	SEA	Abbaugewässer, klein, naturnah, nährstoffreich (2000)		
4	kein LRT	kein Lebensraumtyp nach FFH-Richtlinie		

Räumliche Lage

Lagebeschreibung	auf dem Gelände des ehemaligen KZ-Neuengamme		
Nachbarnutzung/en	Parkanlage		
Rechtswert (X)	581897	Hochwert (Y)	5920630
Bezirk	Bergedorf	Naturraum	Vier- und Marschlande (673.10)
Stadtteil (OT-Nr.)	Neuengamme (606)	Gemarkung	Neuengamme (610)
Digitaler Grünplan	<input type="checkbox"/> Hafengesamtgebiet	<input type="checkbox"/> Ramsargebiet	<input type="checkbox"/> EG-Vogelschutzgeb.
Ausgleichsflächen	<input checked="" type="checkbox"/> Biosphärenreservat	<input type="checkbox"/> Nationalpark	<input type="checkbox"/>
NSG / ND / LSG			
FFH-GEBIET			
Wasserschutzgebiet			

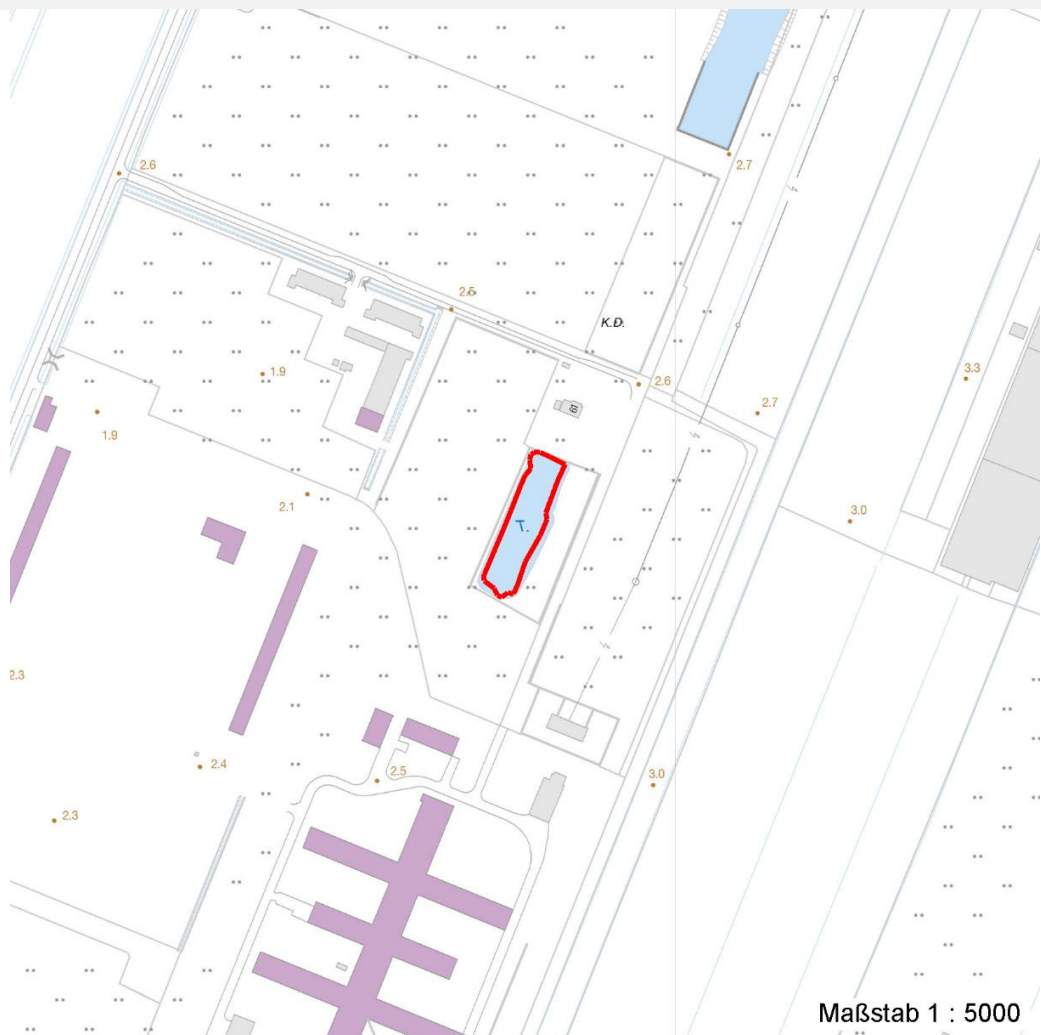
Erhebungsbogen

B

Projekt	Biotopkartierung Hamburg	Interne Nr.	66537
		DK5 DK5-GK	8020 8222
Handlungsbedarf	Nein	DK5 - Name	Neuengamme-Süd
Bearbeitung	RIN	Biotop-Nr. alt	87 28
Räumliche Abbildung	Fläche	Kartierung	07.06.2005
Anzahl Abschnitte	1	Fläche / Länge [m²/m]	2233,1213
		Breite (lineare Abb.) [m]	

Räumliche Lage

Karte



Weitere Erhebungsbögen

Interne Nr.	Interne Nr. Zuordnung	DK5	Biotop-Nr.	Kartierung	Zuordnung	DK5 (GK)	Biotop-Nr. (alt)
66537	66536	8020	87	05.10.1997	K	8222	28
66537	81458	8020	87	23.07.2012	K	8222	28

Zuordnung: N = nachfolgende Kartierung, K = weitere Kartierungen (zeitlich vorher oder nachher)

Foto

Interne Nr.	Index	Dateiname	Aufnahmerichtung
2411	0	8020_87_070605_1.JPG	

Weitere Angaben

Merkmal	Wert
Auswertung	
Gefährdung / Einflüsse	Eutrophierung

Erhebungsbogen

B

Projekt	Biotopkartierung Hamburg	Interne Nr.	66537
		DK5 DK5-GK	8020 8222
Handlungsbedarf	Nein	DK5 - Name	Neuengamme-Süd
Bearbeitung	RIN	Biotop-Nr. alt	87 28
Räumliche Abbildung	Fläche	Kartierung	07.06.2005
Anzahl Abschnitte	1	Fläche / Länge [m²/m]	2233,1213
		Breite (lineare Abb.) [m]	

Weitere Angaben

Merkmal	Wert
Wertgesichtspunkte	Fischereiliche Nutzung / Angelnutzung Gewässerbelastung Entwicklungspotenzial
Bedeutung für Tiergruppe	Landschaftstypischer Biotop Amphibien Libellen
Maßnahmen	Pufferstreifen schaffen, Nährstoffeinträge vermindern - 2.15

Foto

Fotodatei 8020_87_070605_1.JPG
Bildbeschreibung
Aufnahmerichtung

Fotodatei
Bildbeschreibung
Aufnahmerichtung



Teilflächenbeschreibung

Teilflächentyp		Teilflächen-Nr.	1
Biotoptyp	Abbaugewässer, klein, naturnah, nährstoffreich (2000)	Biotoptyp	SEA
- Zusatz		- gesetzl. Grundl.	
FFH-LRT	kein Lebensraumtyp nach FFH-Richtlinie	FFH-LRT	kein LRT
Beschreibung		Entw.potential LRT	
		Hauptfläche	Ja
		Flächenanteil	100 %
		FFH-Unters.Fläche	Nein
		Saatgutfläche	Nein

Erhebungsbogen

B

Projekt	Biotopkartierung Hamburg		Interne Nr.	66537	
			DK5 DK5-GK	8020	8222
Handlungsbedarf	Nein		DK5 - Name	Neuengamme-Süd	
Bearbeitung	RIN	Kopie	Biotop-Nr. alt	87	28
Räumliche Abbildung	Fläche	Nein	Kartierung	07.06.2005	
Anzahl Abschnitte	1		Fläche / Länge [m²/m]	2233,1213	
			Breite (lineare Abb.) [m]		

Weitere Angaben

Merkmal	Wert
Gewässer	
Böschungshöhe	1.00 m
Trübung	s - starke Trübung
Standort, Relief	
Böschungsneigung	steil - 1:1 bis 1:2
Luft	keine Besonderheiten

Zeigerwerte der Pflanzenartenliste (Auswertung)

Standort	Belichtung	halbsonnig	7
Boden	Feuchte	sehr naß	8,6
	Stickstoff (N)	mäßig stickstoffarm bis stickstoffreich	5,9
	Reaktion	schwach sauer	6
Vegetation	Mahdverträglichkeit	schnittempfindlich (nur Herbstschnitt vertragend)	2,8
Zeigerwerte	Futterwert	fast wertloses Futter	1
	Wechselfeuchteanzeiger		3
	Giftpflanzen		1
	Überschw.anzeiger		2

Pflanzenartenliste

Gruppe / Pflanzenart	MS	M	W	Vs	St	PA	Ph	Sz	VS	V	G	cf	§	Rote Liste			
														HH	ND	SH	D
Tracheobionta (Gefäßpflanzen)																	
Carex pseudocyperus (Scheinzyper-Segge)	7	X		-													
Juncus effusus (Flutter-Binse)	7	X		-													
Lythrum salicaria (Blut-Weiderich)	7	X		-													
Phragmites australis (Schilf)	7	X		-													
Rumex hydrolapathum (Fluss-Ampfer)	7	X		-													
Salix cinerea (Grau-Weide)	7	X		-													
Salix viminalis (Korb-Weide)	7	X		-													
Solanum dulcamara (Bittersüßer Nachtschatten)	7	X		-													
Viburnum opulus (Gewöhnlicher Schneeball)	7	X		-													

Anzahl Rote Liste Arten

Anzahl Arten

9

MS: Mengensystem; M: Mengenangabe, W: Bewertung der Art (FFH-Monitoring), Vs: Vegetationsschicht, St: Status, PA: Autor Phänologie; Ph: Phänologie, Sz: Soziabilität, VS: Vitalitätssystem; V: Vitalität, G: Geschlecht, cf: unsichere Bestimmung, §: Schutz nach BNatSchG, HH: Rote Liste Hamburg, Nds: Rote Liste Niedersachsen, SH: Rote Liste Schleswig-Holstein, D: Rote Liste Deutschland