

# Erhebungsbogen

**B**

<b>Projekt</b>	Biotopkartierung Hamburg	<b>Interne Nr.</b>	66501
		<b>DK5   DK5-GK</b>	<b>8020</b> 8022
<b>Handlungsbedarf</b>	Nein	<b>DK5 - Name</b>	Neuengamme-Süd
<b>Bearbeitung</b>	RIN	<b>Biotop-Nr.   alt</b>	<b>37</b> 49
<b>Räumliche Abbildung</b>	Fläche	<b>Kartierung</b>	27.07.2005
<b>Anzahl Abschnitte</b>	1	<b>Fläche / Länge [m<sup>2</sup>/m]</b>	8924,7489
		<b>Breite (lineare Abb.) [m]</b>	

**Gesetzlicher Schutz**      **\_ kein gesetzl. Schutz kein gesetzlich geschütztes Biotop**      **Schutz nur teilweise**      **Nein**

<b>Gesamtbewertung</b>	5	Noch wertvoll, gut entwicklungsfähig
– <b>Alter</b>	5	Biotop mittleren Alters, 20 bis 50 Jahre
– <b>Belastungsgrad</b>	6	Flächenhaft geringe oder örtlich stärkere oder Vorbelastung mit deutlichem Einfluß
– <b>Ökolog. Funktion</b>	5	Bedeutung in einem Biotopkomplex, für den lokalen Biotopverbund oder als Puffer
– <b>Seltenheit</b>	5	Seltener Biotoptyp, floristisch stark verarmt, ohne seltener Pflges. od. verbr. artenreicher Biotoptyp

## Bestandsbeschreibung

Typische Fuchsschwanz- Wiese, stellenweise mit Feuchtezeigern (Seggen, Binsen).

## Vorkommen an Biotoptypen

1	TF	Typ	HF	F.Anteil
2	BTYP	Biotoptyp		- gesetzl. Grundl.
3	Zusatz	Zusatz zum Biotoptypen		
4	LRT	Lebensraumtyp		
1	1		Ja	100 %
2	GMM	Wiesen-Fuchsschwanz-Wiesen (2000)		
4	kein LRT	kein Lebensraumtyp nach FFH-Richtlinie		

## Räumliche Lage

<b>Lagebeschreibung</b>	an der Gose-Elbe		
<b>Nachbarnutzung/en</b>	Brache, Grünland, Acker, Gehölz, Gewässer		
<b>Rechtswert (X)</b>	580313	<b>Hochwert (Y)</b>	5920458
<b>Bezirk</b>	Bergedorf	<b>Naturraum</b>	Vier- und Marschlande (673.10)
<b>Stadtteil (OT-Nr.)</b>	Kirchwerder (607)	<b>Gemarkung</b>	Kirchwerder (607)
<b>Digitaler Grünplan</b>	<input type="checkbox"/> <b>Hafengesamtgebiet</b>	<input type="checkbox"/> <b>Ramsargebiet</b>	<input type="checkbox"/> <b>EG-Vogelschutzgeb.</b>
<b>Ausgleichsflächen</b>	<input type="checkbox"/> <b>Biosphärenreservat</b>	<input type="checkbox"/> <b>Nationalpark</b>	<input type="checkbox"/>
<b>NSG / ND / LSG</b>	LSG Kirchwerder [ HH-2017 / Anteil: 100% ]		
<b>FFH-GEBIET</b>			
<b>Wasserschutzgebiet</b>			

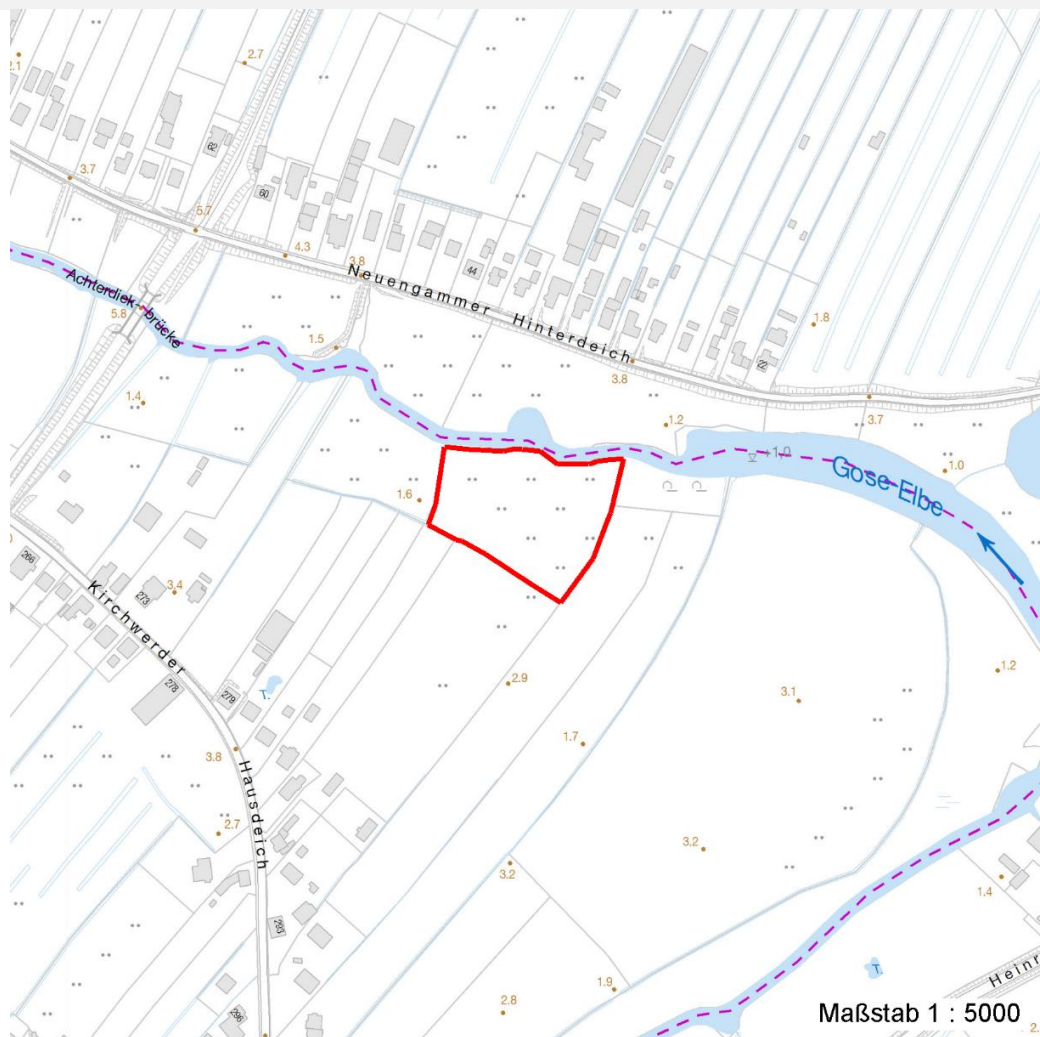
# Erhebungsbogen

**B**

<b>Projekt</b>	Biotopkartierung Hamburg		<b>Interne Nr.</b>	66501	
			<b>DK5   DK5-GK</b>	8020	8022
<b>Handlungsbedarf</b>	Nein		<b>DK5 - Name</b>	Neuengamme-Süd	
<b>Bearbeitung</b>	RIN	<b>Kopie</b>	Nein	<b>Biotop-Nr.   alt</b>	37 49
<b>Räumliche Abbildung</b>	Fläche		<b>Kartierung</b>	27.07.2005	
<b>Anzahl Abschnitte</b>	1		<b>Fläche / Länge [m<sup>2</sup>/m]</b>	8924,7489	
			<b>Breite (lineare Abb.) [m]</b>		

## Räumliche Lage

Karte



## Weitere Erhebungsbögen

Interne Nr.	Interne Nr. Zuordnung	DK5	Biotop-Nr.	Kartierung	Zuordnung	DK5 (GK)	Biotop-Nr. (alt)
66501	89413	8020	37	17.10.2014	N		
66501	89413	8020	37	17.10.2014	K		

Zuordnung: N = nachfolgende Kartierung, K = weitere Kartierungen (zeitlich vorher oder nachher)

## Foto

Interne Nr.	Index	Dateiname	Aufnahmerichtung
5121	0	8020_37_270705_1.JPG	

## Weitere Angaben

Merkmal	Wert
<b>Auswertung</b>	
Gefährdung / Einflüsse	Aufgabe der Nutzung oder Pflege

## Erhebungsbogen

**B**

<b>Projekt</b>	Biotopkartierung Hamburg	<b>Interne Nr.</b>	66501
		<b>DK5   DK5-GK</b>	<b>8020</b> 8022
<b>Handlungsbedarf</b>	Nein	<b>DK5 - Name</b>	Neuengamme-Süd
<b>Bearbeitung</b>	RIN	<b>Biotop-Nr.   alt</b>	<b>37</b> 49
<b>Räumliche Abbildung</b>	Fläche	<b>Kartierung</b>	27.07.2005
<b>Anzahl Abschnitte</b>	1	<b>Fläche / Länge [m<sup>2</sup>/m]</b>	8924,7489
		<b>Breite (lineare Abb.) [m]</b>	

### Weitere Angaben

Merkmal	Wert
Wertgesichtspunkte	Landschaftstypischer Biotop
Maßnahmen	Zweischnitt-Wiesennutzung - 4.2

### Foto

<b>Fotodatei</b>	8020_37_270705_1.JPG	<b>Fotodatei</b>
<b>Bildbeschreibung</b>		<b>Bildbeschreibung</b>
<b>Aufnahmerichtung</b>		<b>Aufnahmerichtung</b>



### Teilflächenbeschreibung

<b>Teilflächentyp</b>		<b>Teilflächen-Nr.</b>	1
<b>Biotoptyp</b>	Wiesen-Fuchsschwanz-Wiesen (2000)	<b>Biotoptyp</b>	GMM
- <b>Zusatz</b>		- <b>gesetzl. Grundl.</b>	
<b>FFH-LRT</b>	kein Lebensraumtyp nach FFH-Richtlinie	<b>FFH-LRT</b>	kein LRT
<b>Beschreibung</b>		<b>Entw.potential LRT</b>	
		<b>Hauptfläche</b>	Ja
		<b>Flächenanteil</b>	100 %
		<b>FFH-Unters.Fläche</b>	Nein
		<b>Saatgutfläche</b>	Nein

# Erhebungsbogen

**B**

<b>Projekt</b>	Biotopkartierung Hamburg		<b>Interne Nr.</b>	66501	
			<b>DK5   DK5-GK</b>	<b>8020</b>	8022
<b>Handlungsbedarf</b>	Nein		<b>DK5 - Name</b>	Neuengamme-Süd	
<b>Bearbeitung</b>	RIN	<b>Kopie</b>	<b>Biotop-Nr.   alt</b>	<b>37</b>	49
<b>Räumliche Abbildung</b>	Fläche	Nein	<b>Kartierung</b>	27.07.2005	
<b>Anzahl Abschnitte</b>	1		<b>Fläche / Länge [m<sup>2</sup>/m]</b>	8924,7489	
			<b>Breite (lineare Abb.) [m]</b>		

## Zeigerwerte der Pflanzenartenliste (Auswertung)

<b>Standort</b>	<b>Belichtung</b>	halbsonnig	7,1
<b>Boden</b>	<b>Feuchte</b>	feucht	6,7
	<b>Stickstoff (N)</b>	mäßig stickstoffarm	4,7
	<b>Reaktion</b>	mäßig sauer	4,8
<b>Vegetation</b>	<b>Mahdverträglichkeit</b>	mäßig bis gut schnittverträglich (erster Schnitt nicht vor Mitte Juni)	5,6
<b>Zeigerwerte</b>	<b>Futterwert</b>	geringwertiges Futter	3,3
	<b>Wechselfeuchteanzeiger</b>		1
	<b>Giftpflanzen</b>		0
	<b>Überschw.anzeiger</b>		1

## Pflanzenartenliste

Gruppe / Pflanzenart	MS	M	W	Vs	St	PA	Ph	Sz	VS	V	G	cf	§	Rote Liste				
														HH	ND	SH	D	
<b>Tracheobionta (Gefäßpflanzen)</b>																		
Achillea ptarmica (Sumpf-Schafgarbe)	7	X		-											V		3	
Alopecurus pratensis (Wiesen-Fuchsschwanz)	7	X		-														
Carex acuta (Schlank-Segge)	7	X		-													V	
Holcus lanatus (Wolliges Honiggras)	7	X		-														
Juncus effusus (Flutter-Binse)	7	X		-														
Rumex acetosa (Großer Sauerampfer)	7	X		-														
Veronica chamaedrys (Gamander-Ehrenpreis)	7	X		-														
Vicia cracca (Vogel-Wicke)	7	X		-														
														<b>Anzahl Rote Liste Arten</b>		<b>1</b>	<b>2</b>	
														<b>Anzahl Arten</b>		<b>8</b>		

MS: Mengensystem; M: Mengenangabe, W: Bewertung der Art (FFH-Monitoring), Vs: Vegetationsschicht, St: Status, PA: Autor Phänologie; Ph: Phänologie, Sz: Soziabilität, VS: Vitalitätssystem; V: Vitalität, G: Geschlecht, cf: unsichere Bestimmung, §: Schutz nach BNatSchG, HH: Rote Liste Hamburg, Nds: Rote Liste Niedersachsen, SH: Rote Liste Schleswig-Holstein, D: Rote Liste Deutschland