

Erhebungsbogen

B

Projekt	Biotopkartierung Hamburg		Interne Nr.	89413
			DK5 DK5-GK	8020
Handlungsbedarf	Nein		DK5 - Name	Neuengamme-Süd
Bearbeitung	BRA	Kopie Ja	Biotop-Nr. alt	37
Räumliche Abbildung	Fläche		Kartierung	17.10.2014
Anzahl Abschnitte	1		Fläche / Länge [m²/m]	8924,7489
			Breite (lineare Abb.) [m]	

Gesetzlicher Schutz	§ 30 (2) 2.5 Binsen- und seggenreiche Nasswiesen	Schutz nur teilweise	Nein
----------------------------	---------------------------------------------------------	-----------------------------	-------------

Gesamtbewertung	6	Wertvoll
– Alter	7	Biotop hohen Alters, 100 bis 200 Jahre
– Belastungsgrad	5	Flächenhaft mittlere oder örtlich starke Belastung
– Ökolog. Funktion	6	Hohe Bedeutung in einem Biotopkomplex, für den lokalen Biotopverbund oder als Puffer
– Seltenheit	5	Seltener Biotoptyp, floristisch stark verarmt, ohne seltener Pflges. od. verbr. artenreicher Biotoptyp

Bestandsbeschreibung

Ebene, leicht zur Goose-Elbe hin geneigte Fläche, mit Niveauunterschieden von nur rund 0,5 m. Mit leicht welligem Relief, ehemalige Beetgräben lassen sich erahnen, sind aber nicht mehr vorhanden. Die Fläche bildet eine Nutzungseinheit, die offenbar seit längerem als gemähtes Grünland genutzt wird. Der Untergrund ist offenbar z.T. sandig, darauf deuten relativ hohe Anteile von Spitzwegerich in der Vegetation hin. Darüber hinaus sind aber zahlreiche Feuchtezeiger vorhanden, die die Fläche als Flutrasen ausweisen. Es gibt hohe Anteile von Behaarter Segge, Gänsefingerkraut und Kriechendem Hahnenfuß. Darüber hinaus sind unter den Süßgräsern v.a. Honiggras und Gewöhnlichem Rispengras vorherrschend.

Im Bezug auf den Schutz nach § 30 BNatSchG in Verbindung mit § 14 HmbBNatSchAG ist die Fläche ein Grenzfall. Eine abschließende Beurteilung war aufgrund des späten Kartierzeitpunkt es nicht möglich; es besteht aber die Möglichkeit, dass es sich um eine etwas artenreichere Feuchtwiese handelt.

Vorkommen an Biotoptypen

1	TF	Typ	HF	F.Anteil
2	BTYP	Biotoptyp	- gesetzl. Grundl.	
3	Zusatz	Zusatz zum Biotoptypen		
4	LRT	Lebensraumtyp		
1	1		Ja	100 %
2	GFF	Flutrasen (2000)		
4	kein LRT	kein Lebensraumtyp nach FFH-Richtlinie		

Räumliche Lage

Lagebeschreibung	Südlich der Gose Elbe, nordöstlich Kirchwerder Hausdeich			
Nachbarnutzung/en	Auwaldähnliche Gehölze, Acker, Röhricht, Graben, Gose Elbe			
Rechtswert (X)	580313	Hochwert (Y)	5920458	
Bezirk	Bergedorf	Naturraum	Vier- und Marschlande (673.10)	
Stadtteil (OT-Nr.)	Kirchwerder (607)	Gemarkung	Kirchwerder (607)	
Digitaler Grünplan	<input type="checkbox"/> Hafengesamtgebiet	<input type="checkbox"/> Ramsargebiet	<input type="checkbox"/> EG-Vogelschutzgeb.	<input type="checkbox"/>
Ausgleichsflächen	<input type="checkbox"/> Biosphärenreservat	<input type="checkbox"/> Nationalpark	<input type="checkbox"/>	
NSG / ND / LSG	LSG Kirchwerder [HH-2017 / Anteil: 100%]			
FFH-GEBIET				
Wasserschutzgebiet				

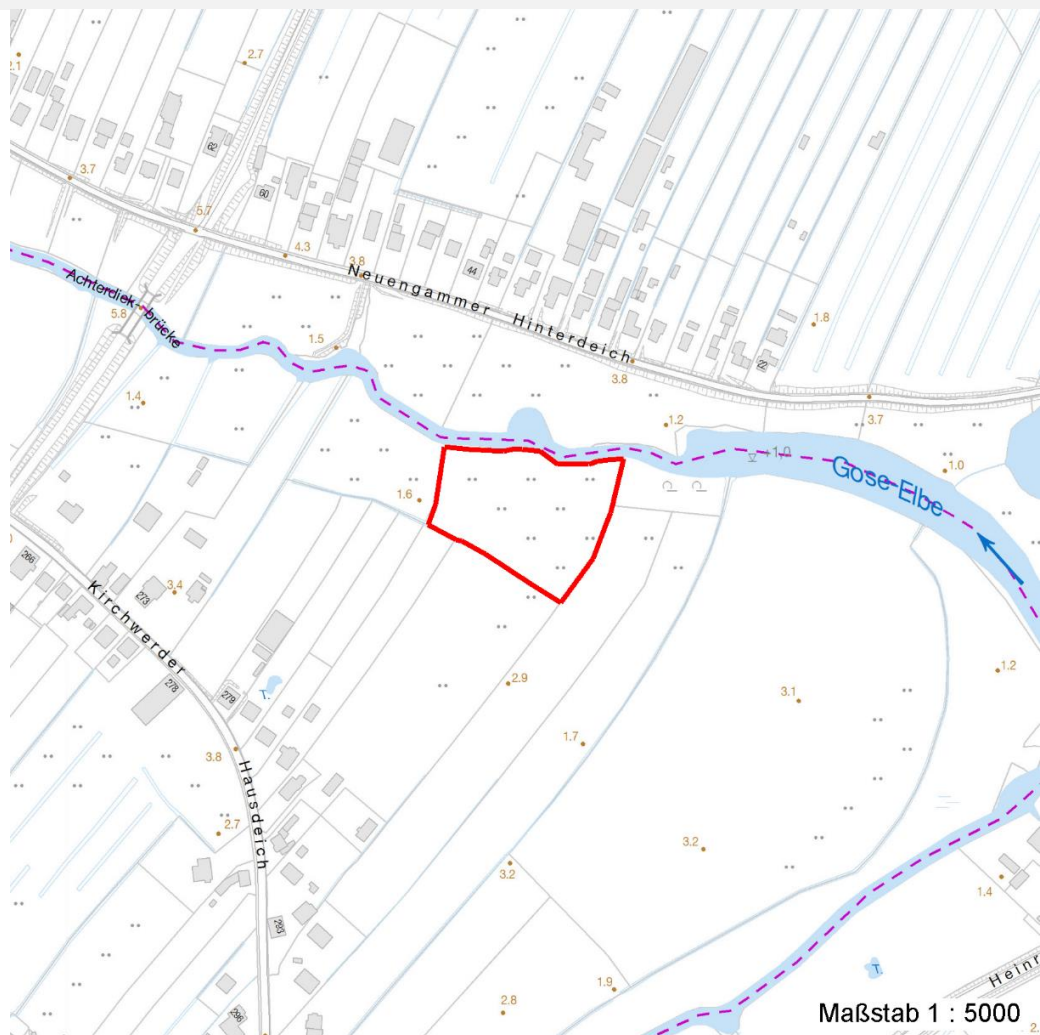
Erhebungsbogen

B

Projekt	Biotopkartierung Hamburg	Interne Nr.	89413
		DK5 DK5-GK	8020
Handlungsbedarf	Nein	DK5 - Name	Neuengamme-Süd
Bearbeitung	BRA	Biotop-Nr. alt	37
Räumliche Abbildung	Fläche	Kartierung	17.10.2014
Anzahl Abschnitte	1	Fläche / Länge [m²/m]	8924,7489
		Breite (lineare Abb.) [m]	

Räumliche Lage

Karte



Weitere Erhebungsbögen

Interne Nr.	Interne Nr. Zuordnung	DK5	Biotop-Nr.	Kartierung	Zuordnung	DK5 (GK)	Biotop-Nr. (alt)
89413	66501	8020	37	27.07.2005	K	8022	49
89413	66501	8020	37	27.07.2005	=	8022	49

Zuordnung: N = nachfolgende Kartierung, K = weitere Kartierungen (zeitlich vorher oder nachher)

Foto

Interne Nr.	Index	Dateiname	Aufnahmerichtung
40096	0	8020_37_171014_1.JPG	

Weitere Angaben

Merkmal	Wert
Auswertung	

Erhebungsbogen

B

Projekt	Biotopkartierung Hamburg	Interne Nr.	89413
		DK5 DK5-GK	8020
Handlungsbedarf	Nein	DK5 - Name	Neuengamme-Süd
Bearbeitung	BRA	Biotop-Nr. alt	37
Räumliche Abbildung	Fläche	Kartierung	17.10.2014
Anzahl Abschnitte	1	Fläche / Länge [m²/m]	8924,7489
		Breite (lineare Abb.) [m]	

Weitere Angaben

Merkmal	Wert
Gefährdung / Einflüsse	Aktuell keine erkennbar, in der Vergangenheit eventuell zeitweilig intensiv genutzt und etwas verarmt.
Wertgesichtspunkte	Feuchtes Standortpotential, Entwicklungsmöglichkeiten für eine artenreiche Feuchtwiese.
Maßnahmen	Möglichst extensive Nutzung fortsetzen, zweischürige Mähwiesennutzung, vorerst nicht düngen, eventuell weitere Arten von artenreichen Feuchtwiesen einbringen, um die Fläche aufzuwerten.

Foto

Fotodatei 8020_37_171014_1.JPG
Bildbeschreibung
Aufnahmerichtung

Fotodatei
Bildbeschreibung
Aufnahmerichtung



Teilflächenbeschreibung

Teilflächentyp		Teilflächen-Nr.	1
Biotoptyp	Flutrasen (2000)	Biotoptyp	GFF
- Zusatz		- gesetzl. Grundl.	
FFH-LRT	kein Lebensraumtyp nach FFH-Richtlinie	FFH-LRT	kein LRT
Beschreibung		Entw.potential LRT	
		Hauptfläche	Ja
		Flächenanteil	100 %
		FFH-Unters.Fläche	Nein
		Saatgutfläche	Nein

Erhebungsbogen

B

Projekt	Biotopkartierung Hamburg	Interne Nr.	89413
		DK5 DK5-GK	8020
Handlungsbedarf	Nein	DK5 - Name	Neuengamme-Süd
Bearbeitung	BRA	Biotop-Nr. alt	37
Räumliche Abbildung	Fläche	Kartierung	17.10.2014
Anzahl Abschnitte	1	Fläche / Länge [m²/m]	8924,7489
		Breite (lineare Abb.) [m]	

Weitere Angaben

Merkmal	Wert
Auswertung	
Gefährdung / Einflüsse	Keine
Maßnahmen	Zweischnitt-Wiesennutzung - 4.2
Boden	
Feuchte	7 - feucht
Reaktion	6 - schwach sauer
Stickstoffgehalt	6 - mäßig stickstoffarm bis stickstoffreich
Standort, Relief	
Belichtung	7 - halbsonnig
Veg. - Zeigerwerte	
Mahdverträglichkeit	7 - gut schnittverträglich
Futterwert	4 - mäßige Futterqualität
Anz. Giftpflanzen	1
Anz. Wechselfeuchtezeiger	5
Anz. Überschwemmungsz.	2
Anz. Magerkeitszeiger (N < 4)	2
Anteil Magerkeitszeiger (N < 4)	4 %
Veg. - Soziologie	
BfN Schlüssel	21.0.01 - Agrostietalia stoloniferae (Flut- und Feuchtpionierrasen) 27.0.01 - Phragmitetalia (Röhrichte und Großseggenrieder) 30.0.01 - Molinietalia caeruleae (Feuchtwiesen)

Zeigerwerte der Pflanzenartenliste (Auswertung)

Standort	Belichtung	halbsonnig	6,6
Boden	Feuchte	feucht	6,5
	Stickstoff (N)	mäßig stickstoffarm bis stickstoffreich	5,9
	Reaktion	schwach sauer	6
Vegetation	Mahdverträglichkeit	gut schnittverträglich	6,8
Zeigerwerte	Futterwert	mäßige Futterqualität	4
	Wechselfeuchteanzeiger		5
	Giftpflanzen		1
	Überschw.anzeiger		2

Pflanzenartenliste

Gruppe / Pflanzenart	MS	M	W	Vs	St	PA	Ph	Sz	VS	V	G	cf	§	Rote Liste				
														HH	ND	SH	D	
Tracheobionta (Gefäßpflanzen)																		
Achillea ptarmica (Sumpf-Schafgarbe)	7	w		-	-										V			3
Alopecurus pratensis (Wiesen-Fuchsschwanz)	7	z		-	-													
Carex acuta (Schlank-Segge)	7	w		-	-													V
Carex hirta (Behaarte Segge)	7	h		-	-													
Cirsium arvense (Acker-Kratzdistel)	7	w		-	-													
Equisetum palustre (Sumpf-Schachtelhalm)	7	w		-	-													
Festuca rubra (Rot-Schwingel)	7	z		-	-													
Glechoma hederacea (Gundermann)	7	w		-	-													
Glyceria maxima (Wasser-Schwaden)	7	w		-	-													

Erhebungsbogen

B

Projekt	Biotopkartierung Hamburg	Interne Nr.	89413
		DK5 DK5-GK	8020
Handlungsbedarf	Nein	DK5 - Name	Neuengamme-Süd
Bearbeitung	BRA	Biotop-Nr. alt	37
Räumliche Abbildung	Fläche	Kartierung	17.10.2014
Anzahl Abschnitte	1	Fläche / Länge [m²/m]	8924,7489
		Breite (lineare Abb.) [m]	

Gruppe / Pflanzenart	MS	M	W	Vs	St	PA	Ph	Sz	VS	V	G	cf	§	Rote Liste				
														HH	ND	SH	D	
Holcus lanatus (Wolliges Honiggras)	7	h		-	-													
Juncus effusus (Flutter-Binse)	7	w		-	-													
Lathyrus pratensis (Wiesen-Platterbse)	7	w		-	-													
Lycopus europaeus (Gewöhnlicher Wolfstrapp)	7	w		-	-													
Persicaria amphibia (Wasser-Knöterich)	7	w		-	-													
Phalaris arundinacea (Rohr-Glanzgras)	7	w		-	-													
Plantago lanceolata (Spitz-Wegerich)	7	h		-	-													
Poa trivialis (Gewöhnliches Rispengras)	7	h		-	-													
Potentilla anserina (Gänse-Fingerkraut)	7	z		-	-													
Ranunculus acris (Scharfer Hahnenfuß)	7	z		-	-													
Ranunculus repens (Kriechender Hahnenfuß)	7	h		-	-													
Rumex acetosa (Großer Sauerampfer)	7	w		-	-													
Rumex obtusifolius (Stumpfbblätteriger Ampfer)	7	w		-	-													
Taraxacum spec. (Löwenzahn)	7	z		-	-													
Veronica chamaedrys (Gamander-Ehrenpreis)	7	w		-	-													
Vicia cracca (Vogel-Wicke)	7	w		-	-													
																Anzahl Rote Liste Arten	1	2
																Anzahl Arten	25	

MS: Mengensystem; M: Mengenangabe, W: Bewertung der Art (FFH-Monitoring), Vs: Vegetationsschicht, St: Status, PA: Autor Phänologie; Ph: Phänologie, Sz: Soziabilität, VS: Vitalitätssystem; V: Vitalität, G: Geschlecht, cf: unsichere Bestimmung, §: Schutz nach BNatSchG, HH: Rote Liste Hamburg, Nds: Rote Liste Niedersachsen, SH: Rote Liste Schleswig-Holstein, D: Rote Liste Deutschland