

# Erhebungsbogen

**B**

<b>Projekt</b>	Biotopkartierung Hamburg	<b>Interne Nr.</b>	66495
		<b>DK5   DK5-GK</b>	<b>8020</b> 8022
<b>Handlungsbedarf</b>	Nein	<b>DK5 - Name</b>	Neuengamme-Süd
<b>Bearbeitung</b>	RIN	<b>Biotop-Nr.   alt</b>	<b>36</b> 48
<b>Räumliche Abbildung</b>	Fläche	<b>Kartierung</b>	27.07.2005
<b>Anzahl Abschnitte</b>	3	<b>Fläche / Länge [m<sup>2</sup>/m]</b>	11102,1063
		<b>Breite (lineare Abb.) [m]</b>	

**Gesetzlicher Schutz**    **\_ kein gesetzl. Schutz kein gesetzlich geschütztes Biotop**    **Schutz nur teilweise**    **Nein**

<b>Gesamtbewertung</b>	6 Wertvoll
– <b>Alter</b>	6 Biotop mittleren Alters, 50 bis 100 Jahre
– <b>Belastungsgrad</b>	6 Flächenhaft geringe oder örtlich stärkere oder Vorbelastung mit deutlichem Einfluß
– <b>Ökolog. Funktion</b>	6 Hohe Bedeutung in einem Biotopkomplex, für den lokalen Biotopverbund oder als Puffer
– <b>Seltenheit</b>	6 Seltener Biotoptyp, ohne seltene oder bedrohte Pflges., ungesättigtes Artenspektrum, reliktsische RL-Arten

## Bestandsbeschreibung

Kleine Auwaldparzellen mit Eschen, Eichen und Erlen in der Baumschicht. Eine Strauchschicht ist nur lückig entwickelt und besteht u.a. aus Weißdorn. In der Krautschicht wachsen nährstoffliebende Arten wie Knäuelgras, Gundermann, Brennessel und Kratzbeere.

## Vorkommen an Biotoptypen

1	TF	Typ	HF	F.Anteil
2	BTYP	Biotoptyp	- gesetzl. Grundl.	
3	Zusatz	Zusatz zum Biotoptypen		
4	LRT	Lebensraumtyp		
1	1		Ja	100 %
2	WHB	Hartholzauwald im nicht mehr überfluteten Teil der Au (2000)		

## Räumliche Lage

<b>Lagebeschreibung</b>	an der Gose-Elbe		
<b>Nachbarnutzung/en</b>	Grünland, Acker, Gewässer		
<b>Rechtswert (X)</b>	580329	<b>Hochwert (Y)</b>	5920291
<b>Bezirk</b>	Bergedorf	<b>Naturraum</b>	Vier- und Marschlande (673.10)
<b>Stadtteil (OT-Nr.)</b>	Kirchwerder (607)	<b>Gemarkung</b>	Kirchwerder (607)
<b>Digitaler Grünplan</b>	<input type="checkbox"/> <b>Hafengesamtgebiet</b>	<input type="checkbox"/> <b>Ramsargebiet</b>	<input type="checkbox"/> <b>EG-Vogelschutzgeb.</b>
<b>Ausgleichsflächen</b>	<input type="checkbox"/> <b>Biosphärenreservat</b>	<input type="checkbox"/> <b>Nationalpark</b>	<input type="checkbox"/>
<b>NSG / ND / LSG</b>	LSG Kirchwerder [ HH-2017 / Anteil: 100% ]		
<b>FFH-GEBIET</b>			
<b>Wasserschutzgebiet</b>			

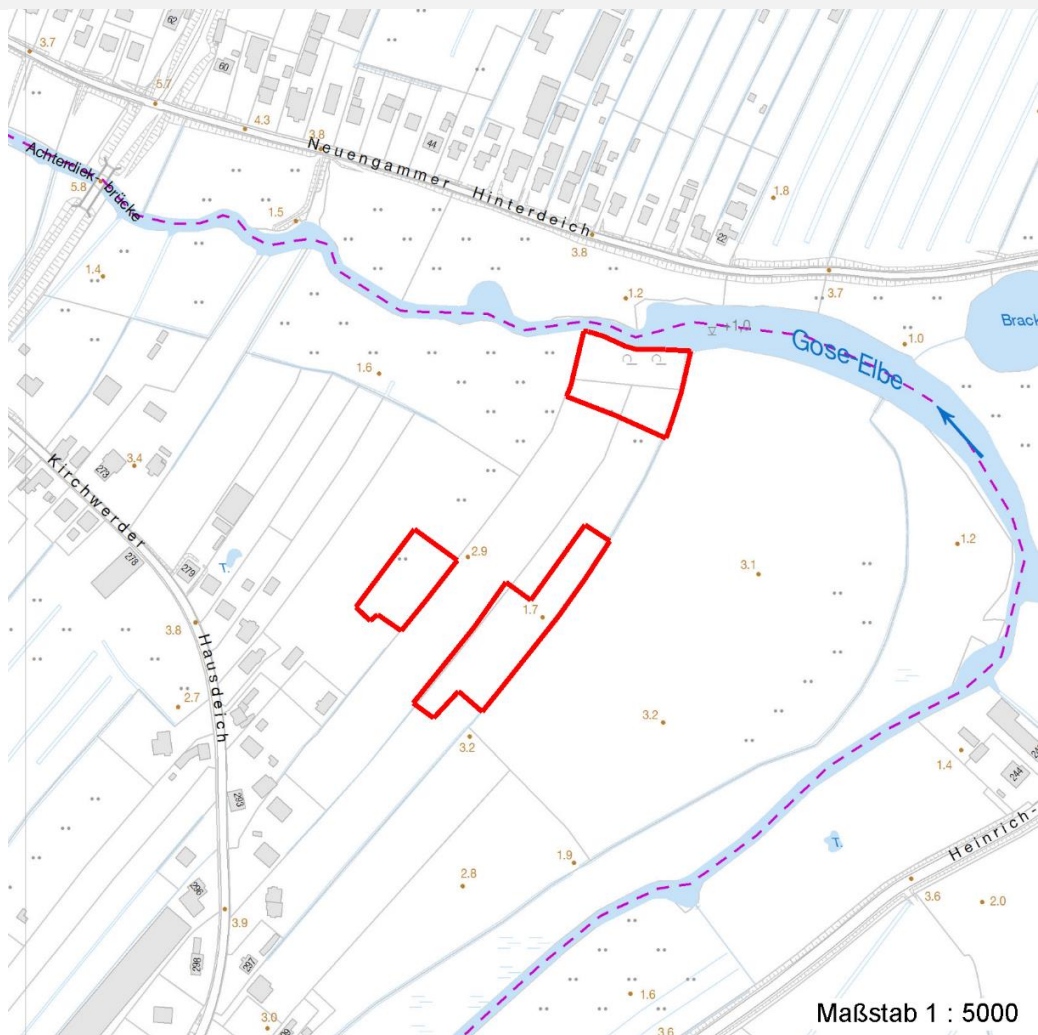
# Erhebungsbogen

**B**

<b>Projekt</b>	Biotopkartierung Hamburg	<b>Interne Nr.</b>	66495
		<b>DK5   DK5-GK</b>	8020      8022
<b>Handlungsbedarf</b>	Nein	<b>DK5 - Name</b>	Neuengamme-Süd
<b>Bearbeitung</b>	RIN	<b>Biotop-Nr.   alt</b>	36      48
<b>Räumliche Abbildung</b>	Fläche	<b>Kartierung</b>	27.07.2005
<b>Anzahl Abschnitte</b>	3	<b>Fläche / Länge [m<sup>2</sup>/m]</b>	11102,1063
		<b>Breite (lineare Abb.) [m]</b>	

## Räumliche Lage

Karte



## Weitere Erhebungsbögen

Interne Nr.	Interne Nr. Zuordnung	DK5	Biotop-Nr.	Kartierung	Zuordnung	DK5 (GK)	Biotop-Nr. (alt)
66495	89026	8020	160	02.09.2014	N		
66495	89028	8020	162	02.09.2014	N		
66495	89412	8020	232	17.10.2014	N		
66495	89416	8020	234	17.10.2014	N		

Zuordnung: N = nachfolgende Kartierung, K = weitere Kartierungen (zeitlich vorher oder nachher)

## Foto

Interne Nr.	Index	Dateiname	Aufnahmerichtung
5066	0	8020_36_270705_1.JPG	

# Erhebungsbogen

**B**

<b>Projekt</b>	Biotopkartierung Hamburg	<b>Interne Nr.</b>	66495
		<b>DK5   DK5-GK</b>	<b>8020</b> 8022
<b>Handlungsbedarf</b>	Nein	<b>DK5 - Name</b>	Neuengamme-Süd
<b>Bearbeitung</b>	RIN	<b>Biotop-Nr.   alt</b>	<b>36</b> 48
<b>Räumliche Abbildung</b>	Fläche	<b>Kartierung</b>	27.07.2005
<b>Anzahl Abschnitte</b>	3	<b>Fläche / Länge [m<sup>2</sup>/m]</b>	11102,1063
		<b>Breite (lineare Abb.) [m]</b>	

## Weitere Angaben

Merkmal	Wert
<b>Auswertung</b>	
Gefährdung / Einflüsse	Starke negative Einflüsse von außen Verbisschäden
Wertgesichtspunkte	Bedeutung für das Landschaftsbild Rest der ursprünglichen Naturlandschaft
Maßnahmen	Alt- und Biotopbäume erhalten - 9.4 Beseitigung von Müll / Gartenabfällen - 1.11

## Foto

**Fotodatei**      8020\_36\_270705\_1.JPG  
**Bildbeschreibung**  
**Aufnahmerichtung**

**Fotodatei**  
**Bildbeschreibung**  
**Aufnahmerichtung**



## Teilflächenbeschreibung

<b>Teilflächentyp</b>		<b>Teilflächen-Nr.</b>	1
<b>Biotoptyp</b>	Hartholzauwald im nicht mehr überfluteten Teil der Au (2000)	<b>Biotoptyp</b>	WHB
- <b>Zusatz</b>		- <b>gesetzl. Grundl.</b>	
<b>FFH-LRT</b>		<b>FFH-LRT</b>	
<b>Beschreibung</b>		<b>Entw.potential LRT</b>	
		<b>Hauptfläche</b>	Ja
		<b>Flächenanteil</b>	100 %
		<b>FFH-Unters.Fläche</b>	Nein
		<b>Saatgutfläche</b>	Nein

# Erhebungsbogen

**B**

<b>Projekt</b>	Biotopkartierung Hamburg	<b>Interne Nr.</b>	66495
		<b>DK5   DK5-GK</b>	<b>8020</b> 8022
<b>Handlungsbedarf</b>	Nein	<b>DK5 - Name</b>	Neuengamme-Süd
<b>Bearbeitung</b>	RIN	<b>Biotop-Nr.   alt</b>	<b>36</b> 48
<b>Räumliche Abbildung</b>	Fläche	<b>Kartierung</b>	27.07.2005
<b>Anzahl Abschnitte</b>	3	<b>Fläche / Länge [m<sup>2</sup>/m]</b>	11102,1063
		<b>Breite (lineare Abb.) [m]</b>	

## Zeigerwerte der Pflanzenartenliste (Auswertung)

<b>Standort</b>	<b>Belichtung</b>	halbsonnig bis halbschattig	6
<b>Boden</b>	<b>Feuchte</b>	mäßig feucht und wechselfeucht	6
	<b>Stickstoff (N)</b>	stickstoffreich	6,7
	<b>Reaktion</b>	neutral	7,2
<b>Vegetation</b>	<b>Mahdverträglichkeit</b>	schnittempfindlich bis mäßig schnittverträglich	3,7
<b>Zeigerwerte</b>	<b>Futterwert</b>	geringwertiges Futter	3
	<b>Wechselfeuchteanzeiger</b>		0
	<b>Giftpflanzen</b>		0
	<b>Überschw.anzeiger</b>		1

## Pflanzenartenliste

Gruppe / Pflanzenart	MS	M	W	Vs	St	PA	Ph	Sz	VS	V	G	cf	§	Rote Liste			
														HH	ND	SH	D
<b>Tracheobionta (Gefäßpflanzen)</b>																	
Alnus glutinosa (Schwarz-Erle)	7	X		-													
Crataegus monogyna (Eingrifflicher Weißdorn)	7	X		-													
Dactylis glomerata (Wiesen-Knäuelgras)	7	X		-													
Fraxinus excelsior (Gewöhnliche Esche)	7	X		-													
Glechoma hederacea (Gundermann)	7	X		-													
Quercus robur (Stiel-Eiche)	7	X		-													
Rubus caesius (Kratzbeere)	7	X		-													
Urtica dioica (Große Brennessel)	7	X		-													
										<b>Anzahl Rote Liste Arten</b>							
										<b>Anzahl Arten</b> 8							

MS: Mengensystem; M: Mengenangabe, W: Bewertung der Art (FFH-Monitoring), Vs: Vegetationsschicht, St: Status, PA: Autor Phänologie; Ph: Phänologie, Sz: Soziabilität, VS: Vitalitätssystem; V: Vitalität, G: Geschlecht, cf: unsichere Bestimmung, §: Schutz nach BNatSchG, HH: Rote Liste Hamburg, Nds: Rote Liste Niedersachsen, SH: Rote Liste Schleswig-Holstein, D: Rote Liste Deutschland