

Erhebungsbogen

B

Projekt	Biotopkartierung Hamburg		Interne Nr.	66519	
			DK5 DK5-GK	8020	8022
Handlungsbedarf	Nein		DK5 - Name	Neuengamme-Süd	
Bearbeitung	RIN	Kopie	Biotop-Nr. alt	35	47
Räumliche Abbildung	Fläche		Kartierung	27.07.2005	
Anzahl Abschnitte	1		Fläche / Länge [m²/m]	5485,5912	
			Breite (lineare Abb.) [m]		

Gesetzlicher Schutz	§ 30 (2) 2.2 Sümpfe	Schutz nur teilweise	Nein
----------------------------	----------------------------	-----------------------------	-------------

Gesamtbewertung	7	Besonders wertvoll
– Alter	5	Biotop mittleren Alters, 20 bis 50 Jahre
– Belastungsgrad	7	Flächenhaft geringe oder Vorbelastung mit schwachem Einfluß
– Ökolog. Funktion	7	Sehr hohe Bedeutung in einem Biotopkomplex, für den lokalen Biotopverbund oder als Puffer
– Seltenheit	6	Seltener Biotoptyp, ohne seltene oder bedrohte Pflges., ungesättigtes Artenspektrum, reliktsiche RL-Arten

Bestandsbeschreibung

Brachfläche mit Sumpfvvegetation aus Rohrglanzgras, Seggen und Schwaden. Stellenweise Schilfröhricht (vermutlich sich ausbreitend).

Vorkommen an Biotoptypen

1	TF	Typ	HF	F.Anteil
2	BTYP	Biotoptyp		- gesetzl. Grundl.
3	Zusatz	Zusatz zum Biotoptypen		
4	LRT	Lebensraumtyp		
1	1		Ja	80 %
2	NGZ	Sonstiger Sumpf nährstoffreicher Standorte (2000)		
4	kein LRT	kein Lebensraumtyp nach FFH-Richtlinie		
1	2			20 %
2	NRS	Schilf-Röhricht (2000)		
4	kein LRT	kein Lebensraumtyp nach FFH-Richtlinie		

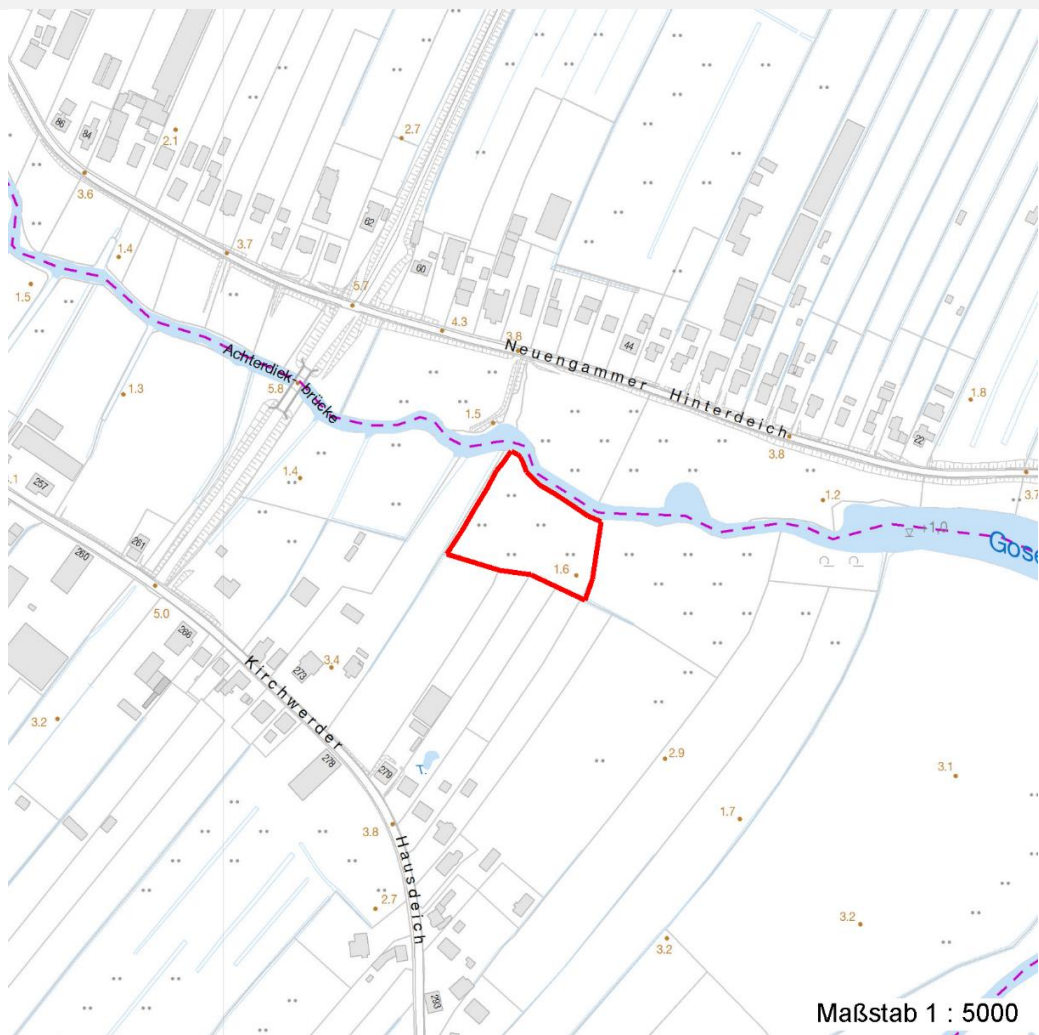
Räumliche Lage

Lagebeschreibung	an der Gose-Elbe		Hochwert (Y)	5920495
Nachbarnutzung/en	Gewässer, Grünland, Acker		Naturraum	Vier- und Marschlande (673.10)
Rechtswert (X)	580209		Gemarkung	Kirchwerder (607)
Bezirk	Bergedorf		Ramsargebiet	<input type="checkbox"/> EG-Vogelschutzgeb.
Stadtteil (OT-Nr.)	Kirchwerder (607)		Nationalpark	<input type="checkbox"/>
Digitaler Grünplan	<input type="checkbox"/> Hafengesamtgebiet	<input type="checkbox"/>		
Ausgleichsflächen	<input type="checkbox"/> Biosphärenreservat	<input type="checkbox"/>		
NSG / ND / LSG	LSG Kirchwerder [HH-2017 / Anteil: 100%]			
FFH-GEBIET				
Wasserschutzgebiet				

Projekt	Biotopkartierung Hamburg	Interne Nr.	66519
		DK5 DK5-GK	8020 8022
		DK5 - Name	Neuengamme-Süd
Handlungsbedarf	Nein	Biotop-Nr. alt	35 47
Bearbeitung	RIN	Kartierung	27.07.2005
Räumliche Abbildung	Fläche	Fläche / Länge [m²/m]	5485,5912
Anzahl Abschnitte	1	Breite (lineare Abb.) [m]	

Räumliche Lage

Karte



Weitere Erhebungsbögen

Interne Nr.	Interne Nr. Zuordnung	DK5	Biotop-Nr.	Kartierung	Zuordnung	DK5 (GK)	Biotop-Nr. (alt)
66519	89415	8020	35	17.10.2014	N		
66519	89415	8020	35	17.10.2014	K		

Zuordnung: N = nachfolgende Kartierung, K = weitere Kartierungen (zeitlich vorher oder nachher)

Foto

Interne Nr.	Index	Dateiname	Aufnahmerichtung
5019	0	8020_35_270705_1.JPG	

Weitere Angaben

Merkmal	Wert
Auswertung	
Gefährdung / Einflüsse	Aufgabe der Nutzung oder Pflege

Erhebungsbogen

B

Projekt	Biotopkartierung Hamburg	Interne Nr.	66519
		DK5 DK5-GK	8020 8022
Handlungsbedarf	Nein	DK5 - Name	Neuengamme-Süd
Bearbeitung	RIN	Biotop-Nr. alt	35 47
Räumliche Abbildung	Fläche	Kartierung	27.07.2005
Anzahl Abschnitte	1	Fläche / Länge [m²/m]	5485,5912
		Breite (lineare Abb.) [m]	

Weitere Angaben

Merkmal	Wert
Wertgesichtspunkte	Entwicklungspotenzial Landschaftstypischer Biotop
Maßnahmen	Frühere Nutzung / Pflege wieder aufnehmen - 4.19 Zweischnitt-Wiesennutzung - 4.2

Foto

Fotodatei	8020_35_270705_1.JPG	Fotodatei
Bildbeschreibung		Bildbeschreibung
Aufnahmerichtung		Aufnahmerichtung



Teilflächenbeschreibung

Teilflächentyp		Teilflächen-Nr.	1
Biotoptyp	Sonstiger Sumpf nährstoffreicher Standorte (2000)	Biotoptyp	NGZ
- Zusatz		- gesetzl. Grundl.	
FFH-LRT	kein Lebensraumtyp nach FFH-Richtlinie	FFH-LRT	kein LRT
Beschreibung		Entw.potential LRT	
		Hauptfläche	Ja
		Flächenanteil	80 %
		FFH-Unters.Fläche	Nein
		Saatgutfläche	Nein

Erhebungsbogen

B

Projekt	Biotopkartierung Hamburg		Interne Nr.	66519	
			DK5 DK5-GK	8020	8022
Handlungsbedarf	Nein		DK5 - Name	Neuengamme-Süd	
Bearbeitung	RIN	Kopie	Biotop-Nr. alt	35	47
Räumliche Abbildung	Fläche	Nein	Kartierung	27.07.2005	
Anzahl Abschnitte	1		Fläche / Länge [m²/m]	5485,5912	
			Breite (lineare Abb.) [m]		

Zeigerwerte der Pflanzenartenliste (Auswertung)

Standort	Belichtung	halbsonnig	7,4
Boden	Feuchte	naß	8,4
	Stickstoff (N)	stickstoffreich	6,5
	Reaktion	schwach sauer	6,3
Vegetation	Mahdverträglichkeit	schnittempfindlich bis mäßig schnittverträglich	4,3
Zeigerwerte	Futterwert	sehr geringwertiges Futter	2,1
	Wechselfeuchteanzeiger		2
	Giftpflanzen		0
	Überschw.anzeiger		1

Pflanzenartenliste

Gruppe / Pflanzenart	MS	M	W	Vs	St	PA	Ph	Sz	VS	V	G	cf	§	Rote Liste				
														HH	ND	SH	D	
Tracheobionta (Gefäßpflanzen)																		
Carex acuta (Schlank-Segge)	7	X		-														V
Glyceria maxima (Wasser-Schwaden)	7	X		-														
Juncus effusus (Flutter-Binse)	7	X		-														
Lythrum salicaria (Blut-Weiderich)	7	X		-														
Persicaria amphibia (Wasser-Knöterich)	7	X		-														
Phalaris arundinacea (Rohr-Glanzgras)	7	X		-														
Phragmites australis (Schilf)	7	X		-														
Symphytum officinale (Echter Beinwell)	7	X		-														
Urtica dioica (Große Brennessel)	7	X		-														
														Anzahl Rote Liste Arten		1		
														Anzahl Arten		9		

MS: Mengensystem; M: Mengenangabe, W: Bewertung der Art (FFH-Monitoring), Vs: Vegetationsschicht, St: Status, PA: Autor Phänologie; Ph: Phänologie, Sz: Soziabilität, VS: Vitalitätssystem; V: Vitalität, G: Geschlecht, cf: unsichere Bestimmung, §: Schutz nach BNatSchG, HH: Rote Liste Hamburg, ND: Rote Liste Niedersachsen, SH: Rote Liste Schleswig-Holstein, D: Rote Liste Deutschland

Teilflächenbeschreibung

Teilflächentyp		Teilflächen-Nr.	2
Biotoptyp	Schilf-Röhricht (2000)	Biotoptyp	NRS
- Zusatz		- gesetzl. Grundl.	
FFH-LRT	kein Lebensraumtyp nach FFH-Richtlinie	FFH-LRT	kein LRT
Beschreibung		Entw.potential LRT	
		Hauptfläche	
		Flächenanteil	20 %
		FFH-Unters.Fläche	Nein
		Saatgutfläche	Nein