

Erhebungsbogen

B

Projekt	Biotopkartierung Hamburg		Interne Nr.	66443	
			DK5 DK5-GK	8020	8022
Handlungsbedarf	Nein		DK5 - Name	Neuengamme-Süd	
Bearbeitung	MIL	Kopie	Biotop-Nr. alt	30	41
Räumliche Abbildung	Fläche		Kartierung	17.08.1998	
Anzahl Abschnitte	1		Fläche / Länge [m²/m]	39121,7601	
			Breite (lineare Abb.) [m]		

Gesetzlicher Schutz	<input type="checkbox"/> kein gesetzl. Schutz	<input checked="" type="checkbox"/> kein gesetzlich geschütztes Biotop	Schutz nur teilweise	<input checked="" type="checkbox"/> Nein
----------------------------	---	--	-----------------------------	--

Gesamtbewertung	5	Noch wertvoll, gut entwicklungsfähig
– Alter	4	Biotop mittleren Alters, 10 bis 20 Jahre
– Belastungsgrad	6	Flächenhaft geringe oder örtlich stärkere oder Vorbelastung mit deutlichem Einfluß
– Ökolog. Funktion	5	Bedeutung in einem Biotopkomplex, für den lokalen Biotopverbund oder als Puffer
– Seltenheit	6	Seltener Biotoptyp, ohne seltene oder bedrohte Pflges., ungesättigtes Artenspektrum, reliktsische RL-Arten

Bestandsbeschreibung

Relativ intensiv beweidetes Grünland, das hierdurch ziemlich kurz abgefressen erscheint und zudem Trittschäden aufweist. Dominiert wird der Vegetationsbestand von Gräsern wie beispielsweise Rispengras, Raygras und Straußgras. Eingestreut in den Bestand finden sich diverse Kräuter, v.a. Acker-Kratzdistel, aber auch Herbst-Löwenzahn, Schafgarbe und Ampfer. Die das Grünland durchlaufenden ehemaligen Entwässerungsgräben sind ausgetrocknet und stellenweise zertreten und daher nicht gesondert kartierwürdig. Die auftretenden Arten wurden daher dem Grünland zugerechnet.

Vorkommen an Biotoptypen

1	TF	Typ	HF	F.Anteil
2	BTYP	Biotoptyp	- gesetzl. Grundl.	
3	Zusatz	Zusatz zum Biotoptypen		
4	LRT	Lebensraumtyp		
1	1		Ja	100 %
2	GMW	Artenreiche Weide frischer bis mittlerer Standorte (2000)		

Räumliche Lage

Lagebeschreibung	Nördlich vom Neuengammer Sammelgraben, östlich vom Heinrich-Stubbe-Weg			
Nachbarnutzung/en	Grünland, Acker			
Rechtswert (X)	581150	Hochwert (Y)	5921178	
Bezirk	Bergedorf	Naturraum	Vier- und Marschlande (673.10)	
Stadtteil (OT-Nr.)	Neuengamme (606)	Gemarkung	Neuengamme (610)	
Digitaler Grünplan	<input type="checkbox"/> Hafengesamtgebiet	<input type="checkbox"/> Ramsargebiet	<input type="checkbox"/> EG-Vogelschutzgeb.	<input type="checkbox"/>
Ausgleichsflächen	<input type="checkbox"/> Biosphärenreservat	<input type="checkbox"/> Nationalpark	<input type="checkbox"/>	
NSG / ND / LSG				
FFH-GEBIET				
Wasserschutzgebiet				

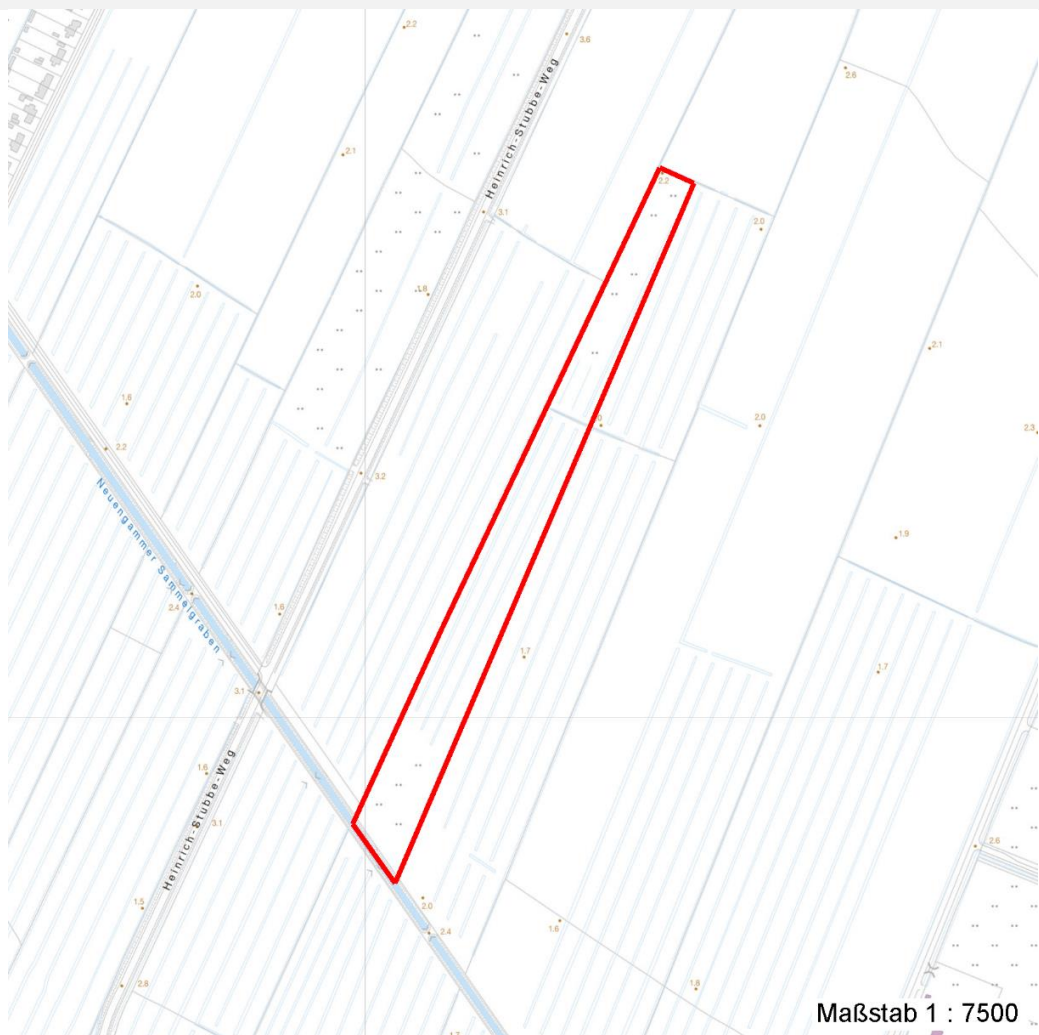
Erhebungsbogen

B

Projekt	Biotopkartierung Hamburg	Interne Nr.	66443
		DK5 DK5-GK	8020 8022
Handlungsbedarf	Nein	DK5 - Name	Neuengamme-Süd
Bearbeitung	MIL	Biotop-Nr. alt	30 41
Räumliche Abbildung	Fläche	Kartierung	17.08.1998
Anzahl Abschnitte	1	Fläche / Länge [m²/m]	39121,7601
		Breite (lineare Abb.) [m]	

Räumliche Lage

Karte



Foto

Interne Nr.	Index	Dateiname	Aufnahmerichtung
11578	0	8020_30_170898_1.JPG	SW

Weitere Angaben

Merkmal	Wert
Auswertung	
Gefährdung / Einflüsse	Trittschäden Verbißschäden
Wertgesichtspunkte	Wichtiger Teilbereich eines grösseren Landschaftskomplexes
Maßnahmen	Extensive Beweidung
Größe	
Breite	75.00 m

Erhebungsbogen

B

Projekt	Biotopkartierung Hamburg	Interne Nr.	66443
		DK5 DK5-GK	8020 8022
Handlungsbedarf	Nein	DK5 - Name	Neuengamme-Süd
Bearbeitung	MIL	Biotop-Nr. alt	30 41
Räumliche Abbildung	Fläche	Kartierung	17.08.1998
Anzahl Abschnitte	1	Fläche / Länge [m²/m]	39121,7601
		Breite (lineare Abb.) [m]	

Foto

Fotodatei	8020_30_170898_1.JPG	Fotodatei	
Bildbeschreibung	Grünland, beweidet	Bildbeschreibung	
Aufnahmerichtung	SW	Aufnahmerichtung	



Teilflächenbeschreibung

Teilflächentyp		Teilflächen-Nr.	1
Biootyp	Artenreiche Weide frischer bis mittlerer Standorte (2000)	Biootyp	GMW
- Zusatz		- gesetzl. Grundl.	
FFH-LRT		FFH-LRT	
Beschreibung		Entw.potential LRT	
		Hauptfläche	Ja
		Flächenanteil	100 %
		FFH-Unters.Fläche	Nein
		Saatgutfläche	Nein

Weitere Angaben

Merkmal	Wert
Boden	
Feuchte	6 - mäßig feucht und wechselfeucht
Stickstoffgehalt	6 - mäßig stickstoffarm bis stickstoffreich
Standort, Relief	
Neigung - Gelände	N0 - nicht geneigt (<2 %)
Ausrichtung	FL - flach, keine Exposition
Belichtung	7 - halbsonnig
Luft	keine Besonderheiten
Veg. - Deckg./Ant.	
Gesamt	90 %

Erhebungsbogen

B

Projekt	Biotopkartierung Hamburg		Interne Nr.	66443	
			DK5 DK5-GK	8020	8022
Handlungsbedarf	Nein		DK5 - Name	Neuengamme-Süd	
Bearbeitung	MIL	Kopie	Biotop-Nr. alt	30	41
Räumliche Abbildung	Fläche	Nein	Kartierung	17.08.1998	
Anzahl Abschnitte	1		Fläche / Länge [m²/m]	39121,7601	
			Breite (lineare Abb.) [m]		

Zeigerwerte der Pflanzenartenliste (Auswertung)

Standort	Belichtung	halbsonnig	7,2
Boden	Feuchte	mäßig feucht und wechselfeucht	5,8
	Stickstoff (N)	mäßig stickstoffarm bis stickstoffreich	5,9
	Reaktion	mäßig sauer	4,6
Vegetation	Mahdverträglichkeit	gut schnittverträglich	6,5
Zeigerwerte	Futterwert	ausreichende Futterqualität	4,6
	Wechselfeuchteanzeiger		1
	Giftpflanzen		0
	Überschw.anzeiger		0

Pflanzenartenliste

Gruppe / Pflanzenart	MS	M	W	Vs	St	PA	Ph	Sz	VS	V	G	cf	§	Rote Liste			
														HH	ND	SH	D
Tracheobionta (Gefäßpflanzen)																	
Achillea millefolium (Gewöhnliche Schafgarbe)	7	z		K1													
Agrostis capillaris (Rotes Straußgras)	7	z		K1													
Bellis perennis (Ausdauerndes Gänseblümchen)	7	w		K1													
Bromus hordeaceus (Weiche Trespel)	7	w		K1													
Cirsium arvense (Acker-Kratzdistel)	7	z		K1													
Dactylis glomerata (Wiesen-Knäuelgras)	7	w		K1													
Elymus repens (Gewöhnliche Quecke)	7	z		K1													
Glyceria maxima (Wasser-Schwaden)	7	w		K1													
Juncus effusus (Flatter-Binse)	7	z		K1													
Lolium perenne (Ausdauerndes Weidelgras)	7	w		K1													
Plantago major major (Großer Wegerich)	7	w		K1													
Poa pratensis (Wiesen-Rispengras)	7	z		K1													
Poa trivialis (Gewöhnliches Rispengras)	7	z		K1													
Polygonum aviculare (Vogel-Knöterich)	7	w		K1													
Rumex acetosa (Großer Sauerampfer)	7	w		K1													
Rumex hydrolapathum (Fluss-Ampfer)	7	w		K1													
Scorzoneroides autumnalis (Herbst-Löwenzahn)	7	w		K1													
Taraxacum sect. Ruderalia (Artengruppe Gemeiner Löwenzahn)	7	w		K1											D		
Urtica dioica (Große Brennessel)	7	w		K1													
Anzahl Rote Liste Arten														1			
Anzahl Arten														19			

MS: Mengensystem; M: Mengenangabe, W: Bewertung der Art (FFH-Monitoring), Vs: Vegetationsschicht, St: Status, PA: Autor Phänologie; Ph: Phänologie, Sz: Soziabilität, VS: Vitalitätssystem; V: Vitalität, G: Geschlecht, cf: unsichere Bestimmung, §: Schutz nach BNatSchG, HH: Rote Liste Hamburg, ND: Rote Liste Niedersachsen, SH: Rote Liste Schleswig-Holstein, D: Rote Liste Deutschland