

Erhebungsbogen

B

Projekt	Biotopkartierung Hamburg	Interne Nr.	66510
		DK5 DK5-GK	8020 8020
Handlungsbedarf	Nein	DK5 - Name	Neuengamme-Süd
Bearbeitung	RIN	Biotop-Nr. alt	2 30
Räumliche Abbildung	Fläche	Kartierung	17.08.2005
Anzahl Abschnitte	1	Fläche / Länge [m²/m]	9465,5297
		Breite (lineare Abb.) [m]	

Gesetzlicher Schutz § 30 (2) 2.3 Röhrichte **Schutz nur teilweise** **Nein**

Gesamtbewertung 7 Besonders wertvoll

- Alter
- Belastungsgrad
- Ökolog. Funktion
- Seltenheit

Bestandsbeschreibung

Schilfröhricht an der Gose-Elbe auf grundwassernahem Standort. Stellenweise Weidengebüsch sowie einzelnen Erlen und Silberweiden.

Vorkommen an Biotoptypen

1	TF	Typ	HF	F.Anteil
2	BTYP	Biotoptyp		- gesetzl. Grundl.
3	Zusatz	Zusatz zum Biotoptypen		
4	LRT	Lebensraumtyp		
1	1		Ja	80 %
2	NRS	Schilf-Röhricht (2000)		
4	kein LRT	kein Lebensraumtyp nach FFH-Richtlinie		
1	2			20 %
2	HFS	Weidengebüsch der Auen und Ufer (2000)		
4	kein LRT	kein Lebensraumtyp nach FFH-Richtlinie		

Räumliche Lage

Lagebeschreibung	nordwestliche Ecke des Kartenblattes, an der Gose-Elbe		
Nachbarnutzung/en	Acker, Gewässer, Brache, Bebauung		
Rechtswert (X)	580272	Hochwert (Y)	5920030
Bezirk	Bergedorf	Naturraum	Vier- und Marschlande (673.10)
Stadtteil (OT-Nr.)	Kirchwerder (607)	Gemarkung	Kirchwerder (607)
Digitaler Grünplan	<input type="checkbox"/> Hafengesamtgebiet	<input type="checkbox"/> Ramsargebiet	<input type="checkbox"/> EG-Vogelschutzgeb.
Ausgleichsflächen	<input type="checkbox"/> Biosphärenreservat	<input type="checkbox"/> Nationalpark	<input type="checkbox"/>
NSG / ND / LSG	LSG Kirchwerder [HH-2017 / Anteil: 100%]		
FFH-GEBIET			
Wasserschutzgebiet			

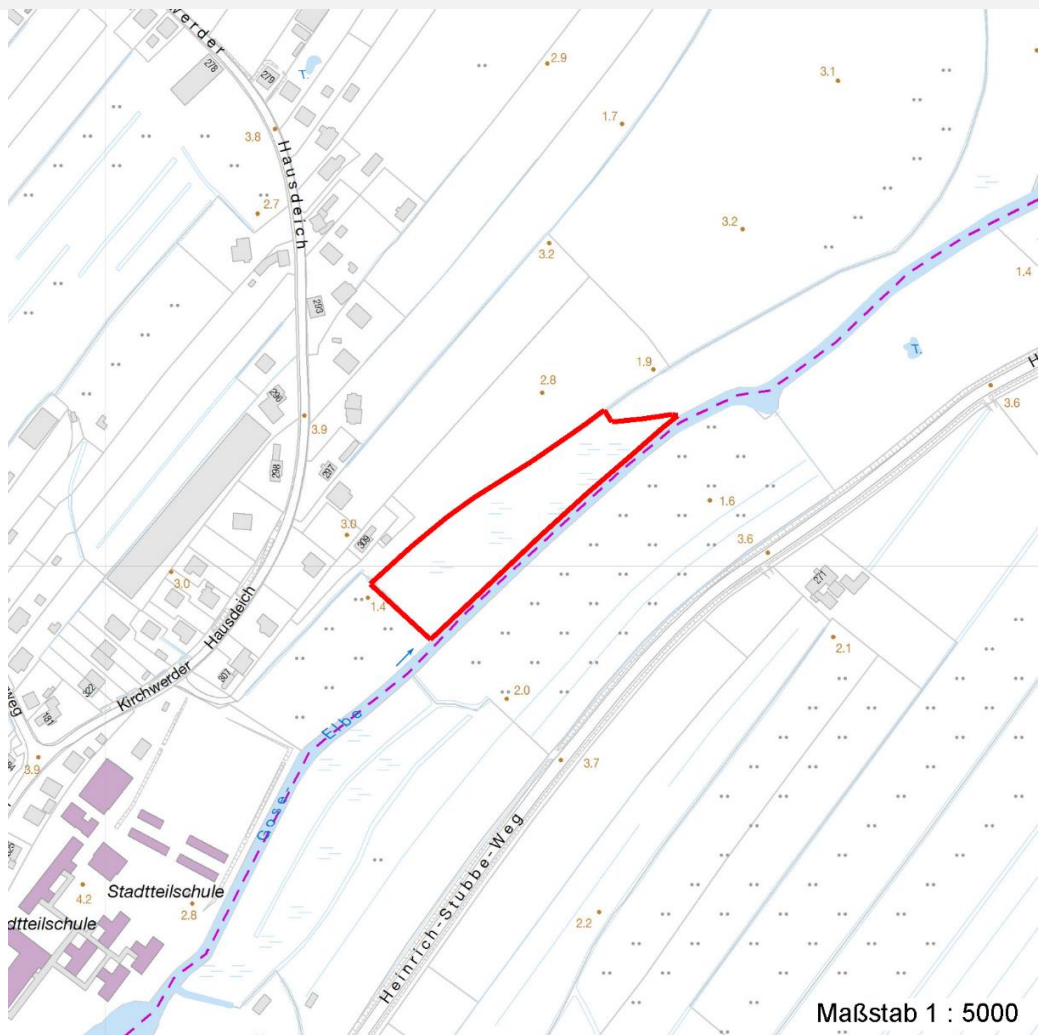
Erhebungsbogen

B

Projekt	Biotopkartierung Hamburg	Interne Nr.	66510
		DK5 DK5-GK	8020 8020
Handlungsbedarf	Nein	DK5 - Name	Neuengamme-Süd
Bearbeitung	RIN	Biotop-Nr. alt	2 30
Räumliche Abbildung	Fläche	Kartierung	17.08.2005
Anzahl Abschnitte	1	Fläche / Länge [m²/m]	9465,5297
		Breite (lineare Abb.) [m]	

Räumliche Lage

Karte



Weitere Erhebungsbögen

Interne Nr.	Interne Nr. Zuordnung	DK5	Biotop-Nr.	Kartierung	Zuordnung	DK5 (GK)	Biotop-Nr. (alt)
66510	66511	8020	2	01.10.1997	K	8020	30
66510	88978	8020	145	02.09.2014	N		
66510	89408	8020	228	17.10.2014	N		

Zuordnung: N = nachfolgende Kartierung, K = weitere Kartierungen (zeitlich vorher oder nachher)

Foto

Interne Nr.	Index	Dateiname	Aufnahmerichtung
5607	0	8020_2_170805_1.JPG	

Weitere Angaben

Merkmal	Wert
---------	------

Auswertung

21.04.2020

Erhebungsbogen

B

Projekt	Biotopkartierung Hamburg	Interne Nr.	66510
		DK5 DK5-GK	8020 8020
Handlungsbedarf	Nein	DK5 - Name	Neuengamme-Süd
Bearbeitung	RIN	Biotop-Nr. alt	2 30
Räumliche Abbildung	Fläche	Kartierung	17.08.2005
Anzahl Abschnitte	1	Fläche / Länge [m²/m]	9465,5297
		Breite (lineare Abb.) [m]	

Weitere Angaben

Merkmal	Wert
Gefährdung / Einflüsse	Intensivierung der Nutzung oder Pflege
Wertgesichtspunkte	Landschaftstypischer Biotop
	Natürliche Entwicklung seit Jahrzehnten
	Teil eines größeren Biotopkomplexes
Maßnahmen	Der Sukzession überlassen
	Sukzession ungestört ablaufen lassen - 1.1

Foto

Fotodatei 8020_2_170805_1.JPG

Bildbeschreibung

Aufnahmerichtung

Fotodatei

Bildbeschreibung

Aufnahmerichtung



Teilflächenbeschreibung

Teilflächentyp		Teilflächen-Nr.	1
Biotoptyp	Schilf-Röhricht (2000)	Biotoptyp	NRS
- Zusatz		- gesetzl. Grundl.	
FFH-LRT	kein Lebensraumtyp nach FFH-Richtlinie	FFH-LRT	kein LRT
Beschreibung		Entw.potential LRT	
		Hauptfläche	Ja
		Flächenanteil	80 %
		FFH-Unters.Fläche	Nein
		Saatgutfläche	Nein

Erhebungsbogen

B

Projekt	Biotopkartierung Hamburg		Interne Nr.	66510	
			DK5 DK5-GK	8020	8020
Handlungsbedarf	Nein		DK5 - Name	Neuengamme-Süd	
Bearbeitung	RIN	Kopie	Biotop-Nr. alt	2	30
Räumliche Abbildung	Fläche	Nein	Kartierung	17.08.2005	
Anzahl Abschnitte	1		Fläche / Länge [m²/m]	9465,5297	
			Breite (lineare Abb.) [m]		

Zeigerwerte der Pflanzenartenliste (Auswertung)

Standort	Belichtung	halbsonnig bis halbschattig	6,3
Boden	Feuchte	sehr naß	9,3
	Stickstoff (N)	mäßig stickstoffarm bis stickstoffreich	5,5
	Reaktion	schwach sauer	6
Vegetation	Mahdverträglichkeit	nicht völlig schnittunverträglich aber sehr schnittempfindlich	2,3
Zeigerwerte	Futterwert	sehr geringwertiges Futter	2
	Wechselfeuchteanzeiger		1
	Giftpflanzen		0
	Überschw.anzeiger		1

Pflanzenartenliste

Gruppe / Pflanzenart	MS	M	W	Vs	St	PA	Ph	Sz	VS	V	G	cf	§	Rote Liste			
														HH	ND	SH	D
Tracheobionta (Gefäßpflanzen)																	
Alnus glutinosa (Schwarz-Erle)	7	X		-													
Phragmites australis (Schilf)	7	X		-													
Salix cinerea (Grau-Weide)	7	X		-													
														Anzahl Rote Liste Arten			
														Anzahl Arten		3	

MS: Mengensystem; M: Mengenangabe, W: Bewertung der Art (FFH-Monitoring), Vs: Vegetationsschicht, St: Status, PA: Autor Phänologie; Ph: Phänologie, Sz: Soziabilität, VS: Vitalitätssystem; V: Vitalität, G: Geschlecht, cf: unsichere Bestimmung, §: Schutz nach BNatSchG, HH: Rote Liste Hamburg, Nds: Rote Liste Niedersachsen, SH: Rote Liste Schleswig-Holstein, D: Rote Liste Deutschland

Teilflächenbeschreibung

Teilflächentyp		Teilflächen-Nr.	2
Biotoptyp	Weidengebüsch der Auen und Ufer (2000)	Biotoptyp	HFS
- Zusatz		- gesetzl. Grundl.	
FFH-LRT	kein Lebensraumtyp nach FFH-Richtlinie	FFH-LRT	kein LRT
Beschreibung		Entw.potential LRT	
		Hauptfläche	
		Flächenanteil	20 %
		FFH-Unters.Fläche	Nein
		Saatgutfläche	Nein