

# Erhebungsbogen

**B**

<b>Projekt</b>	Biotopkartierung Hamburg	<b>Interne Nr.</b>	66511
		<b>DK5   DK5-GK</b>	<b>8020</b> 8020
<b>Handlungsbedarf</b>	Nein	<b>DK5 - Name</b>	Neuengamme-Süd
<b>Bearbeitung</b>	BRA	<b>Biotop-Nr.   alt</b>	<b>2</b> 30
<b>Räumliche Abbildung</b>	Fläche	<b>Kartierung</b>	01.10.1997
<b>Anzahl Abschnitte</b>	1	<b>Fläche / Länge [m<sup>2</sup>/m]</b>	9354,7331
		<b>Breite (lineare Abb.) [m]</b>	

<b>Gesetzlicher Schutz</b>	§ 30 (2) 2.3 Röhrichte	<b>Schutz nur teilweise</b>	<b>Nein</b>
----------------------------	------------------------	-----------------------------	-------------

<b>Gesamtbewertung</b>	7    Besonders wertvoll
------------------------	-------------------------

- Alter
- Belastungsgrad
- Ökolog. Funktion
- Seltenheit

## Bestandsbeschreibung

Offenbar seit der Kartierung 1982 nicht wieder in Nutzung genommene Fläche. Heute dominiere Schilfröhrichte über große Flächen, dazischen kommt Gebüsch aus Grauweide auf.

## Vorkommen an Biotoptypen

1	TF	Typ	HF	F.Anteil
2	BTYP	Biotoptyp		- gesetzl. Grundl.
3	Zusatz	Zusatz zum Biotoptypen		
4	LRT	Lebensraumtyp		
1	1		Ja	80 %
2	NRS	Schilf-Röhricht (2000)		
4	kein LRT	kein Lebensraumtyp nach FFH-Richtlinie		
1	2			20 %
2	HFS	Weidengebüsch der Auen und Ufer (2000)		
4	kein LRT	kein Lebensraumtyp nach FFH-Richtlinie		

## Räumliche Lage

<b>Lagebeschreibung</b>	Nordwestliche Ecke des Kartenblattes, an der Gose-Elbe		
<b>Nachbarnutzung/en</b>	Gose-Elbe, Gartenbau, Grünlandbrache		
<b>Rechtswert (X)</b>	580271	<b>Hochwert (Y)</b>	5920029
<b>Bezirk</b>	Bergedorf	<b>Naturraum</b>	Vier- und Marschlande (673.10)
<b>Stadtteil (OT-Nr.)</b>	Kirchwerder (607)	<b>Gemarkung</b>	Kirchwerder (607)
<b>Digitaler Grünplan</b>	<input type="checkbox"/> <b>Hafengesamtgebiet</b>	<input type="checkbox"/> <b>Ramsargebiet</b>	<input type="checkbox"/> <b>EG-Vogelschutzgeb.</b>
<b>Ausgleichsflächen</b>	<input type="checkbox"/> <b>Biosphärenreservat</b>	<input type="checkbox"/> <b>Nationalpark</b>	<input type="checkbox"/>
<b>NSG / ND / LSG</b>	LSG Kirchwerder [ HH-2017 / Anteil: 100% ]		
<b>FFH-GEBIET</b>			
<b>Wasserschutzgebiet</b>			

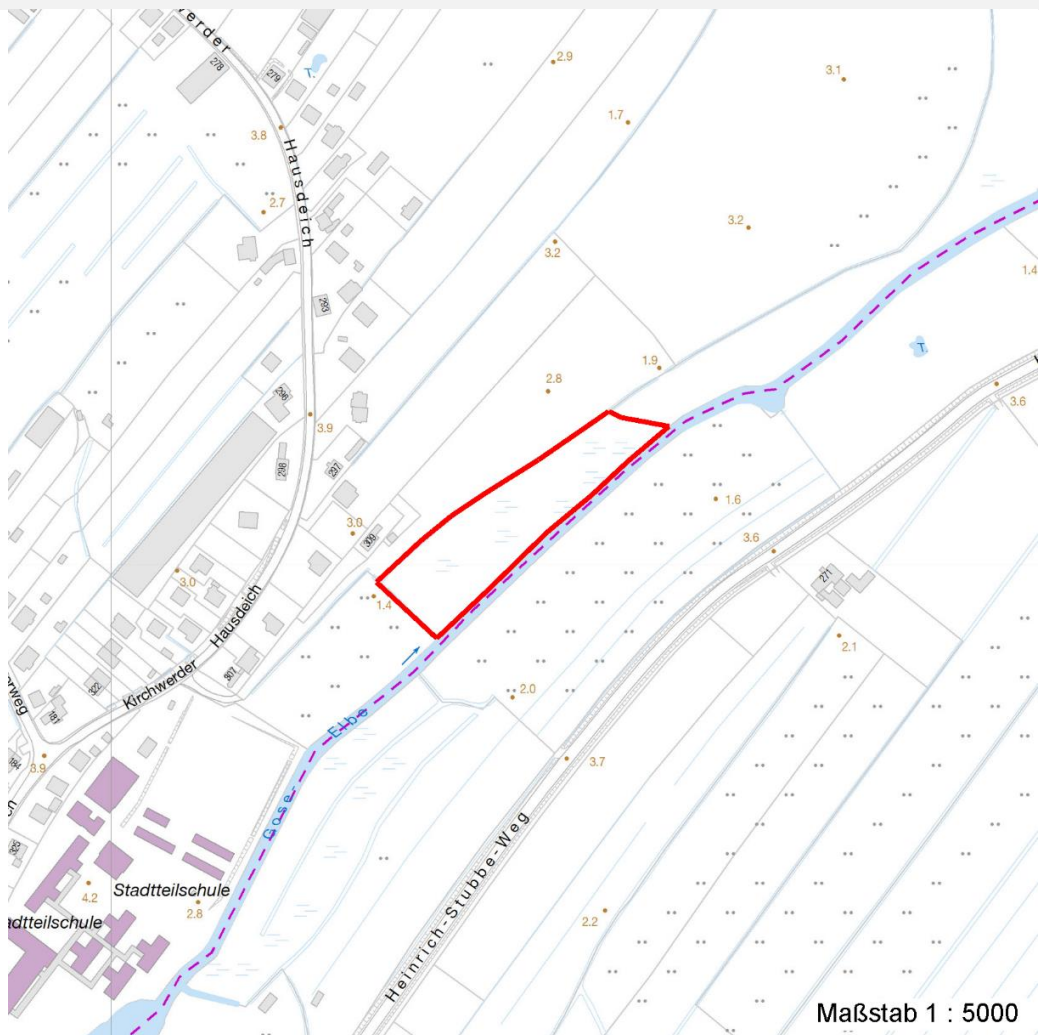
# Erhebungsbogen

**B**

<b>Projekt</b>	Biotopkartierung Hamburg		<b>Interne Nr.</b>	66511	
			<b>DK5   DK5-GK</b>	8020	8020
<b>Handlungsbedarf</b>	Nein		<b>DK5 - Name</b>	Neuengamme-Süd	
<b>Bearbeitung</b>	BRA	<b>Kopie</b>	Nein	<b>Biotop-Nr.   alt</b>	2   30
<b>Räumliche Abbildung</b>	Fläche		<b>Kartierung</b>	01.10.1997	
<b>Anzahl Abschnitte</b>	1		<b>Fläche / Länge [m<sup>2</sup>/m]</b>	9354,7331	
			<b>Breite (lineare Abb.) [m]</b>		

## Räumliche Lage

Karte



## Weitere Erhebungsbögen

Interne Nr.	Interne Nr. Zuordnung	DK5	Biotop-Nr.	Kartierung	Zuordnung	DK5 (GK)	Biotop-Nr. (alt)
66511	66510	8020	2	17.08.2005	K	8020	30

Zuordnung: N = nachfolgende Kartierung, K = weitere Kartierungen (zeitlich vorher oder nachher)

## Weitere Angaben

Merkmal	Wert
<b>Auswertung</b>	
Gefährdung / Einflüsse	Potentiell durch Wiederaufnahme einer Nutzung, Entwässerung
Wertgesichtspunkte	Natürliche Entwicklung seit Jahrzehnten Wertvolle(r) Feuchtbiotop(e) Reste von naturräumlich typischen Strukturen
zoologisch bedeutsame Strukturen	Dichte spontane Gebüsch Dichte Röhrichte

# Erhebungsbogen

**B**

<b>Projekt</b>	Biotopkartierung Hamburg	<b>Interne Nr.</b>	66511
		<b>DK5   DK5-GK</b>	<b>8020</b> 8020
<b>Handlungsbedarf</b>	Nein	<b>DK5 - Name</b>	Neuengamme-Süd
<b>Bearbeitung</b>	BRA	<b>Biotop-Nr.   alt</b>	<b>2</b> 30
<b>Räumliche Abbildung</b>	Fläche	<b>Kartierung</b>	01.10.1997
<b>Anzahl Abschnitte</b>	1	<b>Fläche / Länge [m<sup>2</sup>/m]</b>	9354,7331
		<b>Breite (lineare Abb.) [m]</b>	

## Weitere Angaben

Merkmal	Wert
Bedeutung für Tiergruppe	Amphibien Vögel Großsäuger
Maßnahmen	Der Sukzession überlassen

## Teilflächenbeschreibung

<b>Teilflächentyp</b>		<b>Teilflächen-Nr.</b>	1
<b>Biotoptyp</b>	Schilf-Röhricht (2000)	<b>Biotoptyp</b>	NRS
<b>- Zusatz</b>		<b>- gesetzl. Grundl.</b>	
<b>FFH-LRT</b>	kein Lebensraumtyp nach FFH-Richtlinie	<b>FFH-LRT</b>	kein LRT
<b>Beschreibung</b>		<b>Entw.potential LRT</b>	
		<b>Hauptfläche</b>	Ja
		<b>Flächenanteil</b>	80 %
		<b>FFH-Unters.Fläche</b>	Nein
		<b>Saatgutfläche</b>	Nein

## Zeigerwerte der Pflanzenartenliste (Auswertung)

<b>Standort</b>	<b>Belichtung</b>	halbsonnig	7
<b>Boden</b>	<b>Feuchte</b>	sehr naß	8,8
	<b>Stickstoff (N)</b>	stickstoffreich	6,8
	<b>Reaktion</b>	neutral	6,6
<b>Vegetation</b>	<b>Mahdverträglichkeit</b>	schnittempfindlich (nur Herbstschnitt vertragend)	3,2
<b>Zeigerwerte</b>	<b>Futterwert</b>	sehr geringwertiges Futter	2
	<b>Wechselfeuchteanzeiger</b>		3
	<b>Giftpflanzen</b>		0
	<b>Überschw.anzeiger</b>		2

## Pflanzenartenliste

Gruppe / Pflanzenart	MS	M	W	Vs	St	PA	Ph	Sz	VS	V	G	cf	Rote Liste					
													§	HH	ND	SH	D	
<b>Tracheobionta (Gefäßpflanzen)</b>																		
Alnus glutinosa (Schwarz-Erle)	7	z		-														
Betula pendula (Hänge-Birke)	7	w		-														
Carex acuta (Schlank-Segge)	7	z		-														V
Fraxinus excelsior (Gewöhnliche Esche)	7	w		-														
Glyceria maxima (Wasser-Schwaden)	7	z		-														
Malus domestica (Kultur-Apfel)	7	w		-														
Myosotis scorpioides (Sumpfvergissmeinnicht)	7	w		-														V
Phalaris arundinacea (Rohr-Glanzgras)	7	z		-														
Phragmites australis (Schilf)	7	d		-														
Pyrus communis (Kultur-Birne)	7	w		-														
Salix cinerea (Grau-Weide)	7	h		-														
Sambucus nigra (Schwarzer Holunder)	7	w		-														

# Erhebungsbogen

**B**

<b>Projekt</b>	Biotopkartierung Hamburg	<b>Interne Nr.</b>	66511
		<b>DK5   DK5-GK</b>	<b>8020</b> 8020
<b>Handlungsbedarf</b>	Nein	<b>DK5 - Name</b>	Neuengamme-Süd
<b>Bearbeitung</b>	BRA	<b>Biotop-Nr.   alt</b>	<b>2</b> 30
<b>Räumliche Abbildung</b>	Fläche	<b>Kartierung</b>	01.10.1997
<b>Anzahl Abschnitte</b>	1	<b>Fläche / Länge [m<sup>2</sup>/m]</b>	9354,7331
		<b>Breite (lineare Abb.) [m]</b>	

## Pflanzenartenliste

Gruppe / Pflanzenart	MS	M	W	Vs	St	PA	Ph	Sz	VS	V	G	cf	§	Rote Liste				
														HH	ND	SH	D	
Urtica dioica (Große Brennessel)	7	h		-														
<b>Anzahl Rote Liste Arten</b>													<b>2</b>					
<b>Anzahl Arten</b>													<b>13</b>					

MS: Mengensystem; M: Mengenangabe, W: Bewertung der Art (FFH-Monitoring), Vs: Vegetationsschicht, St: Status, PA: Autor Phänologie; Ph: Phänologie, Sz: Soziabilität, VS: Vitalitätssystem; V: Vitalität, G: Geschlecht, cf: unsichere Bestimmung, §: Schutz nach BNatSchG, HH: Rote Liste Hamburg, Nds: Rote Liste Niedersachsen, SH: Rote Liste Schleswig-Holstein, D: Rote Liste Deutschland

## Teilflächenbeschreibung

<b>Teilflächentyp</b>		<b>Teilflächen-Nr.</b>	2
<b>Biotoptyp</b>	Weidengebüsch der Auen und Ufer (2000)	<b>Biotoptyp</b>	HFS
- <b>Zusatz</b>		- <b>gesetzl. Grundl.</b>	
<b>FFH-LRT</b>	kein Lebensraumtyp nach FFH-Richtlinie	<b>FFH-LRT</b>	kein LRT
<b>Beschreibung</b>		<b>Entw.potential LRT</b>	
		<b>Hauptfläche</b>	
		<b>Flächenanteil</b>	20 %
		<b>FFH-Unters.Fläche</b>	Nein
		<b>Saatgutfläche</b>	Nein