

Erhebungsbogen

B

Projekt	Biotopkartierung Hamburg		Interne Nr.	89502
			DK5 DK5-GK	8020
Handlungsbedarf	Nein		DK5 - Name	Neuengamme-Süd
Bearbeitung	BRA	Kopie	Biotop-Nr. alt	262
Räumliche Abbildung	Linie	Nein	Kartierung	24.10.2014
Anzahl Abschnitte	3		Fläche / Länge [m²/m]	241,11
			Breite (lineare Abb.) [m]	3

Gesetzlicher Schutz	_ kein gesetzl. Schutz	kein gesetzlich geschütztes Biotop	Schutz nur teilweise	Nein
----------------------------	-------------------------------	---	-----------------------------	-------------

Gesamtbewertung	5	Noch wertvoll, gut entwicklungsfähig
– Alter	5	Biotop mittleren Alters, 20 bis 50 Jahre
– Belastungsgrad	4	Flächenhaft deutliche Belastung ohne nachh. Schäden
– Ökolog. Funktion	5	Bedeutung in einem Biotopkomplex, für den lokalen Biotopverbund oder als Puffer
– Seltenheit	5	Seltener Biotoptyp, floristisch stark verarmt, ohne seltener Pflges. od. verbr. artenreicher Biotoptyp

Bestandsbeschreibung

Grenzgraben in relativ intensiv genutztem Grünland, das relativ stark aufgewölbt ist und aus lehmigem Material besteht. Der Graben wurde in jüngerer Zeit intensiv unterhalten, ist bis etwa 1 m unter das Gelände eingetieft. Die mittleren Böschungen sind sehr steil, die oberen sanfter geneigt und in die benachbarte Grünlandnutzung integriert. Die Ufer werden auf rund 0,5 m Breite fast ausschließlich von Schlankseggenried beherrscht. Der Graben selber mit einer etwa 1,5 m breiten Wasserfläche wird fast vollständig von Nuttalls Wasserpest durchwachsen. An der Oberfläche hat es einen lockeren Bestand von Wasserlinsen gegeben. Der Graben ist nur mäßig kartierwürdig, aber als Wasserpest-Laichkrautgraben einzustufen, jedoch relativ artenarm ausgeprägt. Gegenwärtig ist der Wasserstand am heutigen Tag am Hauptgraben abgesenkt worden und damit fällt dieser Graben, der sonst zu den dauerhaft wasserführenden zu rechnen wäre, über größere Abschnitte trocken.

Vorkommen an Biotoptypen

1	TF	Typ	HF	F.Anteil
2	BTYP	Biotoptyp	- gesetzl. Grundl.	
3	Zusatz	Zusatz zum Biotoptypen		
4	LRT	Lebensraumtyp		
1	1		Ja	100 %
2	FGR	Nährstoffreicher Graben mit Stillgewässercharakter (2000)		
3	gw	Wasserpest-Laichkraut-Typ (gw)		

Räumliche Lage

Lagebeschreibung	Westlich Marsch Bahndamm, nördlich Sammelgraben			
Nachbarnutzung/en	Grünland, artenarm			
Rechtswert (X)	580522	Hochwert (Y)	5921703	
Bezirk	Bergedorf	Naturraum	Vier- und Marschlande (673.10)	
Stadtteil (OT-Nr.)	Neuengamme (606)	Gemarkung	Neuengamme (610)	
Digitaler Grünplan	<input type="checkbox"/> Hafengesamtgebiet	<input type="checkbox"/> Ramsargebiet	<input type="checkbox"/> EG-Vogelschutzgeb.	<input type="checkbox"/>
Ausgleichsflächen	<input type="checkbox"/> Biosphärenreservat	<input type="checkbox"/> Nationalpark	<input type="checkbox"/>	
NSG / ND / LSG				
FFH-GEBIET				
Wasserschutzgebiet				

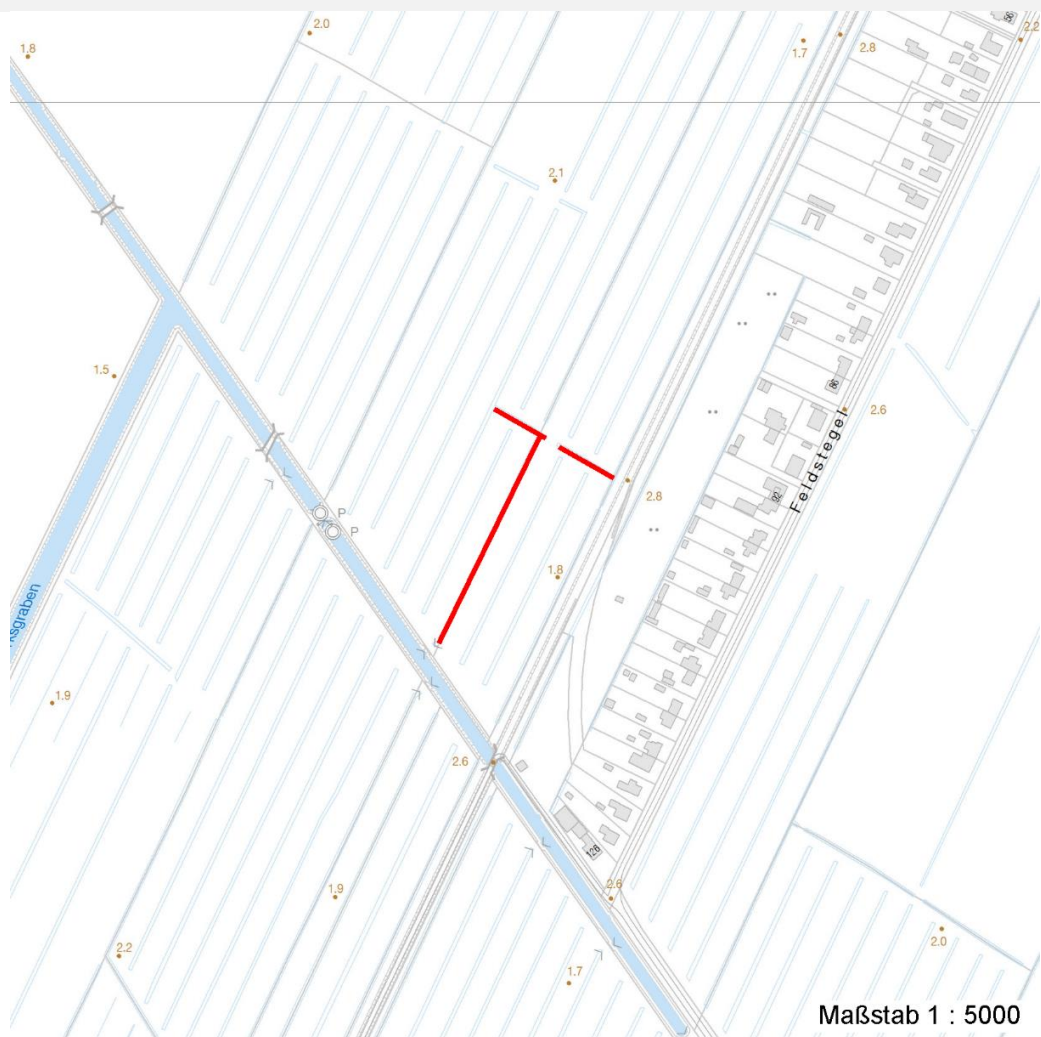
Erhebungsbogen

B

Projekt	Biotopkartierung Hamburg	Interne Nr.	89502
		DK5 DK5-GK	8020
Handlungsbedarf	Nein	DK5 - Name	Neuengamme-Süd
Bearbeitung	BRA	Biotop-Nr. alt	262
Räumliche Abbildung	Linie	Kartierung	24.10.2014
Anzahl Abschnitte	3	Fläche / Länge [m²/m]	241,11
		Breite (lineare Abb.) [m]	3

Räumliche Lage

Karte



Foto

Interne Nr.	Index	Dateiname	Aufnahmerichtung
40217	0	8020_262_241014_1.JPG	
40218	0	8020_262_241014_2.JPG	
40219	0	8020_262_241014_3.JPG	

Weitere Angaben

Merkmal	Wert
Auswertung	
Gefährdung / Einflüsse	Extreme Belastung eines Grabenökosystems durch vollständige Austrocknung über extreme Absenkungen im Hauptgrabensystem.
Wertgesichtspunkte	Potentiell Dauergewässer, potentielle Eignung als Amphibien-Lebensraum.
Maßnahmen	Die gegenwärtige Wasserstandsabsenkung würde ich als kriminell bezeichnen, dadurch werden hohe Anteile der gewässerspezifischen Fauna und Flora stark

Erhebungsbogen

B

Projekt	Biotopkartierung Hamburg	Interne Nr.	89502
		DK5 DK5-GK	8020
Handlungsbedarf	Nein	DK5 - Name	Neuengamme-Süd
Bearbeitung	BRA	Biotop-Nr. alt	262
Räumliche Abbildung	Linie	Kartierung	24.10.2014
Anzahl Abschnitte	3	Fläche / Länge [m²/m]	241,11
		Breite (lineare Abb.) [m]	3

Weitere Angaben

Merkmal	Wert
Größe	beeinträchtigt und sie ist vollständig unsinnig und sollte aus dem Grund zukünftig unterbleiben.
Breite	3.00 m

Foto

Fotodatei 8020_262_241014_1.JPG
Bildbeschreibung
Aufnahmerichtung



Fotodatei 8020_262_241014_2.JPG
Bildbeschreibung
Aufnahmerichtung



Foto

Fotodatei 8020_262_241014_3.JPG
Bildbeschreibung
Aufnahmerichtung



Fotodatei
Bildbeschreibung
Aufnahmerichtung

Erhebungsbogen

B

Projekt	Biotopkartierung Hamburg	Interne Nr.	89502
		DK5 DK5-GK	8020
Handlungsbedarf	Nein	DK5 - Name	Neuengamme-Süd
Bearbeitung	BRA	Biotop-Nr. alt	262
Räumliche Abbildung	Linie	Kartierung	24.10.2014
Anzahl Abschnitte	3	Fläche / Länge [m²/m]	241,11
		Breite (lineare Abb.) [m]	3

Teilflächenbeschreibung

Teilflächentyp		Teilflächen-Nr.	1
Biotoptyp	Nährstoffreicher Graben mit Stillgewässercharakter (2000)	Biotoptyp	FGR
- Zusatz	Wasserpest-Laichkraut-Typ (gw)	- gesetzl. Grundl.	
FFH-LRT		FFH-LRT	
Beschreibung		Entw.potential LRT	
		Hauptfläche	Ja
		Flächenanteil	100 %
		FFH-Unters.Fläche	Nein
		Saatgutfläche	Nein

Weitere Angaben

Merkmal	Wert
Boden	
Feuchte	10 - zeitweise wasserüberstaut
Reaktion	6 - schwach sauer
Stickstoffgehalt	6 - mäßig stickstoffarm bis stickstoffreich
Standort, Relief	
Belichtung	7 - halbsonnig
Zusätze - Btyp	gw - Wasserpest-Laichkraut-Typ
Veg. - Zeigerwerte	
Anz. Wechselfeuchtezeiger	4
Anz. Überschwemmungsz.	3
Anz. Magerkeitszeiger (N < 4)	0
Anteil Magerkeitszeiger (N < 4)	0 %
Veg. - Soziologie	
BfN Schlüssel	01.0.01.01 - Lemnion minoris (Wasserlinsendecken) 24.0.01.02 - Potamogetonion pectinati (Laichkraut-, Nixkraut- und Teichfaden-Unterwasserwiesen) 27.0.01 - Phragmitetalia (Röhrichte und Großseggenrieder)

Zeigerwerte der Pflanzenartenliste (Auswertung)

Standort	Belichtung	halbsonnig	7,1
Boden	Feuchte	zeitweise wasserüberstaut	9,6
	Stickstoff (N)	mäßig stickstoffarm bis stickstoffreich	5,6
	Reaktion	schwach sauer	5,9
Vegetation	Mahdverträglichkeit	mäßig schnittverträglich (erster Schnitt nicht vor 1. Juli)	5,1
Zeigerwerte	Futterwert	sehr geringwertiges Futter	2,3
	Wechselfeuchteanzeiger		4
	Giftpflanzen		1
	Überschw.anzeiger		3

Projekt	Biotopkartierung Hamburg	Interne Nr.	89502
		DK5 DK5-GK	8020
Handlungsbedarf	Nein	DK5 - Name	Neuengamme-Süd
Bearbeitung	BRA	Biotop-Nr. alt	262
Räumliche Abbildung	Linie	Kartierung	24.10.2014
Anzahl Abschnitte	3	Fläche / Länge [m²/m]	241,11
		Breite (lineare Abb.) [m]	3

Pflanzenartenliste

Gruppe / Pflanzenart	MS	M	W	Vs	St	PA	Ph	Sz	VS	V	G	cf	Rote Liste						
													§	HH	ND	SH	D		
Tracheobionta (Gefäßpflanzen)																			
Agrostis stolonifera (Ausläufer-Straußgras)	7	z		-	-														
Carex acuta (Schlank-Segge)	7	h		-	-														V
Carex pseudocyperus (Scheinzyper-Segge)	7	z		-	-														
Elodea nuttallii (Nuttalls Wasserpest)	7	h		-	-														
Glyceria maxima (Wasser-Schwaden)	7	w		-	-														
Iris pseudacorus (Gelbe Schwertlilie)	7	w		-	-												b		
Juncus effusus (Flatter-Binse)	7	z		-	-														
Lemna minor (Kleine Wasserlinse)	7	z		-	-														
Lemna trisulca (Dreifurchige Wasserlinse)	7	w		-	-														V
Lysimachia nummularia (Pfennigkraut)	7	w		-	-														
Lythrum salicaria (Blut-Weiderich)	7	z		-	-														
Phalaris arundinacea (Rohr-Glanzgras)	7	z		-	-														
Rumex hydrolapathum (Fluss-Ampfer)	7	w		-	-														
														Anzahl Rote Liste Arten		1	1		
														Anzahl Arten		13			

MS: Mengensystem; M: Mengenangabe, W: Bewertung der Art (FFH-Monitoring), Vs: Vegetationsschicht, St: Status, PA: Autor Phänologie; Ph: Phänologie, Sz: Soziabilität, VS: Vitalitätssystem; V: Vitalität, G: Geschlecht, cf: unsichere Bestimmung, §: Schutz nach BNatSchG, HH: Rote Liste Hamburg, Nds: Rote Liste Niedersachsen, SH: Rote Liste Schleswig-Holstein, D: Rote Liste Deutschland