

Erhebungsbogen

B

Projekt	Biotopkartierung Hamburg	Interne Nr.	89482
		DK5 DK5-GK	8020
Handlungsbedarf	Nein	DK5 - Name	Neuengamme-Süd
Bearbeitung	BRA	Biotop-Nr. alt	244
Räumliche Abbildung	Fläche	Kartierung	23.10.2014
Anzahl Abschnitte	4	Fläche / Länge [m²/m]	17272,2435
		Breite (lineare Abb.) [m]	

Gesetzlicher Schutz	§ 14 (2) 2.1 Feldhecken	Schutz nur teilweise	Nein
----------------------------	-------------------------	-----------------------------	-------------

Gesamtbewertung	7	Besonders wertvoll
– Alter	7	Biotop hohen Alters, 100 bis 200 Jahre
– Belastungsgrad	6	Flächenhaft geringe oder örtlich stärkere oder Vorbelastung mit deutlichem Einfluß
– Ökolog. Funktion	7	Sehr hohe Bedeutung in einem Biotopkomplex, für den lokalen Biotopverbund oder als Puffer
– Seltenheit	6	Seltener Biotoptyp, ohne seltene oder bedrohte Pflges., ungesättigtes Artenspektrum, reliktsche RL-Arten

Bestandsbeschreibung

Straße, zentral mit asphaltierter Fläche, die aber nur um 3 m breit ist. Daran anschließend mit verfestigten Randstreifen mit wassergebundener Decke, jeweils noch einmal von 1 bis 2 m Breite. Daran anschließend mit gemähten Banketten und Straßenböschungen, die jederseits um 1 m hoch sind und auf ca. 5 m Breite relativ naturnah bewachsen sind mit Gebüsch und halbruderalen Gras- und Staudenfluren, mit Übergängen zu am Straßenrand verlaufenden, beiderseits liegenden, relativ weit eingetieften Gräben, die jedoch meist trockenliegen und von artenarmen Schilfbeständen dominiert werden. Die halbruderal bewachsenen Randstreifen sind z.T. auch kräftig verbuscht mit größeren Beständen von Schlehe, z.T. krautreicher mit verfilzenden Grasbeständen. Darin wächst eine teils regelmäßige, teils etwas unregelmäßige Reihe beiderseits der Straße aus Stieleichen, die Wuchshöhen häufig um 12 bis 14 m erreichen und Stammdicken vereinzelt bis 70 cm, häufig um 30 bis 50 cm. Die Bäume bilden z.T., wenn sie groß werden, über der Straße Kronenschluß. Das Substrat ist offenbar nur mäßig nährstoffreich, v.a. in den oberen Bereichen gibt es Übergänge zu mageren Beständen mit Landreitgrasfluren, größeren Anteilen von Rotem Straußgras. Die Randstreifen sind mäßig artenreich bewachsen. Die angrenzenden Nutzungen hinter den beiden Gräben sind ausgesprochen intensiv und haben vermutlich auch Rückwirkungen auf die Vegetation in den Randstreifen.

Vorkommen an Biotoptypen

1	TF	Typ	HF	F.Anteil
2	BTYP	Biotoptyp	- gesetzl. Grundl.	
3	Zusatz	Zusatz zum Biotoptypen		
4	LRT	Lebensraumtyp		
1	1		Ja	100 %
2	HHM	Strauch-Baumhecke (2000)		

Räumliche Lage

Lagebeschreibung	Straße südwestlich der Gedenkstätte Neuengamme		
Nachbarnutzung/en	Ackerflächen, asphaltierte Straße		
Rechtswert (X)	581551	Hochwert (Y)	5920718
Bezirk	Bergedorf	Naturraum	Vier- und Marschlande (673.10)
Stadtteil (OT-Nr.)	Neuengamme (606)	Gemarkung	Neuengamme (610)
Digitaler Grünplan	<input type="checkbox"/> Hafengesamtgebiet	<input type="checkbox"/> Ramsargebiet	<input type="checkbox"/> EG-Vogelschutzgeb.
Ausgleichsflächen	<input checked="" type="checkbox"/> Biosphärenreservat	<input type="checkbox"/> Nationalpark	<input type="checkbox"/>
NSG / ND / LSG			
FFH-GEBIET			
Wasserschutzgebiet			

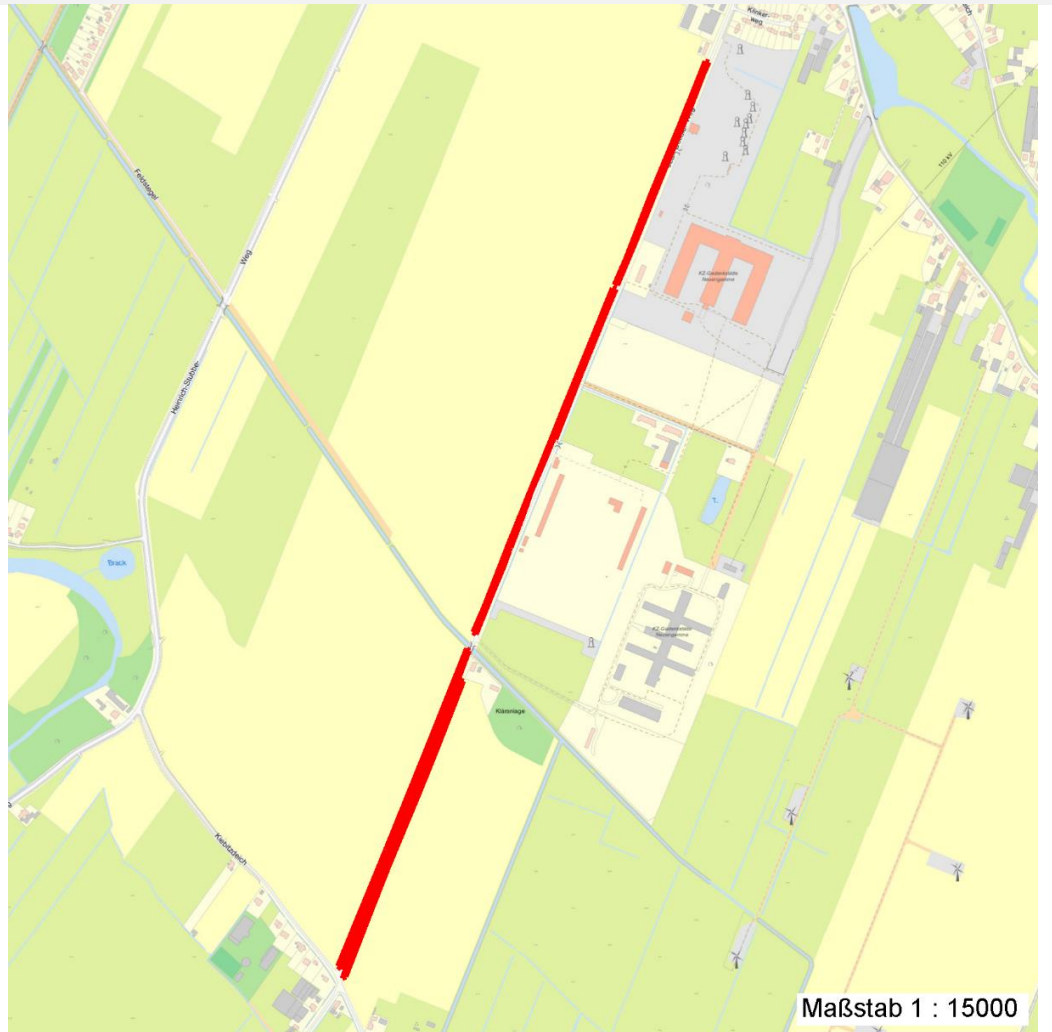
Erhebungsbogen

B

Projekt	Biotopkartierung Hamburg	Interne Nr.	89482
		DK5 DK5-GK	8020
Handlungsbedarf	Nein	DK5 - Name	Neuengamme-Süd
Bearbeitung	BRA	Biotop-Nr. alt	244
Räumliche Abbildung	Fläche	Kartierung	23.10.2014
Anzahl Abschnitte	4	Fläche / Länge [m²/m]	17272,2435
		Breite (lineare Abb.) [m]	

Räumliche Lage

Karte



Weitere Erhebungsbögen

Interne Nr.	Interne Nr. Zuordnung	DK5	Biotop-Nr.	Kartierung	Zuordnung	DK5 (GK)	Biotop-Nr. (alt)
89482	65920	8018	93	06.09.2005	/	8020	10025
89482	66404	8020	53	20.07.2005	/	8022	10023
89482	66409	8020	54	20.07.2005	/	8022	10024

Zuordnung: N = nachfolgende Kartierung, K = weitere Kartierungen (zeitlich vorher oder nachher)

Foto

Interne Nr.	Index	Dateiname	Aufnahmerichtung
40187	0	8020_244_231014_1.JPG	

Weitere Angaben

Merkmal	Wert
---------	------

Auswertung

21.04.2020

Erhebungsbogen

B

Projekt	Biotopkartierung Hamburg	Interne Nr.	89482
		DK5 DK5-GK	8020
Handlungsbedarf	Nein	DK5 - Name	Neuengamme-Süd
Bearbeitung	BRA	Biotop-Nr. alt	244
Räumliche Abbildung	Fläche	Kartierung	23.10.2014
Anzahl Abschnitte	4	Fläche / Länge [m²/m]	17272,2435
		Breite (lineare Abb.) [m]	

Weitere Angaben

Merkmal	Wert
Gefährdung / Einflüsse	Von der Straße her findet eine Pflege und Nutzung statt, von der landwirtschaftlichen Seite her Einträge von Schadstoffen und Nährstoffen.
Wertgesichtspunkte	Teils dichte Grasbestände und Gebüsche, naturnaher Baumbestand aus Stieleichen, dieser relativ strukturreich, landschaftsgliedernde Struktur, vermutlich wertvolle Vernetzungsstruktur in einer sonst überaus intensiv genutzten Landschaft, wichtige Ausgleichsfunktionen im Naturhaushalt.
Maßnahmen	Die Randstreifen sollten wie bisher weiterhin nur extensiv unterhalten werden, eine Verbuschung sollte akzeptiert werden, Ausfälle in der Baumreihe sollten notfalls ersetzt werden.

Foto

Fotodatei 8020_244_231014_1.JPG
Bildbeschreibung
Aufnahmerichtung

Fotodatei
Bildbeschreibung
Aufnahmerichtung



Teilflächenbeschreibung

Teilflächentyp		Teilflächen-Nr.	1
Biotoptyp	Strauch-Baumhecke (2000)	Biotoptyp	HHM
- Zusatz		- gesetzl. Grundl.	
FFH-LRT		FFH-LRT	
Beschreibung		Entw.potential LRT	
		Hauptfläche	Ja
		Flächenanteil	100 %
		FFH-Unters.Fläche	Nein
		Saatgutfläche	Nein

Projekt	Biotopkartierung Hamburg		Interne Nr.	89482
			DK5 DK5-GK	8020
Handlungsbedarf	Nein		DK5 - Name	Neuengamme-Süd
Bearbeitung	BRA	Kopie	Biotop-Nr. alt	244
Räumliche Abbildung	Fläche	Nein	Kartierung	23.10.2014
Anzahl Abschnitte	4		Fläche / Länge [m²/m]	17272,2435
			Breite (lineare Abb.) [m]	

Weitere Angaben

Merkmal Wert

Boden

Feuchte	7 - feucht
Reaktion	7 - neutral
Stickstoffgehalt	7 - stickstoffreich

Standort, Relief

Belichtung	7 - halbsonnig
------------	----------------

Veg. - Zeigerwerte

Anz. Wechselfeuchtezeiger	8
Anz. Überschwemmungsz.	2
Anz. Magerkeitszeiger (N < 4)	1
Anteil Magerkeitszeiger (N < 4)	0 %

Veg. - Soziologie

BfN Schlüssel	19 - Artemisietea (Ausdauernde Stickstoff-Krautfluren) 27.0.01 - Phragmitetalia (Röhrichte und Großseggenrieder) 30 - Molinio-Arrhenatheretea (Grünland-Ges.) 48 - Querco-Fagetea (Reichere Laubwälder und Gebüsche)
---------------	---

Zeigerwerte der Pflanzenartenliste (Auswertung)

Standort	Belichtung	halbsonnig	6,7
Boden	Feuchte	feucht	7
	Stickstoff (N)	stickstoffreich	6,8
	Reaktion	neutral	7,2
Vegetation	Mahdverträglichkeit	mäßig schnittverträglich (erster Schnitt nicht vor 1. Juli)	4,7
Zeigerwerte	Futterwert	geringwertiges Futter	2,9
	Wechselfeuchteanzeiger		8
	Giftpflanzen		1
	Überschw.anzeiger		2

Pflanzenartenliste

Gruppe / Pflanzenart	MS	M	W	Vs	St	PA	Ph	Sz	VS	V	G	cf	Rote Liste					
													§	HH	ND	SH	D	
Tracheobionta (Gefäßpflanzen)																		
Agrimonia eupatoria (Gewöhnlicher Odermennig)	7	w		-	-									3		V		
Agrostis capillaris (Rotes Straußgras)	7	w		-	-													
Agrostis stolonifera (Ausläufer-Straußgras)	7	w		-	-													
Anthriscus sylvestris (Wiesen-Kerbel)	7	z		-	-													
Artemisia vulgaris (Gewöhnlicher Beifuß)	7	w		-	-													
Calystegia sepium (Zaun-Winde)	7	w		-	-													
Carex hirta (Behaarte Segge)	7	z		-	-													
Carpinus betulus (Hainbuche)	7	w		-	-													
Cirsium arvense (Acker-Kratzdistel)	7	z		-	-													
Dactylis glomerata (Wiesen-Knäuelgras)	7	w		-	-													
Elymus repens (Gewöhnliche Quecke)	7	z		-	-													
Festuca rubra (Rot-Schwingel)	7	w		-	-													
Galium album (Weißes Labkraut)	7	w		-	-													

Projekt	Biotopkartierung Hamburg		Interne Nr.	89482
			DK5 DK5-GK	8020
Handlungsbedarf	Nein		DK5 - Name	Neuengamme-Süd
Bearbeitung	BRA	Kopie	Biotop-Nr. alt	244
Räumliche Abbildung	Fläche	Nein	Kartierung	23.10.2014
Anzahl Abschnitte	4		Fläche / Länge [m²/m]	17272,2435
			Breite (lineare Abb.) [m]	

Pflanzenartenliste

Gruppe / Pflanzenart	MS	M	W	Vs	St	PA	Ph	Sz	VS	V	G	cf	Rote Liste						
													§	HH	ND	SH	D		
Galium aparine (Kletten-Labkraut)	7	w		-	-														
Geum urbanum (Echte Nelkenwurz)	7	w		-	-														
Glechoma hederacea (Gundermann)	7	z		-	-														
Holcus lanatus (Wolliges Honiggras)	7	w		-	-														
Humulus lupulus (Hopfen)	7	w		-	-														
Lamium album (Weiße Taubnessel)	7	w		-	-														
Malus sylvestris (Wild-Apfel)	7	w		-	-											3	3	3	V
Phalaris arundinacea (Rohr-Glanzgras)	7	w		-	-														
Phragmites australis (Schilf)	7	h		-	-														
Poa annua (Einjähriges Rispengras)	7	w		-	-														
Poa palustris (Sumpf-Rispengras)	7	w		-	-														
Poa pratensis (Wiesen-Rispengras)	7	w		-	-														
Poa trivialis (Gewöhnliches Rispengras)	7	w		-	-														
Populus tremula (Zitter-Pappel)	7	z		-	-														
Potentilla anserina (Gänse-Fingerkraut)	7	w		-	-														
Potentilla reptans (Kriechendes Fingerkraut)	7	w		-	-														
Quercus robur (Stiel-Eiche)	7	h		-	-														
Ranunculus repens (Kriechender Hahnenfuß)	7	z		-	-														
Rubus caesius (Kratzbeere)	7	h		-	-														
Rubus fruticosus agg. (Artengruppe Echte Brombeere)	7	z		-	-														
Rumex crispus (Krauser Ampfer)	7	w		-	-														
Rumex obtusifolius (Stumpfbältriger Ampfer)	7	w		-	-														
Salix caprea (Sal-Weide)	7	w		-	-														
Salix cinerea (Grau-Weide)	7	w		-	-														
Scrophularia nodosa (Knotige Braunwurz)	7	w		-	-														
Taraxacum spec. (Löwenzahn)	7	w		-	-														
Anzahl Rote Liste Arten													2	1	2	1			
Anzahl Arten													39						

MS: Mengensystem; M: Mengenangabe, W: Bewertung der Art (FFH-Monitoring), Vs: Vegetationsschicht, St: Status, PA: Autor Phänologie; Ph: Phänologie, Sz: Soziabilität, VS: Vitalitätssystem; V: Vitalität, G: Geschlecht, cf: unsichere Bestimmung, §: Schutz nach BNatSchG, HH: Rote Liste Hamburg, Nds: Rote Liste Niedersachsen, SH: Rote Liste Schleswig-Holstein, D: Rote Liste Deutschland