

# Erhebungsbogen

**B**

<b>Projekt</b>	Biotopkartierung Hamburg	<b>Interne Nr.</b>	89462
		<b>DK5   DK5-GK</b>	<b>8020</b>
<b>Handlungsbedarf</b>	Nein	<b>DK5 - Name</b>	Neuengamme-Süd
<b>Bearbeitung</b>	BRA	<b>Biotop-Nr.   alt</b>	<b>239</b>
<b>Räumliche Abbildung</b>	Linie	<b>Kartierung</b>	23.10.2014
<b>Anzahl Abschnitte</b>	2	<b>Fläche / Länge [m<sup>2</sup>/m]</b>	682,45
		<b>Breite (lineare Abb.) [m]</b>	7

<b>Gesetzlicher Schutz</b>	<b>_ kein gesetzl. Schutz kein gesetzlich geschütztes Biotop</b>	<b>Schutz nur teilweise</b>	<b>Nein</b>
----------------------------	--	-----------------------------	-------------

<b>Gesamtbewertung</b>	6 Wertvoll
– <b>Alter</b>	6 Biotop mittleren Alters, 50 bis 100 Jahre
– <b>Belastungsgrad</b>	5 Flächenhaft mittlere oder örtlich starke Belastung
– <b>Ökolog. Funktion</b>	6 Hohe Bedeutung in einem Biotopkomplex, für den lokalen Biotopverbund oder als Puffer
– <b>Seltenheit</b>	6 Seltener Biotoptyp, ohne seltene oder bedrohte Pflges., ungesättigtes Artenspektrum, reliktsische RL-Arten

## Bestandsbeschreibung

Hauptgräben zwischen Nutzungseinheiten, im Osten mit angrenzender Grünlandnutzung, im Westen mit benachbartem Acker. Jeweils mit bis zu 2 m breiten Randstreifen, die von artenarmen, nitrophytischen Röhrichten eingenommen werden aus Wasserschwaden, Rohrglanzgras und Brennesseln. Die Wasserfläche liegt ca. 0,5 m unter Gelände, ist bis zu 4 m breit und 0,5 m tief, leicht getrübt, in jüngerer Zeit unterhalten. Mit in den Randbereichen noch erhaltener submerser Vegetation aus Nuttalls Wasserpest und Hornkraut, die eine mäßig intensive Unterhaltung anzeigen und höhere Nährstoffgehalte, ebenso wie eine zuvor vermutlich durchgängige Wasserlinsendecke auf der Oberfläche. Insgesamt nitrophytisch geprägt, vermutlich durch intensive Nutzungen in der Nachbarschaft, aber vermutlich mit dauerhafter Wasserführung. Der Wasserstand ist derzeit zwar oberflächennah, aber dennoch in jüngerer Zeit um 20 cm gefallen, das heißt, dass zuvor fast oberflächennahe Wasserstände geherrscht haben können.

## Vorkommen an Biotoptypen

1	TF	Typ	HF	F.Anteil
2	BTYP	Biotoptyp	- gesetzl. Grundl.	
3	Zusatz	Zusatz zum Biotoptypen		
4	LRT	Lebensraumtyp		
1	1		Ja	100 %
2	FGR	Nährstoffreicher Graben mit Stillgewässercharakter (2000)		
3	gw	Wasserpest-Laichkraut-Typ (gw)		

## Räumliche Lage

<b>Lagebeschreibung</b>	Südöstlich Gedenkstätte Neuengamme		
<b>Nachbarnutzung/en</b>	Grünland teils gemäht, teils beweidet, Acker		
<b>Rechtswert (X)</b>	581994	<b>Hochwert (Y)</b>	5919997
<b>Bezirk</b>	Bergedorf	<b>Naturraum</b>	Vier- und Marschlande (673.10)
<b>Stadtteil (OT-Nr.)</b>	Neuengamme (606)	<b>Gemarkung</b>	Neuengamme (610)
<b>Digitaler Grünplan</b>	<input type="checkbox"/> <b>Hafengesamtgebiet</b>	<input type="checkbox"/> <b>Ramsargebiet</b>	<input type="checkbox"/> <b>EG-Vogelschutzgeb.</b>
<b>Ausgleichsflächen</b>	<input type="checkbox"/> <b>Biosphärenreservat</b>	<input type="checkbox"/> <b>Nationalpark</b>	<input type="checkbox"/>
<b>NSG / ND / LSG</b>			
<b>FFH-GEBIET</b>			
<b>Wasserschutzgebiet</b>			

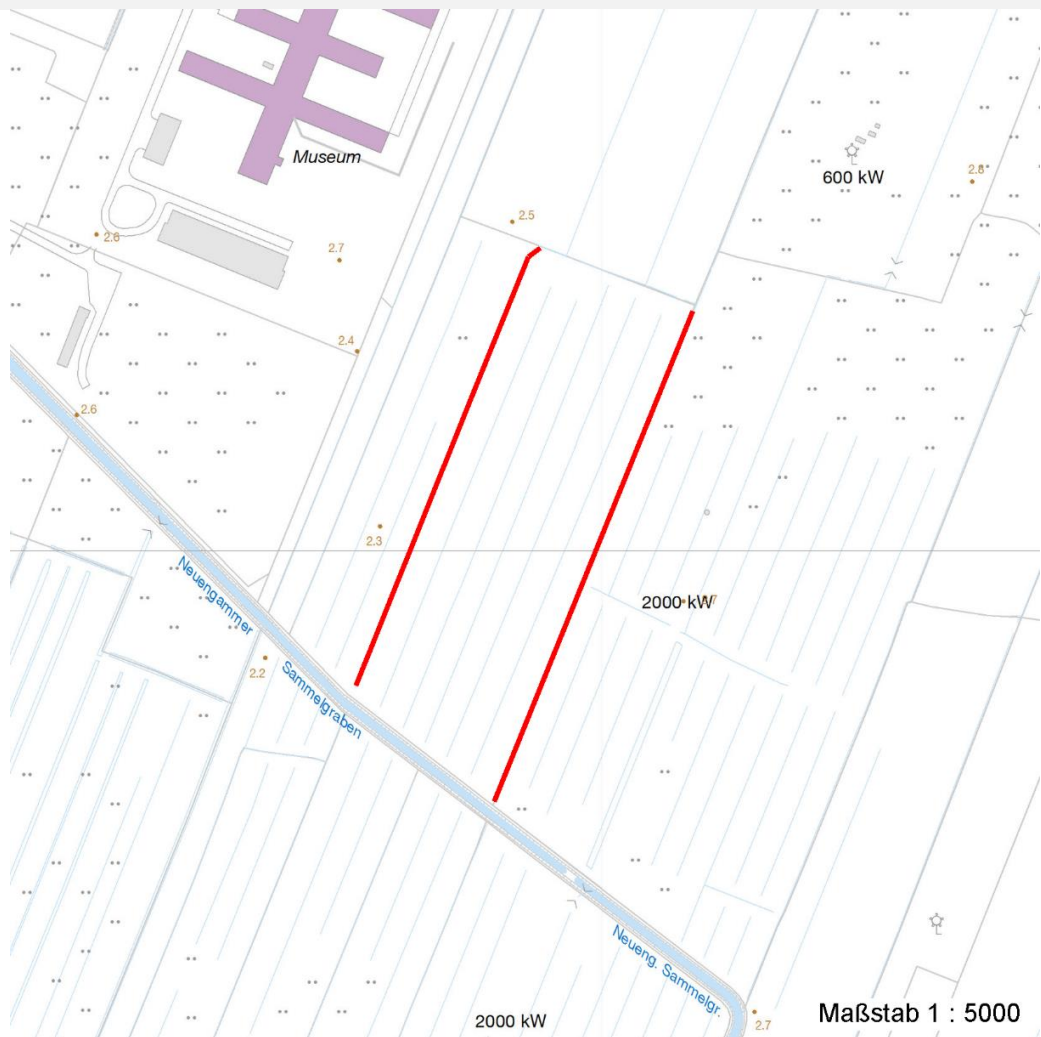
# Erhebungsbogen

**B**

<b>Projekt</b>	Biotopkartierung Hamburg	<b>Interne Nr.</b>	89462
		<b>DK5   DK5-GK</b>	<b>8020</b>
<b>Handlungsbedarf</b>	Nein	<b>DK5 - Name</b>	Neuengamme-Süd
<b>Bearbeitung</b>	BRA	<b>Biotop-Nr.   alt</b>	<b>239</b>
<b>Räumliche Abbildung</b>	Linie	<b>Kartierung</b>	23.10.2014
<b>Anzahl Abschnitte</b>	2	<b>Fläche / Länge [m<sup>2</sup>/m]</b>	682,45
		<b>Breite (lineare Abb.) [m]</b>	7

## Räumliche Lage

Karte



## Foto

Interne Nr.	Index	Dateiname	Aufnahmerichtung
40161	0	8020_239_231014_1.JPG	
40162	0	8020_239_231014_2.JPG	
40163	0	8020_239_231014_3.JPG	

## Weitere Angaben

Merkmal	Wert
<b>Auswertung</b>	
Gefährdung / Einflüsse	Vom Arteninventar her verarmt, etwas nitrophytisch.
Wertgesichtspunkte	Vermutlich als Laichgewässer für Amphibien und als Fischlebensraum geeignet aufgrund dauerhafter Wasserführung und großer, offener Wasserfläche.
zoologisch bedeutsame Strukturen	Kleingewässer, wasserführende Gräben
Bedeutung für Tiergruppe	Amphibien

# Erhebungsbogen

**B**

<b>Projekt</b>	Biotopkartierung Hamburg	<b>Interne Nr.</b>	89462
		<b>DK5   DK5-GK</b>	<b>8020</b>
<b>Handlungsbedarf</b>	Nein	<b>DK5 - Name</b>	Neuengamme-Süd
<b>Bearbeitung</b>	BRA	<b>Biotop-Nr.   alt</b>	<b>239</b>
<b>Räumliche Abbildung</b>	Linie	<b>Kartierung</b>	23.10.2014
<b>Anzahl Abschnitte</b>	2	<b>Fläche / Länge [m<sup>2</sup>/m]</b>	682,45
		<b>Breite (lineare Abb.) [m]</b>	7

## Weitere Angaben

Merkmal	Wert
Maßnahmen	Die angrenzenden Nutzungen sollten weiterhin möglichst extensiv erfolgen, die Randstreifen können gelegentlich in die Mahd integriert werden, sollten aber ihre heutige Breite behalten. Das Gewässer sollte weiterhin nur extensiv gepflegt werden, so dass sich Wasserpflanzenbestände entwickeln können.
<b>Größe</b>	
Breite	7.00 m

## Foto

**Fotodatei** 8020\_239\_231014\_1.JPG

**Bildbeschreibung**  
**Aufnahmerichtung**



**Fotodatei** 8020\_239\_231014\_2.JPG

**Bildbeschreibung**  
**Aufnahmerichtung**



## Foto

**Fotodatei** 8020\_239\_231014\_3.JPG

**Bildbeschreibung**  
**Aufnahmerichtung**



**Fotodatei**

**Bildbeschreibung**  
**Aufnahmerichtung**

# Erhebungsbogen

**B**

<b>Projekt</b>	Biotopkartierung Hamburg	<b>Interne Nr.</b>	89462
		<b>DK5   DK5-GK</b>	<b>8020</b>
<b>Handlungsbedarf</b>	Nein	<b>DK5 - Name</b>	Neuengamme-Süd
<b>Bearbeitung</b>	BRA	<b>Biotop-Nr.   alt</b>	<b>239</b>
<b>Räumliche Abbildung</b>	Linie	<b>Kartierung</b>	23.10.2014
<b>Anzahl Abschnitte</b>	2	<b>Fläche / Länge [m<sup>2</sup>/m]</b>	682,45
		<b>Breite (lineare Abb.) [m]</b>	7

## Teilflächenbeschreibung

<b>Teilflächentyp</b>		<b>Teilflächen-Nr.</b>	1
<b>Biotoptyp</b>	Nährstoffreicher Graben mit Stillgewässercharakter (2000)	<b>Biotoptyp</b>	FGR
<b>- Zusatz</b>	Wasserpest-Laichkraut-Typ (gw)	<b>- gesetzl. Grundl.</b>	
<b>FFH-LRT Beschreibung</b>		<b>FFH-LRT Entw.potential LRT</b>	
		<b>Hauptfläche</b>	Ja
		<b>Flächenanteil</b>	100 %
		<b>FFH-Unters.Fläche</b>	Nein
		<b>Saatgutfläche</b>	Nein

## Weitere Angaben

Merkmal	Wert
<b>Boden</b>	
Feuchte	10 - zeitweise wasserüberstaut
Reaktion	7 - neutral
Stickstoffgehalt	7 - stickstoffreich
<b>Standort, Relief</b>	
Belichtung	7 - halbsonnig
Zusätze - Btyp	gw - Wasserpest-Laichkraut-Typ
<b>Veg. - Zeigerwerte</b>	
Anz. Wechselfeuchtezeiger	4
Anz. Überschwemmungsz.	2
Anz. Magerkeitszeiger (N < 4)	0
Anteil Magerkeitszeiger (N < 4)	0 %
<b>Veg. - Soziologie</b>	
BfN Schlüssel	01.0.01.01 - Lemnion minoris (Wasserlinsendecken) 24.0.01 - Potamogetonalia pectinati (Festwurzelnde Wasserpflanzen-Ges.) 27.0.01 - Phragmitetalia (Röhrichte und Großseggenrieder)

## Zeigerwerte der Pflanzenartenliste (Auswertung)

<b>Standort</b>	<b>Belichtung</b>	halbsonnig	7,3
<b>Boden</b>	<b>Feuchte</b>	zeitweise wasserüberstaut	9,7
	<b>Stickstoff (N)</b>	stickstoffreich	6,8
	<b>Reaktion</b>	neutral	6,6
<b>Vegetation</b>	<b>Mahdverträglichkeit</b>	schnittempfindlich bis mäßig schnittverträglich	4,2
<b>Zeigerwerte</b>	<b>Futterwert</b>	geringwertiges Futter	2,7
	<b>Wechselfeuchteanzeiger</b>		4
	<b>Giftpflanzen</b>		0
	<b>Überschw.anzeiger</b>		2

## Pflanzenartenliste

Gruppe / Pflanzenart	MS	M	W	Vs	St	PA	Ph	Sz	VS	V	G	cf	§	Rote Liste			
														HH	ND	SH	D
Tracheobionta (Gefäßpflanzen)																	

<b>Projekt</b>	Biotopkartierung Hamburg		<b>Interne Nr.</b>	89462
			<b>DK5   DK5-GK</b>	<b>8020</b>
<b>Handlungsbedarf</b>	Nein		<b>DK5 - Name</b>	Neuengamme-Süd
<b>Bearbeitung</b>	BRA	<b>Kopie</b>	<b>Biotop-Nr.   alt</b>	<b>239</b>
<b>Räumliche Abbildung</b>	Linie	Nein	<b>Kartierung</b>	23.10.2014
<b>Anzahl Abschnitte</b>	2		<b>Fläche / Länge [m<sup>2</sup>/m]</b>	682,45
			<b>Breite (lineare Abb.) [m]</b>	7

## Pflanzenartenliste

Gruppe / Pflanzenart	MS	M	W	Vs	St	PA	Ph	Sz	VS	V	G	cf	§	Rote Liste				
														HH	ND	SH	D	
Carex pseudocyperus (Scheinzyper-Segge)	7	z		-	-													
Ceratophyllum demersum (Rauhes Hornblatt)	7	h		-	-										V			
Cirsium arvense (Acker-Kratzdistel)	7	w		-	-													
Elodea nuttallii (Nuttalls Wasserpest)	7	h		-	-													
Festuca arundinacea (Rohr-Schwengel)	7	w		-	-													
Glyceria fluitans (Flutender Schwaden)	7	w		-	-													
Glyceria maxima (Wasser-Schwaden)	7	h		-	-													
Juncus effusus (Flutter-Binse)	7	h		-	-													
Lemna gibba (Bucklige Wasserlinse)	7	w		-	-													
Lemna minor (Kleine Wasserlinse)	7	h		-	-													
Lemna trisulca (Dreifurchige Wasserlinse)	7	h		-	-									V				
Lythrum salicaria (Blut-Weiderich)	7	z		-	-													
Persicaria amphibia (Wasser-Knöterich)	7	w		-	-													
Phalaris arundinacea (Rohr-Glanzgras)	7	h		-	-													
Scirpus sylvaticus (Wald-Simse)	7	w		-	-													V
Spirodela polyrhiza (Vielwurzlige Teichlinse)	7	w		-	-													
Urtica dioica (Große Brennessel)	7	h		-	-													
<b>Anzahl Rote Liste Arten</b>														<b>2</b>	<b>1</b>			
<b>Anzahl Arten</b>														<b>17</b>				

MS: Mengensystem; M: Mengenangabe, W: Bewertung der Art (FFH-Monitoring), Vs: Vegetationsschicht, St: Status, PA: Autor Phänologie; Ph: Phänologie, Sz: Soziabilität, VS: Vitalitätssystem; V: Vitalität, G: Geschlecht, cf: unsichere Bestimmung, §: Schutz nach BNatSchG, HH: Rote Liste Hamburg, Nds: Rote Liste Niedersachsen, SH: Rote Liste Schleswig-Holstein, D: Rote Liste Deutschland