

Erhebungsbogen

B

Projekt	Biotopkartierung Hamburg, Datenbestand aus FoxPro	Interne Nr.	66525
Handlungsbedarf	Nein	DK5 DK5-GK	8020 8022
Bearbeitung	MIL Kopie Ja	DK5 - Name	Neuengamme-Süd
Räumliche Abbildung	Fläche	Biotop-Nr. alt	21 25
Anzahl Abschnitte	1	Kartierung	11.08.1998
		Fläche / Länge [m²/m]	7490,8797
		Breite (lineare Abb.) [m]	

Gesetzlicher Schutz _ kein gesetzl. Schutz kein gesetzlich geschütztes Biotop **Schutz nur teilweise** Nein

Gesamtbewertung 6 Wertvoll

- Alter
- Belastungsgrad
- Ökolog. Funktion
- Seltenheit

Bestandsbeschreibung

Gehölzstreifen, WD, von mehreren Baumreihen Breite, am ehemaligen Deich-Südhang sowie vorgelagerter Grabenböschung entlanglaufend, mit Dominanz an alten, bis zu 18 m hohen Eichen; daneben Erlen, Eschen und Birken. Dichte Strauchschicht aus Weißdorn, Holunder und Schlehe. Krautschicht an belichteten Stellen aus Schilf, Gräsern und Brombeeren. In großen Eichen befinden sich Baumhöhlen mit Nestern der Hornisse. Vespa crabro

Nutzungsbenachbarung: Acker, Straße
Spezielle Nutzungen: keine erkennbare Nutzung

Anm. 1998: Im ehemaligen, vorgelagerten Graben finden sich massiv Haus- und Gartenmüllablagerungen; die Eutrophierung führt zur massenhaften Entwicklung v.a. der Brennessel. Weiterhin wurden im Unterwuchs zusätzlich folgende Arten festgestellt:
Heracleum sphondylium, Anthriscus sylvestris, Rosa canina, Ranunculus acris, Artemisium vulgare, Cirsium arvense.

Vorkommen an Biotoptypen

1	TF	Typ	HF	F.Anteil
2	BTYP	Biotoptyp		- gesetzl. Grundl.
3	Zusatz	Zusatz zum Biotoptypen		
4	LRT	Lebensraumtyp		
1	1		Ja	100 %
2	ZH	Gepflanzter Gehölzbestand (2000)		

Räumliche Lage

Lagebeschreibung	Am Kiebitzdeich		
Nachbarnutzung/en			
Rechtswert (X)	580818	Hochwert (Y)	5920022
Bezirk	Bergedorf	Naturraum	Vier- und Marschlande (673.10)
Stadtteil (OT-Nr.)	Neuengamme (606)	Gemarkung	Neuengamme (610)
Digitaler Grünplan	<input type="checkbox"/> Hafengesamtgebiet	<input type="checkbox"/> Ramsargebiet	<input type="checkbox"/> EG-Vogelschutzgeb.
Ausgleichsflächen	<input type="checkbox"/> Biosphärenreservat	<input type="checkbox"/> Nationalpark	<input type="checkbox"/>
NSG / ND / LSG			
FFH-GEBIET			
Wasserschutzgebiet			

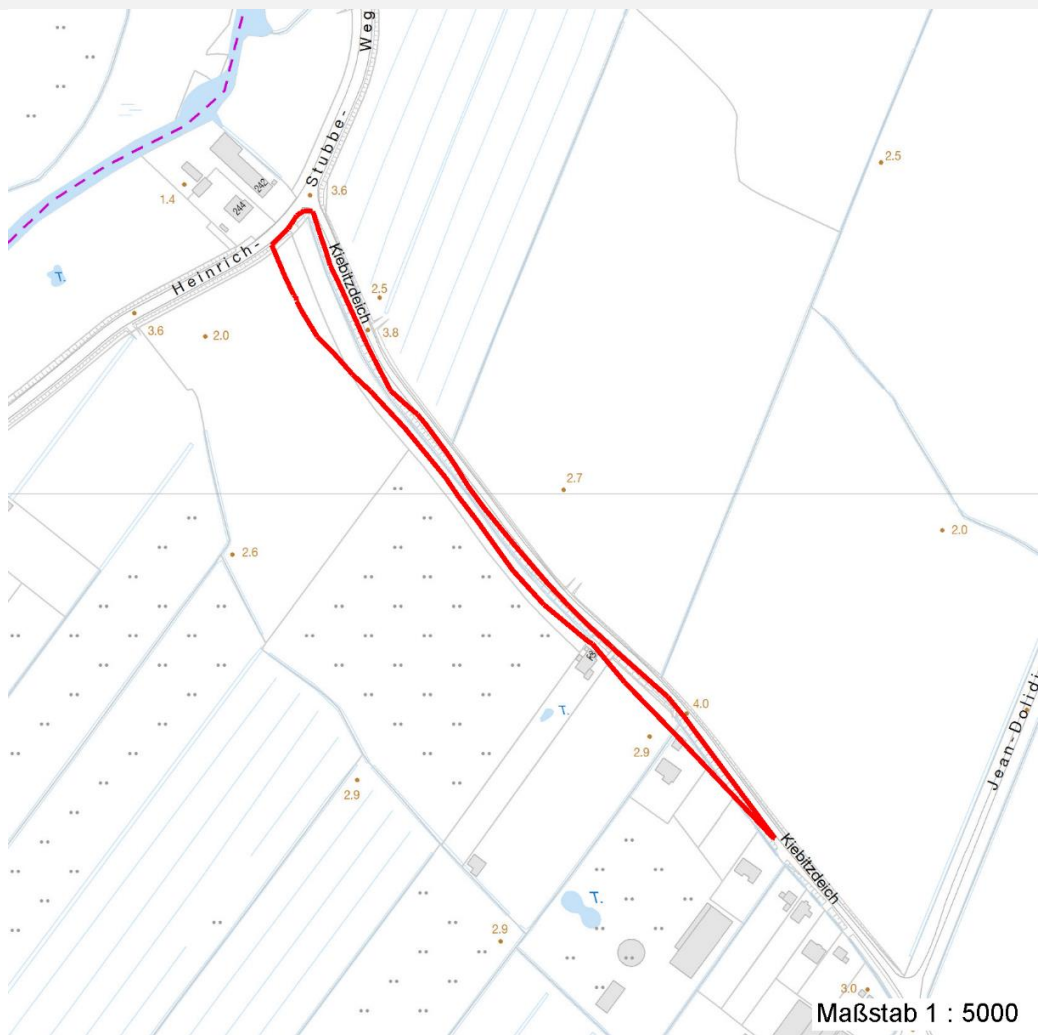
Erhebungsbogen

B

Projekt	Biotopkartierung Hamburg, Datenbestand aus FoxPro	Interne Nr.	66525
Handlungsbedarf	Nein	DK5 DK5-GK	8020 8022
Bearbeitung	MIL	DK5 - Name	Neuengamme-Süd
Räumliche Abbildung	Fläche	Biotop-Nr. alt	21 25
Anzahl Abschnitte	1	Kartierung	11.08.1998
		Fläche / Länge [m²/m]	7490,8797
		Breite (lineare Abb.) [m]	

Räumliche Lage

Karte



Weitere Erhebungsbögen

Interne Nr.	Interne Nr. Zuordnung	DK5	Biotop-Nr.	Kartierung	Zuordnung	DK5 (GK)	Biotop-Nr. (alt)
66525	66532	8020	21	15.09.1982	K	8022	25
66525	66526	8020	21	27.07.2005	K	8022	25

Zuordnung: N = nachfolgende Kartierung, K = weitere Kartierungen (zeitlich vorher oder nachher)

Foto

Interne Nr.	Index	Dateiname	Aufnahmerichtung
47694	0	8020_21_110898_1.JPG	N

Weitere Angaben

Merkmal	Wert
Auswertung	
Gefährdung / Einflüsse	nicht erkennbar

Erhebungsbogen

B

Projekt	Biotopkartierung Hamburg, Datenbestand aus FoxPro	Interne Nr.	66525
Handlungsbedarf	Nein	DK5 DK5-GK	8020 8022
Bearbeitung	MIL	DK5 - Name	Neuengamme-Süd
Räumliche Abbildung	Fläche	Biotop-Nr. alt	21 25
Anzahl Abschnitte	1	Kartierung	11.08.1998
		Fläche / Länge [m²/m]	7490,8797
		Breite (lineare Abb.) [m]	

Weitere Angaben

Merkmal	Wert
Wertgesichtspunkte	Vorkommen seltener Arten
zoologisch bedeutsame Strukturen	Alte Bäume mit Höhlen
Bedeutung für Tiergruppe	Insekten
Maßnahmen	Nein
	keine Angaben - 0

Foto

Fotodatei	8020_21_110898_1.JPG	Fotodatei
Bildbeschreibung	Gehölz	Bildbeschreibung
Aufnahmerichtung	N	Aufnahmerichtung



Teilflächenbeschreibung

Teilflächentyp		Teilflächen-Nr.	1
Biotoptyp	Gepflanzter Gehölzbestand (2000)	Biotoptyp	ZH
- Zusatz		- gesetzl. Grundl.	
FFH-LRT		FFH-LRT	
Beschreibung	Standort: Substrat: keine Angaben, da alter B-Bogen	Entw.potential LRT	
		Hauptfläche	Ja
		Flächenanteil	100 %
		FFH-Unters.Fläche	Nein
		Saatgutfläche	Nein

Weitere Angaben

Merkmal	Wert
Standort, Relief	
Relief	Am Kiebitzteich

Zeigerwerte der Pflanzenartenliste (Auswertung)

Standort	Belichtung	halbsonnig	6,6
Boden	Feuchte	mäßig feucht und wechselfeucht	6,4
	Stickstoff (N)	stickstoffreich	6,6
	Reaktion	schwach sauer	6,3
Vegetation	Mahdverträglichkeit	schnittempfindlich bis mäßig schnittverträglich	3,8
Zeigerwerte	Futterwert	mäßige Futterqualität	3,7
	Wechselfeuchteanzeiger		2
	Giftpflanzen		0
	Überschw.anzeiger		2

Erhebungsbogen

B

Projekt	Biotopkartierung Hamburg, Datenbestand aus FoxPro	Interne Nr. DK5 DK5-GK DK5 - Name	66525 8020 8022 Neuengamme-Süd
Handlungsbedarf	Nein	Biotop-Nr. alt	21 25
Bearbeitung	MIL	Kartierung	11.08.1998
Räumliche Abbildung	Fläche	Fläche / Länge [m²/m]	7490,8797
Anzahl Abschnitte	1	Breite (lineare Abb.) [m]	

Pflanzenartenliste

Gruppe / Pflanzenart	MS	M	W	Vs	St	PA	Ph	Sz	VS	V	G	cf	§	Rote Liste			
														HH	ND	SH	D
Tracheobionta (Gefäßpflanzen)																	
Alnus glutinosa (Schwarz-Erle)	7	X		-													
Arrhenatherum elatius (Glatthafer)	7	X		-													
Betula pendula (Hänge-Birke)	7	X		-													
Calamagrostis epigejos (Land-Reitgras)	7	X		-													
Crataegus spec. (Weißdorn)	7	X		-													
Dactylis glomerata (Wiesen-Knäuelgras)	7	X		-													
Deschampsia flexuosa (Draht-Schmiele)	7	X		-													
Elymus repens (Gewöhnliche Quecke)	7	X		-													
Fraxinus excelsior (Gewöhnliche Esche)	7	X		-													
Humulus lupulus (Hopfen)	7	X		-													
Phragmites australis (Schilf)	7	X		-													
Prunus spinosa spinosa (Schlehe)	7	X		-													
Quercus robur (Stiel-Eiche)	7	X		-													
Rubus spec. (Brombeeren unbestimmt)	7	X		-													
Sambucus nigra (Schwarzer Holunder)	7	X		-													
Urtica dioica (Große Brennessel)	7	X		-													
Anzahl Rote Liste Arten																	
Anzahl Arten														16			

MS: Mengensystem; M: Mengenangabe, W: Bewertung der Art (FFH-Monitoring), Vs: Vegetationsschicht, St: Status, PA: Autor Phänologie; Ph: Phänologie, Sz: Soziabilität, VS: Vitalitätssystem; V: Vitalität, G: Geschlecht, cf: unsichere Bestimmung, §: Schutz nach BNatSchG, HH: Rote Liste Hamburg, Nds: Rote Liste Niedersachsen, SH: Rote Liste Schleswig-Holstein, D: Rote Liste Deutschland