

Erhebungsbogen

B

Projekt	Biotopkartierung Hamburg	Interne Nr.	66481
		DK5 DK5-GK	8020 8022
Handlungsbedarf	Nein	DK5 - Name	Neuengamme-Süd
Bearbeitung	RIN	Biotop-Nr. alt	18 19
Räumliche Abbildung	Fläche	Kartierung	27.07.2005
Anzahl Abschnitte	1	Fläche / Länge [m²/m]	14817,5922
		Breite (lineare Abb.) [m]	

Gesetzlicher Schutz § 30 (2) 4.3 Auwälder **Schutz nur teilweise** **Nein**

Gesamtbewertung	6 Wertvoll
– Alter	6 Biotop mittleren Alters, 50 bis 100 Jahre
– Belastungsgrad	4 Flächenhaft deutliche Belastung ohne nachh. Schäden
– Ökolog. Funktion	6 Hohe Bedeutung in einem Biotopkomplex, für den lokalen Biotopverbund oder als Puffer
– Seltenheit	5 Seltener Biotoptyp, floristisch stark verarmt, ohne seltener Pflges. od. verbr. artenreicher Biotoptyp

Bestandsbeschreibung

Aus Pappelforst hervorgegangener Weiden-Erlen-Wald an der Gose-Elbe. Pappeln inzwischen alle gefällt. Baumschicht lückig, Krautschicht überwiegend aus bis zu 2 m hohen Brennessel-Reinbeständen.

Vorkommen an Biotoptypen

1	TF	Typ	HF	F.Anteil
2	BTYP	Biotoptyp		- gesetzl. Grundl.
3	Zusatz	Zusatz zum Biotoptypen		
4	LRT	Lebensraumtyp		
1	1		Ja	100 %
2	WEA	Erlen- und Eschen-Auwald (2000)		
4	kein LRT	kein Lebensraumtyp nach FFH-Richtlinie		

Räumliche Lage

Lagebeschreibung	an der Gose-Elbe		
Nachbarnutzung/en	Bebauung, Grünland		
Rechtswert (X)	580548	Hochwert (Y)	5920139
Bezirk	Bergedorf	Naturraum	Vier- und Marschlande (673.10)
Stadtteil (OT-Nr.)	Neuengamme (606)	Gemarkung	Neuengamme (610)
Digitaler Grünplan	<input type="checkbox"/> Hafengesamtgebiet	<input type="checkbox"/> Ramsargebiet	<input type="checkbox"/> EG-Vogelschutzgeb.
Ausgleichsflächen	<input type="checkbox"/> Biosphärenreservat	<input type="checkbox"/> Nationalpark	<input type="checkbox"/>
NSG / ND / LSG	LSG Neuengamme [HH-2023 / Anteil: 100%]		
FFH-GEBIET			
Wasserschutzgebiet			

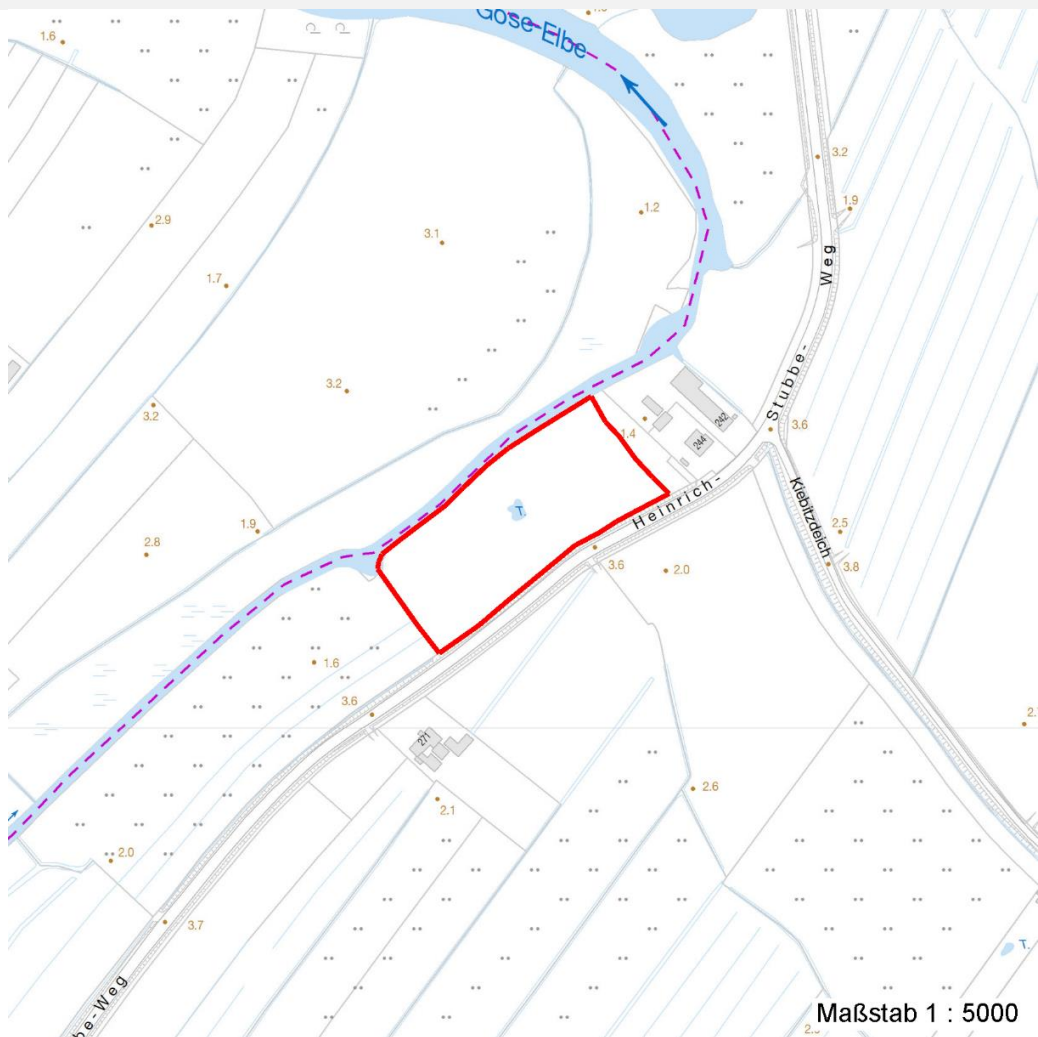
Erhebungsbogen

B

Projekt	Biotopkartierung Hamburg	Interne Nr.	66481
		DK5 DK5-GK	8020 8022
Handlungsbedarf	Nein	DK5 - Name	Neuengamme-Süd
Bearbeitung	RIN	Biotop-Nr. alt	18 19
Räumliche Abbildung	Fläche	Kartierung	27.07.2005
Anzahl Abschnitte	1	Fläche / Länge [m²/m]	14817,5922
		Breite (lineare Abb.) [m]	

Räumliche Lage

Karte



Weitere Erhebungsbögen

Interne Nr.	Interne Nr. Zuordnung	DK5	Biotop-Nr.	Kartierung	Zuordnung	DK5 (GK)	Biotop-Nr. (alt)
66481	66484	8020	18	15.09.1982	K	8022	19
66481	66485	8020	18	11.08.1998	K	8022	19
66481	89423	8020	235	17.10.2014	N		

Zuordnung: N = nachfolgende Kartierung, K = weitere Kartierungen (zeitlich vorher oder nachher)

Foto

Interne Nr.	Index	Dateiname	Aufnahmerichtung
4210	0	8020_18_270705_1.JPG	

Weitere Angaben

Merkmal	Wert
---------	------

Auswertung

21.04.2020

Erhebungsbogen

B

Projekt	Biotopkartierung Hamburg	Interne Nr.	66481
		DK5 DK5-GK	8020 8022
Handlungsbedarf	Nein	DK5 - Name	Neuengamme-Süd
Bearbeitung	RIN	Biotop-Nr. alt	18 19
Räumliche Abbildung	Fläche	Kartierung	27.07.2005
Anzahl Abschnitte	1	Fläche / Länge [m²/m]	14817,5922
		Breite (lineare Abb.) [m]	

Weitere Angaben

Merkmal	Wert
Gefährdung / Einflüsse	Intensivierung der Nutzung oder Pflege
Wertgesichtspunkte	Ökologisch positive Entwicklungstendenz
Maßnahmen	Sukzession ungestört ablaufen lassen - 1.1 Zur Vermeidung weiterer Eutrophierung müssen die Gartenmüllablagerungen ab sofort unterbleiben; eventuell können massenhaft entwickelte Nitrophyten entfernt werden Keine Aufforstung - 1.24 Waldumbau zu standorttypischem, naturnahem Laubwald - 9.3

Foto

Fotodatei 8020_18_270705_1.JPG

Bildbeschreibung
Aufnahmerichtung



Fotodatei

Bildbeschreibung
Aufnahmerichtung

Teilflächenbeschreibung

Teilflächentyp		Teilflächen-Nr.	1
Biotoptyp	Erlen- und Eschen-Auwald (2000)	Biotoptyp	WEA
- Zusatz		- gesetzl. Grundl.	
FFH-LRT	kein Lebensraumtyp nach FFH-Richtlinie	FFH-LRT	kein LRT
Beschreibung		Entw.potential LRT	
		Hauptfläche	Ja
		Flächenanteil	100 %
		FFH-Unters.Fläche	Nein
		Saatgutfläche	Nein

Erhebungsbogen

B

Projekt	Biotopkartierung Hamburg		Interne Nr.	66481	
			DK5 DK5-GK	8020	8022
Handlungsbedarf	Nein		DK5 - Name	Neuengamme-Süd	
Bearbeitung	RIN	Kopie	Biotop-Nr. alt	18	19
Räumliche Abbildung	Fläche		Kartierung	27.07.2005	
Anzahl Abschnitte	1		Fläche / Länge [m²/m]	14817,5922	
			Breite (lineare Abb.) [m]		

Weitere Angaben

Merkmal	Wert
Boden	
Feuchte	7 - feucht
Stickstoffgehalt	8 - sehr stickstoffreich
Standort, Relief	
Neigung - Gelände	N0 - nicht geneigt (<2 %)
Ausrichtung	FL - flach, keine Exposition
Belichtung	7 - halbsonnig
Luft	keine Besonderheiten

Zeigerwerte der Pflanzenartenliste (Auswertung)

Standort	Belichtung	halbsonnig bis halbschattig	6
Boden	Feuchte	feucht	7,4
	Stickstoff (N)	sehr stickstoffreich	8
	Reaktion	neutral	6,5
Vegetation	Mahdverträglichkeit	schnittempfindlich bis mäßig schnittverträglich	3,8
Zeigerwerte	Futterwert	sehr geringwertiges Futter	2
	Wechselfeuchteanzeiger		0
	Giftpflanzen		0
	Überschw.anzeiger		3

Pflanzenartenliste

Gruppe / Pflanzenart	MS	M	W	Vs	St	PA	Ph	Sz	VS	V	G	cf	§	Rote Liste			
														HH	ND	SH	D
Tracheobionta (Gefäßpflanzen)																	
Aegopodium podagraria (Giersch)	7	X		K1													
Alnus glutinosa (Schwarz-Erle)	7	X		B1													
Galium aparine (Kletten-Labkraut)	7	X		K1													
Humulus lupulus (Hopfen)	7	X		K1													
Salix x rubens (Fahl-Weide)	7	X		-													
Urtica dioica (Große Brennessel)	7	X		K1													
Anzahl Rote Liste Arten																	
Anzahl Arten											6						

MS: Mengensystem; M: Mengenangabe, W: Bewertung der Art (FFH-Monitoring), Vs: Vegetationsschicht, St: Status, PA: Autor Phänologie; Ph: Phänologie, Sz: Soziabilität, VS: Vitalitätssystem; V: Vitalität, G: Geschlecht, cf: unsichere Bestimmung, §: Schutz nach BNatSchG, HH: Rote Liste Hamburg, Nds: Rote Liste Niedersachsen, SH: Rote Liste Schleswig-Holstein, D: Rote Liste Deutschland