

Erhebungsbogen

B

Projekt	Biotopkartierung Hamburg, Datenbestand aus FoxPro	Interne Nr.	66484
Handlungsbedarf	Nein	DK5 DK5-GK	8020 8022
Bearbeitung	GMK	DK5 - Name	Neuengamme-Süd
Räumliche Abbildung	Fläche	Biotop-Nr. alt	18 19
Anzahl Abschnitte	1	Kartierung	15.09.1982
		Fläche / Länge [m²/m]	14386,2059
		Breite (lineare Abb.) [m]	

Gesetzlicher Schutz kein gesetzl. Schutz **kein gesetzlich geschütztes Biotop** **Schutz nur teilweise** **Nein**

Gesamtbewertung 0 keine Angabe

- Alter
- Belastungsgrad
- Ökolog. Funktion
- Seltenheit

Bestandsbeschreibung

Angepflanzter Wald, WLX, anstelle eines Erlen-Bruchwaldes aus bis zu 25 Meter hohen Pappeln. Dazwischen einzelne Weiden und Erlen.

Strauchschicht nur am Rande entwickelt, aus Holunder und Weißdorn. Krautschicht dicht, aus Brennessel, Knoblauchsrauken-Inseln, Kleblabkraut und vereinzelt Bärenklau.

Nutzungsbenachbarung: Grünland, Gewerbefläche, Straße

Wertstufe: 7

Spezielle Nutzungen: keine erkennbare Nutzung

Nutzungsintensität:

Vorkommende Pflanzengesellschaften: keine Angaben

Vorkommen an Biotoptypen

1	TF	Typ	HF	F.Anteil
2	BTYP	Biotoptyp		- gesetzl. Grundl.
3	Zusatz	Zusatz zum Biotoptypen		
4	LRT	Lebensraumtyp		
1	1		Ja	100 %
2	WX	Sonstiger Laubforst, naturfern (2000)		

Räumliche Lage

Lagebeschreibung zwischen Gose-Elbe und Heinrich-Stubbe-Weg

Nachbarnutzung/en

Rechtswert (X) 580547

Bezirk Bergedorf

Stadtteil (OT-Nr.) Neuengamme (606)

Digitaler Grünplan **Hafengesamtgebiet**

Ausgleichsflächen **Biosphärenreservat**

NSG / ND / LSG LSG Neuengamme [HH-2023 / Anteil: 100%]

FFH-GEBIET

Wasserschutzgebiet

Hochwert (Y) 5920137

Naturraum Vier- und Marschlande (673.10)

Gemarkung Neuengamme (610)

Ramsargebiet **EG-Vogelschutzgeb.**

Nationalpark

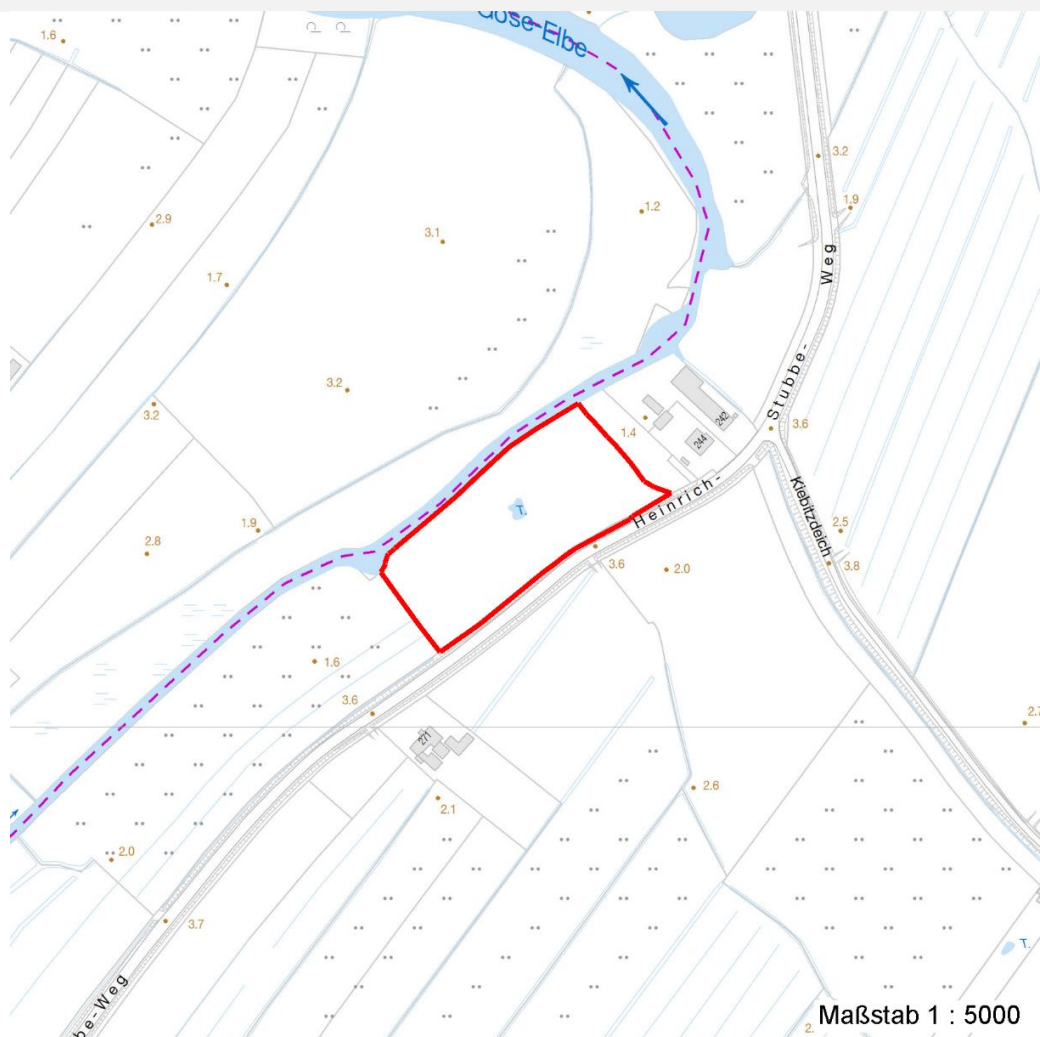
Erhebungsbogen

B

Projekt	Biotopkartierung Hamburg, Datenbestand aus FoxPro	Interne Nr.	66484
		DK5 DK5-GK	8020 8022
		DK5 - Name	Neuengamme-Süd
Handlungsbedarf	Nein	Biotop-Nr. alt	18 19
Bearbeitung	GMK	Kartierung	15.09.1982
Räumliche Abbildung	Fläche	Fläche / Länge [m²/m]	14386,2059
Anzahl Abschnitte	1	Breite (lineare Abb.) [m]	

Räumliche Lage

Karte



Weitere Erhebungsbögen

Interne Nr.	Interne Nr. Zuordnung	DK5	Biotop-Nr.	Kartierung	Zuordnung	DK5 (GK)	Biotop-Nr. (alt)
66484	66485	8020	18	11.08.1998	K	8022	19
66484	66481	8020	18	27.07.2005	K	8022	19

Zuordnung: N = nachfolgende Kartierung, K = weitere Kartierungen (zeitlich vorher oder nachher)

Weitere Angaben

Merkmal	Wert
Auswertung	
Gefährdung / Einflüsse	nicht erkennbar
Maßnahmen	Nein
	keine Angaben - 0

Erhebungsbogen

B

Projekt	Biotopkartierung Hamburg, Datenbestand aus FoxPro	Interne Nr. DK5 DK5-GK	66484 8020	8022
Handlungsbedarf	Nein	DK5 - Name	Neuengamme-Süd	
Bearbeitung	GMK	Biotop-Nr. alt	18	19
Räumliche Abbildung	Fläche	Kartierung	15.09.1982	
Anzahl Abschnitte	1	Fläche / Länge [m²/m]	14386,2059	
		Breite (lineare Abb.) [m]		

Teilflächenbeschreibung

Teilflächentyp		Teilflächen-Nr.	1
Biotoptyp	Sonstiger Laubforst, naturfern (2000)	Biotoptyp	WX
- Zusatz		- gesetzl. Grundl.	
FFH-LRT		FFH-LRT	
Beschreibung	Standort: Substrat: keine Angaben, da alter B-Bogen	Entw.potential LRT	
		Hauptfläche	Ja
		Flächenanteil	100 %
		FFH-Unters.Fläche	Nein
		Saatgutfläche	Nein

Weitere Angaben

Merkmal	Wert
Standort, Relief	
Relief	Ebene

Zeigerwerte der Pflanzenartenliste (Auswertung)

Standort	Belichtung	halbschattig	5,4
Boden	Feuchte	feucht	7,3
	Stickstoff (N)	stickstoffreich	7,2
	Reaktion	neutral	7
Vegetation	Mahdverträglichkeit	mäßig schnittverträglich (erster Schnitt nicht vor 1. Juli)	4,5
Zeigerwerte	Futterwert	mäßige Futterqualität	4
	Wechselfeuchteanzeiger		0
	Giftpflanzen		0
	Überschw.anzeiger		4

Pflanzenartenliste

Gruppe / Pflanzenart	MS	M	W	Vs	St	PA	Ph	Sz	VS	V	G	cf	§	Rote Liste			
														HH	ND	SH	D
Tracheobionta (Gefäßpflanzen)																	
Aegopodium podagraria (Giersch)	7	X		-													
Alliaria petiolata (Knoblauchsrauke)	7	X		-													
Alnus glutinosa (Schwarz-Erle)	7	X		-													
Crataegus spec. (Weißdorn)	7	X		-													
Dactylis glomerata (Wiesen-Knäuelgras)	7	X		-													
Galium aparine (Kletten-Labkraut)	7	X		-													
Heracleum sphondylium (Wiesen-Bärenklau)	7	X		-													
Humulus lupulus (Hopfen)	7	X		-													
Impatiens parviflora (Kleinblütiges Springkraut)	7	X		-													
Populus nigra (Schwarz-Pappel)	7	h		-										2	3	3	
Rubus spec. (Brombeeren unbestimmt)	7	X		-													
Salix alba (Silber-Weide)	7	X		-													
Salix spec. (Weide)	7	X		-													
Sambucus nigra (Schwarzer Holunder)	7	X		-													
Urtica dioica (Große Brennessel)	7	X		-													

Erhebungsbogen

B

Projekt	Biotopkartierung Hamburg, Datenbestand aus FoxPro	Interne Nr.	66484
Handlungsbedarf	Nein	DK5 DK5-GK	8020 8022
Bearbeitung	GMK	DK5 - Name	Neuengamme-Süd
Räumliche Abbildung	Fläche	Biotop-Nr. alt	18 19
Anzahl Abschnitte	1	Kartierung	15.09.1982
		Fläche / Länge [m²/m]	14386,2059
		Breite (lineare Abb.) [m]	

Pflanzenartenliste

Gruppe / Pflanzenart	MS	M	W	Vs	St	PA	Ph	Sz	VS	V	G	cf	§	Rote Liste			
														HH	ND	SH	D
Anzahl Rote Liste Arten														1	1		1
Anzahl Arten														15			

MS: Mengensystem; M: Mengenangabe, W: Bewertung der Art (FFH-Monitoring), Vs: Vegetationsschicht, St: Status, PA: Autor Phänologie; Ph: Phänologie, Sz: Soziabilität, VS: Vitalitätssystem; V: Vitalität, G: Geschlecht, cf: unsichere Bestimmung, §: Schutz nach BNatSchG, HH: Rote Liste Hamburg, Nds: Rote Liste Niedersachsen, SH: Rote Liste Schleswig-Holstein, D: Rote Liste Deutschland