

Erhebungsbogen

B

Projekt	Biotopkartierung Hamburg, Datenbestand aus FoxPro	Interne Nr.	66492
		DK5 DK5-GK	8020 8022
Handlungsbedarf	Nein	DK5 - Name	Neuengamme-Süd
Bearbeitung	GMK Kopie Nein	Biotop-Nr. alt	15 16
Räumliche Abbildung	Fläche	Kartierung	15.09.1982
Anzahl Abschnitte	2	Fläche / Länge [m²/m]	11502,4941
		Breite (lineare Abb.) [m]	

Gesetzlicher Schutz _ kein gesetzl. Schutz kein gesetzlich geschütztes Biotop **Schutz nur teilweise** Nein

Gesamtbewertung 0 keine Angabe

- Alter
- Belastungsgrad
- Ökolog. Funktion
- Seltenheit

Bestandsbeschreibung

Halbruderale Wildstaudenflur auf Ackerbrachen LAB.
 Neben viel Honiggras vor allem Johanniskraut, Beifuß, Goldrute, sowie etwas Bärenklau u. Ampfer.
 Individuenreiche Heuschreckenbestände: Chorthippus albomarginatus, C. parallelus, C. brunneus.
 Moorfrosch-Übersommerungsgebiet.
 Nutzungsbenachbarung: Acker, Erlenbruchwald

Wertstufe: 7

Spezielle Nutzungen: keine

Nutzungsintensität:

Vorkommende Pflanzengesellschaften: keine Angaben

Vorkommen an Biotoptypen

1	TF	Typ	HF	F.Anteil
2	BTYP	Biotoptyp		- gesetzl. Grundl.
3	Zusatz	Zusatz zum Biotoptypen		
4	LRT	Lebensraumtyp		
1	1		Ja	100 %
2	LA	Acker (2000)		
3	b	Brache, keine Nutzung (b)		

Räumliche Lage

Lagebeschreibung	zwischen Kirchwerder Hausdeich und Gose-Elbesowie zwischen Heinrich-Stubbe-Weg u. Gose-Elbe		
Nachbarnutzung/en			
Rechtswert (X)	580709	Hochwert (Y)	5920282
Bezirk	Bergedorf	Naturraum	Vier- und Marschlande (673.10)
Stadtteil (OT-Nr.)	Neuengamme (606)	Gemarkung	Neuengamme (610)
Digitaler Grünplan	<input type="checkbox"/> Hafengesamtgebiet	<input type="checkbox"/> Ramsargebiet	<input type="checkbox"/> EG-Vogelschutzgeb.
Ausgleichsflächen	<input type="checkbox"/> Biosphärenreservat	<input type="checkbox"/> Nationalpark	<input type="checkbox"/>
NSG / ND / LSG	LSG Kirchwerder [HH-2017 / Anteil: 37%], LSG Neuengamme [HH-2023 / Anteil: 63%]		
FFH-GEBIET			
Wasserschutzgebiet			

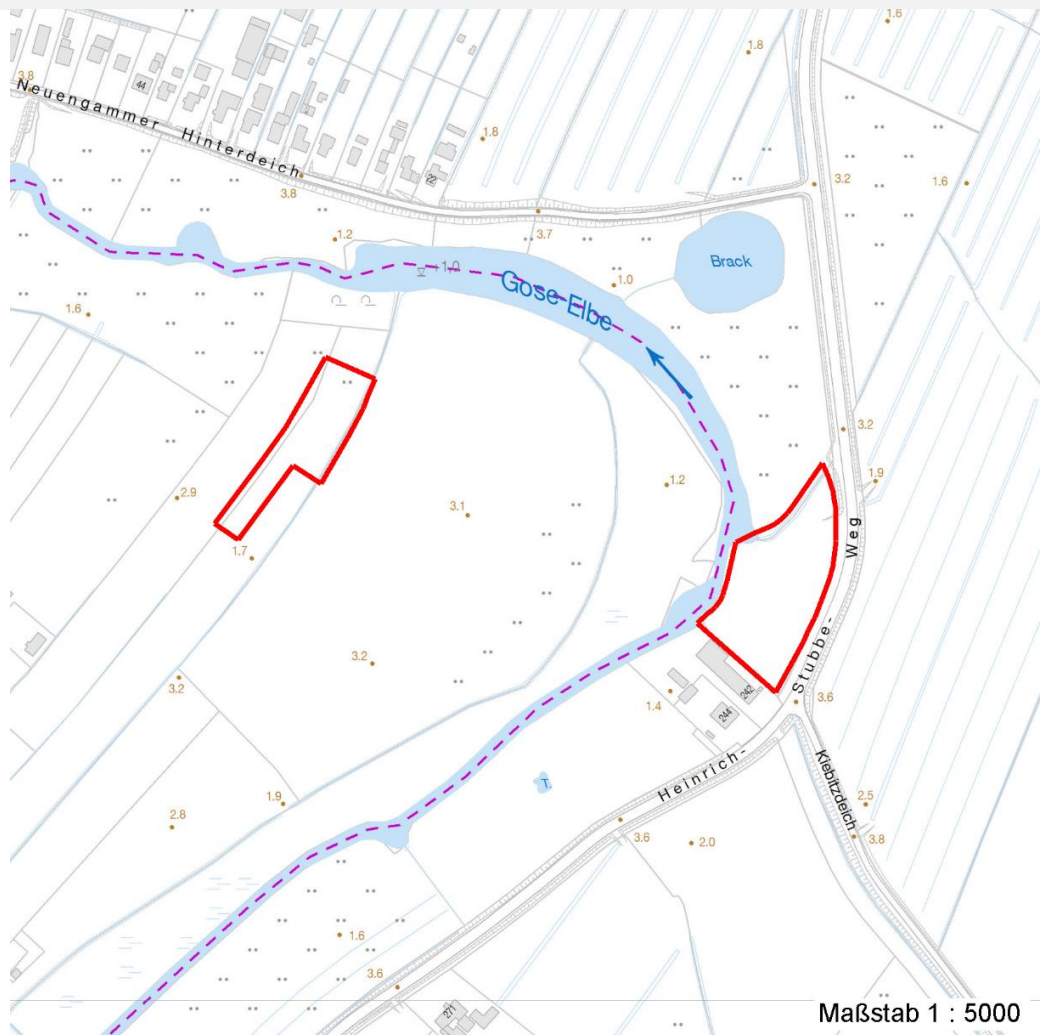
Erhebungsbogen

B

Projekt	Biotopkartierung Hamburg, Datenbestand aus FoxPro	Interne Nr.	66492
		DK5 DK5-GK	8020 8022
		DK5 - Name	Neuengamme-Süd
Handlungsbedarf	Nein	Biotop-Nr. alt	15 16
Bearbeitung	GMK	Kartierung	15.09.1982
Räumliche Abbildung	Fläche	Fläche / Länge [m²/m]	11502,4941
Anzahl Abschnitte	2	Breite (lineare Abb.) [m]	

Räumliche Lage

Karte



Weitere Erhebungsbögen

Interne Nr.	Interne Nr. Zuordnung	DK5	Biotop-Nr.	Kartierung	Zuordnung	DK5 (GK)	Biotop-Nr. (alt)
66492	66507	8020	15	11.08.1998	K	8022	16
66492	66506	8020	15	27.07.2005	K	8022	16
66492	89428	8020	15	17.10.2014	K		

Zuordnung: N = nachfolgende Kartierung, K = weitere Kartierungen (zeitlich vorher oder nachher)

Weitere Angaben

Merkmal	Wert
Auswertung	
Gefährdung / Einflüsse	nicht erkennbar
Wertgesichtspunkte	Moorfrosch Vorkommen seltener Arten
Bedeutung für Tiergruppe	Amphibien, Laichgewässer, Sommerquartiere

Erhebungsbogen

B

Projekt	Biotopkartierung Hamburg, Datenbestand aus FoxPro	Interne Nr. DK5 DK5-GK	66492 8020	8022
Handlungsbedarf	Nein	DK5 - Name	Neuengamme-Süd	
Bearbeitung	GMK	Biotop-Nr. alt	15	16
Räumliche Abbildung	Fläche	Kartierung	15.09.1982	
Anzahl Abschnitte	2	Fläche / Länge [m²/m]	11502,4941	
		Breite (lineare Abb.) [m]		

Weitere Angaben

Merkmal	Wert
Maßnahmen	Heuschrecken keine Angaben - 0

Teilflächenbeschreibung

Teilflächentyp		Teilflächen-Nr.	1
Biototyp	Acker (2000)	Biototyp	LA
- Zusatz	Brache, keine Nutzung (b)	- gesetzl. Grundl.	
FFH-LRT		FFH-LRT	
Beschreibung	Standort: Substrat: keine Angaben, da alter B-Bogen	Entw.potential LRT	
		Hauptfläche	Ja
		Flächenanteil	100 %
		FFH-Unters.Fläche	Nein
		Saatgutfläche	Nein

Weitere Angaben

Merkmal	Wert
Standort, Relief	
Relief	Brache
Belichtung	8 - sonnig

Zeigerwerte der Pflanzenartenliste (Auswertung)

Standort	Belichtung	halbsonnig	7,1
Boden	Feuchte	frisch und mäßig frisch	5,1
	Stickstoff (N)	mäßig stickstoffarm bis stickstoffreich	5,6
	Reaktion	mäßig sauer	5,1
Vegetation	Mahdverträglichkeit	mäßig schnittverträglich (erster Schnitt nicht vor 1. Juli)	5,2
Zeigerwerte	Futterwert	geringwertiges Futter	2,8
	Wechselfeuchteanzeiger		2
	Giftpflanzen		1
	Überschw.anzeiger		0

Pflanzenartenliste

Gruppe / Pflanzenart	MS	M	W	Vs	St	PA	Ph	Sz	VS	V	G	cf	Rote Liste			
													§	HH	ND	SH
Tracheobionta (Gefäßpflanzen)																
Achillea millefolium (Gewöhnliche Schafgarbe)	7	X		-												
Agrostis capillaris (Rotes Straußgras)	7	X		-												
Artemisia vulgaris (Gewöhnlicher Beifuß)	7	X		-												
Crataegus spec. (Weißdorn)	7	X		-												
Dactylis glomerata (Wiesen-Knäuelgras)	7	X		-												
Elymus repens (Gewöhnliche Quecke)	7	X		-												
Equisetum arvense (Acker-Schachtelhalm)	7	X		-												
Erodium cicutarium (Gewöhnlicher Reiherschnabel)	7	X		-												

Erhebungsbogen

B

Projekt	Biotopkartierung Hamburg, Datenbestand aus FoxPro	Interne Nr. DK5 DK5-GK	66492 8020 8022
Handlungsbedarf	Nein	DK5 - Name	Neuengamme-Süd
Bearbeitung	GMK	Biotop-Nr. alt	15 16
Räumliche Abbildung	Fläche	Kartierung	15.09.1982
Anzahl Abschnitte	2	Fläche / Länge [m²/m]	11502,4941
		Breite (lineare Abb.) [m]	

Pflanzenartenliste

Gruppe / Pflanzenart	MS	M	W	Vs	St	PA	Ph	Sz	VS	V	G	cf	§	Rote Liste				
														HH	ND	SH	D	
Holcus lanatus (Wolliges Honiggras)	7	X		-														
Hypericum perforatum (Echtes Johanniskraut)	7	X		-														
Juncus effusus (Flatter-Binse)	7	X		-														
Lamium album (Weiße Taubnessel)	7	X		-														
Plantago major (Breit-Wegerich)	7	X		-														
Rumex obtusifolius (Stumpfbblätteriger Ampfer)	7	X		-														
Scorzoneroides autumnalis (Herbst-Löwenzahn)	7	X		-														
Scrophularia nodosa (Knotige Braunwurz)	7	X		-														
Solidago canadensis (Kanadische Goldrute)	7	X		-														
Taraxacum spec. (Löwenzahn)	7	X		-														
Trifolium arvense (Hasen-Klee)	7	X		-														
Urtica dioica (Große Brennnessel)	7	X		-														
Vicia cracca (Vogel-Wicke)	7	X		-														
Vicia hirsuta (Rauhhaarige Wicke)	7	X		-														
Anzahl Rote Liste Arten																		
Anzahl Arten														22				

MS: Mengensystem; M: Mengenangabe, W: Bewertung der Art (FFH-Monitoring), Vs: Vegetationsschicht, St: Status, PA: Autor Phänologie; Ph: Phänologie, Sz: Soziabilität, VS: Vitalitätssystem; V: Vitalität, G: Geschlecht, cf: unsichere Bestimmung, §: Schutz nach BNatSchG, HH: Rote Liste Hamburg, Nds: Rote Liste Niedersachsen, SH: Rote Liste Schleswig-Holstein, D: Rote Liste Deutschland