

Erhebungsbogen

B

Projekt	Biotopkartierung Hamburg, Datenbestand aus FoxPro	Interne Nr.	66477
Handlungsbedarf	Nein	DK5 DK5-GK	8020 8022
Bearbeitung	GMK Kopie Nein	DK5 - Name	Neuengamme-Süd
Räumliche Abbildung	Fläche	Biotop-Nr. alt	14 15
Anzahl Abschnitte	5	Kartierung	15.09.1982
		Fläche / Länge [m²/m]	16632,4541
		Breite (lineare Abb.) [m]	

Gesetzlicher Schutz § 30 (2) 4.1 Bruchwälder **Schutz nur teilweise** **Nein**

Gesamtbewertung 0 keine Angabe

- Alter
- Belastungsgrad
- Ökolog. Funktion
- Seltenheit

Bestandsbeschreibung

Mehrere ehemalige, jetzt trockene Erlenbrüche WBE in Geländesenken; angrenzende Aecker und Gartenbauflächen auf höherem Niveau.

Dominanz von Erlen und Eschen, aber oft auch Eichen und Pappeln dazwischengepflanzt; daneben einzelne Birken. In der Strauchschicht Holunder, Schneeball, Faulbaum, Weißdorn und dazwischen Hopfen. In der Krautschicht viel Brombeere, Gilbweiderich, Frauenfarn und Sumpf-Straußgras. Größere Brennesselbestände sowie Hohlzahn.

Schnecken: Ariantha arbustorum, Cepaea sp.

Spinnen: Araneus diadematus (Kreuzspinne)

Nutzungsbenachbarung: Acker, Gemüsebau

Wertstufe:7

Spezielle Nutzungen: keine erkennbare Nutzung

Nutzungsintensität:

Vorkommende Pflanzengesellschaften: keine Angaben

Vorkommen an Biotoptypen

1	TF	Typ	HF	F.Anteil
2	BTYP	Biotoptyp		- gesetzl. Grundl.
3	Zusatz	Zusatz zum Biotoptypen		
4	LRT	Lebensraumtyp		
1	1		Ja	100 %
2	WBE	Erlen- und Birkenbruchwald nährstoffreicher Standorte (2000)		

Räumliche Lage

Lagebeschreibung nördlich und südlich entlang der Gose-Elbe

Nachbarnutzung/en

Rechtswert (X) 580393

Bezirk Bergedorf

Stadtteil (OT-Nr.) Kirchwerder (607)

Digitaler Grünplan **Hafengesamtgebiet**

Hochwert (Y) 5920453

Naturraum Vier- und Marschlande (673.10)

Gemarkung Kirchwerder (607)

Ramsargebiet **EG-Vogelschutzgeb.**

Ausgleichsflächen **Biosphärenreservat**

Nationalpark

NSG / ND / LSG

LSG Kirchwerder [HH-2017 / Anteil: 88%], LSG Neuengamme [HH-2023 / Anteil: 12%]

FFH-GEBIET

Wasserschutzgebiet

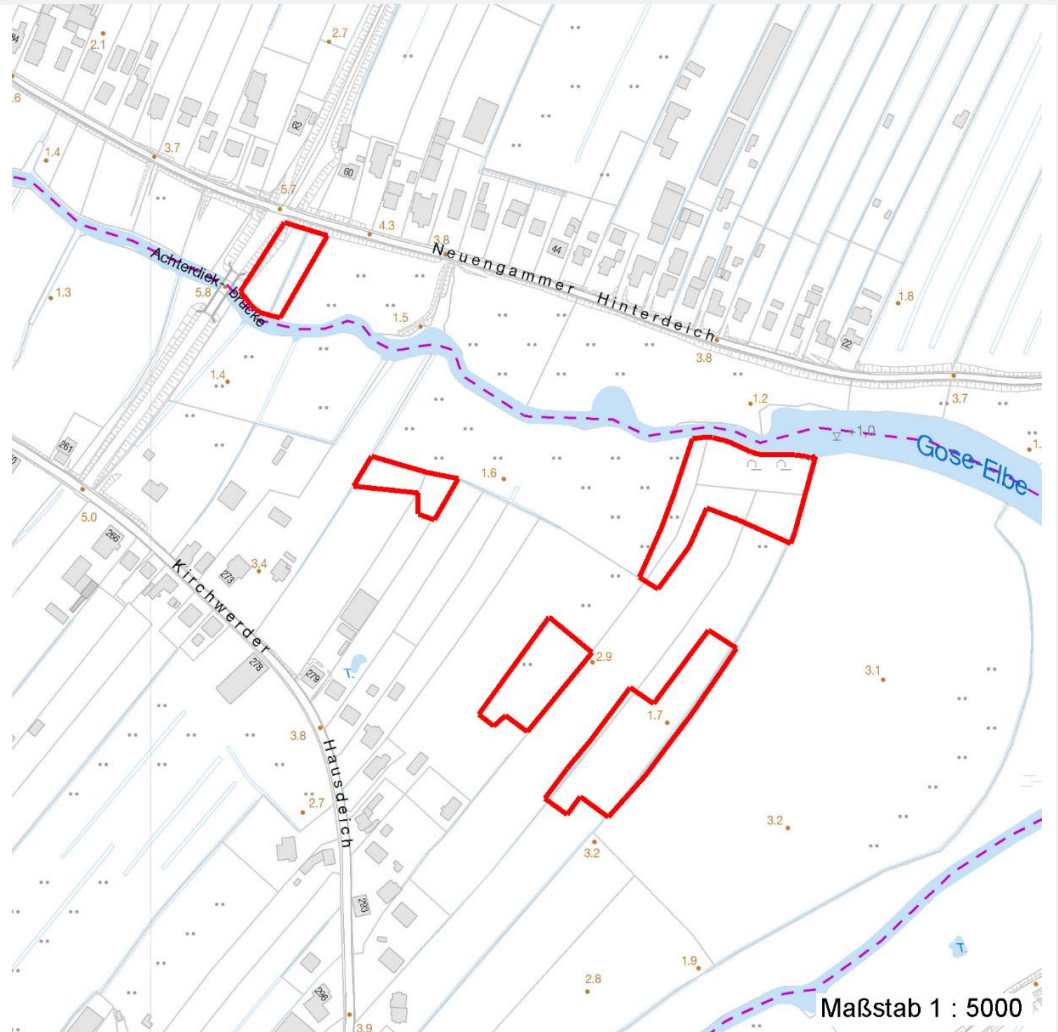
Erhebungsbogen

B

Projekt	Biotopkartierung Hamburg, Datenbestand aus FoxPro	Interne Nr. DK5 DK5-GK	66477 8020	8022
Handlungsbedarf	Nein	DK5 - Name	Neuengamme-Süd	
Bearbeitung	GMK	Biotop-Nr. alt	14	15
Räumliche Abbildung	Fläche	Kartierung	15.09.1982	
Anzahl Abschnitte	5	Fläche / Länge [m²/m]	16632,4541	
		Breite (lineare Abb.) [m]		

Räumliche Lage

Karte



Weitere Angaben

Merkmal	Wert
Auswertung	
Gefährdung / Einflüsse	Ablagerung von Muell / Gartenabfaellen Ablagerung von Pflanzenabfällen und Schrott (Autos)
Maßnahmen	Beseitigen von Muell, Gartenabfaellen u.a Wasseranstau?

Erhebungsbogen

B

Projekt	Biotopkartierung Hamburg, Datenbestand aus FoxPro	Interne Nr. DK5 DK5-GK	66477 8020	8022
Handlungsbedarf	Nein	DK5 - Name	Neuengamme-Süd	
Bearbeitung	GMK	Biotop-Nr. alt	14	15
Räumliche Abbildung	Fläche	Kartierung	15.09.1982	
Anzahl Abschnitte	5	Fläche / Länge [m²/m]	16632,4541	
		Breite (lineare Abb.) [m]		

Teilflächenbeschreibung

Teilflächentyp		Teilflächen-Nr.	1
Biotoptyp	Erlen- und Birkenbruchwald nährstoffreicher Standorte (2000)	Biotoptyp	WBE
- Zusatz		- gesetzl. Grundl.	
FFH-LRT		FFH-LRT	
Beschreibung	Standort: Substrat: keine Angaben, da alter B-Bogen	Entw.potential LRT	
		Hauptfläche	Ja
		Flächenanteil	100 %
		FFH-Unters.Fläche	Nein
		Saatgutfläche	Nein

Weitere Angaben

Merkmal	Wert
Standort, Relief	
Relief	Flußmarsch

Zeigerwerte der Pflanzenartenliste (Auswertung)

Standort	Belichtung	halbsonnig bis halbschattig	6
Boden	Feuchte	feucht	6,9
	Stickstoff (N)	stickstoffreich	6,7
	Reaktion	schwach sauer	6,5
Vegetation	Mahdverträglichkeit	schnittempfindlich (nur Herbstschnitt vertragend)	3,3
Zeigerwerte	Futterwert	sehr geringwertiges Futter	1,5
	Wechselfeuchteanzeiger		3
	Giftpflanzen		1
	Überschw.anzeiger		4

Pflanzenartenliste

Gruppe / Pflanzenart	MS	M	W	Vs	St	PA	Ph	Sz	VS	V	G	cf	§	Rote Liste			
														HH	ND	SH	D
Tracheobionta (Gefäßpflanzen)																	
Alnus glutinosa (Schwarz-Erle)	7	X		-													
Athyrium filix-femina (Gewöhnlicher Frauenfarn)	7	X		-													
Betula pendula (Hänge-Birke)	7	X		-													
Calamagrostis canescens (Sumpf-Reitgras)	7	X		-													
Calamagrostis epigejos (Land-Reitgras)	7	X		-													
Crataegus spec. (Weißdorn)	7	X		-													
Dactylis glomerata (Wiesen-Knäuelgras)	7	X		-													
Frangula alnus (Faulbaum)	7	X		-													
Fraxinus excelsior (Gewöhnliche Esche)	7	X		-													
Galeopsis tetrahit (Gewöhnlicher Hohlzahn)	7	X		-													
Glechoma hederacea (Gundermann)	7	X		-													
Humulus lupulus (Hopfen)	7	X		-													
Lysimachia vulgaris (Gewöhnlicher Gilbweiderich)	7	X		-													

Erhebungsbogen

B

Projekt	Biotopkartierung Hamburg, Datenbestand aus FoxPro	Interne Nr.	66477
		DK5 DK5-GK	8020 8022
Handlungsbedarf	Nein	DK5 - Name	Neuengamme-Süd
Bearbeitung	GMK	Biotop-Nr. alt	14 15
Räumliche Abbildung	Fläche	Kartierung	15.09.1982
Anzahl Abschnitte	5	Fläche / Länge [m²/m]	16632,4541
		Breite (lineare Abb.) [m]	

Pflanzenartenliste

Gruppe / Pflanzenart	MS	M	W	Vs	St	PA	Ph	Sz	VS	V	G	cf	§	Rote Liste			
														HH	ND	SH	D
Malus domestica (Kultur-Apfel)	7	X		-													
Phragmites australis (Schilf)	7	X		-													
Populus nigra (Schwarz-Pappel)	7	X		-										2	3		3
Quercus robur (Stiel-Eiche)	7	X		-													
Rubus spec. (Brombeeren unbestimmt)	7	X		-													
Salix spec. (Weide)	7	X		-													
Sambucus nigra (Schwarzer Holunder)	7	X		-													
Scrophularia nodosa (Knotige Braunwurz)	7	X		-													
Urtica dioica (Große Brennnessel)	7	X		-													
Viburnum opulus (Gewöhnlicher Schneeball)	7	X		-													
Anzahl Rote Liste Arten														1	1	1	
Anzahl Arten														23			

MS: Mengensystem; M: Mengenangabe, W: Bewertung der Art (FFH-Monitoring), Vs: Vegetationsschicht, St: Status, PA: Autor Phänologie; Ph: Phänologie, Sz: Soziabilität, VS: Vitalitätssystem; V: Vitalität, G: Geschlecht, cf: unsichere Bestimmung, §: Schutz nach BNatSchG, HH: Rote Liste Hamburg, Nds: Rote Liste Niedersachsen, SH: Rote Liste Schleswig-Holstein, D: Rote Liste Deutschland