

Erhebungsbogen

B

Projekt	Biotopkartierung Hamburg	Interne Nr.	66569
		DK5 DK5-GK	8020 8022
Handlungsbedarf	Nein	DK5 - Name	Neuengamme-Süd
Bearbeitung	RIN	Biotop-Nr. alt	119 38
Räumliche Abbildung	Linie	Kartierung	20.07.2005
Anzahl Abschnitte	1	Fläche / Länge [m²/m]	322,872
		Breite (lineare Abb.) [m]	

Gesetzlicher Schutz **_ kein gesetzl. Schutz kein gesetzlich geschütztes Biotop** **Schutz nur teilweise** **Nein**

Gesamtbewertung	5	Noch wertvoll, gut entwicklungsfähig
– Alter	5	Biotop mittleren Alters, 20 bis 50 Jahre
– Belastungsgrad	4	Flächenhaft deutliche Belastung ohne nachh. Schäden
– Ökolog. Funktion	6	Hohe Bedeutung in einem Biotopkomplex, für den lokalen Biotopverbund oder als Puffer
– Seltenheit	7	Seltener Biotoptyp, mit seltenen oder bedrohten Pflges., gesättigtes Artenspektrum, einige RL-Arten

Bestandsbeschreibung

Fast vollständig verlandeter Entwässerungsgraben mit relativ artenreicher Sumpfpflanzen-Vegetation.

Vorkommen an Biotoptypen

1	TF	Typ	HF	F.Anteil
2	BTYP	Biotoptyp		- gesetzl. Grundl.
3	Zusatz	Zusatz zum Biotoptypen		
4	LRT	Lebensraumtyp		
1	1		Ja	100 %
2	FGV	Stark verlandeter, austrocknender Graben (2000)		

Räumliche Lage

Lagebeschreibung	südlich des Neuengammer Sammelgrabens, östlich des Marschbahndamms		
Nachbarnutzung/en	Grünland		
Rechtswert (X)	580465	Hochwert (Y)	5921361
Bezirk	Bergedorf	Naturraum	Vier- und Marschlande (673.10)
Stadtteil (OT-Nr.)	Neuengamme (606)	Gemarkung	Neuengamme (610)
Digitaler Grünplan	<input type="checkbox"/> Hafengesamtgebiet	<input type="checkbox"/> Ramsargebiet	<input type="checkbox"/> EG-Vogelschutzgeb.
Ausgleichsflächen	<input type="checkbox"/> Biosphärenreservat	<input type="checkbox"/> Nationalpark	<input type="checkbox"/>
NSG / ND / LSG			
FFH-GEBIET			
Wasserschutzgebiet			

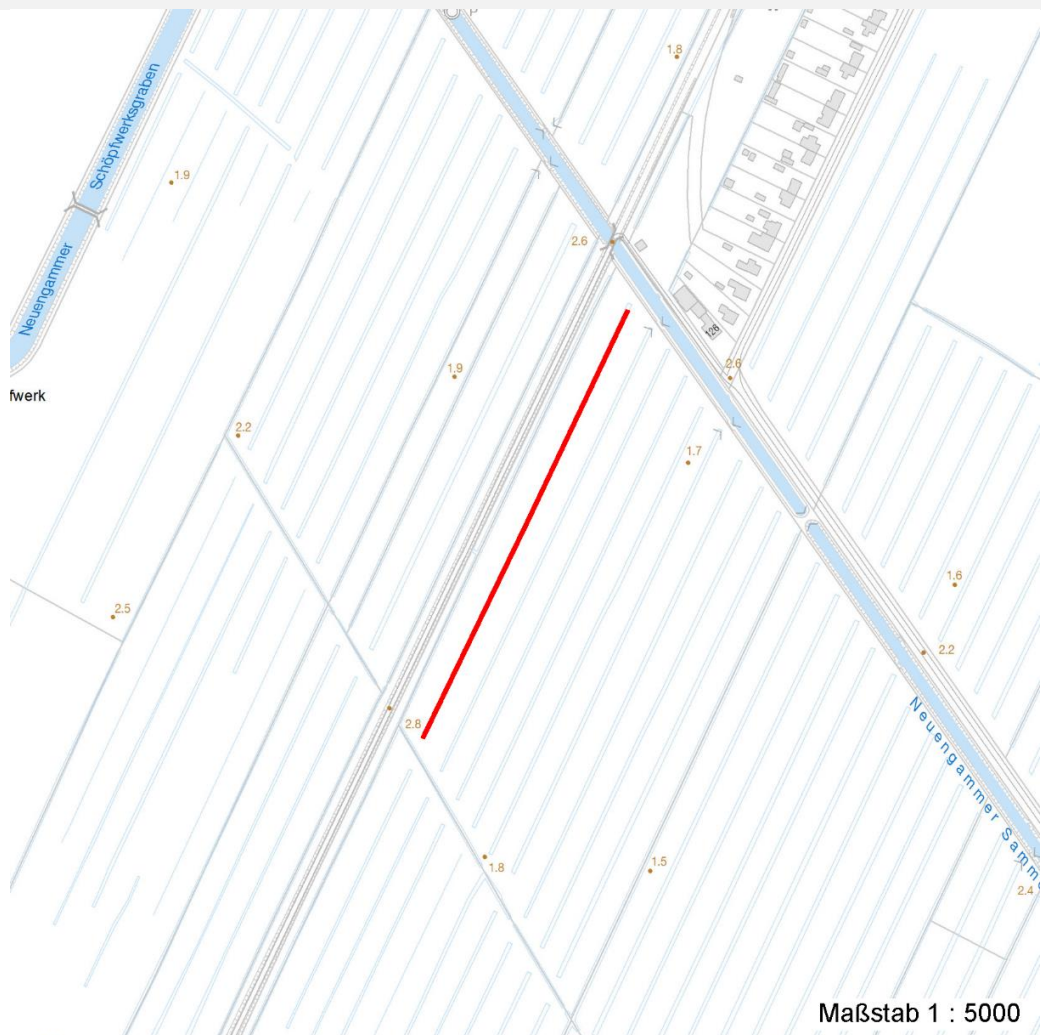
Erhebungsbogen

B

Projekt	Biotopkartierung Hamburg	Interne Nr.	66569
		DK5 DK5-GK	8020 8022
Handlungsbedarf	Nein	DK5 - Name	Neuengamme-Süd
Bearbeitung	RIN	Biotop-Nr. alt	119 38
Räumliche Abbildung	Linie	Kartierung	20.07.2005
Anzahl Abschnitte	1	Fläche / Länge [m²/m]	322,872
		Breite (lineare Abb.) [m]	

Räumliche Lage

Karte



Weitere Erhebungsbögen

Interne Nr.	Interne Nr. Zuordnung	DK5	Biotop-Nr.	Kartierung	Zuordnung	DK5 (GK)	Biotop-Nr. (alt)
66569	66560	8020	119	17.08.1998	K	8022	38

Zuordnung: N = nachfolgende Kartierung, K = weitere Kartierungen (zeitlich vorher oder nachher)

Foto

Interne Nr.	Index	Dateiname	Aufnahmerichtung
4632	0	8020_119_200705_1.JPG	

Weitere Angaben

Merkmal	Wert
Auswertung	
Gefährdung / Einflüsse	Aufschüttung Beseitigung der Gräben

Erhebungsbogen

B

Projekt	Biotopkartierung Hamburg	Interne Nr.	66569
		DK5 DK5-GK	8020 8022
Handlungsbedarf	Nein	DK5 - Name	Neuengamme-Süd
Bearbeitung	RIN	Biotop-Nr. alt	119 38
Räumliche Abbildung	Linie	Kartierung	20.07.2005
Anzahl Abschnitte	1	Fläche / Länge [m²/m]	322,872
		Breite (lineare Abb.) [m]	

Weitere Angaben

Merkmal	Wert
Wertgesichtspunkte	Artenreich
Maßnahmen	Landschaftstypischer Biotop Erhaltung der Gräben - 4.22 Gewässerunterhaltung, Herstellung eines offenen Gewässers

Foto

Fotodatei 8020_119_200705_1.JPG

Bildbeschreibung
Aufnahmerichtung

Fotodatei

Bildbeschreibung
Aufnahmerichtung



Teilflächenbeschreibung

Teilflächentyp		Teilflächen-Nr.	1
Biotoptyp	Stark verlandeter, austrocknender Graben (2000)	Biotoptyp	FGV
- Zusatz		- gesetzl. Grundl.	
FFH-LRT		FFH-LRT	
Beschreibung		Entw.potential LRT	
		Hauptfläche	Ja
		Flächenanteil	100 %
		FFH-Unters.Fläche	Nein
		Saatgutfläche	Nein

Erhebungsbogen

B

Projekt	Biotopkartierung Hamburg		Interne Nr.	66569	
			DK5 DK5-GK	8020	8022
Handlungsbedarf	Nein		DK5 - Name	Neuengamme-Süd	
Bearbeitung	RIN	Kopie	Biotop-Nr. alt	119	38
Räumliche Abbildung	Linie	Nein	Kartierung	20.07.2005	
Anzahl Abschnitte	1		Fläche / Länge [m²/m]	322,872	
			Breite (lineare Abb.) [m]		

Zeigerwerte der Pflanzenartenliste (Auswertung)

Standort	Belichtung	halbsonnig	7,2
Boden	Feuchte	sehr naß	8,9
	Stickstoff (N)	mäßig stickstoffarm bis stickstoffreich	5,7
	Reaktion	schwach sauer	6,1
Vegetation	Mahdverträglichkeit	mäßig schnittverträglich (erster Schnitt nicht vor 1. Juli)	4,7
Zeigerwerte	Futterwert	sehr geringwertiges Futter	1,7
	Wechselfeuchteanzeiger		7
	Giftpflanzen		3
	Überschw.anzeiger		9

Pflanzenartenliste

Gruppe / Pflanzenart	MS	M	W	Vs	St	PA	Ph	Sz	VS	V	G	cf	§	Rote Liste			
														HH	ND	SH	D
Tracheobionta (Gefäßpflanzen)																	
Agrostis stolonifera (Ausläufer-Straußgras)	7	X		-													
Alisma plantago-aquatica (Gewöhnlicher Froschlöffel)	7	X		-													
Calamagrostis canescens (Sumpf-Reitgras)	7	X		-													
Carex acuta (Schlank-Segge)	7	X		K1											V		
Carex pseudocyperus (Scheinzyper-Segge)	7	X		-													
Eleocharis palustris (Gewöhnliche Sumpfsimse)	7	X		-													
Epilobium roseum (Rosarotes Weidenröschen)	7	X		-										G			
Galium palustre (Sumpf-Labkraut)	7	X		-													
Glyceria fluitans (Flutender Schwaden)	7	X		-													
Iris pseudacorus (Gelbe Schwertlilie)	7	X		K1									b				
Juncus acutiflorus (Spitzblütige Binse)	7	X		-										3	3		
Juncus effusus (Flatter-Binse)	7	X		K1													
Lemna gibba (Bucklige Wasserlinse)	7	X		-													
Lemna minor (Kleine Wasserlinse)	7	X		-													
Lotus pedunculatus (Sumpf-Hornklee)	7	X		-											V		
Lychnis flos-cuculi (Kuckucks-Lichtnelke)	7	X		-											3		
Lysimachia nummularia (Pfennigkraut)	7	X		-													
Lythrum salicaria (Blut-Weiderich)	7	X		-													
Myosotis scorpioides (Sumpf-Vergissmeinnicht)	7	X		-											V		
Persicaria amphibia (Wasser-Knöterich)	7	X		-													
Phragmites australis (Schilf)	7	X		K1													
Poa palustris (Sumpf-Rispengras)	7	X		-													
Potentilla anserina (Gänse-Fingerkraut)	7	X		-													
Ranunculus flammula (Brennender Hahnenfuß)	7	X		-											V		
Rumex acetosa (Großer Sauerampfer)	7	X		-													
Rumex hydrolapathum (Fluss-Ampfer)	7	X		K1													
Sparganium erectum (Ästiger Igelkolben)	7	X		K1													
Typha angustifolia (Schmalblättriger Rohrkolben)	7	X		-													
Typha latifolia (Breitblättriger Rohrkolben)	7	X		-													
Veronica scutellata (Schild-Ehrenpreis)	7	X		-										2	3		

Erhebungsbogen

B

Projekt	Biotopkartierung Hamburg		Interne Nr.	66569	
			DK5 DK5-GK	8020	8022
Handlungsbedarf	Nein		DK5 - Name	Neuengamme-Süd	
Bearbeitung	RIN	Kopie	Biotop-Nr. alt	119	38
Räumliche Abbildung	Linie		Kartierung	20.07.2005	
Anzahl Abschnitte	1		Fläche / Länge [m²/m]	322,872	
			Breite (lineare Abb.) [m]		

Pflanzenartenliste

Gruppe / Pflanzenart	MS	M	W	Vs	St	PA	Ph	Sz	VS	V	G	cf	§	Rote Liste			
														HH	ND	SH	D
Anzahl Rote Liste Arten														3		7	
Anzahl Arten														30			

MS: Mengensystem; M: Mengenangabe, W: Bewertung der Art (FFH-Monitoring), Vs: Vegetationsschicht, St: Status, PA: Autor Phänologie; Ph: Phänologie, Sz: Soziabilität, VS: Vitalitätssystem; V: Vitalität, G: Geschlecht, cf: unsichere Bestimmung, §: Schutz nach BNatSchG, HH: Rote Liste Hamburg, Nds: Rote Liste Niedersachsen, SH: Rote Liste Schleswig-Holstein, D: Rote Liste Deutschland