

Erhebungsbogen

B

Projekt	Biotopkartierung Hamburg	Interne Nr.	66568
		DK5 DK5-GK	8020 8022
Handlungsbedarf	Nein	DK5 - Name	Neuengamme-Süd
Bearbeitung	RIN	Biotop-Nr. alt	117 35
Räumliche Abbildung	Linie	Kartierung	20.07.2005
Anzahl Abschnitte	1	Fläche / Länge [m²/m]	323,893
		Breite (lineare Abb.) [m]	

Gesetzlicher Schutz	_ kein gesetzl. Schutz kein gesetzlich geschütztes Biotop	Schutz nur teilweise	Nein
----------------------------	--	-----------------------------	-------------

Gesamtbewertung	5	Noch wertvoll, gut entwicklungsfähig
– Alter	4	Biotop mittleren Alters, 10 bis 20 Jahre
– Belastungsgrad	4	Flächenhaft deutliche Belastung ohne nachh. Schäden
– Ökolog. Funktion	6	Hohe Bedeutung in einem Biotopkomplex, für den lokalen Biotopverbund oder als Puffer
– Seltenheit	4	Verbr. Biotoptyp ohne biotoptypische Artenvielfalt, Ubiquisten

Bestandsbeschreibung

Artenreicher Entwässerungsgraben.

Vorkommen an Biotoptypen				HF	F.Anteil
1	TF	Typ			
2	BTYP	Biotoptyp			- gesetzl. Grundl.
3	Zusatz	Zusatz zum Biotoptypen			
4	LRT	Lebensraumtyp			
1	1			Ja	100 %
2	FGM	Graben mittlerer Nährstoffgehalte mit Stillgewässercharakter (2000)			
3	gf	Froschbiß-Flußampfer-Typ (gf)			

Räumliche Lage			
Lagebeschreibung	südlich des Neuengammer Sammelgrabens, westlich des Marschbahndamms		
Nachbarnutzung/en	Grünland		
Rechtswert (X)	580403	Hochwert (Y)	5921455
Bezirk	Bergedorf	Naturraum	Vier- und Marschlande (673.10)
Stadtteil (OT-Nr.)	Neuengamme (606)	Gemarkung	Neuengamme (610)
Digitaler Grünplan	<input type="checkbox"/> Hafengesamtgebiet	<input type="checkbox"/> Ramsargebiet	<input type="checkbox"/> EG-Vogelschutzgeb.
Ausgleichsflächen	<input type="checkbox"/> Biosphärenreservat	<input type="checkbox"/> Nationalpark	<input type="checkbox"/>
NSG / ND / LSG			
FFH-GEBIET			
Wasserschutzgebiet			

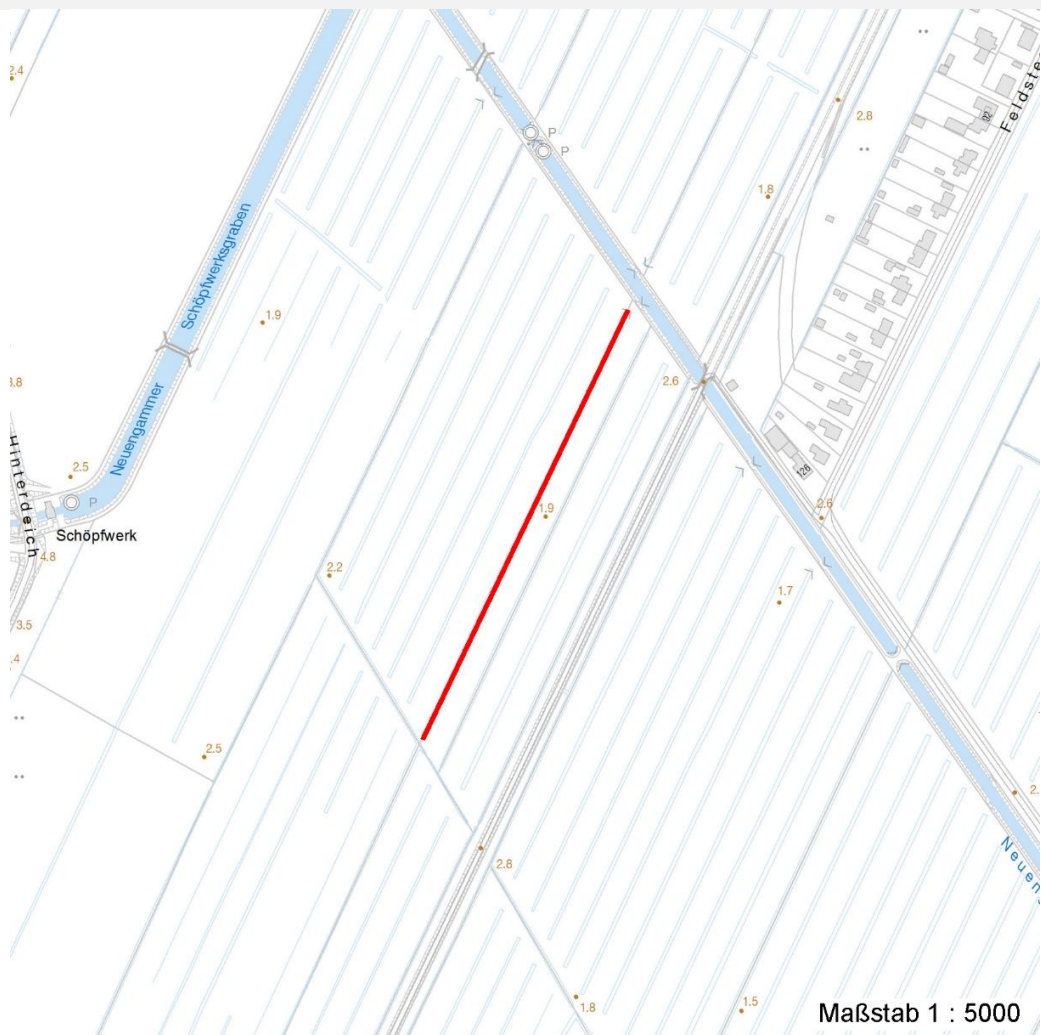
Erhebungsbogen

B

Projekt	Biotopkartierung Hamburg	Interne Nr.	66568
		DK5 DK5-GK	8020 8022
Handlungsbedarf	Nein	DK5 - Name	Neuengamme-Süd
Bearbeitung	RIN	Biotop-Nr. alt	117 35
Räumliche Abbildung	Linie	Kartierung	20.07.2005
Anzahl Abschnitte	1	Fläche / Länge [m²/m]	323,893
		Breite (lineare Abb.) [m]	

Räumliche Lage

Karte



Weitere Erhebungsbögen

Interne Nr.	Interne Nr. Zuordnung	DK5	Biotop-Nr.	Kartierung	Zuordnung	DK5 (GK)	Biotop-Nr. (alt)
66568	66570	8020	117	14.08.1998	K	8022	35
66568	89504	8020	117	24.10.2014	K		

Zuordnung: N = nachfolgende Kartierung, K = weitere Kartierungen (zeitlich vorher oder nachher)

Foto

Interne Nr.	Index	Dateiname	Aufnahmerichtung
4510	0	8020_117_200705_1.JPG	

Weitere Angaben

Merkmal	Wert
Auswertung	
Gefährdung / Einflüsse	Beseitigung der Gräben

Erhebungsbogen

B

Projekt	Biotopkartierung Hamburg	Interne Nr.	66568
		DK5 DK5-GK	8020 8022
Handlungsbedarf	Nein	DK5 - Name	Neuengamme-Süd
Bearbeitung	RIN	Biotop-Nr. alt	117 35
Räumliche Abbildung	Linie	Kartierung	20.07.2005
Anzahl Abschnitte	1	Fläche / Länge [m²/m]	323,893
		Breite (lineare Abb.) [m]	

Weitere Angaben

Merkmal	Wert
Wertgesichtspunkte	Gewässerbelastung Artenreich Vorkommen seltener Pflanzen Bestandteil der historischen Kulturlandschaft
Maßnahmen	Landschaftstypischer Biotop Die Uferstreifen sollten auf mindestens 1-2m Breite vor der angrenzenden Nutzung geschützt werden, um die Entwicklung einer standortgerechten Ufervegetation zu ermöglichen. Erhaltung des Gewässer - 2.23 Pufferstreifen schaffen, Nährstoffeinträge vermindern - 2.15

Foto

Fotodatei 8020_117_200705_1.JPG
Bildbeschreibung
Aufnahmerichtung

Fotodatei
Bildbeschreibung
Aufnahmerichtung



Teilflächenbeschreibung

Teilflächentyp		Teilflächen-Nr.	1
Biotoptyp	Graben mittlerer Nährstoffgehalte mit Stillgewässercharakter (2000)	Biotoptyp	FGM
- Zusatz	Froschbiß-Flußampfer-Typ (gf)	- gesetzl. Grundl.	
FFH-LRT		FFH-LRT	
Beschreibung		Entw.potential LRT	
		Hauptfläche	Ja
		Flächenanteil	100 %
		FFH-Unters.Fläche	Nein
		Saatgutfläche	Nein

Erhebungsbogen

B

Projekt	Biotopkartierung Hamburg	Interne Nr.	66568
		DK5 DK5-GK	8020 8022
Handlungsbedarf	Nein	DK5 - Name	Neuengamme-Süd
Bearbeitung	RIN	Biotop-Nr. alt	117 35
Räumliche Abbildung	Linie	Kartierung	20.07.2005
Anzahl Abschnitte	1	Fläche / Länge [m²/m]	323,893
		Breite (lineare Abb.) [m]	

Zeigerwerte der Pflanzenartenliste (Auswertung)

Standort	Belichtung	halbsonnig	7,2
Boden	Feuchte	zeitweise wasserüberstaut	9,6
	Stickstoff (N)	mäßig stickstoffarm bis stickstoffreich	5,7
	Reaktion	schwach sauer	6,3
Vegetation	Mahdverträglichkeit	schnittempfindlich bis mäßig schnittverträglich	3,7
Zeigerwerte	Futterwert	fast wertloses Futter	0,9
	Wechselfeuchteanzeiger		2
	Giftpflanzen		4
	Überschw.anzeiger		9

Pflanzenartenliste

Gruppe / Pflanzenart	MS	M	W	Vs	St	PA	Ph	Sz	VS	V	G	cf	§	Rote Liste					
														HH	ND	SH	D		
Tracheobionta (Gefäßpflanzen)																			
Callitriche palustris (Sumpf-Wasserstern)	7	X		-											D		3		
Caltha palustris (Sumpf-Dotterblume)	7	X		-											3	3	V	V	
Carex acuta (Schlank-Segge)	7	X		-														V	
Carex pseudocyperus (Scheinzyper-Segge)	7	X		-															
Carex vulpina (Fuchs-Segge)	7	X		-											2	3	3	V	
Elodea canadensis (Kanadische Wasserpest)	7	X		-															
Galium palustre (Sumpf-Labkraut)	7	X		-															
Glyceria maxima (Wasser-Schwaden)	7	X		-															
Hottonia palustris (Wasserfeder)	7	X		-										b	V		V	V	
Hydrocharis morsus-ranae (Froschbiß)	7	X		-											V		V	V	
Iris pseudacorus (Gelbe Schwertlilie)	7	X		-										b					
Juncus effusus (Flatter-Binse)	7	X		-															
Lemna gibba (Bucklige Wasserlinse)	7	X		-															
Lemna minor (Kleine Wasserlinse)	7	X		-															
Lotus pedunculatus (Sumpf-Hornklee)	7	X		-															V
Lythrum salicaria (Blut-Weiderich)	7	X		-															
Myosotis scorpioides (Sumpf-Vergissmeinnicht)	7	X		-															V
Oenanthe fistulosa (Röhriger Wasserfenchel)	7	X		-											2	3	2	3	
Persicaria amphibia (Wasser-Knöterich)	7	X		-															
Persicaria hydropiper (Wasserpfeffer)	7	X		-															
Phragmites australis (Schilf)	7	X		-															
Scutellaria galericulata (Sumpf-Helmkraut)	7	X		-															
Sium latifolium (Breitblättriger Merk)	7	X		-											3				
Spirodela polyrhiza (Vielwurzlige Teichlinse)	7	X		-															
														Anzahl Rote Liste Arten					
														Anzahl Arten					
														24					

MS: Mengensystem; M: Mengenangabe, W: Bewertung der Art (FFH-Monitoring), Vs: Vegetationsschicht, St: Status, PA: Autor Phänologie; Ph: Phänologie, Sz: Soziabilität, VS: Vitalitätssystem; V: Vitalität, G: Geschlecht, cf: unsichere Bestimmung, §: Schutz nach BNatSchG, HH: Rote Liste Hamburg, Nds: Rote Liste Niedersachsen, SH: Rote Liste Schleswig-Holstein, D: Rote Liste Deutschland