

# Erhebungsbogen

**B**

<b>Projekt</b>	Biotopkartierung Hamburg	<b>Interne Nr.</b>	66570
		<b>DK5   DK5-GK</b>	<b>8020</b> 8022
<b>Handlungsbedarf</b>	Nein	<b>DK5 - Name</b>	Neuengamme-Süd
<b>Bearbeitung</b>	MIL	<b>Biotop-Nr.   alt</b>	<b>117</b> 35
<b>Räumliche Abbildung</b>	Linie	<b>Kartierung</b>	14.08.1998
<b>Anzahl Abschnitte</b>	1	<b>Fläche / Länge [m<sup>2</sup>/m]</b>	320,649
		<b>Breite (lineare Abb.) [m]</b>	1,5

**Gesetzlicher Schutz**      **\_ kein gesetzl. Schutz kein gesetzlich geschütztes Biotop**      **Schutz nur teilweise**      **Nein**

<b>Gesamtbewertung</b>	6	Wertvoll
– <b>Alter</b>	5	Biotop mittleren Alters, 20 bis 50 Jahre
– <b>Belastungsgrad</b>	5	Flächenhaft mittlere oder örtlich starke Belastung
– <b>Ökolog. Funktion</b>	6	Hohe Bedeutung in einem Biotopkomplex, für den lokalen Biotopverbund oder als Puffer
– <b>Seltenheit</b>	7	Seltener Biotoptyp, mit seltenen oder bedrohten Pflges., gesättigtes Artenspektrum, einige RL-Arten

## Bestandsbeschreibung

Ca. 1,5m breiter Entwässerungsgraben, der durch ein intensiver genutztes Grünland verläuft. Schwimmblattvegetation ist vorhanden und besteht v.a. aus Froschbiß und Wasserlinsen sowie vereinzelt Flutendem Hahnenfuß und Teichlinsen. Unterwasservegetation tritt in Form von Tausendblatt und Wasserstern auf. Die Uferstreifen werden durch die angrenzende Nutzung stark eingeengt und überformt, sie bestehen vorwiegend aus Seggen und Schwaden, eingestreut finden sich beispielsweise Sumpf-Dotterblume, Schwertlilie und Blut-Weiderich. Sie gehen in das angrenzende Grünland über, das aufgrund der Artenarmut und der intensiven Nutzungsform nicht kartierwürdig ist. Es handelt sich aber trotzdem um einen Sommerlebensraum für Amphibien.

## Vorkommen an Biotoptypen

1	TF	Typ	HF	F.Anteil
2	BTYP	Biotoptyp	- gesetzl. Grundl.	
3	Zusatz	Zusatz zum Biotoptypen		
4	LRT	Lebensraumtyp		
1	1		Ja	100 %
2	FGM	Graben mittlerer Nährstoffgehalte mit Stillgewässercharakter (2000)		
3	gf	Froschbiß-Flußampfer-Typ (gf)		

## Räumliche Lage

<b>Lagebeschreibung</b>	Südlich vom Neuengammer Sammelgraben, westlich vom Marschbahndamm			
<b>Nachbarnutzung/en</b>	Grünland			
<b>Rechtswert (X)</b>	580403	<b>Hochwert (Y)</b>	5921455	
<b>Bezirk</b>	Bergedorf	<b>Naturraum</b>	Vier- und Marschlande (673.10)	
<b>Stadtteil (OT-Nr.)</b>	Neuengamme (606)	<b>Gemarkung</b>	Neuengamme (610)	
<b>Digitaler Grünplan</b>	<input type="checkbox"/> <b>Hafengesamtgebiet</b>	<input type="checkbox"/> <b>Ramsargebiet</b>	<input type="checkbox"/> <b>EG-Vogelschutzgeb.</b>	<input type="checkbox"/>
<b>Ausgleichsflächen</b>	<input type="checkbox"/> <b>Biosphärenreservat</b>	<input type="checkbox"/> <b>Nationalpark</b>	<input type="checkbox"/>	
<b>NSG / ND / LSG</b>				
<b>FFH-GEBIET</b>				
<b>Wasserschutzgebiet</b>				

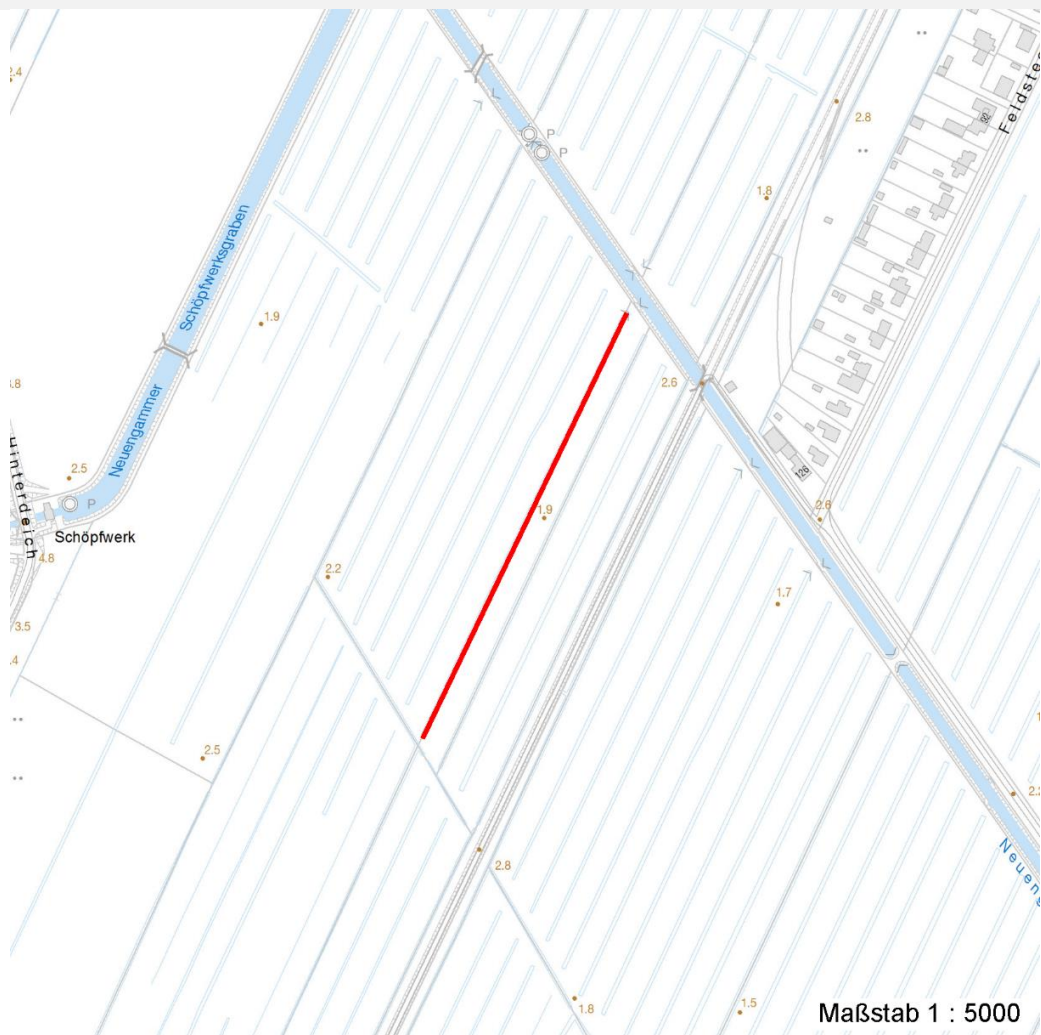
# Erhebungsbogen

**B**

<b>Projekt</b>	Biotopkartierung Hamburg	<b>Interne Nr.</b>	66570
		<b>DK5   DK5-GK</b>	8020      8022
<b>Handlungsbedarf</b>	Nein	<b>DK5 - Name</b>	Neuengamme-Süd
<b>Bearbeitung</b>	MIL	<b>Biotop-Nr.   alt</b>	117      35
<b>Räumliche Abbildung</b>	Linie	<b>Kartierung</b>	14.08.1998
<b>Anzahl Abschnitte</b>	1	<b>Fläche / Länge [m<sup>2</sup>/m]</b>	320,649
		<b>Breite (lineare Abb.) [m]</b>	1,5

## Räumliche Lage

Karte



## Weitere Erhebungsbögen

Interne Nr.	Interne Nr. Zuordnung	DK5	Biotop-Nr.	Kartierung	Zuordnung	DK5 (GK)	Biotop-Nr. (alt)
66570	66568	8020	117	20.07.2005	K	8022	35
66570	89504	8020	117	24.10.2014	K		

Zuordnung: N = nachfolgende Kartierung, K = weitere Kartierungen (zeitlich vorher oder nachher)

## Foto

Interne Nr.	Index	Dateiname	Aufnahmerichtung
47700	0	8020_117_140898_1.JPG	NE

## Weitere Angaben

Merkmal	Wert
Auswertung	

# Erhebungsbogen

**B**

<b>Projekt</b>	Biotopkartierung Hamburg	<b>Interne Nr.</b>	66570
		<b>DK5   DK5-GK</b>	<b>8020</b> 8022
<b>Handlungsbedarf</b>	Nein	<b>DK5 - Name</b>	Neuengamme-Süd
<b>Bearbeitung</b>	MIL	<b>Biotop-Nr.   alt</b>	<b>117</b> 35
<b>Räumliche Abbildung</b>	Linie	<b>Kartierung</b>	14.08.1998
<b>Anzahl Abschnitte</b>	1	<b>Fläche / Länge [m<sup>2</sup>/m]</b>	320,649
		<b>Breite (lineare Abb.) [m]</b>	1,5

## Weitere Angaben

Merkmal	Wert
Gefährdung / Einflüsse	Biotische Verarmung der Uferstreifen, da diese durch die angrenzende Nutzung stark eingeengt und überformt werden.
Wertgesichtspunkte	Vorkommen seltener Arten
Bedeutung für Tiergruppe	Wichtiger Teilbereich eines grösseren Landschaftskomplexes
	Mollusken
	Libellen
	Wassergebundene Insekten
Maßnahmen	Die Uferstreifen sollten auf mindestens 1-2m Breite vor der angrenzenden Nutzung geschützt werden, um die Entwicklung einer standortgerechten Ufervegetation zu ermöglichen.

## Foto

<b>Fotodatei</b>	8020_117_140898_1.JPG	<b>Fotodatei</b>
<b>Bildbeschreibung</b>	Froschbiß-Flußampfer-Graben	<b>Bildbeschreibung</b>
<b>Aufnahmerichtung</b>	NE	<b>Aufnahmerichtung</b>



## Teilflächenbeschreibung

<b>Teilflächentyp</b>		<b>Teilflächen-Nr.</b>	1
<b>Biotoptyp</b>	Graben mittlerer Nährstoffgehalte mit Stillgewässercharakter (2000)	<b>Biotoptyp</b>	FGM
- <b>Zusatz</b>	Froschbiß-Flußampfer-Typ (gf)	- <b>gesetzl. Grundl.</b>	
<b>FFH-LRT</b>		<b>FFH-LRT</b>	
<b>Beschreibung</b>		<b>Entw.potential LRT</b>	
		<b>Hauptfläche</b>	Ja
		<b>Flächenanteil</b>	100 %
		<b>FFH-Unters.Fläche</b>	Nein
		<b>Saatgutfläche</b>	Nein

# Erhebungsbogen

**B**

<b>Projekt</b>	Biotopkartierung Hamburg	<b>Interne Nr.</b>	66570
		<b>DK5   DK5-GK</b>	<b>8020</b> 8022
<b>Handlungsbedarf</b>	Nein	<b>DK5 - Name</b>	Neuengamme-Süd
<b>Bearbeitung</b>	MIL	<b>Biotop-Nr.   alt</b>	<b>117</b> 35
<b>Räumliche Abbildung</b>	Linie	<b>Kartierung</b>	14.08.1998
<b>Anzahl Abschnitte</b>	1	<b>Fläche / Länge [m<sup>2</sup>/m]</b>	320,649
		<b>Breite (lineare Abb.) [m]</b>	1,5

## Weitere Angaben

Merkmal	Wert
<b>Boden</b>	
Feuchte	11 - flaches Gewässer
Stickstoffgehalt	6 - mäßig stickstoffarm bis stickstoffreich
<b>Gewässer</b>	
Böschungshöhe	0.25 m
Gewässertiefe	0.25 m
Länge	300.00 m
Breite	1.50 m
Wasserführung	w - wechselnde Wasserstände
Strömung	k - keine Strömung
Trübung	w - schwache Trübung
<b>Standort, Relief</b>	
Böschungsneigung	sehr flach - < 1:3
Belichtung	7 - halbsonnig
<b>Veg. - Deckg./Ant.</b>	
Gesamt	80 %

## Zeigerwerte der Pflanzenartenliste (Auswertung)

<b>Standort</b>	<b>Belichtung</b>	halbsonnig	7,3
<b>Boden</b>	<b>Feuchte</b>	zeitweise wasserüberstaut	10,4
	<b>Stickstoff (N)</b>	mäßig stickstoffarm bis stickstoffreich	6,5
	<b>Reaktion</b>	neutral	6,9
<b>Vegetation</b>	<b>Mahdverträglichkeit</b>	schnittempfindlich bis mäßig schnittverträglich	3,9
<b>Zeigerwerte</b>	<b>Futterwert</b>	sehr geringwertiges Futter	1,9
	<b>Wechselfeuchteanzeiger</b>		2
	<b>Giftpflanzen</b>		2
	<b>Überschw.anzeiger</b>		4

## Pflanzenartenliste

Gruppe / Pflanzenart	MS	M	W	Vs	St	PA	Ph	Sz	VS	V	G	cf	Rote Liste					
													§	HH	ND	SH	D	
<b>Tracheobionta (Gefäßpflanzen)</b>																		
Caltha palustris (Sumpf-Dotterblume)	7	w		K1										3	3	V	V	
Carex acuta (Schlank-Segge)	7	w		K1												V		
Glyceria maxima (Wasser-Schwaden)	7	z		K1														
Hydrocharis morsus-ranae (Froschbiß)	7	h		-										V		V	V	
Iris pseudacorus (Gelbe Schwertlilie)	7	w		K1										b				
Juncus effusus (Flutter-Binse)	7	w		K1														
Lemna minor (Kleine Wasserlinse)	7	z		-														
Lythrum salicaria (Blut-Weiderich)	7	w		K1														
Myosotis scorpioides (Sumpf-Vergissmeinnicht)	7	w		K1												V		
Persicaria hydropiper (Wasserpfeffer)	7	w		K1														
Phragmites australis (Schilf)	7	w		K1														

<b>Projekt</b>	Biotopkartierung Hamburg		<b>Interne Nr.</b>	66570	
			<b>DK5   DK5-GK</b>	<b>8020</b>	8022
<b>Handlungsbedarf</b>	Nein		<b>DK5 - Name</b>	Neuengamme-Süd	
<b>Bearbeitung</b>	MIL	<b>Kopie</b>	<b>Biotop-Nr.   alt</b>	<b>117</b>	35
<b>Räumliche Abbildung</b>	Linie		<b>Kartierung</b>	14.08.1998	
<b>Anzahl Abschnitte</b>	1		<b>Fläche / Länge [m<sup>2</sup>/m]</b>	320,649	
			<b>Breite (lineare Abb.) [m]</b>	1,5	

## Pflanzenartenliste

Gruppe / Pflanzenart	MS	M	W	Vs	St	PA	Ph	Sz	VS	V	G	cf	§	Rote Liste			
														HH	ND	SH	D
Ranunculus fluitans (Flutender Wasserhahnenfuß)	7	w		-										0	3	2	V
Rorippa amphibia (Wasser-Sumpfkresse)	7	w		K1													
Spirodela polyrhiza (Vielwurzlige Teichlinse)	7	w		-													
<b>Anzahl Rote Liste Arten</b>														<b>2</b>	<b>2</b>	<b>5</b>	<b>3</b>
<b>Anzahl Arten</b>														<b>14</b>			

MS: Mengensystem; M: Mengenangabe, W: Bewertung der Art (FFH-Monitoring), Vs: Vegetationsschicht, St: Status, PA: Autor Phänologie; Ph: Phänologie, Sz: Soziabilität, VS: Vitalitätssystem; V: Vitalität, G: Geschlecht, cf: unsichere Bestimmung, §: Schutz nach BNatSchG, HH: Rote Liste Hamburg, Nds: Rote Liste Niedersachsen, SH: Rote Liste Schleswig-Holstein, D: Rote Liste Deutschland