

Erhebungsbogen

B

Projekt	Biotopkartierung Hamburg, Datenbestand aus FoxPro	Interne Nr.	66557
Handlungsbedarf	Nein	DK5 DK5-GK	8020 8022
Bearbeitung	GMK	DK5 - Name	Neuengamme-Süd
Räumliche Abbildung	Linie	Biotop-Nr. alt	112 20
Anzahl Abschnitte	1	Kartierung	15.09.1982
		Fläche / Länge [m²/m]	964,038
		Breite (lineare Abb.) [m]	

Gesetzlicher Schutz kein gesetzl. Schutz kein gesetzlich geschütztes Biotop Schutz nur teilweise **Nein**

Gesamtbewertung 0 keine Angabe

- Alter
- Belastungsgrad
- Ökolog. Funktion
- Seltenheit

Bestandsbeschreibung

Baumreihe, WA, aus Eichen und wenigen Erlen, bis zu 10 Meter Höhe. Stammdurchmesser 30-50 cm.

Keine Strauchschicht.

Krautschicht aus Gräsern.

Nutzungsbenachbarung: Acker, Straße

Wertstufe: /

Spezielle Nutzungen: nicht erkennbar

Nutzungsintensität:

Vorkommende Pflanzengesellschaften: keine Angaben

Vorkommen an Biotoptypen

1	TF	Typ	HF	F.Anteil
2	BTYP	Biotoptyp		- gesetzl. Grundl.
3	Zusatz	Zusatz zum Biotoptypen		
4	LRT	Lebensraumtyp		
1	1		Ja	100 %
2	HEA	Baumreihe, Allee (2000)		

Räumliche Lage

Lagebeschreibung Am Neungammer Heerweg

Nachbarnutzung/en

Rechtswert (X) 581583

Bezirk Bergedorf

Stadtteil (OT-Nr.) Neuengamme (606)

Digitaler Grünplan Hafengesamtgebiet

Ausgleichsflächen Biosphärenreservat

NSG / ND / LSG

FFH-GEBIET

Wasserschutzgebiet

Hochwert (Y) 5920803

Naturraum Vier- und Marschlande (673.10)

Gemarkung Neuengamme (610)

Ramsargebiet EG-Vogelschutzgeb.

Nationalpark

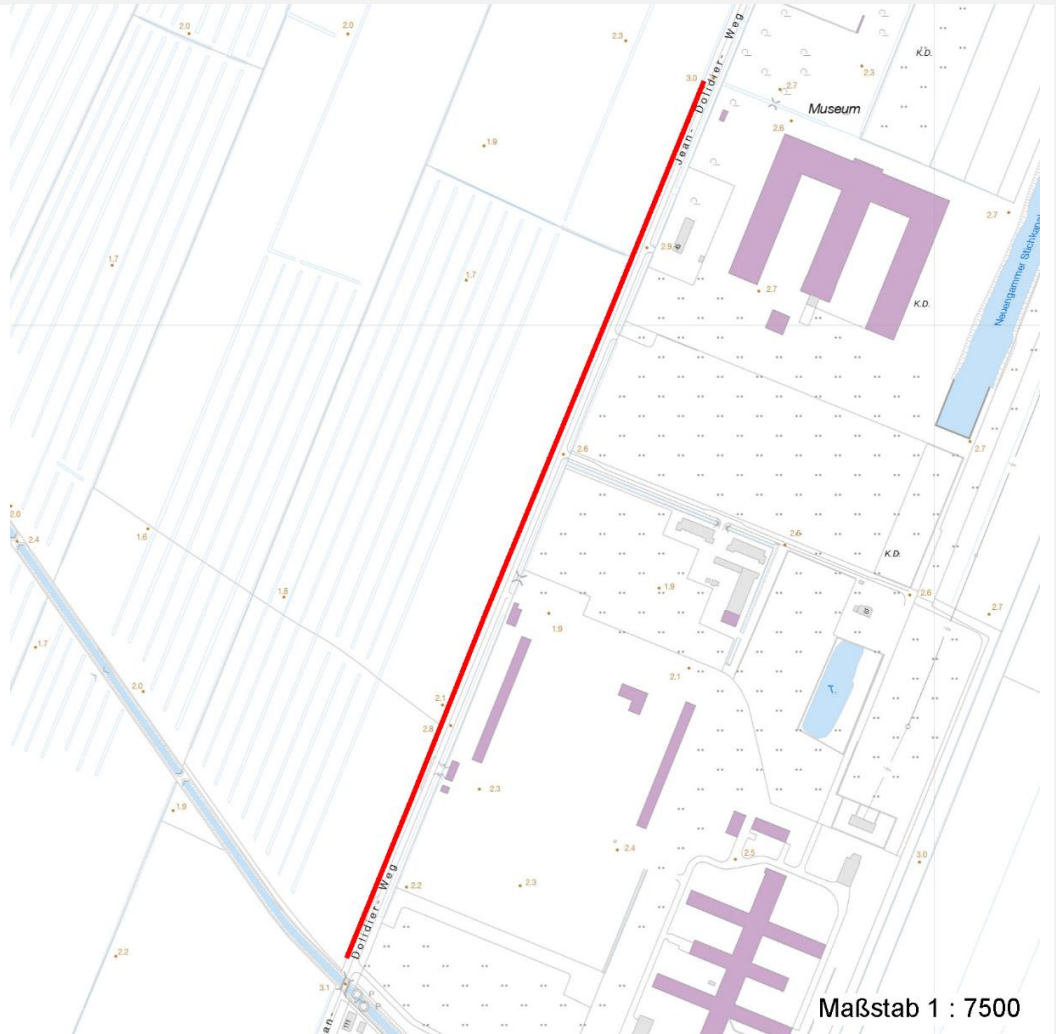
Erhebungsbogen

B

Projekt	Biotopkartierung Hamburg, Datenbestand aus FoxPro	Interne Nr.	66557
		DK5 DK5-GK	8020 8022
		DK5 - Name	Neuengamme-Süd
Handlungsbedarf	Nein	Biotop-Nr. alt	112 20
Bearbeitung	GMK	Kartierung	15.09.1982
Räumliche Abbildung	Linie	Fläche / Länge [m²/m]	964,038
Anzahl Abschnitte	1	Breite (lineare Abb.) [m]	

Räumliche Lage

Karte



Weitere Erhebungsbögen

Interne Nr.	Interne Nr. Zuordnung	DK5	Biotop-Nr.	Kartierung	Zuordnung	DK5 (GK)	Biotop-Nr. (alt)
66557	66558	8020	112	17.08.1998	K	8022	20

Zuordnung: N = nachfolgende Kartierung, K = weitere Kartierungen (zeitlich vorher oder nachher)

Weitere Angaben

Merkmal	Wert
Auswertung	
Gefährdung / Einflüsse	nicht erkennbar
Maßnahmen	Nein
	keine Angaben - 0

Erhebungsbogen

B

Projekt	Biotopkartierung Hamburg, Datenbestand aus FoxPro	Interne Nr. DK5 DK5-GK	66557 8020	8022
Handlungsbedarf	Nein	DK5 - Name	Neuengamme-Süd	
Bearbeitung	GMK	Biotop-Nr. alt	112	20
Räumliche Abbildung	Linie	Kartierung	15.09.1982	
Anzahl Abschnitte	1	Fläche / Länge [m²/m]	964,038	
		Breite (lineare Abb.) [m]		

Teilflächenbeschreibung

Teilflächentyp		Teilflächen-Nr.	1
Biotoptyp	Baumreihe, Allee (2000)	Biotoptyp	HEA
- Zusatz		- gesetzl. Grundl.	
FFH-LRT		FFH-LRT	
Beschreibung	Standort: Substrat: keine Angaben, da alter B-Bogen	Entw.potential LRT	
		Hauptfläche	Ja
		Flächenanteil	100 %
		FFH-Unters.Fläche	Nein
		Saatgutfläche	Nein

Weitere Angaben

Merkmal	Wert
Standort, Relief	
Relief	Ebener Straßenrand

Zeigerwerte der Pflanzenartenliste (Auswertung)

Standort	Belichtung	halbsonnig	6,9
Boden	Feuchte	feucht	6,7
	Stickstoff (N)	mäßig stickstoffarm	5
	Reaktion	mäßig sauer	5
Vegetation	Mahdverträglichkeit	mäßig bis gut schnittverträglich (erster Schnitt nicht vor Mitte Juni)	5,5
Zeigerwerte	Futterwert	ausreichende Futterqualität	5,3
	Wechselfeuchteanzeiger		0
	Giftpflanzen		0
	Überschw.anzeiger		1

Pflanzenartenliste

Gruppe / Pflanzenart	MS	M	W	Vs	St	PA	Ph	Sz	VS	V	G	cf	§	Rote Liste			
														HH	ND	SH	D
Tracheobionta (Gefäßpflanzen)																	
Agrostis capillaris (Rotes Straußgras)	7	X		-													
Alnus glutinosa (Schwarz-Erle)	7	X		-													
Dactylis glomerata (Wiesen-Knäuelgras)	7	X		-													
Holcus lanatus (Wolliges Honiggras)	7	X		-													
Quercus robur (Stiel-Eiche)	7	h		-													
Rubus spec. (Brombeeren unbestimmt)	7	X		-													
Anzahl Rote Liste Arten																	
Anzahl Arten														6			

MS: Mengensystem; M: Mengenangabe, W: Bewertung der Art (FFH-Monitoring), Vs: Vegetationsschicht, St: Status, PA: Autor Phänologie; Ph: Phänologie, Sz: Soziabilität, VS: Vitalitätssystem; V: Vitalität, G: Geschlecht, cf: unsichere Bestimmung, §: Schutz nach BNatSchG, HH: Rote Liste Hamburg, Nds: Rote Liste Niedersachsen, SH: Rote Liste Schleswig-Holstein, D: Rote Liste Deutschland