

Erhebungsbogen

B

Projekt	Biotopkartierung Hamburg	Interne Nr.	66551
		DK5 DK5-GK	8020 8022
Handlungsbedarf	Nein	DK5 - Name	Neuengamme-Süd
Bearbeitung	MIL	Biotop-Nr. alt	111 14
Räumliche Abbildung	Linie	Kartierung	17.08.1998
Anzahl Abschnitte	4	Fläche / Länge [m²/m]	2710,467
		Breite (lineare Abb.) [m]	

Gesetzlicher Schutz § 14 (2) 2.2 Knicks **Schutz nur teilweise** **Nein**

Gesamtbewertung	6	Wertvoll
– Alter	6	Biotop mittleren Alters, 50 bis 100 Jahre
– Belastungsgrad	6	Flächenhaft geringe oder örtlich stärkere oder Vorbelastung mit deutlichem Einfluß
– Ökolog. Funktion	7	Sehr hohe Bedeutung in einem Biotopkomplex, für den lokalen Biotopverbund oder als Puffer
– Seltenheit	6	Seltener Biotoptyp, ohne seltene oder bedrohte Pflges., ungesättigtes Artenspektrum, reliktsiche RL-Arten

Bestandsbeschreibung

Knickartige Pflanzung WS beiderseitig an den Böschungen des Marschbahndamms, aus durchgewachsenen Jungbäumen und dichtem Buschwerk bestehend.
 Häufig sind Weißdorn, Esche, Eiche und Holunder; daneben viele Apfelbäume.
 Krautschicht aus Gräsern, Rainfarn und Beifuß.
 Stellenweise Bäume fehlend, dort halbruderale Wildstaudenflur AK mit Johanniskraut, Möhren, Brennesseln und Beifuß.
 Nutzungsbenachbarung: Straße, Acker, Grünland

Wertstufe: /

Spezielle Nutzungen: keine erkennbare Nutzung

Nutzungsintensität:

Vorkommende Pflanzengesellschaften: keine Angaben

Anm. 1998: Die Knickanlage beiderseits des Marschbahndammes wurde in die Teilbiotope 14.01 und 14.02 untergliedert

Vorkommen an Biotoptypen

1	TF	Typ	HF	F.Anteil
2	BTYP	Biotoptyp		- gesetzl. Grundl.
3	Zusatz	Zusatz zum Biotoptypen		
4	LRT	Lebensraumtyp		
1	1		Ja	80 %
2	HWM	Strauch-Baum-Knick (2000)		
1	2			20 %
2	AK	Halbruderale Gras- und Staudenflur (2000)		

Räumliche Lage

Lagebeschreibung	entlang des ehemaligen Marschbahndamms		
Nachbarnutzung/en			
Rechtswert (X)	580317	Hochwert (Y)	5921093
Bezirk	Bergedorf	Naturraum	Vier- und Marschlande (673.10)
Stadtteil (OT-Nr.)	Neuengamme (606)	Gemarkung	Neuengamme (610)
Digitaler Grünplan	<input checked="" type="checkbox"/> Hafengesamtgebiet	<input type="checkbox"/> Ramsargebiet	<input type="checkbox"/> EG-Vogelschutzgeb.
Ausgleichsflächen NSG / ND / LSG	<input type="checkbox"/> Biosphärenreservat	<input type="checkbox"/> Nationalpark	<input type="checkbox"/>

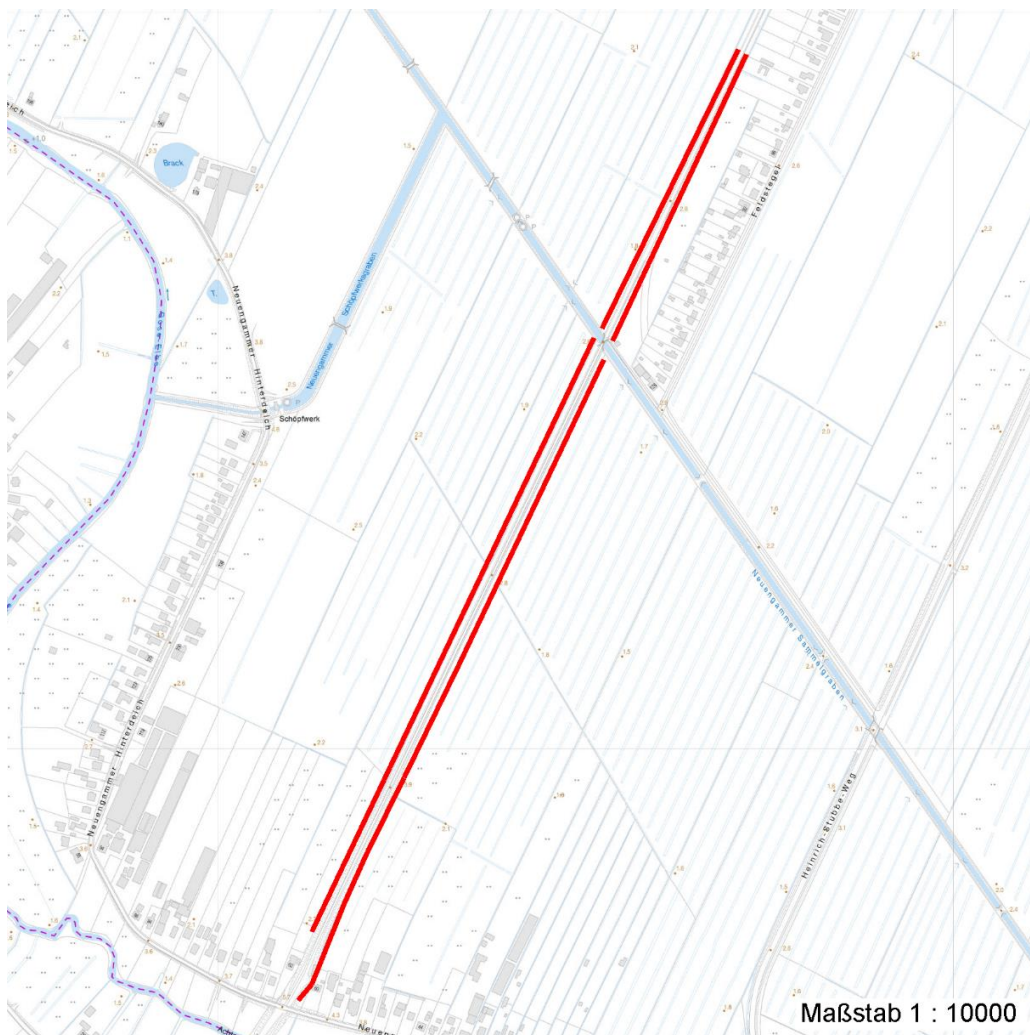
Erhebungsbogen

B

Projekt	Biotopkartierung Hamburg		Interne Nr.	66551	
			DK5 DK5-GK	8020	8022
Handlungsbedarf	Nein		DK5 - Name	Neuengamme-Süd	
Bearbeitung	MIL	Kopie Ja	Biotop-Nr. alt	111	14
Räumliche Abbildung	Linie		Kartierung	17.08.1998	
Anzahl Abschnitte	4		Fläche / Länge [m²/m]	2710,467	
			Breite (lineare Abb.) [m]		

Räumliche Lage

FFH-GEBIET
Wasserschutzgebiet
Karte



Weitere Erhebungsbögen

Interne Nr.	Interne Nr. Zuordnung	DK5	Biotop-Nr.	Kartierung	Zuordnung	DK5 (GK)	Biotop-Nr. (alt)
66551	66552	8020	111	15.09.1982	K	8022	14

Zuordnung: N = nachfolgende Kartierung, K = weitere Kartierungen (zeitlich vorher oder nachher)

Foto

Interne Nr.	Index	Dateiname	Aufnahmerichtung
47697	0	8020_111_170898_1.JPG	SW

Weitere Angaben

Merkmal **Wert**

Auswertung

21.04.2020

Erhebungsbogen

B

Projekt	Biotopkartierung Hamburg	Interne Nr.	66551
		DK5 DK5-GK	8020 8022
Handlungsbedarf	Nein	DK5 - Name	Neuengamme-Süd
Bearbeitung	MIL	Biotop-Nr. alt	111 14
Räumliche Abbildung	Linie	Kartierung	17.08.1998
Anzahl Abschnitte	4	Fläche / Länge [m²/m]	2710,467
		Breite (lineare Abb.) [m]	

Weitere Angaben

Merkmal	Wert
Gefährdung / Einflüsse	nicht erkennbar
Wertgesichtspunkte	Vorkommen alter Obstbäume
Maßnahmen	Knickpflege evtl. gelegentlich

Foto

Fotodatei	8020_111_170898_1.JPG	Fotodatei	
Bildbeschreibung	Doppelknick, Marschbahndamm	Bildbeschreibung	
Aufnahmerichtung	SW	Aufnahmerichtung	



Teilflächenbeschreibung

Teilflächentyp		Teilflächen-Nr.	1
Biotoptyp	Strauch-Baum-Knick (2000)	Biotoptyp	HWM
- Zusatz		- gesetzl. Grundl.	
FFH-LRT		FFH-LRT	
Beschreibung	Standort: Substrat: keine Angaben, da alter B-Bogen	Entw.potential LRT	
		Hauptfläche	Ja
		Flächenanteil	80 %
		FFH-Unters.Fläche	Nein
		Saatgutfläche	Nein

Weitere Angaben

Merkmal	Wert
Standort, Relief	
Relief	Böschungen an Verkehrswegen

Zeigerwerte der Pflanzenartenliste (Auswertung)

Standort	Belichtung	halbsonnig	7,2
Boden	Feuchte	frisch und mäßig frisch	5,5
	Stickstoff (N)	mäßig stickstoffarm bis stickstoffreich	6,4
Vegetation	Reaktion	neutral	6,5
	Mahdverträglichkeit	mäßig schnittverträglich (erster Schnitt nicht vor 1. Juli)	4,6
Zeigerwerte	Futterwert	geringwertiges Futter	3,4
	Wechselfeuchteanzeiger		1
	Giftpflanzen		0
	Überschw.anzeiger		2

Erhebungsbogen

B

Projekt	Biotopkartierung Hamburg	Interne Nr.	66551
		DK5 DK5-GK	8020 8022
Handlungsbedarf	Nein	DK5 - Name	Neuengamme-Süd
Bearbeitung	MIL	Biotop-Nr. alt	111 14
Räumliche Abbildung	Linie	Kartierung	17.08.1998
Anzahl Abschnitte	4	Fläche / Länge [m²/m]	2710,467
		Breite (lineare Abb.) [m]	

Gruppe / Pflanzenart	MS	M	W	Vs	St	PA	Ph	Sz	VS	V	G	cf	§	Rote Liste			
														HH	ND	SH	D
Tracheobionta (Gefäßpflanzen)																	
Alnus glutinosa (Schwarz-Erle)	7	X		-													
Anthoxanthum odoratum (Gewöhnliches Ruchgras)	7	X		-													
Anthriscus sylvestris (Wiesen-Kerbel)	7	X		-													
Arrhenatherum elatius (Glatthafer)	7	X		-													
Artemisia vulgaris (Gewöhnlicher Beifuß)	7	X		-													
Calystegia sepium (Zaun-Winde)	7	X		-													
Cirsium arvense (Acker-Kratzdistel)	7	X		-													
Crataegus spec. (Weißdorn)	7	X		-													
Dactylis glomerata (Wiesen-Knäuelgras)	7	X		-													
Daucus carota (Wilde Möhre)	7	X		-													
Deschampsia flexuosa (Draht-Schmiele)	7	X		-													
Elymus repens (Gewöhnliche Quecke)	7	X		-													
Fraxinus excelsior (Gewöhnliche Esche)	7	X		-													
Galeopsis tetrahit (Gewöhnlicher Hohlzahn)	7	X		-													
Heracleum sphondylium (Wiesen-Bärenklau)	7	X		-													
Holcus lanatus (Wolliges Honiggras)	7	X		-													
Humulus lupulus (Hopfen)	7	X		-													
Hypericum perforatum (Echtes Johanniskraut)	7	X		-													
Malus domestica (Kultur-Apfel)	7	X		-													
Medicago lupulina (Hopfenklee)	7	X		-													
Melilotus albus (Weißer Steinklee)	7	X		-													
Phragmites australis (Schilf)	7	X		-													
Quercus robur (Stiel-Eiche)	7	X		-													
Rosa canina (Hunds-Rose)	7	X		-													
Rubus spec. (Brombeeren unbestimmt)	7	X		-													
Salix spec. (Weide)	7	X		-													
Sambucus nigra (Schwarzer Holunder)	7	X		-													
Solidago canadensis (Kanadische Goldrute)	7	X		-													
Tanacetum vulgare (Rainfarn)	7	X		-													
Taraxacum spec. (Löwenzahn)	7	X		-													
Urtica dioica (Große Brennessel)	7	X		-													
														Anzahl Rote Liste Arten			
														Anzahl Arten		31	

MS: Mengensystem; M: Mengenangabe, W: Bewertung der Art (FFH-Monitoring), Vs: Vegetationsschicht, St: Status, PA: Autor Phänologie; Ph: Phänologie, Sz: Soziabilität, VS: Vitalitätssystem; V: Vitalität, G: Geschlecht, cf: unsichere Bestimmung, §: Schutz nach BNatSchG, HH: Rote Liste Hamburg, Nds: Rote Liste Niedersachsen, SH: Rote Liste Schleswig-Holstein, D: Rote Liste Deutschland

Erhebungsbogen

B

Projekt	Biotopkartierung Hamburg	Interne Nr.	66551
		DK5 DK5-GK	8020 8022
Handlungsbedarf	Nein	DK5 - Name	Neuengamme-Süd
Bearbeitung	MIL	Biotop-Nr. alt	111 14
Räumliche Abbildung	Linie	Kartierung	17.08.1998
Anzahl Abschnitte	4	Fläche / Länge [m²/m]	2710,467
		Breite (lineare Abb.) [m]	

Teilflächenbeschreibung

Teilflächentyp		Teilflächen-Nr.	2
Biotoptyp	Halbruderale Gras- und Staudenflur (2000)	Biotoptyp	AK
- Zusatz		- gesetzl. Grundl.	
FFH-LRT		FFH-LRT	
Beschreibung		Entw.potential LRT	
		Hauptfläche	
		Flächenanteil	20 %
		FFH-Unters.Fläche	Nein
		Saatgutfläche	Nein