

# Erhebungsbogen

**B**

<b>Projekt</b>	Biotopkartierung Hamburg	<b>Interne Nr.</b>	66025
		<b>DK5   DK5-GK</b>	<b>8018</b> 8020
<b>Handlungsbedarf</b>	Nein	<b>DK5 - Name</b>	Neuengamme-Ohe
<b>Bearbeitung</b>	BRA	<b>Biotop-Nr.   alt</b>	<b>65</b> 126
<b>Räumliche Abbildung</b>	Fläche	<b>Kartierung</b>	01.10.1997
<b>Anzahl Abschnitte</b>	1	<b>Fläche / Länge [m<sup>2</sup>/m]</b>	14332,9363
		<b>Breite (lineare Abb.) [m]</b>	

<b>Gesetzlicher Schutz</b>	§ 30 (2) 2.5 Binsen- und seggenreiche Nasswiesen	<b>Schutz nur teilweise</b>	Ja
----------------------------	--	-----------------------------	----

<b>Gesamtbewertung</b>	6 Wertvoll
------------------------	------------

- Alter
- Belastungsgrad
- Ökolog. Funktion
- Seltenheit

## Bestandsbeschreibung

Teils sehr feuchte Grünlandfläche auf dem Niveau der Gose-Elbe, gegen diese durch einen höher gelegenen, eher mesophil bewachsenen Uferwall abgegrenzt. In den Feuchtbereichen sind bestandsbildend: Sumpf-Schachtelhalm, Zweizeilige Segge, Kriechender Hahnenfuß und Schlank-Segge. Die Feuchtbereiche (ca. 60% der Fläche sind demnach nach §20c BNatSchG geschützt)

## Vorkommen an Biotoptypen

1	TF	Typ	HF	F.Anteil
2	BTYP	Biotoptyp		- gesetzl. Grundl.
3	Zusatz	Zusatz zum Biotoptypen		
4	LRT	Lebensraumtyp		
1	1		Ja	60 %
2	GNR	Seggen-, binsen- und/oder hochstaudenreiche Nasswiese nährstoffreicher Standorte (2000)		
1	2			40 %
2	GMM	Wiesen-Fuchsschwanz-Wiesen (2000)		
3	f	feucht, nass (f)		
4	kein LRT	kein Lebensraumtyp nach FFH-Richtlinie		

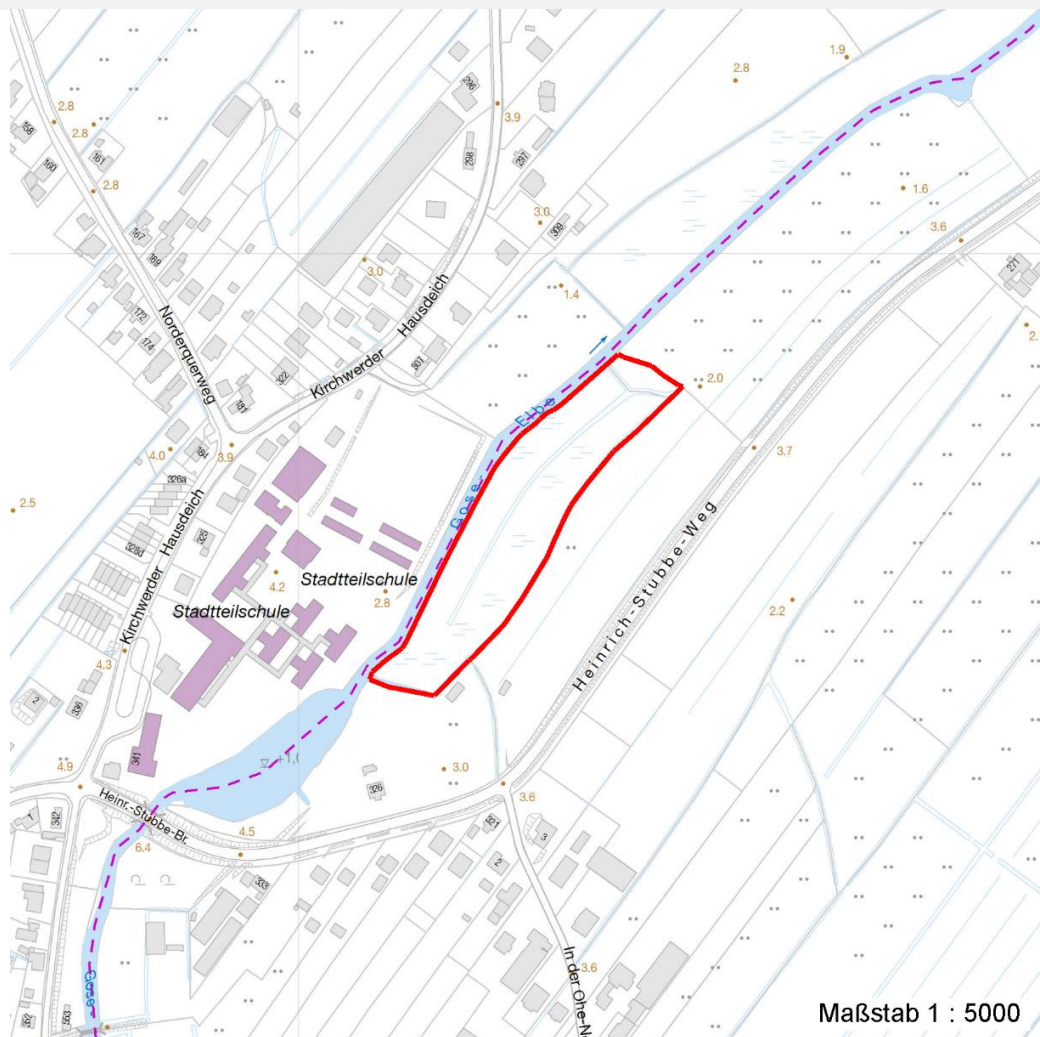
## Räumliche Lage

<b>Lagebeschreibung</b>	Nordwestliche Ecke des Kartenblattes, an der Gose-Elbe		
<b>Nachbarnutzung/en</b>	Gose-Elbe, Mesophiles Grünland		
<b>Rechtswert (X)</b>	580151	<b>Hochwert (Y)</b>	5919818
<b>Bezirk</b>	Bergedorf	<b>Naturraum</b>	Vier- und Marschlande (673.10)
<b>Stadtteil (OT-Nr.)</b>	Neuengamme (606)	<b>Gemarkung</b>	Neuengamme (610)
<b>Digitaler Grünplan</b>	<input type="checkbox"/> <b>Hafengesamtgebiet</b>	<input type="checkbox"/> <b>Ramsargebiet</b>	<input type="checkbox"/> <b>EG-Vogelschutzgeb.</b>
<b>Ausgleichsflächen</b>	<input type="checkbox"/> <b>Biosphärenreservat</b>	<input type="checkbox"/> <b>Nationalpark</b>	<input type="checkbox"/>
<b>NSG / ND / LSG</b>	LSG Neuengamme [ HH-2023 / Anteil: 100% ]		
<b>FFH-GEBIET</b>			
<b>Wasserschutzgebiet</b>			

<b>Projekt</b>	Biotopkartierung Hamburg	<b>Interne Nr.</b>	66025
		<b>DK5   DK5-GK</b>	8018      8020
		<b>DK5 - Name</b>	Neuengamme-Ohe
<b>Handlungsbedarf</b>	Nein	<b>Biotop-Nr.   alt</b>	65      126
<b>Bearbeitung</b>	BRA	<b>Kartierung</b>	01.10.1997
<b>Räumliche Abbildung</b>	Fläche	<b>Fläche / Länge [m<sup>2</sup>/m]</b>	14332,9363
<b>Anzahl Abschnitte</b>	1	<b>Breite (lineare Abb.) [m]</b>	

## Räumliche Lage

### Karte



## Weitere Erhebungsbögen

Interne Nr.	Interne Nr. Zuordnung	DK5	Biotop-Nr.	Kartierung	Zuordnung	DK5 (GK)	Biotop-Nr. (alt)
66025	66026	8018	65	17.08.2005	K	8020	126
66025	74523	9999	3838	15.09.1982	<	8020	2

Zuordnung: N = nachfolgende Kartierung, K = weitere Kartierungen (zeitlich vorher oder nachher)

# Erhebungsbogen

**B**

<b>Projekt</b>	Biotopkartierung Hamburg	<b>Interne Nr.</b>	66025
		<b>DK5   DK5-GK</b>	<b>8018</b> 8020
<b>Handlungsbedarf</b>	Nein	<b>DK5 - Name</b>	Neuengamme-Ohe
<b>Bearbeitung</b>	BRA	<b>Biotop-Nr.   alt</b>	<b>65</b> 126
<b>Räumliche Abbildung</b>	Fläche	<b>Kartierung</b>	01.10.1997
<b>Anzahl Abschnitte</b>	1	<b>Fläche / Länge [m<sup>2</sup>/m]</b>	14332,9363
		<b>Breite (lineare Abb.) [m]</b>	

## Teilflächenbeschreibung

<b>Teilflächentyp</b>		<b>Teilflächen-Nr.</b>	1
<b>Biotoptyp</b>	Seggen-, binsen- und/oder hochstaudenreiche Nasswiese nährstoffreicher Standorte (2000)	<b>Biotoptyp</b>	GNR
<b>- Zusatz</b>		<b>- gesetzl. Grundl.</b>	
<b>FFH-LRT</b>		<b>FFH-LRT</b>	
<b>Beschreibung</b>		<b>Entw.potential LRT</b>	
		<b>Hauptfläche</b>	Ja
		<b>Flächenanteil</b>	60 %
		<b>FFH-Unters.Fläche</b>	Nein
		<b>Saatgutfläche</b>	Nein

## Zeigerwerte der Pflanzenartenliste (Auswertung)

<b>Standort</b>	<b>Belichtung</b>	halbsonnig	7,1
<b>Boden</b>	<b>Feuchte</b>	naß	7,6
	<b>Stickstoff (N)</b>	mäßig stickstoffarm	5,2
	<b>Reaktion</b>	schwach sauer	6,4
<b>Vegetation</b>	<b>Mahdverträglichkeit</b>	mäßig bis gut schnittverträglich (erster Schnitt nicht vor Mitte Juni)	6,1
<b>Zeigerwerte</b>	<b>Futterwert</b>	geringwertiges Futter	2,8
	<b>Wechselfeuchteanzeiger</b>		3
	<b>Giftpflanzen</b>		2
	<b>Überschw.anzeiger</b>		4

## Pflanzenartenliste

Gruppe / Pflanzenart	MS	M	W	Vs	St	PA	Ph	Sz	VS	V	G	cf	§	Rote Liste			
														HH	ND	SH	D
<b>Tracheobionta (Gefäßpflanzen)</b>																	
Alopecurus pratensis (Wiesen-Fuchsschwanz)	7	h		-													
Carex acuta (Schlank-Segge)	7	h		-											V		
Carex disticha (Zweizeilige Segge)	7	h		-										V	V		
Carex hirta (Behaarte Segge)	7	z		-													
Equisetum fluviatile (Teich-Schachtelhalm)	7	w		-													
Equisetum palustre (Sumpf-Schachtelhalm)	7	h		-													
Festuca rubra (Rot-Schwingel)	7	h		-													
Galium palustre (Sumpf-Labkraut)	7	w		-													
Glyceria maxima (Wasser-Schwaden)	7	z		-													
Holcus lanatus (Wolliges Honiggras)	7	z		-													
Juncus effusus (Flutter-Binse)	7	z		-													
Lycopus europaeus (Gewöhnlicher Wolfstrapp)	7	w		-													
Persicaria amphibia (Wasser-Knöterich)	7	z		-													
Phalaris arundinacea (Rohr-Glanzgras)	7	z		-													
Poa trivialis (Gewöhnliches Rispengras)	7	z		-													
Ranunculus repens (Kriechender Hahnenfuß)	7	h		-													
Rumex acetosa (Großer Sauerampfer)	7	z		-													
Taraxacum spec. (Löwenzahn)	7	w		-													
Urtica dioica (Große Brennnessel)	7	z		-													

# Erhebungsbogen

**B**

<b>Projekt</b>	Biotopkartierung Hamburg	<b>Interne Nr.</b>	66025
		<b>DK5   DK5-GK</b>	<b>8018</b> 8020
<b>Handlungsbedarf</b>	Nein	<b>DK5 - Name</b>	Neuengamme-Ohe
<b>Bearbeitung</b>	BRA	<b>Biotop-Nr.   alt</b>	<b>65</b> 126
<b>Räumliche Abbildung</b>	Fläche	<b>Kartierung</b>	01.10.1997
<b>Anzahl Abschnitte</b>	1	<b>Fläche / Länge [m<sup>2</sup>/m]</b>	14332,9363
		<b>Breite (lineare Abb.) [m]</b>	

## Pflanzenartenliste

Gruppe / Pflanzenart	MS	M	W	Vs	St	PA	Ph	Sz	VS	V	G	cf	§	Rote Liste			
														HH	ND	SH	D
<b>Anzahl Rote Liste Arten</b>														1	2		
<b>Anzahl Arten</b>														19			

MS: Mengensystem; M: Mengenangabe, W: Bewertung der Art (FFH-Monitoring), Vs: Vegetationsschicht, St: Status, PA: Autor Phänologie; Ph: Phänologie, Sz: Soziabilität, VS: Vitalitätssystem; V: Vitalität, G: Geschlecht, cf: unsichere Bestimmung, §: Schutz nach BNatSchG, HH: Rote Liste Hamburg, Nds: Rote Liste Niedersachsen, SH: Rote Liste Schleswig-Holstein, D: Rote Liste Deutschland

## Teilflächenbeschreibung

<b>Teilflächentyp</b>		<b>Teilflächen-Nr.</b>	2
<b>Biotoptyp</b>	Wiesen-Fuchsschwanz-Wiesen (2000)	<b>Biotoptyp</b>	GMM
- <b>Zusatz</b>	feucht, nass (f)	- <b>gesetzl. Grundl.</b>	
<b>FFH-LRT</b>	kein Lebensraumtyp nach FFH-Richtlinie	<b>FFH-LRT</b>	kein LRT
<b>Beschreibung</b>		<b>Entw.potential LRT</b>	
		<b>Hauptfläche</b>	
		<b>Flächenanteil</b>	40 %
		<b>FFH-Unters.Fläche</b>	Nein
		<b>Saatgutfläche</b>	Nein