

Erhebungsbogen

B

Projekt	Biotopkartierung Hamburg	Interne Nr.	89474
		DK5 DK5-GK	8018
Handlungsbedarf	Nein	DK5 - Name	Neuengamme-Ohe
Bearbeitung	BRA	Biotop-Nr. alt	645
Räumliche Abbildung	Linie	Kartierung	23.10.2014
Anzahl Abschnitte	13	Fläche / Länge [m²/m]	2944,81
		Breite (lineare Abb.) [m]	6

Gesetzlicher Schutz **_ kein gesetzl. Schutz kein gesetzlich geschütztes Biotop** **Schutz nur teilweise** **Nein**

Gesamtbewertung	6	Wertvoll
– Alter	6	Biotop mittleren Alters, 50 bis 100 Jahre
– Belastungsgrad	6	Flächenhaft geringe oder örtlich stärkere oder Vorbelastung mit deutlichem Einfluß
– Ökolog. Funktion	7	Sehr hohe Bedeutung in einem Biotopkomplex, für den lokalen Biotopverbund oder als Puffer
– Seltenheit	6	Seltener Biotoptyp, ohne seltene oder bedrohte Pflges., ungesättigtes Artenspektrum, reliktsische RL-Arten

Bestandsbeschreibung

Altes, beweidetes Grünland mit mäßiger Artenvielfalt. Im Norden aber mit einem sehr ausgeprägten Grabensystem. Die meisten Gräben erreichen an der Geländeoberfläche über 5 bis 8 m Breite, häufig sind Wasserflächen bis über 4 m Breite vorhanden, die um 30 bis 40 cm tief sind und beiderseits gesäumt durch breite, artenreich bewachsene Röhrichtsäume, mit hohen Anteilen auch von Seggen und Arten der feuchten Hochstaudenfluren. Die Gewässer selber sind oft nur noch relativ flach, an der Oberfläche von Wasserlinsen bedeckt und weisen häufig submers einen großen Bestand von Dreifurchiger Wasserlinse auf, die den Niedermoorcharakter des Geländes präsentiert. Teile der Gräben sind von Schwarzerlen bewachsen, Teile weisen eine größeren Bestand von Rohrkolben auf. Die Wasserführung ist häufig recht oberflächennah, die Niveauunterschiede zwischen den Beetrücken und der Wasserfläche sind oft nicht über 0,5 m. Der Aufwuchs ist vermutlich weit artenreicher als durch die aktuellen Angaben repräsentiert, da die Gräben recht strukturreich sind, offenbar keine Intensivnutzungen in der Nachbarschaft stattgefunden haben und große, dauerhafte, offene Wasserflächen vorhanden sind.

Wegen des späten Kartiertermin sind die Artenlisten unvollständig. Es ist damit zu rechnen, dass auch weitere seltene Arten vorkommen.

Vorkommen an Biotoptypen

1	TF	Typ	HF	F.Anteil
2	BTYP	Biotoptyp	- gesetzl. Grundl.	
3	Zusatz	Zusatz zum Biotoptypen		
4	LRT	Lebensraumtyp		
1	1		Ja	100 %
2	FGR	Nährstoffreicher Graben mit Stillgewässercharakter (2000)		
3	ga, gf, gs	Erlen-Typ (ga), Froschbiß-Flußampfer-Typ (gf), Schilf-Typ (gs)		

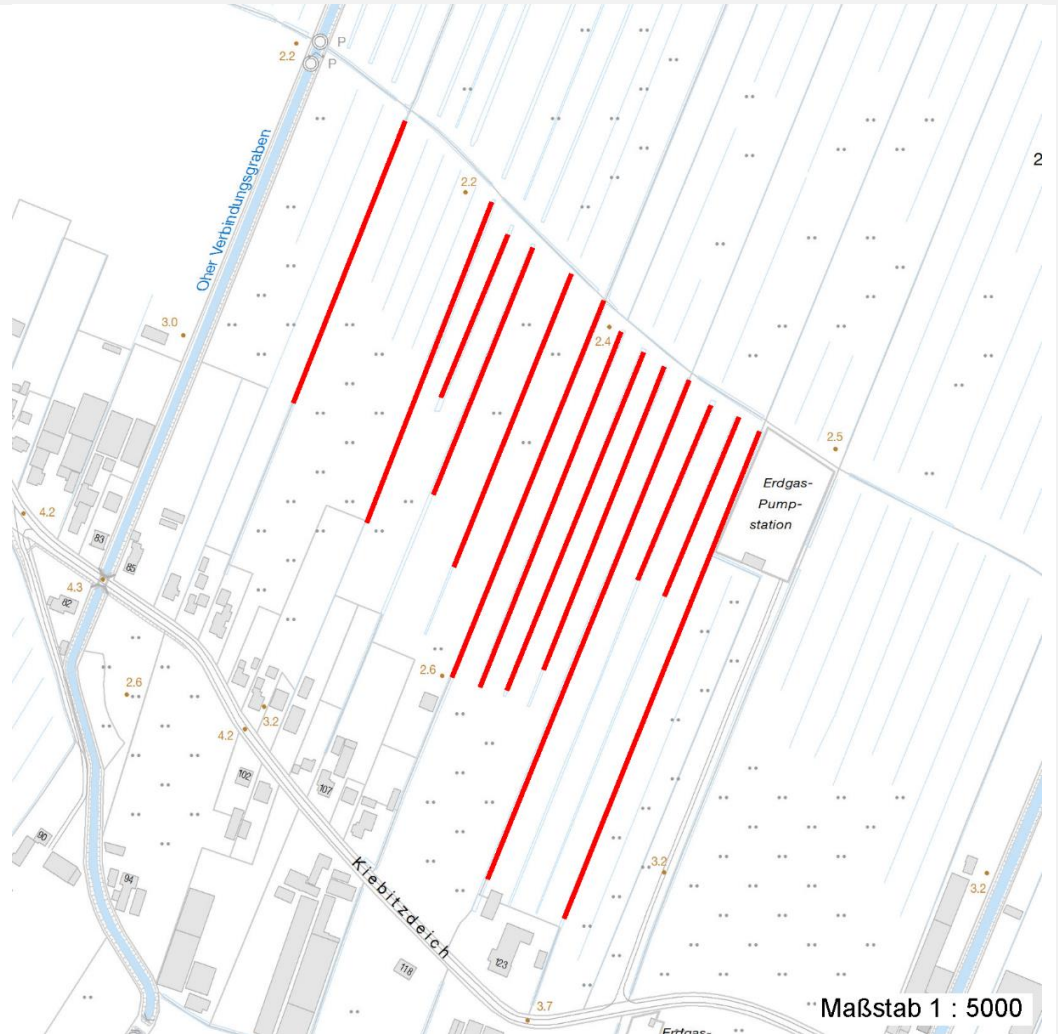
Räumliche Lage

Lagebeschreibung	Südlich Gedenkstätte Neuengamme, nördlich der Straße Kiebitzdeich		
Nachbarnutzung/en	Altes Grünland, beweidet		
Rechtswert (X)	581612	Hochwert (Y)	5919361
Bezirk	Bergedorf	Naturraum	Vier- und Marschlande (673.10)
Stadtteil (OT-Nr.)	Neuengamme (606)	Gemarkung	Neuengamme (610)
Digitaler Grünplan	<input type="checkbox"/> Hafengesamtgebiet	<input type="checkbox"/> Ramsargebiet	<input type="checkbox"/> EG-Vogelschutzgeb.
Ausgleichsflächen NSG / ND / LSG	<input type="checkbox"/> Biosphärenreservat	<input type="checkbox"/> Nationalpark	<input type="checkbox"/>
FFH-GEBIET			
Wasserschutzgebiet			

Projekt	Biotopkartierung Hamburg		Interne Nr.	89474
			DK5 DK5-GK	8018
Handlungsbedarf	Nein		DK5 - Name	Neuengamme-Ohe
Bearbeitung	BRA	Kopie	Nein	Biotop-Nr. alt
Räumliche Abbildung	Linie		Kartierung	23.10.2014
Anzahl Abschnitte	13		Fläche / Länge [m²/m]	2944,81
			Breite (lineare Abb.) [m]	6

Räumliche Lage

Karte



Foto

Interne Nr.	Index	Dateiname	Aufnahmerichtung
40183	0	8018_645_231014_1.JPG	
40184	0	8018_645_231014_2.JPG	
40185	0	8018_645_231014_3.JPG	
40186	0	8018_645_231014_4.JPG	

Weitere Angaben

Merkmal	Wert
Auswertung	
Gefährdung / Einflüsse	Trotz der sehr günstig ausgeprägten Gräben fehlt offenbar submerse Vegetation größtenteils, vermutlich aufgrund einer fortgeschrittenen Verlandung.
Wertgesichtspunkte	Artenreich, sehr flache Ufer, sehr breite Uferstreifen, sehr günstig als Lebensraum für beispielsweise Moorfrösche.
zoologisch bedeutsame Strukturen	Kleingewässer, wasserführende Gräben

Erhebungsbogen

B

Projekt	Biotopkartierung Hamburg	Interne Nr.	89474
		DK5 DK5-GK	8018
Handlungsbedarf	Nein	DK5 - Name	Neuengamme-Ohe
Bearbeitung	BRA	Biotop-Nr. alt	645
Räumliche Abbildung	Linie	Kartierung	23.10.2014
Anzahl Abschnitte	13	Fläche / Länge [m²/m]	2944,81
		Breite (lineare Abb.) [m]	6

Weitere Angaben

Merkmal	Wert
Bedeutung für Tiergruppe	Amphibien Fische Mollusken Wassergebundene Insekten
Maßnahmen	Die Gräben sollten auch in Zukunft möglichst extensiv unterhalten werden. Dabei sollten am besten der Bewuchs der Ufer erhalten bleiben und nur zentral eine Entschlammung erfolgen.
Größe	
Breite	6.00 m

Foto

Fotodatei 8018_645_231014_1.JPG

Bildbeschreibung
Aufnahmerichtung



Fotodatei 8018_645_231014_2.JPG

Bildbeschreibung
Aufnahmerichtung



Projekt	Biotopkartierung Hamburg	Interne Nr.	89474
		DK5 DK5-GK	8018
Handlungsbedarf	Nein	DK5 - Name	Neuengamme-Ohe
Bearbeitung	BRA	Biotop-Nr. alt	645
Räumliche Abbildung	Linie	Kartierung	23.10.2014
Anzahl Abschnitte	13	Fläche / Länge [m²/m]	2944,81
		Breite (lineare Abb.) [m]	6

Foto

Fotodatei 8018_645_231014_3.JPG

Bildbeschreibung
Aufnahmerichtung



Fotodatei 8018_645_231014_4.JPG

Bildbeschreibung
Aufnahmerichtung



Teilflächenbeschreibung

Teilflächentyp		Teilflächen-Nr.	1
Biotoptyp	Nährstoffreicher Graben mit Stillgewässercharakter (2000)	Biotoptyp	FGR
- Zusatz	Erlen-Typ (ga), Froschbiß-Flußampfer-Typ (gf), Schilf-Typ (gs)	- gesetzl. Grundl.	
FFH-LRT Beschreibung		FFH-LRT Entw.potential LRT	
		Hauptfläche	Ja
		Flächenanteil	100 %
		FFH-Unters.Fläche	Nein
		Saatgutfläche	Nein

Erhebungsbogen

B

Projekt	Biotopkartierung Hamburg	Interne Nr.	89474
		DK5 DK5-GK	8018
Handlungsbedarf	Nein	DK5 - Name	Neuengamme-Ohe
Bearbeitung	BRA	Biotop-Nr. alt	645
Räumliche Abbildung	Linie	Kartierung	23.10.2014
Anzahl Abschnitte	13	Fläche / Länge [m²/m]	2944,81
		Breite (lineare Abb.) [m]	6

Weitere Angaben

Merkmal	Wert
Boden	
Feuchte	9 - sehr naß
Reaktion	6 - schwach sauer
Stickstoffgehalt	6 - mäßig stickstoffarm bis stickstoffreich
Standort, Relief	
Belichtung	7 - halbsonnig
Zusätze - Btyp	gf - Froschbiß-Flußampfer-Typ ga - Erlen-Typ gs - Schilf-Typ
Veg. - Zeigerwerte	
Anz. Wechselfeuchtezeiger	6
Anz. Überschwemmungsz.	11
Anz. Magerkeitszeiger (N < 4)	0
Anteil Magerkeitszeiger (N < 4)	0 %
Veg. - Soziologie	
BfN Schlüssel	01.0.01.01.2 - Hydrochariden-Gruppe (Froschbiß- und Krebscherenges.) 27.0.01 - Phragmitetalia (Röhrichte und Großseggenrieder)

Zeigerwerte der Pflanzenartenliste (Auswertung)

Standort	Belichtung	halbsonnig	7,2
Boden	Feuchte	sehr naß	9,4
	Stickstoff (N)	mäßig stickstoffarm bis stickstoffreich	6,2
	Reaktion	schwach sauer	6,3
Vegetation	Mahdverträglichkeit	schnittempfindlich bis mäßig schnittverträglich	3,7
Zeigerwerte	Futterwert	sehr geringwertiges Futter	1,7
	Wechselfeuchteanzeiger		6
	Giftpflanzen		2
	Überschw.anzeiger		11

Pflanzenartenliste

Gruppe / Pflanzenart	MS	M	W	Vs	St	PA	Ph	Sz	VS	V	G	cf	Rote Liste						
													§	HH	ND	SH	D		
Tracheobionta (Gefäßpflanzen)																			
Alnus glutinosa (Schwarz-Erle)	7	h		-	-														
Bidens cernua (Nickender Zweizahn)	7	w		-	-														
Carex acuta (Schlank-Segge)	7	h		-	-													V	
Carex acutiformis (Sumpf-Segge)	7	w		-	-														
Carex pseudocyperus (Scheinzyper-Segge)	7	z		-	-														
Elymus repens (Gewöhnliche Quecke)	7	w		-	-														
Epilobium hirsutum (Zottiges Weidenröschen)	7	w		-	-														
Galium aparine (Kletten-Labkraut)	7	w		-	-														
Galium palustre (Sumpf-Labkraut)	7	z		-	-														
Glyceria maxima (Wasser-Schwaden)	7	h		-	-														
Hydrocharis morsus-ranae (Froschbiß)	7	h		-	-												V		V
Juncus effusus (Flutter-Binse)	7	h		-	-														
Lemna gibba (Bucklige Wasserlinse)	7	z		-	-														

Erhebungsbogen

B

Projekt	Biotopkartierung Hamburg	Interne Nr.	89474
		DK5 DK5-GK	8018
Handlungsbedarf	Nein	DK5 - Name	Neuengamme-Ohe
Bearbeitung	BRA	Biotop-Nr. alt	645
Räumliche Abbildung	Linie	Kartierung	23.10.2014
Anzahl Abschnitte	13	Fläche / Länge [m²/m]	2944,81
		Breite (lineare Abb.) [m]	6

Pflanzenartenliste

Gruppe / Pflanzenart	MS	M	W	Vs	St	PA	Ph	Sz	VS	V	G	cf	§	Rote Liste				
														HH	ND	SH	D	
Lemna minor (Kleine Wasserlinse)	7	h		-	-													
Lemna trisulca (Dreifurchige Wasserlinse)	7	z		-	-										V			
Lycopus europaeus (Gewöhnlicher Wolfstrapp)	7	w		-	-													
Lysimachia nummularia (Pfennigkraut)	7	w		-	-													
Lysimachia thyriflora (Straußblütiger Gilbweiderich)	7	w		-	-										3		3	V
Lysimachia vulgaris (Gewöhnlicher Gilbweiderich)	7	w		-	-													
Lythrum salicaria (Blut-Weiderich)	7	z		-	-													
Oenanthe fistulosa (Röhriger Wasserfenchel)	7	w		-	-										2	3	2	3
Persicaria amphibia (Wasser-Knöterich)	7	w		-	-													
Persicaria hydropiper (Wasserpfeffer)	7	w		-	-													
Rumex hydrolapathum (Fluss-Ampfer)	7	z		-	-													
Salix cinerea (Grau-Weide)	7	z		-	-													
Scirpus sylvaticus (Wald-Simse)	7	w		-	-													V
Scutellaria galericulata (Sumpf-Helmkraut)	7	w		-	-													
Sium latifolium (Breitblättriger Merk)	7	w		-	-										3			
Stellaria media (Vogelmiere)	7	w		-	-													
Typha latifolia (Breitblättriger Rohrkolben)	7	h		-	-													
Urtica dioica (Große Brennessel)	7	z		-	-													
Anzahl Rote Liste Arten														5	1	5	3	
Anzahl Arten														31				

MS: Mengensystem; M: Mengenangabe, W: Bewertung der Art (FFH-Monitoring), Vs: Vegetationsschicht, St: Status, PA: Autor Phänologie; Ph: Phänologie, Sz: Soziabilität, VS: Vitalitätssystem; V: Vitalität, G: Geschlecht, cf: unsichere Bestimmung, §: Schutz nach BNatSchG, HH: Rote Liste Hamburg, Nds: Rote Liste Niedersachsen, SH: Rote Liste Schleswig-Holstein, D: Rote Liste Deutschland