

# Erhebungsbogen

**B**

<b>Projekt</b>	Biotopkartierung Hamburg		<b>Interne Nr.</b>	89417
			<b>DK5   DK5-GK</b>	<b>8018</b>
<b>Handlungsbedarf</b>	Nein		<b>DK5 - Name</b>	Neuengamme-Ohe
<b>Bearbeitung</b>	BRA	<b>Kopie</b>	<b>Biotop-Nr.   alt</b>	<b>620</b>
<b>Räumliche Abbildung</b>	Fläche	Nein	<b>Kartierung</b>	17.10.2014
<b>Anzahl Abschnitte</b>	1		<b>Fläche / Länge [m<sup>2</sup>/m]</b>	5303,4376
			<b>Breite (lineare Abb.) [m]</b>	

<b>Gesetzlicher Schutz</b>	§ 14 (2) 2.1 Feldhecken	<b>Schutz nur teilweise</b>	<b>Nein</b>
----------------------------	-------------------------	-----------------------------	-------------

<b>Gesamtbewertung</b>	6	Wertvoll
– <b>Alter</b>	6	Biotop mittleren Alters, 50 bis 100 Jahre
– <b>Belastungsgrad</b>	5	Flächenhaft mittlere oder örtlich starke Belastung
– <b>Ökolog. Funktion</b>	7	Sehr hohe Bedeutung in einem Biotopkomplex, für den lokalen Biotopverbund oder als Puffer
– <b>Seltenheit</b>	5	Seltener Biotoptyp, floristisch stark verarmt, ohne seltener Pflges. od. verbr. artenreicher Biotoptyp

## Bestandsbeschreibung

Südexponierter Teil eines Straßendamms, der um ca. 2 bis 3 m abfällt in eine Grabensohle hinein, um dann im Süden noch einmal um etwa 1 bis 1,5 m zu den angrenzenden Acker- und Grünlandflächen anzusteigen. Die Straßenböschung und der Graben insgesamt bilden einen etwa 10 m breiten Randstreifen, in dem entlang der Straße ein sehr bedeutender alter Bestand von Stieleichen wächst, die bis zu über 1 m Stammdicke erreichen und 18 m Höhe, in einem relativ guten Gesundheitszustand sind und sehr stark landschaftsbildprägend. Entlang des benachbarten Grabens entsteht mitunter eine zweite Baumreihe aus einzelnen Schwarzerlen, die in diesem Bereich wachsen. Der Graben selber liegt trocken, ist stark überschattet, hat einen hohen Laubeintrag und ist kaum gewässertypisch bewachsen, vereinzelt tritt etwas Schilf auf. Unter den Bäumen ist z.T. eine Strauchschicht vorhanden mit hohen Anteilen von Weißdorn, etwas Holunder und Rosen, die z.T. den Eindruck einer früheren Pflanzung machen.

Der Bestand ist als Feldhecke geschützt gemäß § 30 BNatSchG in Verbindung mit § 14 HmbBNatSchAG

## Vorkommen an Biotoptypen

1	TF	Typ	HF	F.Anteil
2	BTYP	Biotoptyp		- gesetzl. Grundl.
3	Zusatz	Zusatz zum Biotoptypen		
4	LRT	Lebensraumtyp		
1	1		Ja	100 %
2	HHM	Strauch-Baumhecke (2000)		

## Räumliche Lage

<b>Lagebeschreibung</b>	Südlich der Straße Kiebitzdeich		
<b>Nachbarnutzung/en</b>	Intensives Grünland auf der Südseite eine Straße auf der Nordseite		
<b>Rechtswert (X)</b>	580854	<b>Hochwert (Y)</b>	5919979
<b>Bezirk</b>	Bergedorf	<b>Naturraum</b>	Vier- und Marschlande (673.10)
<b>Stadtteil (OT-Nr.)</b>	Neuengamme (606)	<b>Gemarkung</b>	Neuengamme (610)
<b>Digitaler Grünplan</b>	<input type="checkbox"/> <b>Hafengesamtgebiet</b>	<input type="checkbox"/> <b>Ramsargebiet</b>	<input type="checkbox"/> <b>EG-Vogelschutzgeb.</b>
<b>Ausgleichsflächen</b>	<input type="checkbox"/> <b>Biosphärenreservat</b>	<input type="checkbox"/> <b>Nationalpark</b>	<input type="checkbox"/>
<b>NSG / ND / LSG</b>			
<b>FFH-GEBIET</b>			
<b>Wasserschutzgebiet</b>			

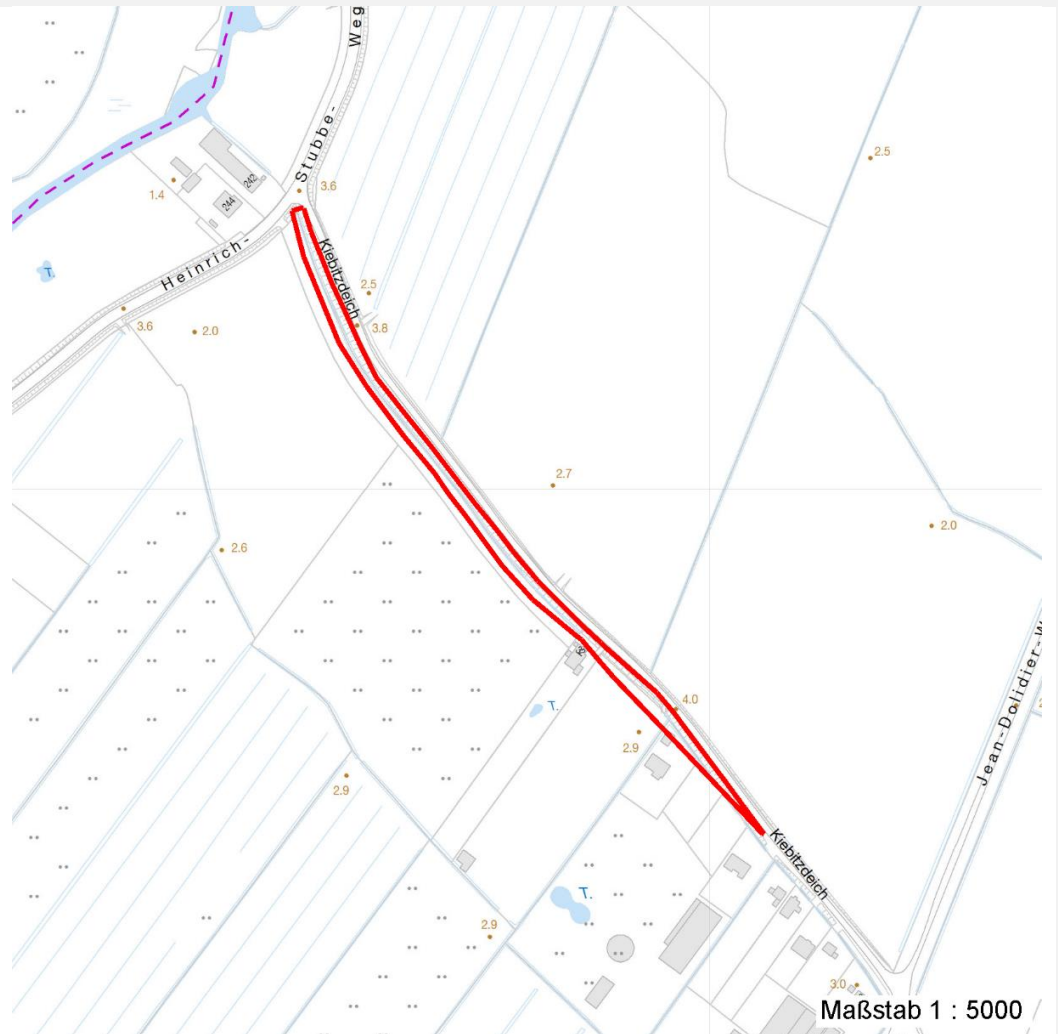
# Erhebungsbogen

**B**

<b>Projekt</b>	Biotopkartierung Hamburg	<b>Interne Nr.</b>	89417
		<b>DK5   DK5-GK</b>	<b>8018</b>
<b>Handlungsbedarf</b>	Nein	<b>DK5 - Name</b>	Neuengamme-Ohe
<b>Bearbeitung</b>	BRA	<b>Biotop-Nr.   alt</b>	<b>620</b>
<b>Räumliche Abbildung</b>	Fläche	<b>Kartierung</b>	17.10.2014
<b>Anzahl Abschnitte</b>	1	<b>Fläche / Länge [m<sup>2</sup>/m]</b>	5303,4376
		<b>Breite (lineare Abb.) [m]</b>	

## Räumliche Lage

Karte



## Weitere Erhebungsbögen

Interne Nr.	Interne Nr. Zuordnung	DK5	Biotop-Nr.	Kartierung	Zuordnung	DK5 (GK)	Biotop-Nr. (alt)
89417	66526	8020	21	27.07.2005	<	8022	25

Zuordnung: N = nachfolgende Kartierung, K = weitere Kartierungen (zeitlich vorher oder nachher)

## Foto

Interne Nr.	Index	Dateiname	Aufnahmerichtung
40106	0	8018_620_171014_1.JPG	
40107	0	8018_620_171014_2.JPG	
40108	0	8018_620_171014_3.JPG	

## Weitere Angaben

Merkmal	Wert
---------	------

Auswertung

21.04.2020

# Erhebungsbogen

**B**

<b>Projekt</b>	Biotopkartierung Hamburg	<b>Interne Nr.</b>	89417
		<b>DK5   DK5-GK</b>	<b>8018</b>
<b>Handlungsbedarf</b>	Nein	<b>DK5 - Name</b>	Neuengamme-Ohe
<b>Bearbeitung</b>	BRA	<b>Biotop-Nr.   alt</b>	<b>620</b>
<b>Räumliche Abbildung</b>	Fläche	<b>Kartierung</b>	17.10.2014
<b>Anzahl Abschnitte</b>	1	<b>Fläche / Länge [m<sup>2</sup>/m]</b>	5303,4376
		<b>Breite (lineare Abb.) [m]</b>	

## Weitere Angaben

Merkmal	Wert
Gefährdung / Einflüsse	Die Straße führt zu erheblichen Störungen und vermutlich auch Schadstoffeinträgen, die Landwirtschaft in der angrenzenden Fläche wurde zumindest in der Vergangenheit zeitweilig intensiv betrieben und hat sicherlich zum Eintrag von Düngemitteln und Pestiziden beigetragen.
Wertgesichtspunkte	Sehr bedeutender, alter, landschaftsprägender und ökologisch wertvoller Baumbestand, dichtes breites Gehölz mit Eignung als Brutvogelhabitat, sehr gute Abschirmung der Straße zur offenen Landschaft zum Süden hin.
zoologisch bedeutsame Strukturen	Alte Bäume mit Höhlen
Bedeutung für Tiergruppe	Vögel
Maßnahmen	Der Randstreifen ist dringend erhaltungsbedürftig, die Stieleichen sind unersetzbar. Die Straße sollte eventuell auch auf der gegenüberliegenden Seite eine Abschirmung zur offenen Landschaft erhalten, da hier sehr intensive Landwirtschaft betrieben wird.

## Foto

<b>Fotodatei</b>	8018_620_171014_1.JPG	<b>Fotodatei</b>	8018_620_171014_2.JPG
<b>Bildbeschreibung</b>		<b>Bildbeschreibung</b>	
<b>Aufnahmerichtung</b>		<b>Aufnahmerichtung</b>	



# Erhebungsbogen

**B**

<b>Projekt</b>	Biotopkartierung Hamburg	<b>Interne Nr.</b>	89417
		<b>DK5   DK5-GK</b>	<b>8018</b>
<b>Handlungsbedarf</b>	Nein	<b>DK5 - Name</b>	Neuengamme-Ohe
<b>Bearbeitung</b>	BRA	<b>Biotop-Nr.   alt</b>	<b>620</b>
<b>Räumliche Abbildung</b>	Fläche	<b>Kartierung</b>	17.10.2014
<b>Anzahl Abschnitte</b>	1	<b>Fläche / Länge [m<sup>2</sup>/m]</b>	5303,4376
		<b>Breite (lineare Abb.) [m]</b>	

## Foto

**Fotodatei** 8018\_620\_171014\_3.JPG

**Bildbeschreibung**  
**Aufnahmerichtung**

**Fotodatei**

**Bildbeschreibung**  
**Aufnahmerichtung**



## Teilflächenbeschreibung

<b>Teilflächentyp</b>		<b>Teilflächen-Nr.</b>	1
<b>Biotoptyp</b>	Strauch-Baumhecke (2000)	<b>Biotoptyp</b>	HHM
- Zusatz		- gesetzl. Grundl.	
<b>FFH-LRT</b>		<b>FFH-LRT</b>	
<b>Beschreibung</b>		<b>Entw.potential LRT</b>	
		<b>Hauptfläche</b>	Ja
		<b>Flächenanteil</b>	100 %
		<b>FFH-Unters.Fläche</b>	Nein
		<b>Saatgutfläche</b>	Nein

## Zeigerwerte der Pflanzenartenliste (Auswertung)

<b>Standort</b>	<b>Belichtung</b>	halbsonnig bis halbschattig	6,3
<b>Boden</b>	<b>Feuchte</b>	mäßig feucht und wechselfeucht	6,4
	<b>Stickstoff (N)</b>	stickstoffreich	6,8
	<b>Reaktion</b>	neutral	6,6
<b>Vegetation</b>	<b>Mahdverträglichkeit</b>	schnittempfindlich bis mäßig schnittverträglich	3,6
<b>Zeigerwerte</b>	<b>Futterwert</b>	mäßige Futterqualität	4,5
	<b>Wechselfeuchteanzeiger</b>		4
	<b>Giftpflanzen</b>		0
	<b>Überschw.anzeiger</b>		2

## Pflanzenartenliste

Gruppe / Pflanzenart	MS	M	W	Vs	St	PA	Ph	Sz	VS	V	G	cf	§	Rote Liste			
														HH	ND	SH	D
Tracheobionta (Gefäßpflanzen)																	

# Erhebungsbogen

**B**

<b>Projekt</b>	Biotopkartierung Hamburg		<b>Interne Nr.</b>	89417
			<b>DK5   DK5-GK</b>	<b>8018</b>
<b>Handlungsbedarf</b>	Nein		<b>DK5 - Name</b>	Neuengamme-Ohe
<b>Bearbeitung</b>	BRA	<b>Kopie</b>	<b>Biotop-Nr.   alt</b>	<b>620</b>
<b>Räumliche Abbildung</b>	Fläche	Nein	<b>Kartierung</b>	17.10.2014
<b>Anzahl Abschnitte</b>	1		<b>Fläche / Länge [m²/m]</b>	5303,4376
			<b>Breite (lineare Abb.) [m]</b>	

## Pflanzenartenliste

Gruppe / Pflanzenart	MS	M	W	Vs	St	PA	Ph	Sz	VS	V	G	cf	§	Rote Liste			
														HH	ND	SH	D
Aegopodium podagraria (Giersch)	7	z		-	-												
Agrostis stolonifera (Ausläufer-Straußgras)	7	w		-	-												
Alnus glutinosa (Schwarz-Erle)	7	h		-	-												
Anthriscus sylvestris (Wiesen-Kerbel)	7	z		-	-												
Artemisia vulgaris (Gewöhnlicher Beifuß)	7	w		-	-												
Calystegia sepium (Zaun-Winde)	7	w		-	-												
Cirsium arvense (Acker-Kratzdistel)	7	w		-	-												
Crataegus monogyna (Eingrifflicher Weißdorn)	7	z		-	-												
Crataegus x media (Bastard-Weißdorn)	7	w		-	-											D	D
Dactylis glomerata (Wiesen-Knäuelgras)	7	z		-	-												
Elymus repens (Gewöhnliche Quecke)	7	z		-	-												
Fraxinus excelsior (Gewöhnliche Esche)	7	z		-	-												
Heraclium sphondylium (Wiesen-Bärenklau)	7	w		-	-												
Holcus lanatus (Wolliges Honiggras)	7	w		-	-												
Humulus lupulus (Hopfen)	7	z		-	-												
Ilex aquifolium (Stechpalme)	7	w		-	-									b			
Lonicera periclymenum (Wald-Geißblatt)	7	w		-	-												
Lysimachia vulgaris (Gewöhnlicher Gilbweiderich)	7	w		-	-												
Malus domestica (Kultur-Apfel)	7	w		-	-												
Phalaris arundinacea (Rohr-Glanzgras)	7	w		-	-												
Poa nemoralis (Hain-Rispengras)	7	w		-	-												
Polygonum aviculare (Vogel-Knöterich)	7	w		-	-												
Prunus spinosa (Schlehe)	7	z		-	-												
Quercus robur (Stiel-Eiche)	7	h		-	-												
Rosa canina (Hunds-Rose)	7	w		-	-												
Rosa corymbifera (Busch-Rose)	7	w		-	-											D	
Rosa dumalis (Blaugrüne Rose)	7	w		-	-											D	3 3 V
Rubus caesius (Kratzbeere)	7	z		-	-												
Sambucus nigra (Schwarzer Holunder)	7	z		-	-												
<b>Anzahl Rote Liste Arten</b>														<b>2</b>	<b>1</b>	<b>2</b>	<b>2</b>
<b>Anzahl Arten</b>														<b>29</b>			

MS: Mengensystem; M: Mengenangabe, W: Bewertung der Art (FFH-Monitoring), Vs: Vegetationsschicht, St: Status, PA: Autor Phänologie; Ph: Phänologie, Sz: Soziabilität, VS: Vitalitätssystem; V: Vitalität, G: Geschlecht, cf: unsichere Bestimmung, §: Schutz nach BNatSchG, HH: Rote Liste Hamburg, Nds: Rote Liste Niedersachsen, SH: Rote Liste Schleswig-Holstein, D: Rote Liste Deutschland