

Erhebungsbogen

B

Projekt	Biotopkartierung Hamburg		Interne Nr.	89398
			DK5 DK5-GK	8018
Handlungsbedarf	Nein		DK5 - Name	Neuengamme-Ohe
Bearbeitung	BRA	Kopie	Biotop-Nr. alt	613
Räumliche Abbildung	Fläche	Nein	Kartierung	15.10.2014
Anzahl Abschnitte	1		Fläche / Länge [m²/m]	20259,388
			Breite (lineare Abb.) [m]	

Gesetzlicher Schutz § 30 (2) 1.2 Natürliche oder naturnahe stehende Gewässer **Schutz nur teilweise** **Nein**

Gesamtbewertung	6	Wertvoll
– Alter	7	Biotop hohen Alters, 100 bis 200 Jahre
– Belastungsgrad	5	Flächenhaft mittlere oder örtlich starke Belastung
– Ökolog. Funktion	6	Hohe Bedeutung in einem Biotopkomplex, für den lokalen Biotopverbund oder als Puffer
– Seltenheit	5	Seltener Biotoptyp, floristisch stark verarmt, ohne seltener Pflges. od. verbr. artenreicher Biotoptyp

Bestandsbeschreibung

Hauptverbindungsgraben zur Goose-Elbe mit einer etwa 4 bis 5 m breiten Wasserfläche, etwa 1 m bis 1,50 m unter dem benachbarten Gelände. Das Wasser ist offenbar über 1 m tief, leicht getrübt, zu höheren Anteilen unbewachsen, mit offenbar mit Steinen befestigten Böschungen auch unter Wasser, insgesamt wohl intensiv unterhaltenes Gewässers. Auf der Westseite mit einer extensiver unterhaltenen Böschung, in der Silberweiden in höherer Zahl vorkommen, teils zu Kopfbäumen gestutzt. Diese dürften das Gewässer zumindest zeitweilig etwas überschatten. Auf der Ostseite ist ein Wirtschaftsweg und ein Randstreifen vorhanden, die insgesamt gelegentlich gemäht werden und grünlandartig bewachsen sind. Die Böschung ist hier mäßig steil und darin wachsen zusätzlich vereinzelt Weiden und Schwarzerlen, die das Gewässer zusätzlich leicht überschatten, so dass der Graben insgesamt halbschattig daliegt. Er ist nur mäßig von Wasserpflanzen bewachsen und nur mäßig artenreich, beides Hinweise auf eine relativ intensive Unterhaltung.

der Graben hat vermutlich größere Bedeutung als Fisch-, Muschel- und Amphibienlebensraum, zeitweilig wohl auch für weitere Wasserpflanzen. insofern besteht Schutz gemäß § 30 BNatSchG in Verbindung mit § 14 HmbBNatSchAG.

Vorkommen an Biotoptypen

1	TF	Typ	HF	F.Anteil
2	BTYP	Biotoptyp	- gesetzl. Grundl.	
3	Zusatz	Zusatz zum Biotoptypen		
4	LRT	Lebensraumtyp		
1	1		Ja	100 %
2	FLH	Wettern, Hauptgraben (2000)		
3	gw	Wasserpest-Laichkraut-Typ (gw)		

Räumliche Lage

Lagebeschreibung	Riepenburger Schöpfwerksgraben, südlich Gose Elbe			
Nachbarnutzung/en	Grünland, Wirtschaftswege			
Rechtswert (X)	580188	Hochwert (Y)	5918912	
Bezirk	Bergedorf	Naturraum	Vier- und Marschlande (673.10)	
Stadtteil (OT-Nr.)	Kirchwerder (607)	Gemarkung	Kirchwerder (607)	
Digitaler Grünplan	<input type="checkbox"/> Hafengesamtgebiet	<input type="checkbox"/> Ramsargebiet	<input type="checkbox"/> EG-Vogelschutzgeb.	<input type="checkbox"/>
Ausgleichsflächen	<input type="checkbox"/> Biosphärenreservat	<input type="checkbox"/> Nationalpark	<input type="checkbox"/>	
NSG / ND / LSG	LSG Kirchwerder [HH-2017 / Anteil: 33%]			
FFH-GEBIET				
Wasserschutzgebiet				

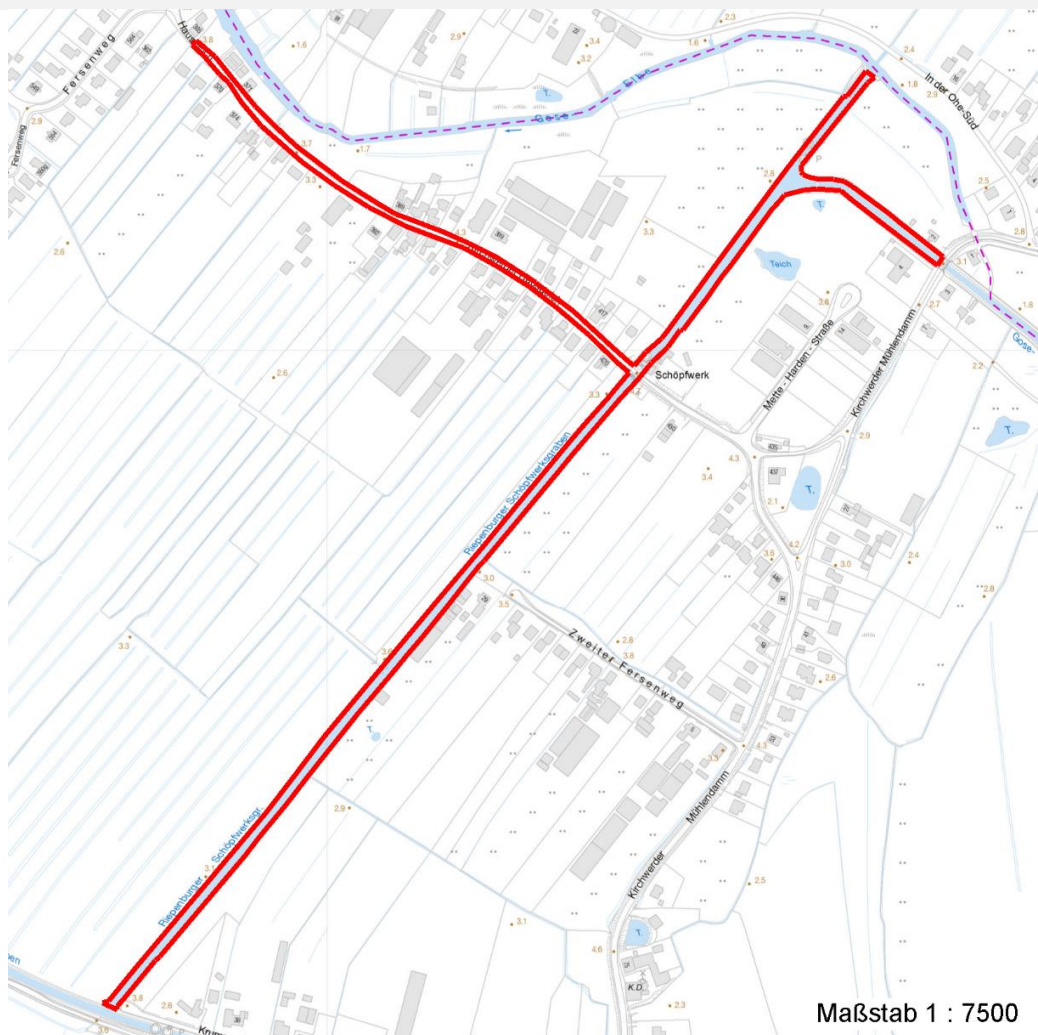
Erhebungsbogen

B

Projekt	Biotopkartierung Hamburg	Interne Nr.	89398
		DK5 DK5-GK	8018
Handlungsbedarf	Nein	DK5 - Name	Neuengamme-Ohe
Bearbeitung	BRA	Biotop-Nr. alt	613
Räumliche Abbildung	Fläche	Kartierung	15.10.2014
Anzahl Abschnitte	1	Fläche / Länge [m²/m]	20259,388
		Breite (lineare Abb.) [m]	

Räumliche Lage

Karte



Weitere Erhebungsbögen

Interne Nr.	Interne Nr. Zuordnung	DK5	Biotop-Nr.	Kartierung	Zuordnung	DK5 (GK)	Biotop-Nr. (alt)
89398	66047	8018	43	06.09.2005	>	8020	85
89398	65991	8018	44	06.09.2005	/	8020	89
89398	66168	8018	45	06.09.2005	/	8020	90
89398	66103	8018	71	06.09.2005	/	8020	136
89398	65953	8018	98	06.09.2005	/	8020	10030
89398	66185	8018	131	06.09.2005	/	8020	10077

Zuordnung: N = nachfolgende Kartierung, K = weitere Kartierungen (zeitlich vorher oder nachher)

Foto

Interne Nr.	Index	Dateiname	Aufnahmerichtung
40054	0	8018_613_151014_1.JPG	
40055	0	8018_613_151014_2.JPG	
40056	0	8018_613_151014_3.JPG	

21.04.2020

Erhebungsbogen

B

Projekt	Biotopkartierung Hamburg		Interne Nr.	89398
			DK5 DK5-GK	8018
Handlungsbedarf	Nein		DK5 - Name	Neuengamme-Ohe
Bearbeitung	BRA	Kopie Nein	Biotop-Nr. alt	613
Räumliche Abbildung	Fläche		Kartierung	15.10.2014
Anzahl Abschnitte	1		Fläche / Länge [m²/m]	20259,388
			Breite (lineare Abb.) [m]	

Foto

Interne Nr.	Index	Dateiname	Aufnahmerichtung
40057	0	8018_613_151014_4.JPG	

Weitere Angaben

Merkmal	Wert
Auswertung	
Gefährdung / Einflüsse	Intensive Gewässerunterhaltung, Befestigung mit Fremdmaterialien, Verarmung der Vegetation, teilweise höhere Durchflußgeschwindigkeiten.
Wertgesichtspunkte	Dauergewässer, vermutlich Verbindungsgewässer auch für Fische und damit mit Bedeutung im Biotopverbund, ergänzt durch eine relativ naturnahe Böschung auf der Westseite.
zoologisch bedeutsame Strukturen Bedeutung für Tiergruppe	Kleingewässer, wasserführende Gräben Fische Amphibien Mollusken Wassergebundene Insekten
Maßnahmen	Möglichst extensiv unterhalten, um eine artenreichere, submerse Vegetation zu entwickeln.

Foto

Fotodatei	8018_613_151014_1.JPG	Fotodatei	8018_613_151014_2.JPG
Bildbeschreibung		Bildbeschreibung	
Aufnahmerichtung		Aufnahmerichtung	



Erhebungsbogen

B

Projekt	Biotopkartierung Hamburg	Interne Nr.	89398
		DK5 DK5-GK	8018
Handlungsbedarf	Nein	DK5 - Name	Neuengamme-Ohe
Bearbeitung	BRA	Biotop-Nr. alt	613
Räumliche Abbildung	Fläche	Kartierung	15.10.2014
Anzahl Abschnitte	1	Fläche / Länge [m²/m]	20259,388
		Breite (lineare Abb.) [m]	

Foto

Fotodatei 8018_613_151014_3.JPG

Bildbeschreibung
Aufnahmerichtung



Fotodatei 8018_613_151014_4.JPG

Bildbeschreibung
Aufnahmerichtung



Teilflächenbeschreibung

Teilflächentyp		Teilflächen-Nr.	1
Biotoptyp	Wettern, Hauptgraben (2000)	Biotoptyp	FLH
- Zusatz	Wasserpest-Laichkraut-Typ (gw)	- gesetzl. Grundl.	
FFH-LRT		FFH-LRT	
Beschreibung		Entw.potential LRT	
		Hauptfläche	Ja
		Flächenanteil	100 %
		FFH-Unters.Fläche	Nein
		Saatgutfläche	Nein

Erhebungsbogen

B

Projekt	Biotopkartierung Hamburg	Interne Nr.	89398
		DK5 DK5-GK	8018
Handlungsbedarf	Nein	DK5 - Name	Neuengamme-Ohe
Bearbeitung	BRA	Biotop-Nr. alt	613
Räumliche Abbildung	Fläche	Kartierung	15.10.2014
Anzahl Abschnitte	1	Fläche / Länge [m²/m]	20259,388
		Breite (lineare Abb.) [m]	

Weitere Angaben

Merkmal	Wert
Boden	
Feuchte	10 - zeitweise wasserüberstaut
Reaktion	7 - neutral
Stickstoffgehalt	7 - stickstoffreich
Gewässer	
pH-Wert	7,1
Standort, Relief	
Belichtung	7 - halbsonnig
Zusätze - Btyp	gw - Wasserpest-Laichkraut-Typ
Veg. - Zeigerwerte	
Anz. Wechselfeuchtezeiger	3
Anz. Überschwemmungsz.	3
Anz. Magerkeitszeiger (N < 4)	0
Anteil Magerkeitszeiger (N < 4)	0 %
Veg. - Soziologie	
BfN Schlüssel	24.0.01 - Potamogetonalia pectinati (Festwurzelnende Wasserpflanzen-Ges.) 27.0.01 - Phragmitetalia (Röhrichte und Großseggenrieder)

Zeigerwerte der Pflanzenartenliste (Auswertung)

Standort	Belichtung	halbsonnig	6,6
Boden	Feuchte	zeitweise wasserüberstaut	9,8
	Stickstoff (N)	stickstoffreich	6,9
	Reaktion	neutral	7,2
	Mahdverträglichkeit	mäßig schnittverträglich (erster Schnitt nicht vor 1. Juli)	4,5
Vegetation	Futterwert	geringwertiges Futter	3,4
	Wechselfeuchteanzeiger		3
	Giftpflanzen		1
	Überschw.anzeiger		3

Pflanzenartenliste

Gruppe / Pflanzenart	MS	M	W	Vs	St	PA	Ph	Sz	VS	V	G	cf	Rote Liste			
													§	HH	ND	SH
Tracheobionta (Gefäßpflanzen)																
Alnus glutinosa (Schwarz-Erle)	7	z		-	-											
Elodea nuttallii (Nuttalls Wasserpest)	7	h		-	-											
Glechoma hederacea (Gundermann)	7	w		-	-											
Glyceria maxima (Wasser-Schwaden)	7	z		-	-											
Holcus lanatus (Wolliges Honiggras)	7	w		-	-											
Iris pseudacorus (Gelbe Schwertlilie)	7	w		-	-								b			
Myriophyllum spicatum (Ähriges Tausendblatt)	7	z		-	-									3	V	
Phalaris arundinacea (Rohr-Glanzgras)	7	z		-	-											
Poa trivialis (Gewöhnliches Rispengras)	7	w		-	-											
Ranunculus repens (Kriechender Hahnenfuß)	7	z		-	-											
Rubus armeniacus (Armenische Brombeere)	7	w		-	-											
Rumex hydrolapathum (Fluss-Ampfer)	7	w		-	-											
Salix alba (Silber-Weide)	7	z		-	-											

Erhebungsbogen

B

Projekt	Biotopkartierung Hamburg	Interne Nr.	89398
		DK5 DK5-GK	8018
Handlungsbedarf	Nein	DK5 - Name	Neuengamme-Ohe
Bearbeitung	BRA	Biotop-Nr. alt	613
Räumliche Abbildung	Fläche	Kartierung	15.10.2014
Anzahl Abschnitte	1	Fläche / Länge [m²/m]	20259,388
		Breite (lineare Abb.) [m]	

Pflanzenartenliste

Gruppe / Pflanzenart	MS	M	W	Vs	St	PA	Ph	Sz	VS	V	G	cf	§	Rote Liste				
														HH	ND	SH	D	
Salix cinerea (Grau-Weide)	7	z		-	-													
Anzahl Rote Liste Arten														1		1		
Anzahl Arten																14		

MS: Mengensystem; M: Mengenangabe, W: Bewertung der Art (FFH-Monitoring), Vs: Vegetationsschicht, St: Status, PA: Autor Phänologie; Ph: Phänologie, Sz: Soziabilität, VS: Vitalitätssystem; V: Vitalität, G: Geschlecht, cf: unsichere Bestimmung, §: Schutz nach BNatSchG, HH: Rote Liste Hamburg, Nds: Rote Liste Niedersachsen, SH: Rote Liste Schleswig-Holstein, D: Rote Liste Deutschland