

Erhebungsbogen

B

Projekt	Biotopkartierung Hamburg	Interne Nr.	66126
		DK5 DK5-GK	8018 8020
Handlungsbedarf	Nein	DK5 - Name	Neuengamme-Ohe
Bearbeitung	RIN	Biotop-Nr. alt	60 116
Räumliche Abbildung	Fläche	Kartierung	14.09.2005
Anzahl Abschnitte	1	Fläche / Länge [m²/m]	4085,8174
		Breite (lineare Abb.) [m]	

Gesetzlicher Schutz **_ kein gesetzl. Schutz kein gesetzlich geschütztes Biotop** **Schutz nur teilweise** **Nein**

Gesamtbewertung 5 Noch wertvoll, gut entwicklungsfähig

- Alter
- Belastungsgrad
- Ökolog. Funktion
- Seltenheit

Bestandsbeschreibung

Verteilergraben Kiebitzbrack: Hauptgraben mit trübem Wasser ohne submerse Vegetation oder Schwimmpflanzendecke. Jährlich gemähte Grabenböschungen sind von ruderalisierten Glatthafer-Wiesen bewachsen. Am Ufer viel Wasserschwaden.

Vorkommen an Biotoptypen

1	TF	Typ	HF	F.Anteil
2	BTYP	Biotoptyp		- gesetzl. Grundl.
3	Zusatz	Zusatz zum Biotoptypen		
4	LRT	Lebensraumtyp		
1	1		Ja	100 %
2	FLH	Wettern, Hauptgraben (2000)		

Räumliche Lage

Lagebeschreibung	südlich Kiebitzdeich am östlichen Rand des Kartenblattes		
Nachbarnutzung/en	Gartenbau, Acker		
Rechtswert (X)	581751	Hochwert (Y)	5918831
Bezirk	Bergedorf	Naturraum	Vier- und Marschlande (673.10)
Stadtteil (OT-Nr.)	Kirchwerder (607)	Gemarkung	Neuengamme (610)
Digitaler Grünplan	<input type="checkbox"/> Hafengesamtgebiet	<input type="checkbox"/> Ramsargebiet	<input type="checkbox"/> EG-Vogelschutzgeb.
Ausgleichsflächen	<input type="checkbox"/> Biosphärenreservat	<input type="checkbox"/> Nationalpark	<input type="checkbox"/>
NSG / ND / LSG	LSG Neuengamme [HH-2023 / Anteil: 67%], LSG Ost-Krauel [HH-2030 / Anteil: 8%]		
FFH-GEBIET			
Wasserschutzgebiet			

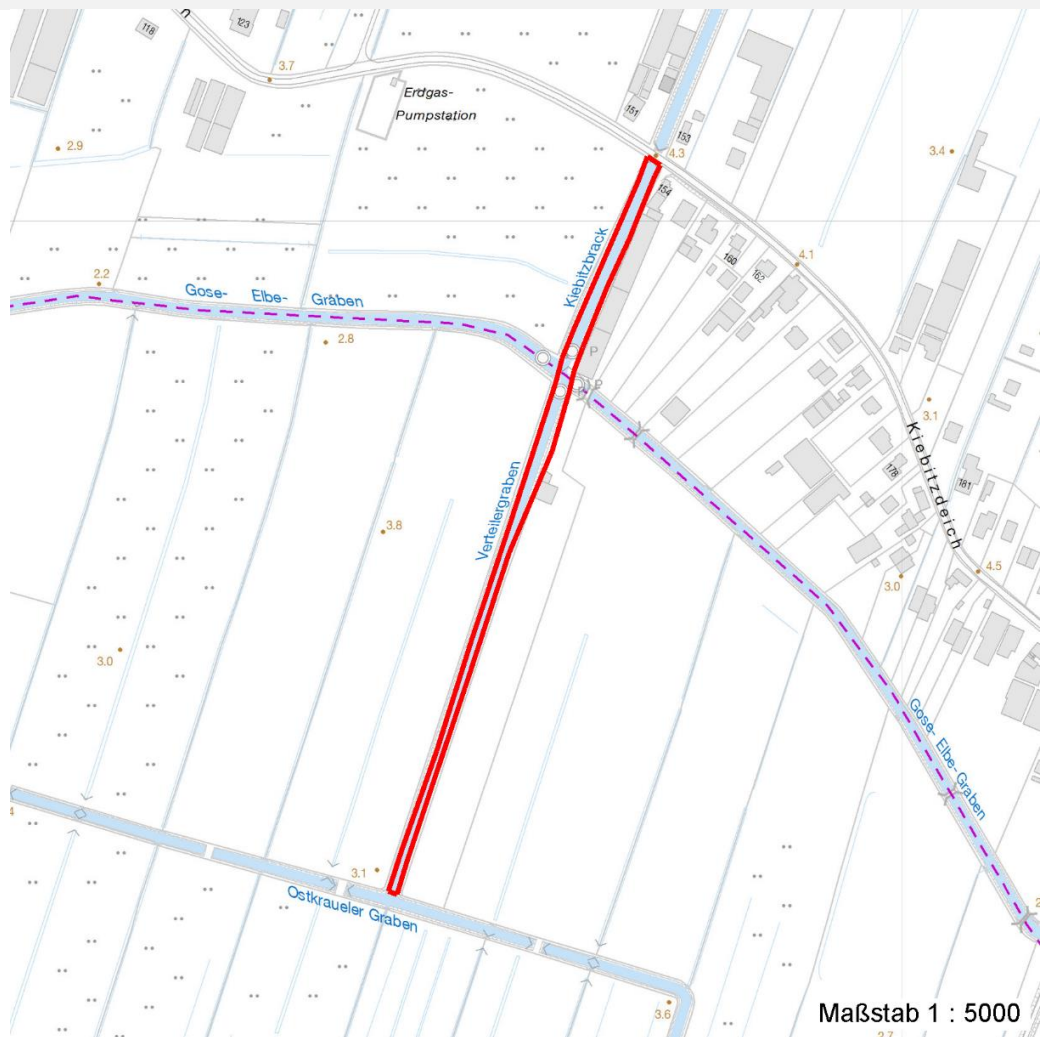
Erhebungsbogen

B

Projekt	Biotopkartierung Hamburg	Interne Nr.	66126
		DK5 DK5-GK	8018 8020
		DK5 - Name	Neuengamme-Ohe
Handlungsbedarf	Nein	Biotop-Nr. alt	60 116
Bearbeitung	RIN	Kartierung	14.09.2005
Räumliche Abbildung	Fläche	Fläche / Länge [m²/m]	4085,8174
Anzahl Abschnitte	1	Breite (lineare Abb.) [m]	

Räumliche Lage

Karte



Weitere Erhebungsbögen

Interne Nr.	Interne Nr. Zuordnung	DK5	Biotop-Nr.	Kartierung	Zuordnung	DK5 (GK)	Biotop-Nr. (alt)
66126	66152	8018	60	01.10.1997	K	8020	116
66126	89319	8018	60	06.10.2014	N		
66126	89319	8018	60	06.10.2014	K		

Zuordnung: N = nachfolgende Kartierung, K = weitere Kartierungen (zeitlich vorher oder nachher)

Foto

Interne Nr.	Index	Dateiname	Aufnahmerichtung
6278	0	8018_60_140905_1.JPG	

Weitere Angaben

Merkmal	Wert
---------	------

Auswertung

21.04.2020

Erhebungsbogen

B

Projekt	Biotopkartierung Hamburg		Interne Nr.	66126	
			DK5 DK5-GK	8018	8020
Handlungsbedarf	Nein		DK5 - Name	Neuengamme-Ohe	
Bearbeitung	RIN	Kopie	Nein	Biotop-Nr. alt	60 116
Räumliche Abbildung	Fläche		Kartierung	14.09.2005	
Anzahl Abschnitte	1		Fläche / Länge [m²/m]	4085,8174	
			Breite (lineare Abb.) [m]		

Weitere Angaben

Merkmal	Wert
Gefährdung / Einflüsse	Gewässerbelastung
Wertgesichtspunkte	Bedeutung für den Biotopverbund
	Landschaftstypischer Biotop
Maßnahmen	Pufferstreifen schaffen, Nährstoffeinträge vermindern - 2.15
	Extensive Nutzung / Pflege - 1.3
	natürliche Dynamik zulassen - 3.3

Foto

Fotodatei 8018_60_140905_1.JPG

Bildbeschreibung
Aufnahmerichtung

Fotodatei

Bildbeschreibung
Aufnahmerichtung



Teilflächenbeschreibung

Teilflächentyp		Teilflächen-Nr.	1
Biotoptyp	Wettern, Hauptgraben (2000)	Biotoptyp	FLH
- Zusatz		- gesetzl. Grundl.	
FFH-LRT		FFH-LRT	
Beschreibung		Entw.potential LRT	
		Hauptfläche	Ja
		Flächenanteil	100 %
		FFH-Unters.Fläche	Nein
		Saatgutfläche	Nein

Erhebungsbogen

B

Projekt	Biotopkartierung Hamburg		Interne Nr.	66126	
			DK5 DK5-GK	8018	8020
Handlungsbedarf	Nein		DK5 - Name	Neuengamme-Ohe	
Bearbeitung	RIN	Kopie	Biotop-Nr. alt	60	116
Räumliche Abbildung	Fläche	Nein	Kartierung	14.09.2005	
Anzahl Abschnitte	1		Fläche / Länge [m²/m]	4085,8174	
			Breite (lineare Abb.) [m]		

Zeigerwerte der Pflanzenartenliste (Auswertung)

Standort	Belichtung	halbsonnig	7,3
Boden	Feuchte	naß	8,4
	Stickstoff (N)	stickstoffreich	7,2
	Reaktion	neutral	7,2
Vegetation	Mahdverträglichkeit	schnittempfindlich bis mäßig schnittverträglich	4,1
Zeigerwerte	Futterwert	geringwertiges Futter	2,9
	Wechselfeuchteanzeiger		2
	Giftpflanzen		1
	Überschw.anzeiger		1

Pflanzenartenliste

Gruppe / Pflanzenart	MS	M	W	Vs	St	PA	Ph	Sz	VS	V	G	cf	§	Rote Liste			
														HH	ND	SH	D
Tracheobionta (Gefäßpflanzen)																	
Arrhenatherum elatius (Glatthafer)	7	X		-													
Butomus umbellatus (Schwanenblume)	7	X		-											3		
Filipendula ulmaria (Mädesüß)	7	X		-													
Glyceria maxima (Wasser-Schwaden)	7	X		-													
Iris pseudacorus (Gelbe Schwertlilie)	7	X		-									b				
Phalaris arundinacea (Rohr-Glanzgras)	7	X		-													
Rumex hydrolapathum (Fluss-Ampfer)	7	X		-													
Sonchus asper (Rauhe Gänsedistel)	7	X		-													
Urtica dioica (Große Brennnessel)	7	X		-													
														Anzahl Rote Liste Arten		1	
										Anzahl Arten		9					

MS: Mengensystem; M: Mengenangabe, W: Bewertung der Art (FFH-Monitoring), Vs: Vegetationsschicht, St: Status, PA: Autor Phänologie; Ph: Phänologie, Sz: Soziabilität, VS: Vitalitätssystem; V: Vitalität, G: Geschlecht, cf: unsichere Bestimmung, §: Schutz nach BNatSchG, HH: Rote Liste Hamburg, Nds: Rote Liste Niedersachsen, SH: Rote Liste Schleswig-Holstein, D: Rote Liste Deutschland