

# Erhebungsbogen

**B**

<b>Projekt</b>	Biotopkartierung Hamburg	<b>Interne Nr.</b>	89383
		<b>DK5   DK5-GK</b>	<b>8018</b>
<b>Handlungsbedarf</b>	Nein	<b>DK5 - Name</b>	Neuengamme-Ohe
<b>Bearbeitung</b>	BRA	<b>Biotop-Nr.   alt</b>	<b>598</b>
<b>Räumliche Abbildung</b>	Linie	<b>Kartierung</b>	15.10.2014
<b>Anzahl Abschnitte</b>	1	<b>Fläche / Länge [m<sup>2</sup>/m]</b>	469,41
		<b>Breite (lineare Abb.) [m]</b>	6

**Gesetzlicher Schutz**     **kein gesetzl. Schutz**     **kein gesetzlich geschütztes Biotop**     **Schutz nur teilweise**     **Nein**

<b>Gesamtbewertung</b>	6	Wertvoll
– <b>Alter</b>	7	Biotop hohen Alters, 100 bis 200 Jahre
– <b>Belastungsgrad</b>	5	Flächenhaft mittlere oder örtlich starke Belastung
– <b>Ökolog. Funktion</b>	6	Hohe Bedeutung in einem Biotopkomplex, für den lokalen Biotopverbund oder als Puffer
– <b>Seltenheit</b>	5	Seltener Biotoptyp, floristisch stark verarmt, ohne seltener Pflges. od. verbr. artenreicher Biotoptyp

## Bestandsbeschreibung

An der Geländeoberfläche bis 6 m breiter Hauptgrabenbereich mit einer bis 3 m breiten Wasserfläche, etwa 0,5 m bis 1 m unter dem benachbarten Gelände. Das Wasser ist um 30 bis 40 cm tief, deutlich getrübt, submerse Vegetation ist nicht erkennbar. An der Oberfläche treiben großen Bestände von Wasserlinse Zwerg-Wasserlinse und Dreifurchiger Wasserlinse. Die Ufer sind über große Strecken auf großer Breite gesäumt von Schilfröhricht, das auf bis zu 2 m Höhe aufgewachsen ist und den Graben recht kräftig überschattet und dazu beiträgt, dass die Ufer- und Gewässervegetation nur mäßig artenreich ausgebildet ist, vermutlich aber auch infolge von Intensivnutzungen auf den benachbarten Flächen und damit verbundene Nährstoffeinträge.

## Vorkommen an Biotoptypen

1	TF	Typ	HF	F.Anteil
2	BTYP	Biotoptyp	- gesetzl. Grundl.	
3	Zusatz	Zusatz zum Biotoptypen		
4	LRT	Lebensraumtyp		
1	1		Ja	100 %
2	FGR	Nährstoffreicher Graben mit Stillgewässercharakter (2000)		
3	gs	Schilf-Typ (gs)		

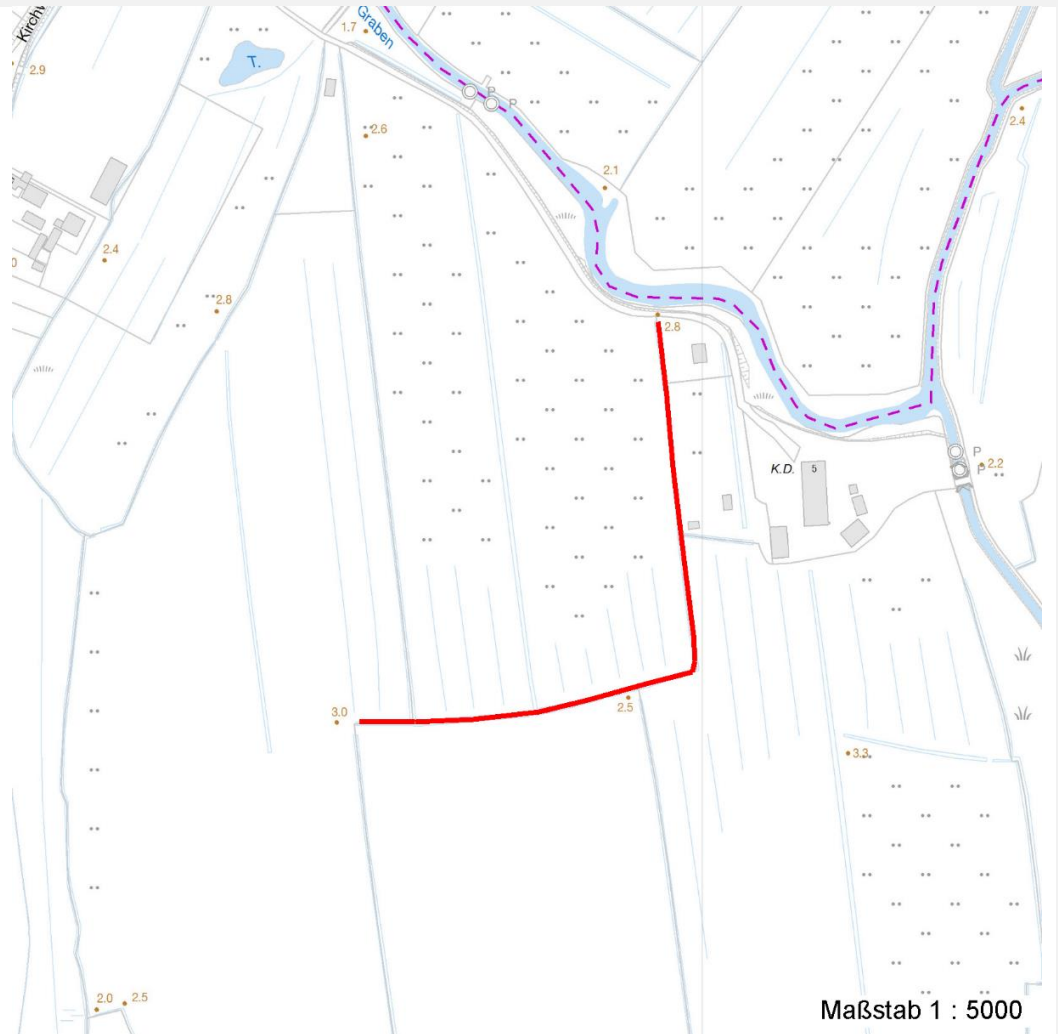
## Räumliche Lage

<b>Lagebeschreibung</b>	Südwestlich Hof Eggers		
<b>Nachbarnutzung/en</b>	Grünland, Acker		
<b>Rechtswert (X)</b>	580994	<b>Hochwert (Y)</b>	5918509
<b>Bezirk</b>	Bergedorf	<b>Naturraum</b>	Vier- und Marschlande (673.10)
<b>Stadtteil (OT-Nr.)</b>	Kirchwerder (607)	<b>Gemarkung</b>	Neuengamme (610)
<b>Digitaler Grünplan</b>	<input type="checkbox"/> <b>Hafengesamtgebiet</b>	<input type="checkbox"/> <b>Ramsargebiet</b>	<input type="checkbox"/> <b>EG-Vogelschutzgeb.</b>
<b>Ausgleichsflächen</b>	<input type="checkbox"/> <b>Biosphärenreservat</b>	<input type="checkbox"/> <b>Nationalpark</b>	<input type="checkbox"/>
<b>NSG / ND / LSG</b>	LSG Neuengamme [ HH-2023 / Anteil: 100% ]		
<b>FFH-GEBIET</b>			
<b>Wasserschutzgebiet</b>			

<b>Projekt</b>	Biotopkartierung Hamburg	<b>Interne Nr.</b>	89383
		<b>DK5   DK5-GK</b>	<b>8018</b>
<b>Handlungsbedarf</b>	Nein	<b>DK5 - Name</b>	Neuengamme-Ohe
<b>Bearbeitung</b>	BRA	<b>Biotop-Nr.   alt</b>	<b>598</b>
<b>Räumliche Abbildung</b>	Linie	<b>Kartierung</b>	15.10.2014
<b>Anzahl Abschnitte</b>	1	<b>Fläche / Länge [m<sup>2</sup>/m]</b>	469,41
		<b>Breite (lineare Abb.) [m]</b>	6

## Räumliche Lage

### Karte



### Foto

Interne Nr.	Index	Dateiname	Aufnahmerichtung
40031	0	8018_598_151014_1.JPG	

### Weitere Angaben

Merkmal	Wert
<b>Auswertung</b>	
Gefährdung / Einflüsse	Offenbar relativ nährstoffreich, deutlich beschattet durch dichte Schilfröhrichte. Die Schilfröhrichte sind vermutlich Brutvogelhabitate, das Gewässer kann in Teilen wegen der ausreichenden Breite dennoch als Amphibien-Laichgewässer dienen.
Wertgesichtspunkte	
zoologisch bedeutsame Strukturen	Kleingewässer, wasserführende Gräben
Bedeutung für Tiergruppe	Amphibien
Maßnahmen	Die Schilfröhrichte sollten über Teilstrecken oder gelegentlich auch einmal zurückgestutzt werden, um die niederwüchsige Vegetation zu fördern. Der

# Erhebungsbogen

**B**

<b>Projekt</b>	Biotopkartierung Hamburg	<b>Interne Nr.</b>	89383
		<b>DK5   DK5-GK</b>	<b>8018</b>
<b>Handlungsbedarf</b>	Nein	<b>DK5 - Name</b>	Neuengamme-Ohe
<b>Bearbeitung</b>	BRA	<b>Biotop-Nr.   alt</b>	<b>598</b>
<b>Räumliche Abbildung</b>	Linie	<b>Kartierung</b>	15.10.2014
<b>Anzahl Abschnitte</b>	1	<b>Fläche / Länge [m<sup>2</sup>/m]</b>	469,41
		<b>Breite (lineare Abb.) [m]</b>	6

## Weitere Angaben

Merkmal	Wert
<b>Größe</b>	Graben muss eventuell mittelfristig auch entschlammt werden, um auch die submerse Vegetation wieder zu fördern und die Wasserfläche dauerhaft zu erhalten.
Breite	6.00 m

## Foto

<b>Fotodatei</b>	8018_598_151014_1.JPG	<b>Fotodatei</b>	
<b>Bildbeschreibung</b>		<b>Bildbeschreibung</b>	
<b>Aufnahmerichtung</b>		<b>Aufnahmerichtung</b>	



## Teilflächenbeschreibung

<b>Teilflächentyp</b>		<b>Teilflächen-Nr.</b>	1
<b>Biotoptyp</b>	Nährstoffreicher Graben mit Stillgewässercharakter (2000)	<b>Biotoptyp</b>	FGR
- <b>Zusatz</b>	Schilf-Typ (gs)	- <b>gesetzl. Grundl.</b>	
<b>FFH-LRT</b>		<b>FFH-LRT</b>	
<b>Beschreibung</b>		<b>Entw.potential LRT</b>	
		<b>Hauptfläche</b>	Ja
		<b>Flächenanteil</b>	100 %
		<b>FFH-Unters.Fläche</b>	Nein
		<b>Saatgutfläche</b>	Nein

# Erhebungsbogen

**B**

<b>Projekt</b>	Biotopkartierung Hamburg	<b>Interne Nr.</b>	89383
		<b>DK5   DK5-GK</b>	<b>8018</b>
<b>Handlungsbedarf</b>	Nein	<b>DK5 - Name</b>	Neuengamme-Ohe
<b>Bearbeitung</b>	BRA	<b>Biotop-Nr.   alt</b>	<b>598</b>
<b>Räumliche Abbildung</b>	Linie	<b>Kartierung</b>	15.10.2014
<b>Anzahl Abschnitte</b>	1	<b>Fläche / Länge [m<sup>2</sup>/m]</b>	469,41
		<b>Breite (lineare Abb.) [m]</b>	6

## Weitere Angaben

Merkmal	Wert
<b>Boden</b>	
Feuchte	10 - zeitweise wasserüberstaut
Reaktion	7 - neutral
Stickstoffgehalt	6 - mäßig stickstoffarm bis stickstoffreich
<b>Standort, Relief</b>	
Belichtung	7 - halbsonnig
Zusätze - Btyp	gs - Schilf-Typ
<b>Veg. - Zeigerwerte</b>	
Anz. Wechselfeuchtezeiger	5
Anz. Überschwemmungsz.	6
Anz. Magerkeitszeiger (N < 4)	2
Anteil Magerkeitszeiger (N < 4)	4 %
<b>Veg. - Soziologie</b>	
BfN Schlüssel	01.0.01.01 - Lemnion minoris (Wasserlinsendecken) 27 - Phragmitetea (Röhrichte und Großseggenrieder)

## Zeigerwerte der Pflanzenartenliste (Auswertung)

<b>Standort</b>	<b>Belichtung</b>	halbsonnig	7
<b>Boden</b>	<b>Feuchte</b>	zeitweise wasserüberstaut	9,6
	<b>Stickstoff (N)</b>	mäßig stickstoffarm bis stickstoffreich	5,8
	<b>Reaktion</b>	neutral	6,6
<b>Vegetation</b>	<b>Mahdverträglichkeit</b>	schnittempfindlich bis mäßig schnittverträglich	3,6
<b>Zeigerwerte</b>	<b>Futterwert</b>	sehr geringwertiges Futter	1,7
	<b>Wechselfeuchteanzeiger</b>		5
	<b>Giftpflanzen</b>		2
	<b>Überschw.anzeiger</b>		6

## Pflanzenartenliste

Gruppe / Pflanzenart	MS	M	W	Vs	St	PA	Ph	Sz	VS	V	G	cf	Rote Liste						
													§	HH	ND	SH	D		
<b>Tracheobionta (Gefäßpflanzen)</b>																			
Alnus glutinosa (Schwarz-Erle)	7	z		-	-														
Calystegia sepium (Zaun-Winde)	7	z		-	-														
Carex acuta (Schlank-Segge)	7	z		-	-														V
Carex paniculata (Rispen-Segge)	7	z		-	-														
Cirsium arvense (Acker-Kratzdistel)	7	w		-	-														
Cirsium palustre (Sumpf-Kratzdistel)	7	w		-	-														
Dactylis glomerata (Wiesen-Knäuelgras)	7	w		-	-														
Epilobium hirsutum (Zottiges Weidenröschen)	7	w		-	-														
Equisetum palustre (Sumpf-Schachtelhalm)	7	z		-	-														
Filipendula ulmaria (Mädesüß)	7	w		-	-														
Glyceria maxima (Wasser-Schwaden)	7	w		-	-														
Iris pseudacorus (Gelbe Schwertlilie)	7	w		-	-														b
Juncus effusus (Flatter-Binse)	7	z		-	-														
Lemna minor (Kleine Wasserlinse)	7	h		-	-														
Lemna trisulca (Dreifurchige Wasserlinse)	7	h		-	-														V

<b>Projekt</b>	Biotopkartierung Hamburg	<b>Interne Nr.</b>	89383
		<b>DK5   DK5-GK</b>	<b>8018</b>
<b>Handlungsbedarf</b>	Nein	<b>DK5 - Name</b>	Neuengamme-Ohe
<b>Bearbeitung</b>	BRA	<b>Biotop-Nr.   alt</b>	<b>598</b>
<b>Räumliche Abbildung</b>	Linie	<b>Kartierung</b>	15.10.2014
<b>Anzahl Abschnitte</b>	1	<b>Fläche / Länge [m<sup>2</sup>/m]</b>	469,41
		<b>Breite (lineare Abb.) [m]</b>	6

## Pflanzenartenliste

Gruppe / Pflanzenart	MS	M	W	Vs	St	PA	Ph	Sz	VS	V	G	cf	§	Rote Liste					
														HH	ND	SH	D		
Lycopus europaeus (Gewöhnlicher Wolfstrapp)	7	w		-	-														
Lysimachia vulgaris (Gewöhnlicher Gilbweiderich)	7	z		-	-														
Lythrum salicaria (Blut-Weiderich)	7	z		-	-														
Persicaria amphibia (Wasser-Knöterich)	7	w		-	-														
Phalaris arundinacea (Rohr-Glanzgras)	7	w		-	-														
Phragmites australis (Schilf)	7	h		-	-														
Potentilla anserina (Gänse-Fingerkraut)	7	w		-	-														
Pyrus communis (Kultur-Birne)	7	w		-	-														
Quercus robur (Stiel-Eiche)	7	w		-	-														
Ranunculus repens (Kriechender Hahnenfuß)	7	w		-	-														
Rosa canina (Hunds-Rose)	7	w		-	-														
Rubus caesius (Kratzbeere)	7	w		-	-														
Rumex hydrolapathum (Fluss-Ampfer)	7	w		-	-														
Salix alba (Silber-Weide)	7	w		-	-														
Sparganium erectum (Ästiger Igelkolben)	7	z		-	-														
Vicia cracca (Vogel-Wicke)	7	w		-	-														
Wolffia arrhiza (Zwerg-Wasserlinse)	7	z		-	-											3	3		
																<b>1</b>	<b>1</b>	<b>1</b>	<b>1</b>
																<b>Anzahl Rote Liste Arten</b>			
																<b>Anzahl Arten</b>			
																32			

MS: Mengensystem; M: Mengenangabe, W: Bewertung der Art (FFH-Monitoring), Vs: Vegetationsschicht, St: Status, PA: Autor Phänologie; Ph: Phänologie, Sz: Soziabilität, VS: Vitalitätssystem; V: Vitalität, G: Geschlecht, cf: unsichere Bestimmung, §: Schutz nach BNatSchG, HH: Rote Liste Hamburg, Nds: Rote Liste Niedersachsen, SH: Rote Liste Schleswig-Holstein, D: Rote Liste Deutschland