

Erhebungsbogen

B

Projekt	Biotopkartierung Hamburg	Interne Nr.	66089
		DK5 DK5-GK	8018 8020
Handlungsbedarf	Nein	DK5 - Name	Neuengamme-Ohe
Bearbeitung	RIN	Biotop-Nr. alt	57 108
Räumliche Abbildung	Fläche	Kartierung	06.09.2005
Anzahl Abschnitte	1	Fläche / Länge [m²/m]	7651,7788
		Breite (lineare Abb.) [m]	

Gesetzlicher Schutz **_ kein gesetzl. Schutz kein gesetzlich geschütztes Biotop** **Schutz nur teilweise** **Nein**

Gesamtbewertung 6 Wertvoll

- Alter
- Belastungsgrad
- Ökolog. Funktion
- Seltenheit

Bestandsbeschreibung

Kraueler Elbe: Hauptgraben mit jährlich gemähten Uferböschungen. Zum Kartierzeitpunkt ohne sichtbare Wasserbewegung. Die Kraueler Elbe hat klares Wasser und eine üppige Schwimmpflanzen- und Unterwasservegetation.

Vorkommen an Biotoptypen

1	TF	Typ	HF	F.Anteil
2	BTYP	Biotoptyp	- gesetzl. Grundl.	
3	Zusatz	Zusatz zum Biotoptypen		
4	LRT	Lebensraumtyp		
1	1		Ja	100 %
2	FLH	Wettern, Hauptgraben (2000)		

Räumliche Lage

Lagebeschreibung	südlich des Gose-Elbe-Grabens		
Nachbarnutzung/en	Grünland, Acker, Brachflächen		
Rechtswert (X)	581236	Hochwert (Y)	5918471
Bezirk	Bergedorf	Naturraum	Vier- und Marschlande (673.10)
Stadtteil (OT-Nr.)	Kirchwerder (607)	Gemarkung	Neuengamme (610)
Digitaler Grünplan	<input type="checkbox"/> Hafengesamtgebiet	<input type="checkbox"/> Ramsargebiet	<input type="checkbox"/> EG-Vogelschutzgeb.
Ausgleichsflächen	<input type="checkbox"/> Biosphärenreservat	<input type="checkbox"/> Nationalpark	<input type="checkbox"/>
NSG / ND / LSG	LSG Neuengamme [HH-2023 / Anteil: 100%]		
FFH-GEBIET			
Wasserschutzgebiet			

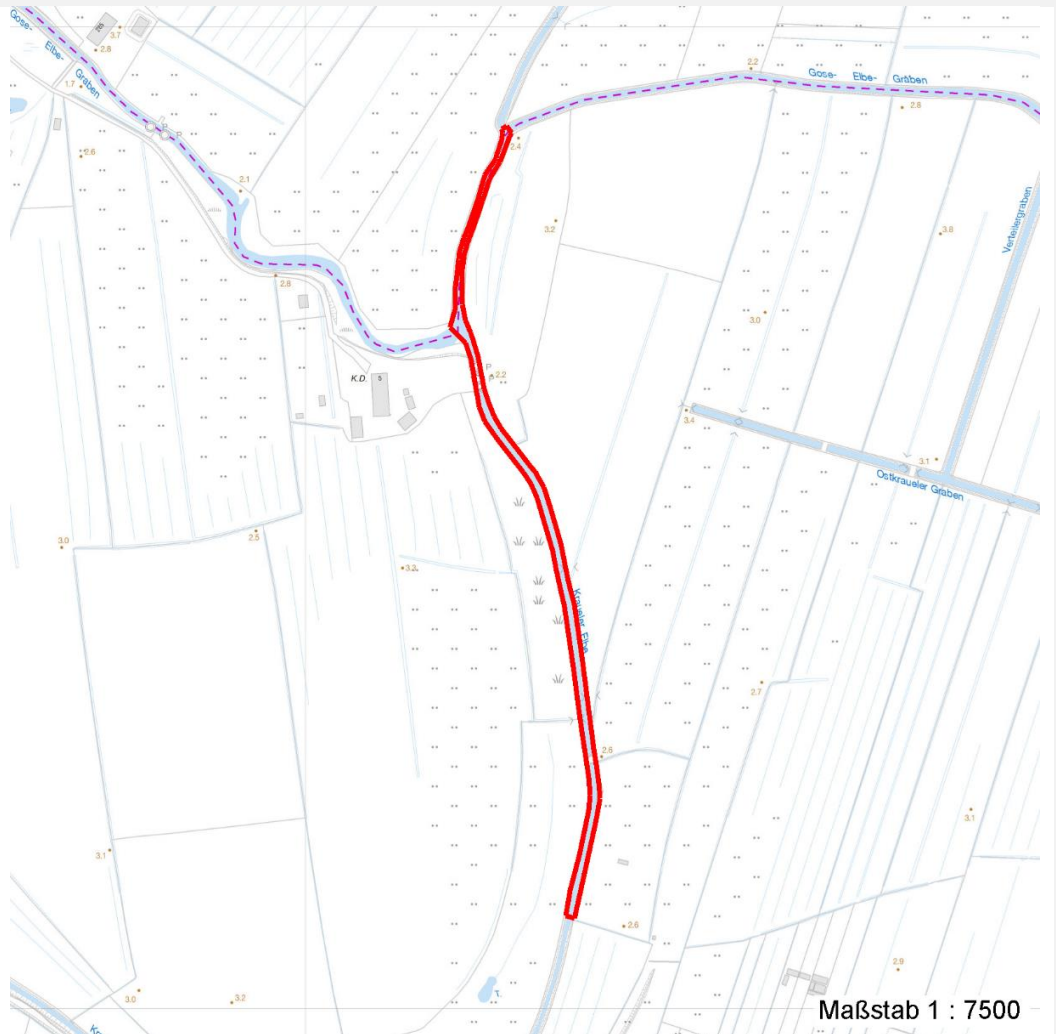
Erhebungsbogen

B

Projekt	Biotopkartierung Hamburg	Interne Nr.	66089
		DK5 DK5-GK	8018 8020
		DK5 - Name	Neuengamme-Ohe
Handlungsbedarf	Nein	Biotop-Nr. alt	57 108
Bearbeitung	RIN	Kartierung	06.09.2005
Räumliche Abbildung	Fläche	Fläche / Länge [m²/m]	7651,7788
Anzahl Abschnitte	1	Breite (lineare Abb.) [m]	

Räumliche Lage

Karte



Weitere Erhebungsbögen

Interne Nr.	Interne Nr. Zuordnung	DK5	Biotop-Nr.	Kartierung	Zuordnung	DK5 (GK)	Biotop-Nr. (alt)
66089	66104	8018	57	01.10.1997	K	8020	108
66089	89330	8018	57	06.10.2014	N		
66089	89330	8018	57	06.10.2014	K		

Zuordnung: N = nachfolgende Kartierung, K = weitere Kartierungen (zeitlich vorher oder nachher)

Foto

Interne Nr.	Index	Dateiname	Aufnahmerichtung
6186	0	8018_57_060905_1.JPG	

Weitere Angaben

Merkmal	Wert
---------	------

Auswertung

21.04.2020

Erhebungsbogen

B

Projekt	Biotopkartierung Hamburg	Interne Nr.	66089
		DK5 DK5-GK	8018 8020
Handlungsbedarf	Nein	DK5 - Name	Neuengamme-Ohe
Bearbeitung	RIN	Biotop-Nr. alt	57 108
Räumliche Abbildung	Fläche	Kartierung	06.09.2005
Anzahl Abschnitte	1	Fläche / Länge [m²/m]	7651,7788
		Breite (lineare Abb.) [m]	

Weitere Angaben

Merkmal	Wert
Gefährdung / Einflüsse	Gewässerbelastung
Wertgesichtspunkte	Bedeutung für den Biotopverbund
	Rest der ursprünglichen Naturlandschaft
Maßnahmen	Extensive Nutzung / Pflege - 1.3
	Pufferstreifen schaffen, Nährstoffeinträge vermindern - 2.15

Foto

Fotodatei	8018_57_060905_1.JPG	Fotodatei	
Bildbeschreibung		Bildbeschreibung	
Aufnahmerichtung		Aufnahmerichtung	



Teilflächenbeschreibung

Teilflächentyp		Teilflächen-Nr.	1
Biotoptyp	Wettern, Hauptgraben (2000)	Biotoptyp	FLH
- Zusatz		- gesetzl. Grundl.	
FFH-LRT		FFH-LRT	
Beschreibung		Entw.potential LRT	
		Hauptfläche	Ja
		Flächenanteil	100 %
		FFH-Unters.Fläche	Nein
		Saatgutfläche	Nein

Erhebungsbogen

B

Projekt	Biotopkartierung Hamburg		Interne Nr.	66089	
			DK5 DK5-GK	8018	8020
Handlungsbedarf	Nein		DK5 - Name	Neuengamme-Ohe	
Bearbeitung	RIN	Kopie	Biotop-Nr. alt	57	108
Räumliche Abbildung	Fläche		Kartierung	06.09.2005	
Anzahl Abschnitte	1		Fläche / Länge [m²/m]	7651,7788	
			Breite (lineare Abb.) [m]		

Zeigerwerte der Pflanzenartenliste (Auswertung)

Standort	Belichtung	halbsonnig	7,1
Boden	Feuchte	zeitweise wasserüberstaut	10,
			1
	Stickstoff (N)	mäßig stickstoffarm bis stickstoffreich	6,2
	Reaktion	neutral	6,8
Vegetation	Mahdverträglichkeit	schnittempfindlich bis mäßig schnittverträglich	4,3
Zeigerwerte	Futterwert	sehr geringwertiges Futter	2
	Wechselfeuchteanzeiger		0
	Giftpflanzen		0
	Überschw.anzeiger		2

Pflanzenartenliste

Gruppe / Pflanzenart	MS	M	W	Vs	St	PA	Ph	Sz	VS	V	G	cf	§	Rote Liste				
														HH	ND	SH	D	
Tracheobionta (Gefäßpflanzen)																		
Carex acuta (Schlank-Segge)	7	X		-														V
Elodea nuttallii (Nuttalls Wasserpest)	7	X		-														
Galium palustre (Sumpf-Labkraut)	7	X		-														
Glyceria maxima (Wasser-Schwaden)	7	X		-														
Juncus effusus (Flutter-Binse)	7	X		-														
Lemna gibba (Bucklige Wasserlinse)	7	X		-														
Lemna minor (Kleine Wasserlinse)	7	X		-														
Myriophyllum spicatum (Ähriges Tausendblatt)	7	X		-												3		V
Rumex hydrolapathum (Fluss-Ampfer)	7	X		-														
														Anzahl Rote Liste Arten		1	2	
										Anzahl Arten		9						

MS: Mengensystem; M: Mengenangabe, W: Bewertung der Art (FFH-Monitoring), Vs: Vegetationsschicht, St: Status, PA: Autor Phänologie; Ph: Phänologie, Sz: Soziabilität, VS: Vitalitätssystem; V: Vitalität, G: Geschlecht, cf: unsichere Bestimmung, §: Schutz nach BNatSchG, HH: Rote Liste Hamburg, Nds: Rote Liste Niedersachsen, SH: Rote Liste Schleswig-Holstein, D: Rote Liste Deutschland