

# Erhebungsbogen

**B**

<b>Projekt</b>	Biotopkartierung Hamburg		<b>Interne Nr.</b>	89332
			<b>DK5   DK5-GK</b>	<b>8018</b>
<b>Handlungsbedarf</b>	Nein		<b>DK5 - Name</b>	Neuengamme-Ohe
<b>Bearbeitung</b>	BRA	<b>Kopie</b>	<b>Biotop-Nr.   alt</b>	<b>575</b>
<b>Räumliche Abbildung</b>	Fläche	Nein	<b>Kartierung</b>	06.10.2014
<b>Anzahl Abschnitte</b>	1		<b>Fläche / Länge [m<sup>2</sup>/m]</b>	11057,0433
			<b>Breite (lineare Abb.) [m]</b>	

<b>Gesetzlicher Schutz</b>	<b>_ kein gesetzl. Schutz kein gesetzlich geschütztes Biotop</b>	<b>Schutz nur teilweise</b>	<b>Nein</b>
----------------------------	--	-----------------------------	-------------

<b>Gesamtbewertung</b>	5	Noch wertvoll, gut entwicklungsfähig
– <b>Alter</b>	5	Biotop mittleren Alters, 20 bis 50 Jahre
– <b>Belastungsgrad</b>	5	Flächenhaft mittlere oder örtlich starke Belastung
– <b>Ökolog. Funktion</b>	5	Bedeutung in einem Biotopkomplex, für den lokalen Biotopverbund oder als Puffer
– <b>Seltenheit</b>	5	Seltener Biotoptyp, floristisch stark verarmt, ohne seltener Pflges. od. verbr. artenreicher Biotoptyp

## Bestandsbeschreibung

Extensiv beweidete, feuchte Wiesenflächen mit noch flach erkennbarem Beet-Graben-Relief. Die Beetgräben (Teilfläche 2) sind nur rund 20 bis 30 cm in das Gelände eingemuldet, werden vollständig mit durchweidet, sind aber durch einen großen Bestand von Flatterbinse im Gelände zu erkennen, im Frühjahr vermutlich zeitweilig etwas wasserüberstaut. Die Beetrücken (Teilfläche 1) werden von dichter, grasreicher, blütenarmer Vegetation eingenommen, die mit einem hohen Anteil von Rotem Straußgras verfilzend und mäßig artenreich anzeigt, dass sie in der Vergangenheit nicht umgebrochen worden ist, dennoch aufgrund von vermutlich Düngung in der Vergangenheit ist die Vegetation eher artenarm und aufgrund der unausgeglichene Nutzung in der jüngeren Zeit stark verfilzt. Der Boden zwischen den Pflanzen ist stark horstig.

## Vorkommen an Biotoptypen

1	TF	Typ	HF	F.Anteil
2	BTYP	Biotoptyp	- gesetzl. Grundl.	
3	Zusatz	Zusatz zum Biotoptypen		
4	LRT	Lebensraumtyp		
1	1		Ja	90 %
2	GMZ	Sonstiges mesophiles Grünland (2000)		
1	2			10 %
2	FGV	Stark verlandeter, austrocknender Graben (2000)		

## Räumliche Lage

<b>Lagebeschreibung</b>	Östlich Kraueler Elbe			
<b>Nachbarnutzung/en</b>	Grünland, Gräben, Kraueler Elbe			
<b>Rechtswert (X)</b>	581289	<b>Hochwert (Y)</b>	5918011	
<b>Bezirk</b>	Bergedorf	<b>Naturraum</b>	Vier- und Marschlande (673.10)	
<b>Stadtteil (OT-Nr.)</b>	Kirchwerder (607)	<b>Gemarkung</b>	Neuengamme (610)	
<b>Digitaler Grünplan</b>	<input type="checkbox"/> <b>Hafengesamtgebiet</b>	<input type="checkbox"/> <b>Ramsargebiet</b>	<input type="checkbox"/> <b>EG-Vogelschutzgeb.</b>	<input type="checkbox"/>
<b>Ausgleichsflächen</b>	<input checked="" type="checkbox"/> <b>Biosphärenreservat</b>	<input type="checkbox"/> <b>Nationalpark</b>	<input type="checkbox"/>	
<b>NSG / ND / LSG</b>	LSG Neuengamme [ HH-2023 / Anteil: 100% ]			
<b>FFH-GEBIET</b>				
<b>Wasserschutzgebiet</b>				

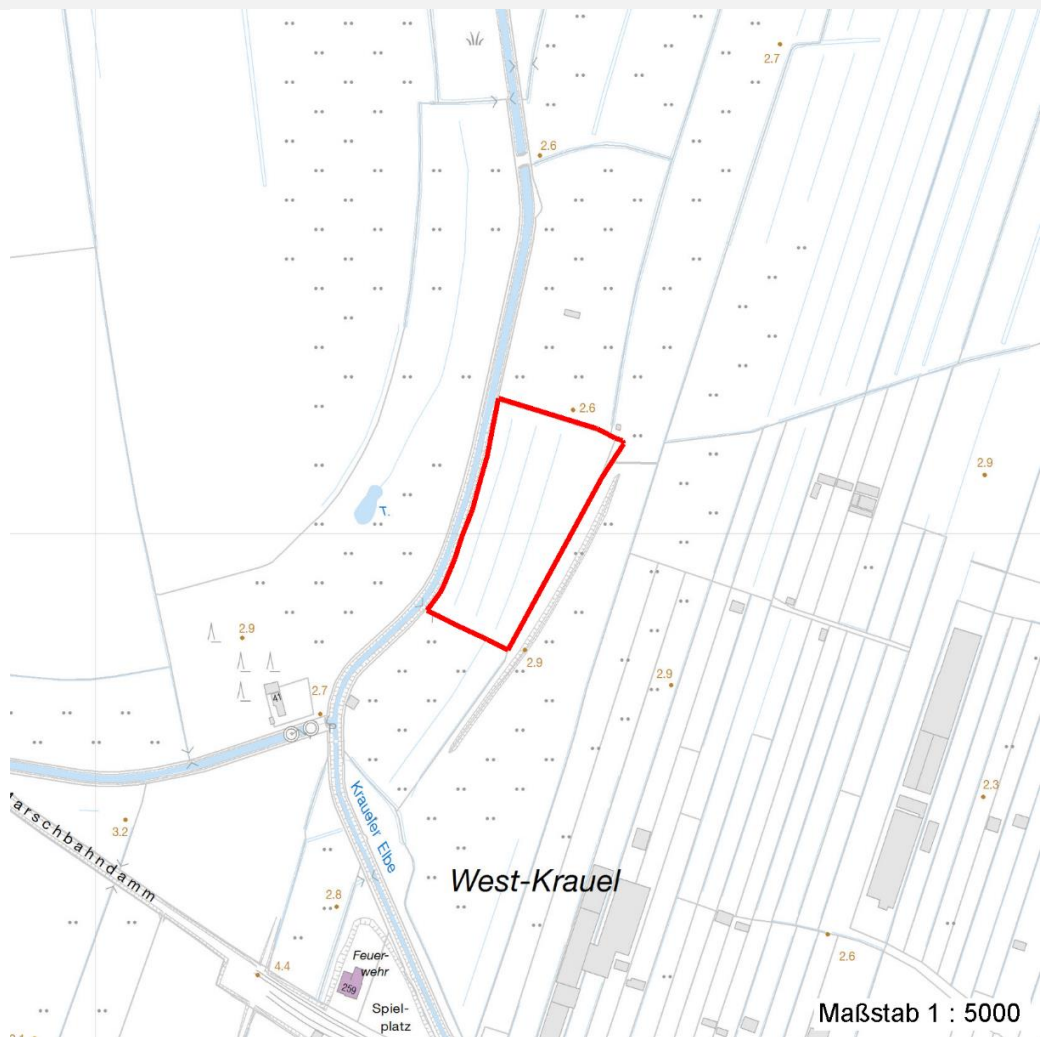
# Erhebungsbogen

**B**

<b>Projekt</b>	Biotopkartierung Hamburg		<b>Interne Nr.</b>	89332
			<b>DK5   DK5-GK</b>	<b>8018</b>
<b>Handlungsbedarf</b>	Nein		<b>DK5 - Name</b>	Neuengamme-Ohe
<b>Bearbeitung</b>	BRA	<b>Kopie</b>	Nein	<b>Biotop-Nr.   alt</b>
<b>Räumliche Abbildung</b>	Fläche		<b>Kartierung</b>	06.10.2014
<b>Anzahl Abschnitte</b>	1		<b>Fläche / Länge [m²/m]</b>	11057,0433
			<b>Breite (lineare Abb.) [m]</b>	

## Räumliche Lage

Karte



## Weitere Erhebungsbögen

Interne Nr.	Interne Nr. Zuordnung	DK5	Biotop-Nr.	Kartierung	Zuordnung	DK5 (GK)	Biotop-Nr. (alt)
89332	66100	8018	6	03.08.2007	<	8018	10080

Zuordnung: N = nachfolgende Kartierung, K = weitere Kartierungen (zeitlich vorher oder nachher)

## Foto

Interne Nr.	Index	Dateiname	Aufnahmerichtung
39964	0	8018_575_061014_1.JPG	
39965	0	8018_575_061014_2.JPG	

## Weitere Angaben

Merkmal	Wert
<b>Auswertung</b>	
Gefährdung / Einflüsse	Dauerhafte Beweidung einer nicht ganz trittfesten Feuchtfläche, Ruderalisierung

# Erhebungsbogen

**B**

<b>Projekt</b>	Biotopkartierung Hamburg	<b>Interne Nr.</b>	89332
		<b>DK5   DK5-GK</b>	<b>8018</b>
<b>Handlungsbedarf</b>	Nein	<b>DK5 - Name</b>	Neuengamme-Ohe
<b>Bearbeitung</b>	BRA	<b>Biotop-Nr.   alt</b>	<b>575</b>
<b>Räumliche Abbildung</b>	Fläche	<b>Kartierung</b>	06.10.2014
<b>Anzahl Abschnitte</b>	1	<b>Fläche / Länge [m<sup>2</sup>/m]</b>	11057,0433
		<b>Breite (lineare Abb.) [m]</b>	

## Weitere Angaben

Merkmal	Wert
Wertgesichtspunkte	Noch mäßig artenreich, feuchtes Standortpotential, Entwicklungsmöglichkeiten für Feuchtwiese
Maßnahmen	Die Flächen sollten etwas vernässt werden, anschließend sollte ausschließlich eine Mähwiesennutzung stattfinden; langfristig eventuell Anreicherung des Arteninventars

## Foto

**Fotodatei** 8018\_575\_061014\_1.JPG  
**Bildbeschreibung**  
**Aufnahmerichtung**



**Fotodatei** 8018\_575\_061014\_2.JPG  
**Bildbeschreibung**  
**Aufnahmerichtung**



## Teilflächenbeschreibung

<b>Teilflächentyp</b>	Sonstiges mesophiles Grünland (2000)	<b>Teilflächen-Nr.</b>	1
<b>Biotoptyp</b>		<b>Biotoptyp</b>	GMZ
- <b>Zusatz</b>		- <b>gesetzl. Grundl.</b>	
<b>FFH-LRT</b>		<b>FFH-LRT</b>	
<b>Beschreibung</b>		<b>Entw.potential LRT</b>	
		<b>Hauptfläche</b>	Ja
		<b>Flächenanteil</b>	90 %
		<b>FFH-Unters.Fläche</b>	Nein
		<b>Saatgutfläche</b>	Nein

# Erhebungsbogen

**B**

<b>Projekt</b>	Biotopkartierung Hamburg	<b>Interne Nr.</b>	89332
		<b>DK5   DK5-GK</b>	<b>8018</b>
<b>Handlungsbedarf</b>	Nein	<b>DK5 - Name</b>	Neuengamme-Ohe
<b>Bearbeitung</b>	BRA	<b>Biotop-Nr.   alt</b>	<b>575</b>
<b>Räumliche Abbildung</b>	Fläche	<b>Kartierung</b>	06.10.2014
<b>Anzahl Abschnitte</b>	1	<b>Fläche / Länge [m<sup>2</sup>/m]</b>	11057,0433
		<b>Breite (lineare Abb.) [m]</b>	

## Weitere Angaben

Merkmal	Wert
<b>Boden</b>	
Feuchte	6 - mäßig feucht und wechselfeucht
Reaktion	5 - mäßig sauer
Stickstoffgehalt	5 - mäßig stickstoffarm
<b>Standort, Relief</b>	
Belichtung	7 - halbsonnig
<b>Veg. - Zeigerwerte</b>	
Mahdverträglichkeit	6 - mäßig bis gut schnittverträglich (erster Schnitt nicht vor Mitte Juni)
Futterwert	4 - mäßige Futterqualität
Anz. Giftpflanzen	1
Anz. Wechselfeuchtezeiger	4
Anz. Überschwemmungsz.	1
Anz. Magerkeitszeiger (N < 4)	3
Anteil Magerkeitszeiger (N < 4)	10 %
<b>Veg. - Soziologie</b>	
BfN Schlüssel	21.0.01 - Agrostietalia stoloniferae (Flut- und Feuchtpionierassen) 30.0.02.03 - Cynosurion (Weidelgras-Kammgrasweiden)

## Zeigerwerte der Pflanzenartenliste (Auswertung)

<b>Standort</b>	<b>Belichtung</b>	halbsonnig	7
<b>Boden</b>	<b>Feuchte</b>	mäßig feucht und wechselfeucht	6,1
	<b>Stickstoff (N)</b>	mäßig stickstoffarm	5,3
	<b>Reaktion</b>	mäßig sauer	5
<b>Vegetation</b>	<b>Mahdverträglichkeit</b>	mäßig bis gut schnittverträglich (erster Schnitt nicht vor Mitte Juni)	6,3
<b>Zeigerwerte</b>	<b>Futterwert</b>	ausreichende Futterqualität	4,7
	<b>Wechselfeuchteanzeiger</b>		4
	<b>Giftpflanzen</b>		1
	<b>Überschw.anzeiger</b>		1

## Pflanzenartenliste

Gruppe / Pflanzenart	MS	M	W	Vs	St	PA	Ph	Sz	VS	V	G	cf	Rote Liste			
													§	HH	ND	SH
<b>Tracheobionta (Gefäßpflanzen)</b>																
Agrostis capillaris (Rotes Straußgras)	7	h		-	-											
Alopecurus pratensis (Wiesen-Fuchsschwanz)	7	z		-	-											
Betula pendula (Hänge-Birke)	7	z		-	-											
Calamagrostis epigejos (Land-Reitgras)	7	z		-	-											
Carex hirta (Behaarte Segge)	7	z		-	-											
Cerastium holosteoides (Gewöhnliches Hornkraut)	7	w		-	-											
Cirsium arvense (Acker-Kratzdistel)	7	z		-	-											
Dactylis glomerata (Wiesen-Knäuelgras)	7	w		-	-											
Equisetum palustre (Sumpf-Schachtelhalm)	7	z		-	-											
Festuca rubra (Rot-Schwingel)	7	z		-	-											
Galeopsis tetrahit (Gewöhnlicher Hohlzahn)	7	w		-	-											
Holcus lanatus (Wolliges Honiggras)	7	z		-	-											

# Erhebungsbogen

**B**

<b>Projekt</b>	Biotopkartierung Hamburg	<b>Interne Nr.</b>	89332
		<b>DK5   DK5-GK</b>	<b>8018</b>
<b>Handlungsbedarf</b>	Nein	<b>DK5 - Name</b>	Neuengamme-Ohe
<b>Bearbeitung</b>	BRA	<b>Biotop-Nr.   alt</b>	<b>575</b>
<b>Räumliche Abbildung</b>	Fläche	<b>Kartierung</b>	06.10.2014
<b>Anzahl Abschnitte</b>	1	<b>Fläche / Länge [m<sup>2</sup>/m]</b>	11057,0433
		<b>Breite (lineare Abb.) [m]</b>	

## Pflanzenartenliste

Gruppe / Pflanzenart	MS	M	W	Vs	St	PA	Ph	Sz	VS	V	G	cf	Rote Liste					
													§	HH	ND	SH	D	
Holcus mollis (Weiches Honiggras)	7	w		-	-													
Juncus effusus (Flutter-Binse)	7	w		-	-													
Lathyrus pratensis (Wiesen-Platterbse)	7	w		-	-													
Lolium perenne (Ausdauerndes Weidelgras)	7	w		-	-													
Lotus pedunculatus (Sumpf-Hornklee)	7	w		-	-													V
Persicaria amphibia (Wasser-Knöterich)	7	w		-	-													
Phleum pratense (Wiesen-Lieschgras)	7	z		-	-													
Plantago lanceolata (Spitz-Wegerich)	7	z		-	-													
Poa pratensis (Wiesen-Rispengras)	7	w		-	-													
Poa trivialis (Gewöhnliches Rispengras)	7	z		-	-													
Quercus robur (Stiel-Eiche)	7	w		-	-													
Ranunculus acris (Scharfer Hahnenfuß)	7	z		-	-													
Ranunculus repens (Kriechender Hahnenfuß)	7	w		-	-													
Rumex acetosa (Großer Sauerampfer)	7	z		-	-													
Rumex crispus (Krauser Ampfer)	7	w		-	-													
Salix alba (Silber-Weide)	7	w		-	-													
Trifolium pratense (Rot-Klee)	7	w		-	-													
Trifolium repens (Weiß-Klee)	7	z		-	-													
Urtica dioica (Große Brennnessel)	7	w		-	-													
Vicia sepium (Zaun-Wicke)	7	w		-	-													
Vicia tetrasperma (Viersamige Wicke)	7	w		-	-													
<b>Anzahl Rote Liste Arten</b>													<b>1</b>					
<b>Anzahl Arten</b>													<b>33</b>					

MS: Mengensystem; M: Mengenangabe, W: Bewertung der Art (FFH-Monitoring), Vs: Vegetationsschicht, St: Status, PA: Autor Phänologie; Ph: Phänologie, Sz: Soziabilität, VS: Vitalitätssystem; V: Vitalität, G: Geschlecht, cf: unsichere Bestimmung, §: Schutz nach BNatSchG, HH: Rote Liste Hamburg, Nds: Rote Liste Niedersachsen, SH: Rote Liste Schleswig-Holstein, D: Rote Liste Deutschland

## Teilflächenbeschreibung

<b>Teilflächentyp</b>		<b>Teilflächen-Nr.</b>	2
<b>Biotoptyp</b>	Stark verlandeter, austrocknender Graben (2000)	<b>Biotoptyp</b>	FGV
- <b>Zusatz</b>		- <b>gesetzl. Grundl.</b>	
<b>FFH-LRT</b>		<b>FFH-LRT</b>	
<b>Beschreibung</b>		<b>Entw.potential LRT</b>	
		<b>Hauptfläche</b>	
		<b>Flächenanteil</b>	10 %
		<b>FFH-Unters.Fläche</b>	Nein
		<b>Saatgutfläche</b>	Nein

# Erhebungsbogen

**B**

<b>Projekt</b>	Biotopkartierung Hamburg		<b>Interne Nr.</b>	89332
			<b>DK5   DK5-GK</b>	<b>8018</b>
<b>Handlungsbedarf</b>	Nein		<b>DK5 - Name</b>	Neuengamme-Ohe
<b>Bearbeitung</b>	BRA	<b>Kopie</b>	<b>Biotop-Nr.   alt</b>	<b>575</b>
<b>Räumliche Abbildung</b>	Fläche	Nein	<b>Kartierung</b>	06.10.2014
<b>Anzahl Abschnitte</b>	1		<b>Fläche / Länge [m<sup>2</sup>/m]</b>	11057,0433
			<b>Breite (lineare Abb.) [m]</b>	

## Zeigerwerte der Pflanzenartenliste (Auswertung)

<b>Standort</b>	<b>Belichtung</b>	sonnig	7,7
<b>Boden</b>	<b>Feuchte</b>	feucht	7,3
	<b>Stickstoff (N)</b>	mäßig bis stickstoffarm	4,3
	<b>Reaktion</b>	sauer	3,5
<b>Vegetation</b>	<b>Mahdverträglichkeit</b>	mäßig schnittverträglich (erster Schnitt nicht vor 1. Juli)	4,7
<b>Zeigerwerte</b>	<b>Futterwert</b>	sehr geringwertiges Futter	1,5
	<b>Wechselfeuchteanzeiger</b>		8
	<b>Giftpflanzen</b>		1
	<b>Überschw.anzeiger</b>		2

## Pflanzenartenliste

Gruppe / Pflanzenart	MS	M	W	Vs	St	PA	Ph	Sz	VS	V	G	cf	§	Rote Liste							
														HH	ND	SH	D				
<b>Tracheobionta (Gefäßpflanzen)</b>																					
Agrostis canina (Hunds-Straußgras)	7	w		-	-										3		3				
Agrostis stolonifera (Ausläufer-Straußgras)	7	z		-	-																
Carex acuta (Schlank-Segge)	7	w		-	-													V			
Carex hirta (Behaarte Segge)	7	w		-	-																
Carex leporina (Hasenfuß-Segge)	7	w		-	-																
Carex nigra (Wiesen-Segge)	7	w		-	-										V			V			
Carex x elytroides (Bastard-Segge)	7	w		-	-													V	D		
Equisetum palustre (Sumpf-Schachtelhalm)	7	z		-	-																
Glyceria fluitans (Flutender Schwaden)	7	z		-	-																
Holcus lanatus (Wolliges Honiggras)	7	w		-	-																
Juncus articulatus (Glieder-Binse)	7	w		-	-																
Juncus effusus (Flatter-Binse)	7	d		-	-																
Lotus pedunculatus (Sumpf-Hornklee)	7	z		-	-														V		
Lysimachia nummularia (Pfennigkraut)	7	w		-	-																
Lythrum salicaria (Blut-Weiderich)	7	w		-	-																
Persicaria amphibia (Wasser-Knöterich)	7	w		-	-																
Ranunculus repens (Kriechender Hahnenfuß)	7	w		-	-																
Rumex crispus (Krauser Ampfer)	7	w		-	-																
Rumex obtusifolius (Stumpfblätriger Ampfer)	7	w		-	-																
Urtica dioica (Große Brennessel)	7	w		-	-																
														<b>Anzahl Rote Liste Arten</b>				<b>2</b>	<b>5</b>	<b>1</b>	
														<b>Anzahl Arten</b>				<b>20</b>			

MS: Mengensystem; M: Mengenangabe, W: Bewertung der Art (FFH-Monitoring), Vs: Vegetationsschicht, St: Status, PA: Autor Phänologie; Ph: Phänologie, Sz: Soziabilität, VS: Vitalitätssystem; V: Vitalität, G: Geschlecht, cf: unsichere Bestimmung, §: Schutz nach BNatSchG, HH: Rote Liste Hamburg, Nds: Rote Liste Niedersachsen, SH: Rote Liste Schleswig-Holstein, D: Rote Liste Deutschland