

Erhebungsbogen

B

Projekt	Biotopkartierung Hamburg		Interne Nr.	89299
			DK5 DK5-GK	8018
Handlungsbedarf	Nein		DK5 - Name	Neuengamme-Ohe
Bearbeitung	BRA	Kopie	Biotop-Nr. alt	550
Räumliche Abbildung	Linie	Nein	Kartierung	06.10.2014
Anzahl Abschnitte	1		Fläche / Länge [m²/m]	377,74
			Breite (lineare Abb.) [m]	5

Gesetzlicher Schutz	_ kein gesetzl. Schutz kein gesetzlich geschütztes Biotop	Schutz nur teilweise	Nein
----------------------------	------------------------------------------------------------------	-----------------------------	-------------

Gesamtbewertung	5	Noch wertvoll, gut entwicklungsfähig
– Alter	5	Biotop mittleren Alters, 20 bis 50 Jahre
– Belastungsgrad	5	Flächenhaft mittlere oder örtlich starke Belastung
– Ökolog. Funktion	6	Hohe Bedeutung in einem Biotopkomplex, für den lokalen Biotopverbund oder als Puffer
– Seltenheit	5	Seltener Biotoptyp, floristisch stark verarmt, ohne seltener Pflges. od. verbr. artenreicher Biotoptyp

Bestandsbeschreibung

Eutropher Grenzgraben, offenbar in jüngerer Zeit unterhalten, in der Vorkartierung als verlandet kartiert, jedoch mit offener Wasserfläche, die im Süden über 2 m Breite erreicht, im Norden häufig nur um 1 m breit ist. Nach Norden zu verschwindet der Graben nahezu vollständig, wird mehr und mehr überwachsen von nitrophytischen Röhrichten aus Rohrglanzgras, Wasserschwaden, Rohrkolben, Schilf und Igelkolben, durchsetzt von einzelnen Arten der feuchten Hochstaudenfluren. Die Wasserfläche liegt rund 0,5 m unter dem benachbarten Gelände, die angrenzenden Flächen werden als Grünland aber erst seit kurzer Zeit genutzt, zuvor als Acker oder Gartenbauflächen. Die Wasserfläche ist um 10 bis 20 cm tief, mit Faulschlamm am Gewässergrund. Submerse Vegetation ist nicht erkennbar, die Oberfläche wird vollständig von verschiedenen Wasserlinsenarten bedeckt und ausgeschattet. Insgesamt nur mäßig artenreich, als Laichgewässr für Amphibien eventuell in Teilen geeignet. Der Graben liegt größtenteils sonnig, im Norden ist ein kürzerer Abschnitt von Schwarzerlen überschattet. Die Röhrichte sind insgesamt recht hochwüchsig. Hohe Anteile von Seggen deuten ein Niedermoorpotential an.

Vorkommen an Biotoptypen

1	TF	Typ	HF	F.Anteil
2	BTYP	Biotoptyp	- gesetzl. Grundl.	
3	Zusatz	Zusatz zum Biotoptypen		
4	LRT	Lebensraumtyp		
1	1		Ja	100 %
2	FGR	Nährstoffreicher Graben mit Stillgewässercharakter (2000)		
3	gr	Röhricht-Typ (gr)		

Räumliche Lage

Lagebeschreibung	Südlich Ostkraueler Graben, östlich Kraueler Elbe			
Nachbarnutzung/en	Grünland			
Rechtswert (X)	581681	Hochwert (Y)	5918319	
Bezirk	Bergedorf	Naturraum	Vier- und Marschlande (673.10)	
Stadtteil (OT-Nr.)	Kirchwerder (607)	Gemarkung	Ost-Krauel (612)	
Digitaler Grünplan	<input type="checkbox"/> Hafengesamtgebiet	<input type="checkbox"/> Ramsargebiet	<input type="checkbox"/> EG-Vogelschutzgeb.	<input type="checkbox"/>
Ausgleichsflächen	<input type="checkbox"/> Biosphärenreservat	<input type="checkbox"/> Nationalpark	<input type="checkbox"/>	
NSG / ND / LSG	LSG Ost-Krauel [HH-2030 / Anteil: 100%]			
FFH-GEBIET				
Wasserschutzgebiet				

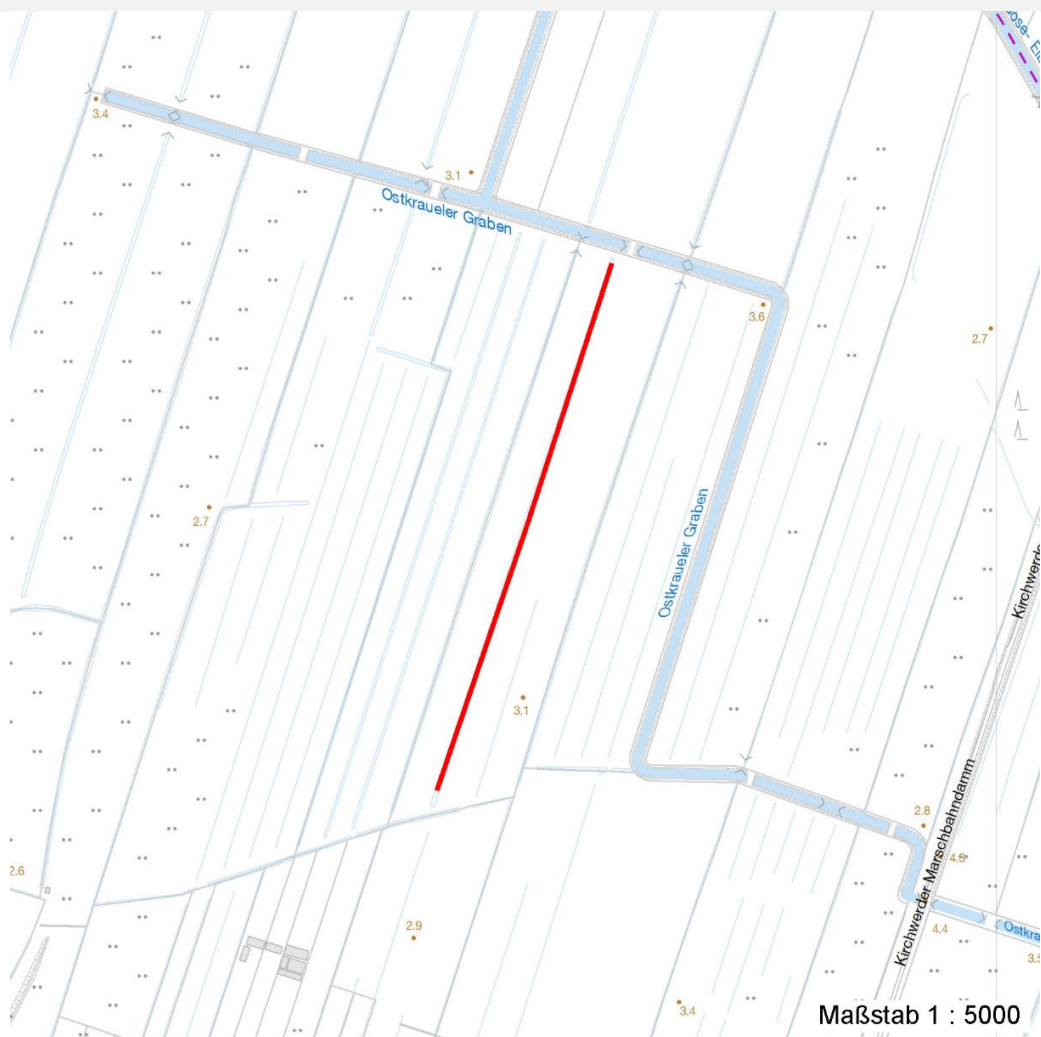
Erhebungsbogen

B

Projekt	Biotopkartierung Hamburg	Interne Nr.	89299
		DK5 DK5-GK	8018
Handlungsbedarf	Nein	DK5 - Name	Neuengamme-Ohe
Bearbeitung	BRA	Biotop-Nr. alt	550
Räumliche Abbildung	Linie	Kartierung	06.10.2014
Anzahl Abschnitte	1	Fläche / Länge [m²/m]	377,74
		Breite (lineare Abb.) [m]	5

Räumliche Lage

Karte



Foto

Interne Nr.	Index	Dateiname	Aufnahmerichtung
39939	0	8018_550_061014_1.JPG	

Weitere Angaben

Merkmal	Wert
Auswertung	
Gefährdung / Einflüsse	Deutlich eutroph geprägt, vermutlich aufgrund der früheren Intensivnutzungen in der Nachbarschaft, auch vom Arteninventar her deutlich verarmt.
Wertgesichtspunkte	Derzeit Dauergewässer mit dauerhafter Wasserfläche, die eventuell für Fische und Amphibien geeignet ist, positive Entwicklungstendenzen.
Maßnahmen	Graben eventuell in den nächsten Jahren noch einmal entschlammen, Wasserstand möglichst dauerhaft auf hohem Niveau stabil halten, angrenzende Nutzung weiterhin möglichst extensiv betreiben.

Größe

21.04.2020

Erhebungsbogen

B

Projekt	Biotopkartierung Hamburg	Interne Nr.	89299
		DK5 DK5-GK	8018
Handlungsbedarf	Nein	DK5 - Name	Neuengamme-Ohe
Bearbeitung	BRA	Biotop-Nr. alt	550
Räumliche Abbildung	Linie	Kartierung	06.10.2014
Anzahl Abschnitte	1	Fläche / Länge [m²/m]	377,74
		Breite (lineare Abb.) [m]	5

Weitere Angaben

Merkmal	Wert
Breite	5.00 m

Foto

Fotodatei	8018_550_061014_1.JPG	Fotodatei	
Bildbeschreibung		Bildbeschreibung	
Aufnahmerichtung		Aufnahmerichtung	



Teilflächenbeschreibung

Teilflächentyp		Teilflächen-Nr.	1
Biotoptyp	Nährstoffreicher Graben mit Stillgewässercharakter (2000)	Biotoptyp	FGR
- Zusatz	Röhricht-Typ (gr)	- gesetzl. Grundl.	
FFH-LRT		FFH-LRT	
Beschreibung		Entw.potential LRT	
		Hauptfläche	Ja
		Flächenanteil	100 %
		FFH-Unters.Fläche	Nein
		Saatgutfläche	Nein

Erhebungsbogen

B

Projekt	Biotopkartierung Hamburg	Interne Nr.	89299
		DK5 DK5-GK	8018
Handlungsbedarf	Nein	DK5 - Name	Neuengamme-Ohe
Bearbeitung	BRA	Biotop-Nr. alt	550
Räumliche Abbildung	Linie	Kartierung	06.10.2014
Anzahl Abschnitte	1	Fläche / Länge [m²/m]	377,74
		Breite (lineare Abb.) [m]	5

Weitere Angaben

Merkmal	Wert
Boden	
Feuchte	10 - zeitweise wasserüberstaut
Reaktion	7 - neutral
Stickstoffgehalt	6 - mäßig stickstoffarm bis stickstoffreich
Gewässer	
pH-Wert	6,5
Standort, Relief	
Belichtung	7 - halbsonnig
Zusätze - Btyp	gr - Röhrlicht-Typ
Veg. - Zeigerwerte	
Anz. Wechselfeuchtezeiger	2
Anz. Überschwemmungsz.	5
Anz. Magerkeitszeiger (N < 4)	1
Anteil Magerkeitszeiger (N < 4)	0 %
Veg. - Soziologie	
BfN Schlüssel	01.0.01.01 - Lemnion minoris (Wasserlinsendecken) 27.0.01 - Phragmitetalia (Röhrlichte und Großseggenrieder)

Zeigerwerte der Pflanzenartenliste (Auswertung)

Standort	Belichtung	halbsonnig	7,2
Boden	Feuchte	zeitweise wasserüberstaut	10,
			2
	Stickstoff (N)	mäßig stickstoffarm bis stickstoffreich	5,9
	Reaktion	neutral	6,7
Vegetation	Mahdverträglichkeit	mäßig schnittverträglich (erster Schnitt nicht vor 1. Juli)	4,6
Zeigerwerte	Futterwert	fast wertloses Futter	1,4
	Wechselfeuchteanzeiger		2
	Giftpflanzen		2
	Überschw.anzeiger		5

Pflanzenartenliste

Gruppe / Pflanzenart	MS	M	W	Vs	St	PA	Ph	Sz	VS	V	G	cf	Rote Liste					
													§	HH	ND	SH	D	
Tracheobionta (Gefäßpflanzen)																		
Alnus glutinosa (Schwarz-Erle)	7	w		-	-													
Carex acuta (Schlank-Segge)	7	h		-	-													V
Carex pseudocyperus (Scheinzyper-Segge)	7	w		-	-													
Equisetum palustre (Sumpf-Schachtelhalm)	7	w		-	-													
Filipendula ulmaria (Mädesüß)	7	w		-	-													
Galium palustre (Sumpf-Labkraut)	7	w		-	-													
Iris pseudacorus (Gelbe Schwertlilie)	7	z		-	-													b
Juncus effusus (Flutter-Binse)	7	z		-	-													
Lathyrus pratensis (Wiesen-Platterbse)	7	w		-	-													
Lemna gibba (Bucklige Wasserlinse)	7	h		-	-													
Lemna minor (Kleine Wasserlinse)	7	h		-	-													
Lemna trisulca (Dreifurchige Wasserlinse)	7	h		-	-													V

Erhebungsbogen

B

Projekt	Biotopkartierung Hamburg	Interne Nr.	89299
		DK5 DK5-GK	8018
Handlungsbedarf	Nein	DK5 - Name	Neuengamme-Ohe
Bearbeitung	BRA	Biotop-Nr. alt	550
Räumliche Abbildung	Linie	Kartierung	06.10.2014
Anzahl Abschnitte	1	Fläche / Länge [m²/m]	377,74
		Breite (lineare Abb.) [m]	5

Pflanzenartenliste

Gruppe / Pflanzenart	MS	M	W	Vs	St	PA	Ph	Sz	VS	V	G	cf	Rote Liste						
													§	HH	ND	SH	D		
Lysimachia vulgaris (Gewöhnlicher Gilbweiderich)	7	w		-	-														
Phalaris arundinacea (Rohr-Glanzgras)	7	z		-	-														
Sparganium erectum (Ästiger Igelkolben)	7	z		-	-														
Typha latifolia (Breitblättriger Rohrkolben)	7	z		-	-														
Anzahl Rote Liste Arten													1	1					
Anzahl Arten													16						

MS: Mengensystem; M: Mengenangabe, W: Bewertung der Art (FFH-Monitoring), Vs: Vegetationsschicht, St: Status, PA: Autor Phänologie; Ph: Phänologie, Sz: Soziabilität, VS: Vitalitätssystem; V: Vitalität, G: Geschlecht, cf: unsichere Bestimmung, §: Schutz nach BNatSchG, HH: Rote Liste Hamburg, Nds: Rote Liste Niedersachsen, SH: Rote Liste Schleswig-Holstein, D: Rote Liste Deutschland