

Erhebungsbogen

B

Projekt	Biotopkartierung Hamburg	Interne Nr.	66047
		DK5 DK5-GK	8018 8020
Handlungsbedarf	Nein	DK5 - Name	Neuengamme-Ohe
Bearbeitung	RIN	Biotop-Nr. alt	43 85
Räumliche Abbildung	Fläche	Kartierung	06.09.2005
Anzahl Abschnitte	1	Fläche / Länge [m²/m]	15348,4526
		Breite (lineare Abb.) [m]	

Gesetzlicher Schutz	_ kein gesetzl. Schutz kein gesetzlich geschütztes Biotop	Schutz nur teilweise	Nein
----------------------------	--	-----------------------------	-------------

Gesamtbewertung	6 Wertvoll
------------------------	------------

- Alter
- Belastungsgrad
- Ökolog. Funktion
- Seltenheit

Bestandsbeschreibung

Riepenburger Schöpfwerksgraben: Die Böschungen des Hauptgrabens sind mit gemähten Grasfluren bewachsen oder, nördlich des Kirchwerder Hauptdeichs, mit Gehölzen bepflanzt. Nur im unteren Böschungsbereich findet sich eine gewässertypische Ufervegetation. Das Wasser war zum Kartierzeitpunkt stark getrübt und wies eine relativ starke Strömung auf.

Vorkommen an Biotoptypen

1	TF	Typ	HF	F.Anteil
2	BTYP	Biotoptyp	- gesetzl. Grundl.	
3	Zusatz	Zusatz zum Biotoptypen		
4	LRT	Lebensraumtyp		
1	1		Ja	100 %
2	FLR	Nährstoffreicher Graben mit Fließgewässercharakter (2000)		

Räumliche Lage

Lagebeschreibung	nördlich und südlich des Kirchwerder Hausdeichs		
Nachbarnutzung/en	Gartenbau, Grünland, Acker		
Rechtswert (X)	580213	Hochwert (Y)	5918840
Bezirk	Bergedorf	Naturraum	Vier- und Marschlande (673.10)
Stadtteil (OT-Nr.)	Kirchwerder (607)	Gemarkung	Kirchwerder (607)
Digitaler Grünplan	<input type="checkbox"/> Hafengesamtgebiet	<input type="checkbox"/> Ramsargebiet	<input type="checkbox"/> EG-Vogelschutzgeb.
Ausgleichsflächen	<input type="checkbox"/> Biosphärenreservat	<input type="checkbox"/> Nationalpark	<input type="checkbox"/>
NSG / ND / LSG	LSG Kirchwerder [HH-2017 / Anteil: 39%]		
FFH-GEBIET			
Wasserschutzgebiet			

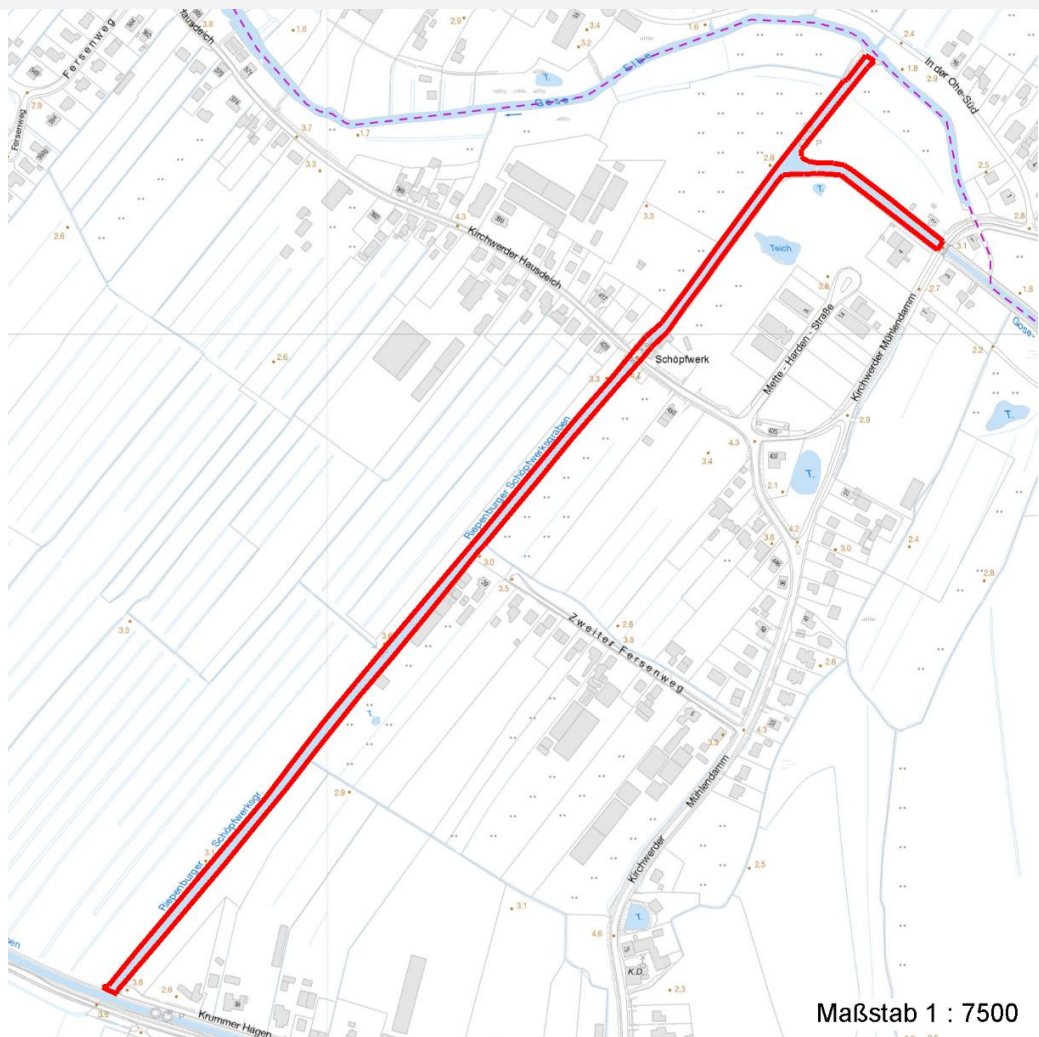
Erhebungsbogen

B

Projekt	Biotopkartierung Hamburg	Interne Nr.	66047
		DK5 DK5-GK	8018 8020
		DK5 - Name	Neuengamme-Ohe
Handlungsbedarf	Nein	Biotop-Nr. alt	43 85
Bearbeitung	RIN	Kartierung	06.09.2005
Räumliche Abbildung	Fläche	Fläche / Länge [m²/m]	15348,4526
Anzahl Abschnitte	1	Breite (lineare Abb.) [m]	

Räumliche Lage

Karte



Weitere Erhebungsbögen

Interne Nr.	Interne Nr. Zuordnung	DK5	Biotop-Nr.	Kartierung	Zuordnung	DK5 (GK)	Biotop-Nr. (alt)
66047	66073	8018	43	01.10.1997	K	8020	85
66047	89398	8018	613	15.10.2014	N		

Zuordnung: N = nachfolgende Kartierung, K = weitere Kartierungen (zeitlich vorher oder nachher)

Foto

Interne Nr.	Index	Dateiname	Aufnahmerichtung
5828	0	8018_43_060905_1.JPG	
54954	0	8018_43_060905_2.JPG	
54955	0	8018_43_060905_3.JPG	

Erhebungsbogen

B

Projekt	Biotopkartierung Hamburg		Interne Nr.	66047	
			DK5 DK5-GK	8018	8020
Handlungsbedarf	Nein		DK5 - Name	Neuengamme-Ohe	
Bearbeitung	RIN	Kopie	Nein	Biotop-Nr. alt	43 85
Räumliche Abbildung	Fläche		Kartierung	06.09.2005	
Anzahl Abschnitte	1		Fläche / Länge [m²/m]	15348,4526	
			Breite (lineare Abb.) [m]		

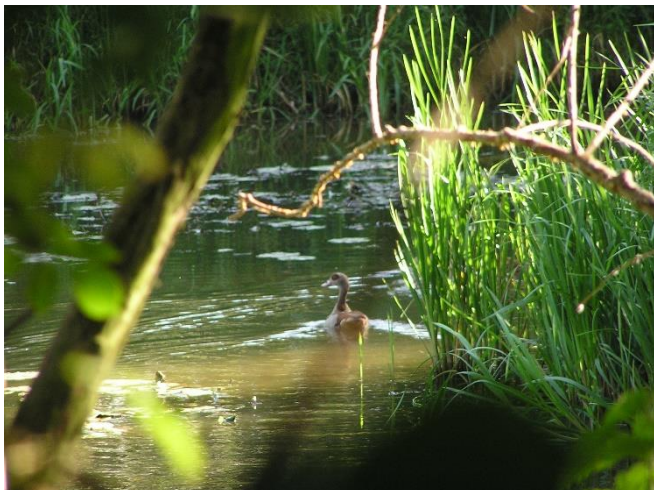
Weitere Angaben

Merkmal	Wert
Auswertung	
Gefährdung / Einflüsse	Gewässerbelastung
Wertgesichtspunkte	Bedeutung für den Biotopverbund
	Landschaftstypischer Biotop
Maßnahmen	Pufferstreifen schaffen, Nährstoffeinträge vermindern - 2.15

Foto

Fotodatei 8018_43_060905_3.JPG
Bildbeschreibung k.A.
Aufnahmerichtung

Fotodatei
Bildbeschreibung
Aufnahmerichtung



Foto

Fotodatei 8018_43_060905_1.JPG
Bildbeschreibung
Aufnahmerichtung

Fotodatei 8018_43_060905_2.JPG
Bildbeschreibung k.A.
Aufnahmerichtung



Erhebungsbogen

B

Projekt	Biotopkartierung Hamburg	Interne Nr.	66047
		DK5 DK5-GK	8018 8020
Handlungsbedarf	Nein	DK5 - Name	Neuengamme-Ohe
Bearbeitung	RIN	Biotop-Nr. alt	43 85
Räumliche Abbildung	Fläche	Kartierung	06.09.2005
Anzahl Abschnitte	1	Fläche / Länge [m²/m]	15348,4526
		Breite (lineare Abb.) [m]	

Teilflächenbeschreibung

Teilflächentyp		Teilflächen-Nr.	1
Biotoptyp	Nährstoffreicher Graben mit Fließgewässercharakter (2000)	Biotoptyp	FLR
- Zusatz		- gesetzl. Grundl.	
FFH-LRT		FFH-LRT	
Beschreibung		Entw.potential LRT	
		Hauptfläche	Ja
		Flächenanteil	100 %
		FFH-Unters.Fläche	Nein
		Saatgutfläche	Nein

Zeigerwerte der Pflanzenartenliste (Auswertung)

Standort	Belichtung	halbsonnig	7,3
Boden	Feuchte	zeitweise wasserüberstaut	9,9
	Stickstoff (N)	stickstoffreich	6,7
	Reaktion	neutral	7
Vegetation	Mahdverträglichkeit	schnittempfindlich bis mäßig schnittverträglich	4
Zeigerwerte	Futterwert	geringwertiges Futter	2,8
	Wechselfeuchteanzeiger		2
	Giftpflanzen		0
	Überschw.anzeiger		1

Pflanzenartenliste

Gruppe / Pflanzenart	MS	M	W	Vs	St	PA	Ph	Sz	VS	V	G	cf	§	Rote Liste			
														HH	ND	SH	D
Tracheobionta (Gefäßpflanzen)																	
Butomus umbellatus (Schwanenblume)	7	X		-											3		
Glyceria maxima (Wasser-Schwaden)	7	X		-													
Lycopus europaeus (Gewöhnlicher Wolfstrapp)	7	X		-													
Nuphar lutea (Gelbe Teichrose)	7	X		-									b				
Persicaria amphibia (Wasser-Knöterich)	7	X		-													
Phalaris arundinacea (Rohr-Glanzgras)	7	X		-													
Rumex hydrolapathum (Fluss-Ampfer)	7	X		-													
Anzahl Rote Liste Arten														1			
Anzahl Arten														7			

MS: Mengensystem; M: Mengenangabe, W: Bewertung der Art (FFH-Monitoring), Vs: Vegetationsschicht, St: Status, PA: Autor Phänologie; Ph: Phänologie, Sz: Soziabilität, VS: Vitalitätssystem; V: Vitalität, G: Geschlecht, cf: unsichere Bestimmung, §: Schutz nach BNatSchG, HH: Rote Liste Hamburg, Nds: Rote Liste Niedersachsen, SH: Rote Liste Schleswig-Holstein, D: Rote Liste Deutschland

Erhebungsbogen

B

Projekt	Biotopkartierung Hamburg	Interne Nr.	66047
		DK5 DK5-GK	8018 8020
Handlungsbedarf	Nein	DK5 - Name	Neuengamme-Ohe
Bearbeitung	RIN	Biotop-Nr. alt	43 85
Räumliche Abbildung	Fläche	Kartierung	06.09.2005
Anzahl Abschnitte	1	Fläche / Länge [m²/m]	15348,4526
		Breite (lineare Abb.) [m]	

Tierartenliste

	Rote Liste					FFH		
	B	A	S	N	D	II	IV	V
1	B	A	S	N	D	II	IV	V
2	Anzahl					Anzahltyp		
3	Anzahl geschätzt					Geschlecht		
4	Methode					Verhalten		
5	Nachweis							
Vögel								
Alopochen aegyptiacus (Nilgans)	1	b						
	2							
	3	>= 1						
	4	Quartier-/Höhlen- /Nestkontrolle						
	5	Nest/Bau/Burg						