

Erhebungsbogen

B

Projekt	Grünlandextensivierung Hamburg	Interne Nr.	66073
		DK5 DK5-GK	8018 8020
Handlungsbedarf	Nein	DK5 - Name	Neuengamme-Ohe
Bearbeitung	BRA	Biotop-Nr. alt	43 85
Räumliche Abbildung	Fläche	Kartierung	01.10.1997
Anzahl Abschnitte	2	Fläche / Länge [m²/m]	10126,418
		Breite (lineare Abb.) [m]	

Gesetzlicher Schutz	_ kein gesetzl. Schutz kein gesetzlich geschütztes Biotop	Schutz nur teilweise	Nein
----------------------------	--	-----------------------------	-------------

Gesamtbewertung	6 Wertvoll
– Alter	
– Belastungsgrad	
– Ökolog. Funktion	
– Seltenheit	

Bestandsbeschreibung

Riepenburger Schöpfwerksgraben: Stark ausgebauter und eingetiefter Hauptgraben mit meist von gemähten Grasfluren bewachsenen, steilen Regelprofilböschungen und mit Steinschüttungen befestigter Sohle. Das Wasser ist meist stark getrübt und nur am unteren Böschungsende gewässertypisch bewachsen (Tf. 2). In die oberen Böschungen wurden z.T. neuere Erlenpflanzungen gesetzt. Hier dominiert eine teils magere, mitunter artenreiche, mesophile Wiesenvegetation (Tf. 1). Nördlich des Kirchwerder Hausdeich ist das Westufer von einer älteren, teils nicht standortgerechten Gehölzpflanzung - v.a. Balsam-Weide - überschattet.

Vorkommen an Biotoptypen			
1	TF	Typ	HF F.Anteil
2	BTYP	Biotoptyp	- gesetzl. Grundl.
3	Zusatz	Zusatz zum Biotoptypen	
4	LRT	Lebensraumtyp	
1	1		Ja 100 %
2	FLR	Nährstoffreicher Graben mit Fließgewässercharakter (2000)	
1	2		50 %
2	XXX	Zuordnung eines Biotoptyps fehlt! (2000)	

Räumliche Lage			
Lagebeschreibung	Südwestlicher Quadrant des Kartenblattes		
Nachbarnutzung/en	Gartenbau, Grünland, Acker		
Rechtswert (X)	580035	Hochwert (Y)	5918642
Bezirk	Bergedorf	Naturraum	Vier- und Marschlande (673.10)
Stadtteil (OT-Nr.)	Kirchwerder (607)	Gemarkung	Kirchwerder (607)
Digitaler Grünplan	<input type="checkbox"/> Hafengesamtgebiet	<input type="checkbox"/> Ramsargebiet	<input type="checkbox"/> EG-Vogelschutzgeb.
Ausgleichsflächen	<input type="checkbox"/> Biosphärenreservat	<input type="checkbox"/> Nationalpark	<input type="checkbox"/>
NSG / ND / LSG	LSG Kirchwerder [HH-2017 / Anteil: 55%]		
FFH-GEBIET			
Wasserschutzgebiet			

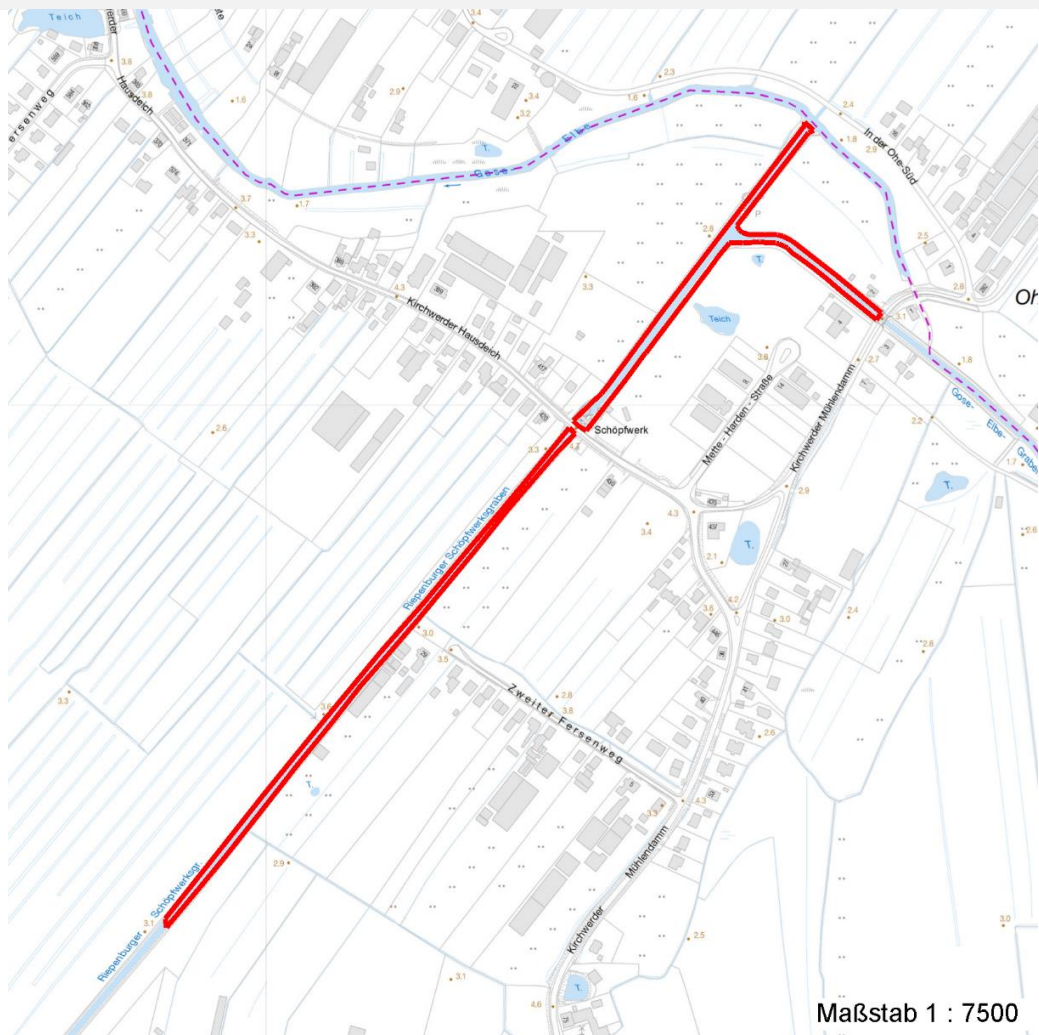
Erhebungsbogen

B

Projekt	Grünlandextensivierung Hamburg	Interne Nr.	66073	
		DK5 DK5-GK	8018	8020
Handlungsbedarf	Nein	DK5 - Name	Neuengamme-Ohe	
Bearbeitung	BRA	Biotop-Nr. alt	43	85
Räumliche Abbildung	Fläche	Kartierung	01.10.1997	
Anzahl Abschnitte	2	Fläche / Länge [m²/m]	10126,418	
		Breite (lineare Abb.) [m]		

Räumliche Lage

Karte



Weitere Erhebungsbögen

Interne Nr.	Interne Nr. Zuordnung	DK5	Biotop-Nr.	Kartierung	Zuordnung	DK5 (GK)	Biotop-Nr. (alt)
66073	66047	8018	43	06.09.2005	K	8020	85

Zuordnung: N = nachfolgende Kartierung, K = weitere Kartierungen (zeitlich vorher oder nachher)

Weitere Angaben

Merkmal	Wert
Auswertung	
Gefährdung / Einflüsse	Eng anschließende Ackernutzung Pflegeintensivierung (latent) Eutrophierung
Wertgesichtspunkte	Maschinelle Grabenräumung Artenreich Besonnte, magere, artenreiche Böschung; Gewässerpotential

Erhebungsbogen

B

Projekt	Grünlandextensivierung Hamburg	Interne Nr.	66073
		DK5 DK5-GK	8018 8020
Handlungsbedarf	Nein	DK5 - Name	Neuengamme-Ohe
Bearbeitung	BRA	Biotop-Nr. alt	43 85
Räumliche Abbildung	Fläche	Kartierung	01.10.1997
Anzahl Abschnitte	2	Fläche / Länge [m²/m]	10126,418
		Breite (lineare Abb.) [m]	

Weitere Angaben

Merkmal	Wert
zoologisch bedeutsame Strukturen	Kleingewässer Spontane Vegetation jeder Form Sonnige Steinwälle und Böschungen
Bedeutung für Tiergruppe	Amphibien Insekten, allgemein Fische
Maßnahmen	Erhaltung der spontanen Vegetation Pufferstreifen schaffen, Nährstoffeinträge vermindern - 2.15 Vermeidung von Eutrophierung
Größe	
Breite	12.00 m

Teilflächenbeschreibung

Teilflächentyp		Teilflächen-Nr.	1
Biotoptyp	Nährstoffreicher Graben mit Fließgewässercharakter (2000)	Biotoptyp	FLR
- Zusatz		- gesetzl. Grundl.	
FFH-LRT		FFH-LRT	
Beschreibung	Standort: Grabenböschung, teils mager	Entw.potential LRT	
		Hauptfläche	Ja
		Flächenanteil	100 %
		FFH-Unters.Fläche	Nein
		Saatgutfläche	Nein

Erhebungsbogen

B

Projekt	Grünlandextensivierung Hamburg	Interne Nr.	66073
		DK5 DK5-GK	8018 8020
Handlungsbedarf	Nein	DK5 - Name	Neuengamme-Ohe
Bearbeitung	BRA	Biotop-Nr. alt	43 85
Räumliche Abbildung	Fläche	Kartierung	01.10.1997
Anzahl Abschnitte	2	Fläche / Länge [m²/m]	10126,418
		Breite (lineare Abb.) [m]	

Weitere Angaben

Merkmal	Wert
Boden	
Bodenart	Ls - sandiger Lehm
Humosität	h3 - (mittel) humos
Humusform	mog - Grasfilzmoder
Feuchte	5 - frisch und mäßig frisch
Stickstoffgehalt	6 - mäßig stickstoffarm bis stickstoffreich
Gebietszuordnung	
Gebietsbezeichnung	Riepenburger Schöpfwerksgraben
Gewässer	
Böschungshöhe	1.00 m
Gewässertiefe	1.00 m
Breite	6.00 m
Wasserführung	g - gleichmäßige Wasserführung
Strömung	r - ruhig fließend
Trübung	m - mittlere Trübung
Standort, Relief	
Böschungsneigung	steil - 1:1 bis 1:2
Neigung - Gelände	N5 - sehr stark geneigt (27-36 %)
Ausrichtung	V - Verschiedene
Belichtung	7 - halbsonnig
Veg. - Soziologie	
BfN Schlüssel	19.2.02.02 - Dauco-Melilotion (Honigkleefluren) 21.0.01.01 - Agropyro(Elymo)-Rumicion (Flut- und Feuchtpionierrasen) 30.0.02.01.0.01 - Arrhenatheretum (Glatthafer-Wiese) 30.0.02.03 - Cynosurion (Weidelgras-Kammgrasweiden)

Zeigerwerte der Pflanzenartenliste (Auswertung)

Standort	Belichtung	halbsonnig	7
Boden	Feuchte	frisch und mäßig frisch	5,2
	Stickstoff (N)	mäßig stickstoffarm bis stickstoffreich	5,7
	Reaktion	schwach sauer	6,3
Vegetation	Mahdverträglichkeit	gut schnittverträglich	6,9
Zeigerwerte	Futterwert	ausreichende Futterqualität	5,4
	Wechselfeuchteanzeiger		7
	Giftpflanzen		1
	Überschw.anzeiger		1

Pflanzenartenliste

Gruppe / Pflanzenart	MS	M	W	Vs	St	PA	Ph	Sz	VS	V	G	cf	Rote Liste					
													§	HH	ND	SH	D	
Tracheobionta (Gefäßpflanzen)																		
Acer campestre (Feld-Ahorn)	7	w		-														
Achillea millefolium (Gewöhnliche Schafgarbe)	7	z		-														
Agrostis capillaris (Rotes Straußgras)	7	z		-														
Alnus glutinosa (Schwarz-Erle)	7	w		-														

Erhebungsbogen

B

Projekt	Grünlandextensivierung Hamburg	Interne Nr.	66073
Handlungsbedarf	Nein	DK5 DK5-GK	8018 8020
Bearbeitung	BRA	DK5 - Name	Neuengamme-Ohe
Räumliche Abbildung	Fläche	Biotop-Nr. alt	43 85
Anzahl Abschnitte	2	Kartierung	01.10.1997
		Fläche / Länge [m²/m]	10126,418
		Breite (lineare Abb.) [m]	

Pflanzenartenliste

Gruppe / Pflanzenart	MS	M	W	Vs	St	PA	Ph	Sz	VS	V	G	cf	§	Rote Liste			
														HH	ND	SH	D
Anchusa officinalis (Gewöhnliche Ochsenzunge)	7	w		-										3		3	V
Arrhenatherum elatius (Glatthafer)	7	z		-													
Asparagus officinalis (Spargel)	7	w		-													
Carex arenaria (Sand-Segge)	7	w		-										3			V
Carex hirta (Behaarte Segge)	7	w		-													
Carex spicata (Dichtährige Segge)	7	w		-										3			G
Carpinus betulus (Hainbuche)	7	w		-													
Dactylis glomerata (Wiesen-Knäuelgras)	7	z		-													
Daucus carota (Wilde Möhre)	7	w		-													
Erigeron canadensis (Kanadisches Berufkraut)	7	w		-													
Festuca rubra (Rot-Schwingel)	7	z		-													
Galium album (Weißes Labkraut)	7	w		-													
Glechoma hederacea (Gundermann)	7	w		-													
Hieracium sabaudum (Savoyer Habichtskraut)	7	w		-													
Holcus lanatus (Wolliges Honiggras)	7	z		-													
Hypochaeris radicata (Gewöhnliches Ferkelkraut)	7	w		-													
Lamium album (Weiße Taubnessel)	7	w		-													
Lapsana communis (Rainkohl)	7	w		-													
Lathyrus pratensis (Wiesen-Platterbse)	7	w		-													
Lolium perenne (Ausdauerndes Weidelgras)	7	h		-													
Lysimachia nummularia (Pfennigkraut)	7	w		-													
Plantago lanceolata (Spitz-Wegerich)	7	h		-													
Potentilla anserina (Gänse-Fingerkraut)	7	w		-													
Prunus spinosa (Schlehe)	7	w		-													
Ranunculus repens (Kriechender Hahnenfuß)	7	z		-													
Rosa dumalis (Blaugrüne Rose)	7	w		-										D	3	3	V
Rosa multiflora (Vielblütige Rose)	7	w		-													
Rumex crispus (Krauser Ampfer)	7	w		-													
Rumex obtusifolius (Stumpfbblätteriger Ampfer)	7	w		-													
Salix pyrifolia (Balsam-Weide)	7	w		-													
Salix x smithiana (Kübler-Weide)	7	w		-													D
Scorzoneroides autumnalis (Herbst-Löwenzahn)	7	w		-													
Senecio jacobaea (Jakobs-Greiskraut)	7	w		-													
Sonchus asper (Rauhe Gänsedistel)	7	w		-													
Tanacetum vulgare (Rainfarn)	7	w		-													
Taraxacum spec. (Löwenzahn)	7	w		-													
Trifolium dubium (Kleiner Klee)	7	w		-													
Trifolium pratense (Rot-Klee)	7	z		-													
Trifolium repens (Weiß-Klee)	7	w		-													
Verbascum nigrum (Schwarze Königskerze)	7	w		-													
Veronica chamaedrys (Gamander-Ehrenpreis)	7	w		-													
Viburnum opulus (Gewöhnlicher Schneeball)	7	w		-													
Vicia cracca (Vogel-Wicke)	7	w		-													
Vicia sepium (Zaun-Wicke)	7	w		-													

Erhebungsbogen

B

Projekt	Grünlandextensivierung Hamburg	Interne Nr.	66073
		DK5 DK5-GK	8018 8020
Handlungsbedarf	Nein	DK5 - Name	Neuengamme-Ohe
Bearbeitung	BRA	Biotop-Nr. alt	43 85
Räumliche Abbildung	Fläche	Kartierung	01.10.1997
Anzahl Abschnitte	2	Fläche / Länge [m²/m]	10126,418
		Breite (lineare Abb.) [m]	

Pflanzenartenliste

Gruppe / Pflanzenart	MS	M	W	Vs	St	PA	Ph	Sz	VS	V	G	cf	§	Rote Liste			
														HH	ND	SH	D
Anzahl Rote Liste Arten														4	1	4	3
Anzahl Arten														48			

MS: Mengensystem; M: Mengenangabe, W: Bewertung der Art (FFH-Monitoring), Vs: Vegetationsschicht, St: Status, PA: Autor Phänologie; Ph: Phänologie, Sz: Soziabilität, VS: Vitalitätssystem; V: Vitalität, G: Geschlecht, cf: unsichere Bestimmung, §: Schutz nach BNatSchG, HH: Rote Liste Hamburg, Nds: Rote Liste Niedersachsen, SH: Rote Liste Schleswig-Holstein, D: Rote Liste Deutschland

Tierartenliste

	1	B	Art	Rote Liste				FFH						
				HH	ND	SH	D	II	IV	V				
	2	Anzahl							Anzahltyp					
	3	Anzahl geschätzt							Geschlecht					
	4	Methode							Verhalten					
	5	Nachweis												
Amphibien														
Rana arvalis (Moorfrosch)	1	s		3	3			3					v	
	2													
	3	2-5												
	4													
Rana arvalis (Moorfrosch)	1	s		3	3			3					v	
	2	3												
	3													
	4													

Teilflächenbeschreibung

Teilflächentyp		Teilflächen-Nr.	2
Biotoptyp	Zuordnung eines Biototyps fehlt! (2000)	Biotoptyp	XXX
- Zusatz		- gesetzl. Grundl.	
FFH-LRT		FFH-LRT	
Beschreibung		Entw.potential LRT	
Standort: Gewässer		Hauptfläche	
		Flächenanteil	50 %
		FFH-Unters.Fläche	Nein
		Saatgutfläche	Nein

Erhebungsbogen

B

Projekt	Grünlandextensivierung Hamburg	Interne Nr.	66073
		DK5 DK5-GK	8018 8020
Handlungsbedarf	Nein	DK5 - Name	Neuengamme-Ohe
Bearbeitung	BRA	Biotop-Nr. alt	43 85
Räumliche Abbildung	Fläche	Kartierung	01.10.1997
Anzahl Abschnitte	2	Fläche / Länge [m²/m]	10126,418
		Breite (lineare Abb.) [m]	

Weitere Angaben

Merkmal	Wert
Boden	
Feuchte	11 - flaches Gewässer
Stickstoffgehalt	7 - stickstoffreich
Standort, Relief	
Belichtung	8 - sonnig
Veg. - Soziologie	
BfN Schlüssel	27.0.01 - Phragmitetalia (Röhrichte und Großseggenrieder) 30.0.01.02 - Calthion (gedüngte Feuchtwiesen)

Zeigerwerte der Pflanzenartenliste (Auswertung)

Standort	Belichtung	halbsonnig	7,4
Boden	Feuchte	sehr naß	9,2
	Stickstoff (N)	stickstoffreich	6,7
	Reaktion	neutral	6,9
Vegetation	Mahdverträglichkeit	mäßig schnittverträglich (erster Schnitt nicht vor 1. Juli)	4,7
Zeigerwerte	Futterwert	geringwertiges Futter	3,1
	Wechselfeuchteanzeiger		4
	Giftpflanzen		1
	Überschw.anzeiger		5

Pflanzenartenliste

Gruppe / Pflanzenart	MS	M	W	Vs	St	PA	Ph	Sz	VS	V	G	cf	§	Rote Liste							
														HH	ND	SH	D				
Tracheobionta (Gefäßpflanzen)																					
Carex acuta (Schlank-Segge)	7	z		-															V		
Eleocharis acicularis (Nadel-Sumpfsimse)	7	z		-														1	3	2	V
Eleocharis palustris (Gewöhnliche Sumpfsimse)	7	w		-																	
Elodea nuttallii (Nuttalls Wasserpest)	7	z		-																	
Epilobium hirsutum (Zottiges Weidenröschen)	7	w		-																	
Equisetum palustre (Sumpf-Schachtelhalm)	7	w		-																	
Glyceria fluitans (Flutender Schwaden)	7	w		-																	
Glyceria maxima (Wasser-Schwaden)	7	h		-																	
Juncus effusus (Flutter-Binse)	7	z		-																	
Lemna minor (Kleine Wasserlinse)	7	z		-																	
Lotus pedunculatus (Sumpf-Hornklee)	7	w		-																	V
Lycopus europaeus (Gewöhnlicher Wolfstrapp)	7	w		-																	
Lysimachia nummularia (Pfennigkraut)	7	w		-																	
Myosotis scorpioides (Sumpf-Vergissmeinnicht)	7	w		-																	V
Nasturtium officinale (Echte Brunnenkresse)	7	w		-																	
Nuphar lutea (Gelbe Teichrose)	7	w		-																	b
Persicaria amphibia (Wasser-Knöterich)	7	w		-																	
Persicaria hydropiper (Wasserpfeffer)	7	w		-																	
Phalaris arundinacea (Rohr-Glanzgras)	7	h		-																	
Ranunculus repens (Kriechender Hahnenfuß)	7	z		-																	
Rorippa amphibia (Wasser-Sumpfkresse)	7	z		-																	
Rumex hydrolapathum (Fluss-Ampfer)	7	w		-																	

Erhebungsbogen

B

Projekt	Grünlandextensivierung Hamburg	Interne Nr.	66073
		DK5 DK5-GK	8018 8020
Handlungsbedarf	Nein	DK5 - Name	Neuengamme-Ohe
Bearbeitung	BRA	Biotop-Nr. alt	43 85
Räumliche Abbildung	Fläche	Kartierung	01.10.1997
Anzahl Abschnitte	2	Fläche / Länge [m²/m]	10126,418
		Breite (lineare Abb.) [m]	

Pflanzenartenliste

Gruppe / Pflanzenart	MS	M	W	Vs	St	PA	Ph	Sz	VS	V	G	cf	§	Rote Liste			
														HH	ND	SH	D
Anzahl Rote Liste Arten														1	1	4	1
Anzahl Arten														22			

MS: Mengensystem; M: Mengenangabe, W: Bewertung der Art (FFH-Monitoring), Vs: Vegetationsschicht, St: Status, PA: Autor Phänologie; Ph: Phänologie, Sz: Soziabilität, VS: Vitalitätssystem; V: Vitalität, G: Geschlecht, cf: unsichere Bestimmung, §: Schutz nach BNatSchG, HH: Rote Liste Hamburg, Nds: Rote Liste Niedersachsen, SH: Rote Liste Schleswig-Holstein, D: Rote Liste Deutschland