

Erhebungsbogen

B

Projekt	Biotopkartierung Hamburg	Interne Nr.	65947
		DK5 DK5-GK	8018 8020
Handlungsbedarf	Nein	DK5 - Name	Neuengamme-Ohe
Bearbeitung	BRA	Biotop-Nr. alt	42 82
Räumliche Abbildung	Fläche	Kartierung	16.06.1997
Anzahl Abschnitte	1	Fläche / Länge [m²/m]	51608,3178
		Breite (lineare Abb.) [m]	

Gesetzlicher Schutz **kein gesetzl. Schutz** **kein gesetzlich geschütztes Biotop** **Schutz nur teilweise** **Nein**

Gesamtbewertung 5 Noch wertvoll, gut entwicklungsfähig

- Alter
- Belastungsgrad
- Ökolog. Funktion
- Seltenheit

Bestandsbeschreibung

Schlag mit 8 stark aufgewölbten Beetstücken (Niveauunterschiede rund 1,5m). Die Gräben dazwischen haben ein seicht geneigtes V-Profil und liegen teils trocken. Der Bewuchs ist mäßig mager, arten- und blütenreich; offenbar älter und wenig gedüngt. Im Westen und im Zentrum liegen Beetstücke (Tf.2), die artenärmer bewachsen sind. Die Vegetation geht auf eine vermutlich jüngere Einsaat mit Düngung zurück. Hier ist der Aufwuchs mastiger. Es treten größere Anteile von Lieschgras auf.

Vorkommen an Biotoptypen

1	TF	Typ	HF	F.Anteil
2	BTYP	Biotoptyp		- gesetzl. Grundl.
3	Zusatz	Zusatz zum Biotoptypen		
4	LRT	Lebensraumtyp		
1	1		Ja	50 %
2	GMM	Wiesen-Fuchsschwanz-Wiesen (2000)		
4	kein LRT	kein Lebensraumtyp nach FFH-Richtlinie		
1	2			50 %
2	GIM	Artenarmes gemähtes Grünland mittlerer Standorte (2000)		

Räumliche Lage

Lagebeschreibung	Mitte des Kartenblattes, nördlich der Gose-Elbe, östlich Neuengammer Heerweg		
Nachbarnutzung/en	Grünland, Acker, Bauernhof		
Rechtswert (X)	580904	Hochwert (Y)	5919162
Bezirk	Bergedorf	Naturraum	Vier- und Marschlande (673.10)
Stadtteil (OT-Nr.)	Neuengamme (606)	Gemarkung	Neuengamme (610)
Digitaler Grünplan	<input type="checkbox"/> Hafengesamtgebiet	<input type="checkbox"/> Ramsargebiet	<input type="checkbox"/> EG-Vogelschutzgeb.
Ausgleichsflächen	<input type="checkbox"/> Biosphärenreservat	<input type="checkbox"/> Nationalpark	<input type="checkbox"/>
NSG / ND / LSG	LSG Neuengamme [HH-2023 / Anteil: < 1%]		
FFH-GEBIET			
Wasserschutzgebiet			

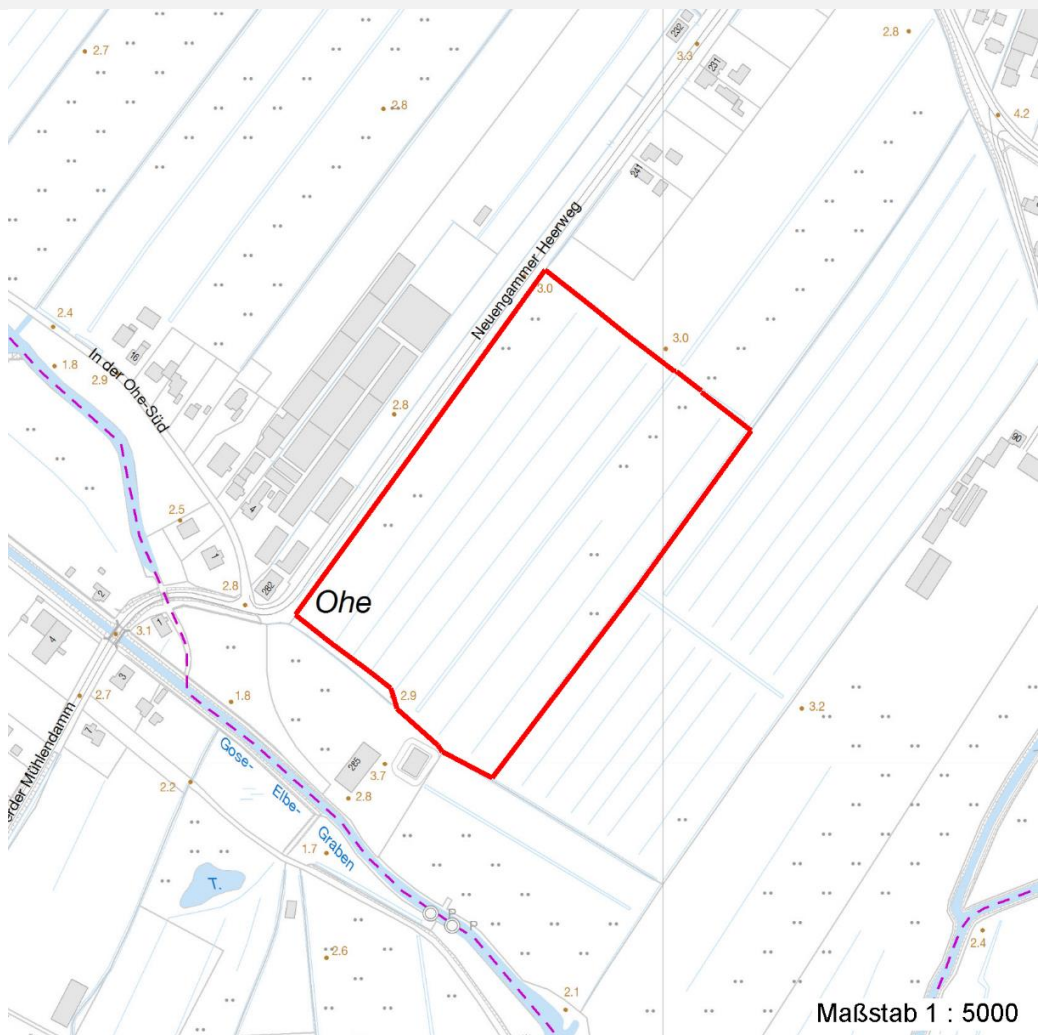
Erhebungsbogen

B

Projekt	Biotopkartierung Hamburg		Interne Nr.	65947	
			DK5 DK5-GK	8018	8020
Handlungsbedarf	Nein		DK5 - Name	Neuengamme-Ohe	
Bearbeitung	BRA	Kopie	Nein	Biotop-Nr. alt	42 82
Räumliche Abbildung	Fläche		Kartierung	16.06.1997	
Anzahl Abschnitte	1		Fläche / Länge [m²/m]	51608,3178	
			Breite (lineare Abb.) [m]		

Räumliche Lage

Karte



Weitere Erhebungsbögen

Interne Nr.	Interne Nr. Zuordnung	DK5	Biotop-Nr.	Kartierung	Zuordnung	DK5 (GK)	Biotop-Nr. (alt)
-------------	-----------------------	-----	------------	------------	-----------	----------	------------------

65947	74523	9999	3838	15.09.1982	<	8020	2
-------	-------	------	------	------------	---	------	---

Zuordnung: N = nachfolgende Kartierung, K = weitere Kartierungen (zeitlich vorher oder nachher)

Weitere Angaben

Merkmal	Wert
Auswertung	
Gefährdung / Einflüsse	Entwässerung Nutzungsintensivierung
Wertgesichtspunkte	Artenreich Blütenreich Standortpotential
zoologisch bedeutsame Strukturen	Blütenreiche Fluren

Erhebungsbogen

B

Projekt	Biotopkartierung Hamburg		Interne Nr.	65947	
			DK5 DK5-GK	8018	8020
Handlungsbedarf	Nein		DK5 - Name	Neuengamme-Ohe	
Bearbeitung	BRA	Kopie	Nein	Biotop-Nr. alt	42 82
Räumliche Abbildung	Fläche		Kartierung	16.06.1997	
Anzahl Abschnitte	1		Fläche / Länge [m²/m]	51608,3178	
			Breite (lineare Abb.) [m]		

Weitere Angaben

Merkmal	Wert
Bedeutung für Tiergruppe	Magere Sandböden
Maßnahmen	Insekten, allgemein Der tiefen Entwässerung der Flächen sollte entgegengewirkt werden. Wegen des noch hohen Nährstoffgehaltes des Standortes sollte anfänglich evtl. eine dreischürige Wiesennutzung, evtl. auch mit Nacbeweidung betrieben werden. Wiedervernässung

Teilflächenbeschreibung

Teilflächentyp		Teilflächen-Nr.	1
Biototyp	Wiesen-Fuchsschwanz-Wiesen (2000)	Biototyp	GMM
- Zusatz		- gesetzl. Grundl.	
FFH-LRT	kein Lebensraumtyp nach FFH-Richtlinie	FFH-LRT	kein LRT
Beschreibung		Entw.potential LRT	
Standort: Wasserverh.: Gräben feucht, sonst relativ trocken		Hauptfläche	Ja
Bodenart: sandiger Lehm		Flächenanteil	50 %
Strukturbesonderheiten: starke Aufwölbung der Beete		FFH-Unters.Fläche	Nein
		Saatgutfläche	Nein

Zeigerwerte der Pflanzenartenliste (Auswertung)

Standort	Belichtung	halbsonnig	7
Boden	Feuchte	frisch und mäßig frisch	5,5
	Stickstoff (N)	mäßig bis stickstoffarm	4,4
	Reaktion	mäßig sauer	4,8
Vegetation	Mahdverträglichkeit	mäßig bis gut schnittverträglich (erster Schnitt nicht vor Mitte Juni)	6,5
Zeigerwerte	Futterwert	ausreichende Futterqualität	4,9
	Wechselfeuchteanzeiger		0
	Giftpflanzen		0
	Überschw.anzeiger		0

Pflanzenartenliste

Gruppe / Pflanzenart	MS	M	W	Vs	St	PA	Ph	Sz	VS	V	G	cf	§	Rote Liste			
														HH	ND	SH	D
Tracheobionta (Gefäßpflanzen)																	
Agrostis capillaris (Rotes Straußgras)	1	3		-													
Alopecurus pratensis (Wiesen-Fuchsschwanz)	1	1		-													
Anthoxanthum odoratum (Gewöhnliches Ruchgras)	1	2b		-													
Cynosurus cristatus (Gewöhnliches Kammgras)	1	1		-										V			
Festuca rubra (Rot-Schwingel)	1	2m		-													
Holcus lanatus (Wolliges Honiggras)	1	2b		-													
Hypochaeris radicata (Gewöhnliches Ferkelkraut)	1	1		-													
Lathyrus pratensis (Wiesen-Platterbse)	1	1		-													

Erhebungsbogen

B

Projekt	Biotopkartierung Hamburg		Interne Nr.	65947	
			DK5 DK5-GK	8018	8020
Handlungsbedarf	Nein		DK5 - Name	Neuengamme-Ohe	
Bearbeitung	BRA	Kopie	Biotop-Nr. alt	42	82
Räumliche Abbildung	Fläche	Nein	Kartierung	16.06.1997	
Anzahl Abschnitte	1		Fläche / Länge [m²/m]	51608,3178	
			Breite (lineare Abb.) [m]		

Pflanzenartenliste

Gruppe / Pflanzenart	MS	M	W	Vs	St	PA	Ph	Sz	VS	V	G	cf	§	Rote Liste				
														HH	ND	SH	D	
Phleum pratense (Wiesen-Lieschgras)	1	1		-														
Plantago lanceolata (Spitz-Wegerich)	1	1		-														
Ranunculus acris (Scharfer Hahnenfuß)	1	2a		-														
Taraxacum spec. (Löwenzahn)	1	1		-														
Trifolium dubium (Kleiner Klee)	1	2a		-														
Trifolium pratense (Rot-Klee)	1	2a		-														
Veronica chamaedrys (Gamander-Ehrenpreis)	1	+		-														
Vicia cracca (Vogel-Wicke)	1	2a		-														
Vicia sepium (Zaun-Wicke)	1	1		-														
Anzahl Rote Liste Arten														1				
Anzahl Arten														17				

MS: Mengensystem; M: Mengenangabe, W: Bewertung der Art (FFH-Monitoring), Vs: Vegetationsschicht, St: Status, PA: Autor Phänologie; Ph: Phänologie, Sz: Soziabilität, VS: Vitalitätssystem; V: Vitalität, G: Geschlecht, cf: unsichere Bestimmung, §: Schutz nach BNatSchG, HH: Rote Liste Hamburg, ND: Rote Liste Niedersachsen, SH: Rote Liste Schleswig-Holstein, D: Rote Liste Deutschland

Teilflächenbeschreibung

Teilflächentyp		Teilflächen-Nr.	2
Biotoptyp	Artenarmes gemähtes Grünland mittlerer Standorte (2000)	Biotoptyp	GIM
- Zusatz		- gesetzl. Grundl.	
FFH-LRT		FFH-LRT	
Beschreibung		Entw.potential LRT	
		Hauptfläche	
		Flächenanteil	50 %
		FFH-Unters.Fläche	Nein
		Saatgutfläche	Nein

Zeigerwerte der Pflanzenartenliste (Auswertung)

Standort	Belichtung	halbsonnig	7,2
Boden	Feuchte	frisch und mäßig frisch	5,4
	Stickstoff (N)	mäßig stickstoffarm bis stickstoffreich	6
	Reaktion	schwach sauer	5,8
Vegetation	Mahdverträglichkeit	gut schnittverträglich	7,2
Zeigerwerte	Futterwert	gute Futterqualität	6,3
	Wechselfeuchteanzeiger		0
	Giftpflanzen		0
	Überschw.anzeiger		0

Pflanzenartenliste

Gruppe / Pflanzenart	MS	M	W	Vs	St	PA	Ph	Sz	VS	V	G	cf	§	Rote Liste				
														HH	ND	SH	D	
Tracheobionta (Gefäßpflanzen)																		
Agrostis capillaris (Rotes Straußgras)	1	2m		-														

Erhebungsbogen

B

Projekt	Biotopkartierung Hamburg		Interne Nr.	65947	
			DK5 DK5-GK	8018	8020
Handlungsbedarf	Nein		DK5 - Name	Neuengamme-Ohe	
Bearbeitung	BRA	Kopie	Biotop-Nr. alt	42	82
Räumliche Abbildung	Fläche		Kartierung	16.06.1997	
Anzahl Abschnitte	1		Fläche / Länge [m²/m]	51608,3178	
			Breite (lineare Abb.) [m]		

Pflanzenartenliste

Gruppe / Pflanzenart	MS	M	W	Vs	St	PA	Ph	Sz	VS	V	G	cf	Rote Liste						
													§	HH	ND	SH	D		
Anthoxanthum odoratum (Gewöhnliches Ruchgras)	1	2m		-															
Cerastium holosteoides (Gewöhnliches Hornkraut)	1	2m		-															
Cirsium arvense (Acker-Kratzdistel)	1	1		-															
Dactylis glomerata (Wiesen-Knäuelgras)	1	+		-															
Festuca pratensis (Wiesen-Schwingel)	1	1		-															
Holcus lanatus (Wolliges Honiggras)	1	3		-															
Phleum pratense (Wiesen-Lieschgras)	1	3		-															
Poa trivialis (Gewöhnliches Rispengras)	1	2a		-															
Ranunculus acris (Scharfer Hahnenfuß)	1	+		-															
Rumex acetosa (Großer Sauerampfer)	1	1		-															
Trifolium dubium (Kleiner Klee)	1	1		-															
Trifolium repens (Weiß-Klee)	1	3		-															
Anzahl Rote Liste Arten																			
Anzahl Arten										13									

MS: Mengensystem; M: Mengenangabe, W: Bewertung der Art (FFH-Monitoring), Vs: Vegetationsschicht, St: Status, PA: Autor Phänologie; Ph: Phänologie, Sz: Soziabilität, VS: Vitalitätssystem; V: Vitalität, G: Geschlecht, cf: unsichere Bestimmung, §: Schutz nach BNatSchG, HH: Rote Liste Hamburg, Nds: Rote Liste Niedersachsen, SH: Rote Liste Schleswig-Holstein, D: Rote Liste Deutschland