

Erhebungsbogen

B

Projekt	Biotopkartierung Hamburg		Interne Nr.	66027	
			DK5 DK5-GK	8018	8020
Handlungsbedarf	Nein		DK5 - Name	Neuengamme-Ohe	
Bearbeitung	BRA	Kopie	Biotop-Nr. alt	40	79
Räumliche Abbildung	Fläche		Kartierung	16.06.1997	
Anzahl Abschnitte	1		Fläche / Länge [m²/m]	14298,3335	
			Breite (lineare Abb.) [m]		

Gesetzlicher Schutz **_ kein gesetzl. Schutz kein gesetzlich geschütztes Biotop** **Schutz nur teilweise** **Nein**

Gesamtbewertung 6 Wertvoll

- Alter
- Belastungsgrad
- Ökolog. Funktion
- Seltenheit

Bestandsbeschreibung

Von 20 Rindern beweidete Obstwiesen mit Reihen von Hochstamm-Apfelbäumen mit Stammdurchmessern von bis zu 60 cm. Der Boden unter den Bäumen ist von der Beschattung und Beweidung kräftig ruderalisiert und nur noch lückig von Grünlandarten bewachsen. Es dominiert Vogelmiere, Gew. Rispengras und Wiesenfuchsschwanz. Am Nordrand der Fläche verläuft ein Graben mit Wasserführung rund 1,5 unter Beetmitte und geschlossenem, mehrfach beschnittenem Erlensaum. Das Wasser ist moorig-braun gefärbt, wegen der Beschattung aber unbewachsen. Am Südrand der Fläche verläuft ebenfalls ein von Erlen und Weiden bestandener Graben, jedoch ohne Wasserführung. In der Krautschicht dominieren Brennesseln und einige waldtypische Arten, die auf ein höheres Alter dieser Pflanzung hindeuten.

Vorkommen an Biotoptypen

1	TF	Typ	HF	F.Anteil
2	BTYP	Biotoptyp	- gesetzl. Grundl.	
3	Zusatz	Zusatz zum Biotoptypen		
4	LRT	Lebensraumtyp		
1	1		Ja	100 %
2	LOW	Obstwiese (2000)		
3	lw	(gelegentliche) Beweidung (lw)		

Räumliche Lage

Lagebeschreibung	Kartenmitte, nördlich des Gose-Elbe-Grabens			
Nachbarnutzung/en	Grünland, Erlen-Gräben			
Rechtswert (X)	580991	Hochwert (Y)	5918948	
Bezirk	Bergedorf	Naturraum	Vier- und Marschlande (673.10)	
Stadtteil (OT-Nr.)	Neuengamme (606)	Gemarkung	Neuengamme (610)	
Digitaler Grünplan	<input type="checkbox"/> Hafengesamtgebiet	<input type="checkbox"/> Ramsargebiet	<input type="checkbox"/> EG-Vogelschutzgeb.	<input type="checkbox"/>
Ausgleichsflächen	<input type="checkbox"/> Biosphärenreservat	<input type="checkbox"/> Nationalpark	<input type="checkbox"/>	
NSG / ND / LSG	LSG Neuengamme [HH-2023 / Anteil: 50%]			
FFH-GEBIET				
Wasserschutzgebiet				

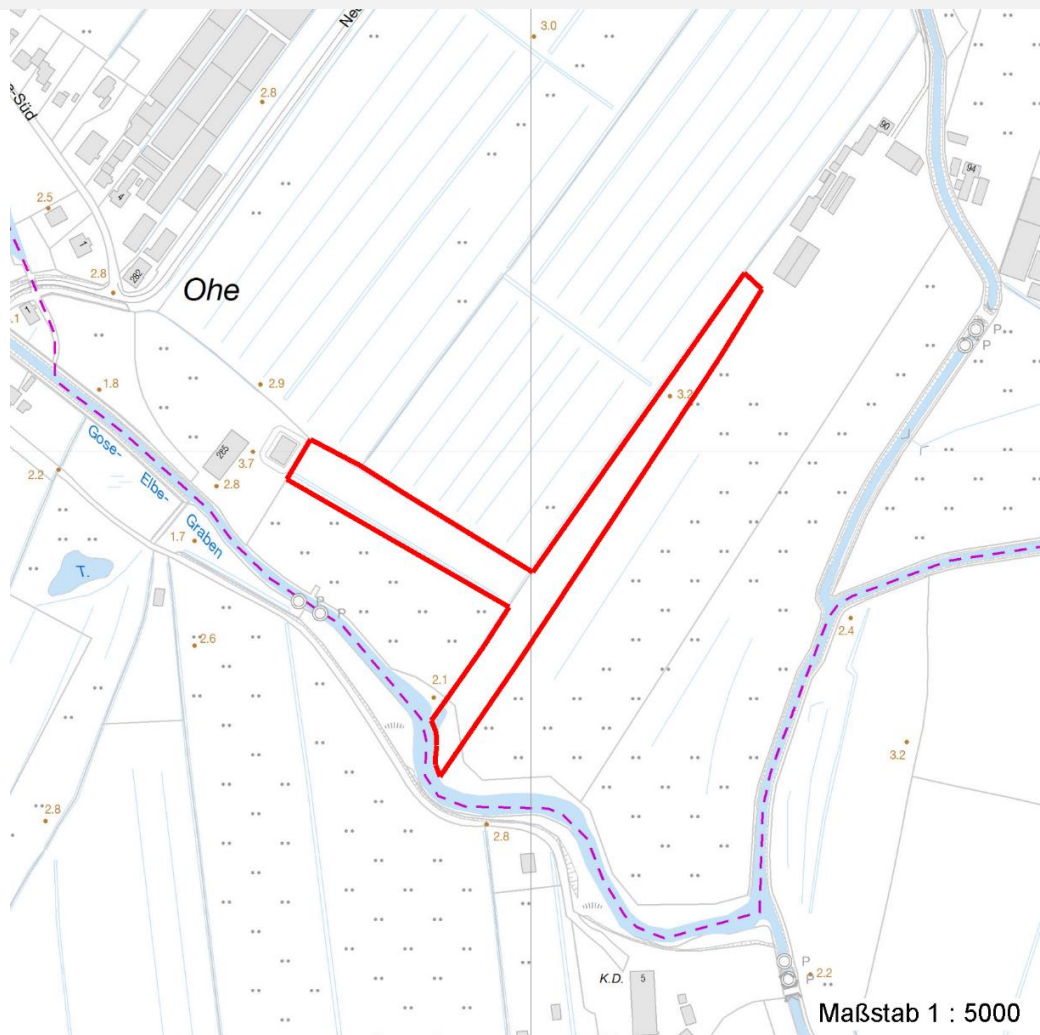
Erhebungsbogen

B

Projekt	Biotopkartierung Hamburg		Interne Nr.	66027
			DK5 DK5-GK	8018 8020
			DK5 - Name	Neuengamme-Ohe
Handlungsbedarf	Nein		Biotop-Nr. alt	40 79
Bearbeitung	BRA	Kopie	Nein	Kartierung
Räumliche Abbildung	Fläche			16.06.1997
Anzahl Abschnitte	1			Fläche / Länge [m²/m]
				14298,3335
				Breite (lineare Abb.) [m]

Räumliche Lage

Karte



Weitere Erhebungsbögen

Interne Nr.	Interne Nr. Zuordnung	DK5	Biotop-Nr.	Kartierung	Zuordnung	DK5 (GK)	Biotop-Nr. (alt)
66027	66032	8018	40	17.08.2005	K	8020	79

Zuordnung: N = nachfolgende Kartierung, K = weitere Kartierungen (zeitlich vorher oder nachher)

Weitere Angaben

Merkmal	Wert
Auswertung	
Gefährdung / Einflüsse	Beweidung führt langfristig zu Schäden und zum Absterben der Obstbäume; Ruderalisierung der Vegetation
Wertgesichtspunkte	Reste von kulturhistorisch typischen Strukturen Strukturvielfalt
zoologisch bedeutsame Strukturen	Alte Obstbäume
Bedeutung für Tiergruppe	Insekten, allgemein

Erhebungsbogen

B

Projekt	Biotopkartierung Hamburg	Interne Nr.	66027
		DK5 DK5-GK	8018 8020
Handlungsbedarf	Nein	DK5 - Name	Neuengamme-Ohe
Bearbeitung	BRA	Biotop-Nr. alt	40 79
Räumliche Abbildung	Fläche	Kartierung	16.06.1997
Anzahl Abschnitte	1	Fläche / Länge [m²/m]	14298,3335
		Breite (lineare Abb.) [m]	

Weitere Angaben

Merkmal	Wert
Maßnahmen	Vögel Beweidung vermindern oder einstellen, dann durch eine extensive Mahd ersetzen.

Teilflächenbeschreibung

Teilflächentyp		Teilflächen-Nr.	1
Biotoptyp	Obstwiese (2000)	Biotoptyp	LOW
- Zusatz	(gelegentliche) Beweidung (lw)	- gesetzl. Grundl.	
FFH-LRT		FFH-LRT	
Beschreibung		Entw.potential LRT	
Standort: Wasserverh.: frisch		Hauptfläche	Ja
Bodenart: Lehm		Flächenanteil	100 %
Strukturbesonderheiten:		FFH-Unters.Fläche	Nein
		Saatgutfläche	Nein

Weitere Angaben

Merkmal	Wert
Boden	
Feuchte	6 - mäßig feucht und wechselfeucht
Stickstoffgehalt	7 - stickstoffreich
Standort, Relief	
Neigung - Gelände	N0 - nicht geneigt (<2 %)
Ausrichtung	FL - flach, keine Exposition
Belichtung	6 - halbsonnig bis halbschattig
Veg. - Soziologie	
BfN Schlüssel	30.0.02.03.0.01 - Lolio-Cynosuretum (Weidelgras-Weißklee-Weide)

Zeigerwerte der Pflanzenartenliste (Auswertung)

Standort	Belichtung	halbsonnig bis halbschattig	6,3
Boden	Feuchte	mäßig feucht und wechselfeucht	6,3
	Stickstoff (N)	stickstoffreich	7,2
	Reaktion	neutral	6,8
Vegetation	Mahdverträglichkeit	gut schnittverträglich	7,3
Zeigerwerte	Futterwert	ausreichende Futterqualität	4,7
	Wechselfeuchteanzeiger		2
	Giftpflanzen		0
	Überschw.anzeiger		0

Pflanzenartenliste

Gruppe / Pflanzenart	MS	M	W	Vs	St	PA	Ph	Sz	VS	V	G	cf	§	Rote Liste			
														HH	ND	SH	D
Tracheobionta (Gefäßpflanzen)																	

Erhebungsbogen

B

Projekt	Biotopkartierung Hamburg		Interne Nr.	66027	
			DK5 DK5-GK	8018	8020
Handlungsbedarf	Nein		DK5 - Name	Neuengamme-Ohe	
Bearbeitung	BRA	Kopie	Biotop-Nr. alt	40	79
Räumliche Abbildung	Fläche		Kartierung	16.06.1997	
Anzahl Abschnitte	1		Fläche / Länge [m²/m]	14298,3335	
			Breite (lineare Abb.) [m]		

Pflanzenartenliste

Gruppe / Pflanzenart	MS	M	W	Vs	St	PA	Ph	Sz	VS	V	G	cf	Rote Liste						
													§	HH	ND	SH	D		
Agrostis capillaris (Rotes Straußgras)	1	+		-															
Agrostis stolonifera (Ausläufer-Straußgras)	1	1		-															
Alopecurus pratensis (Wiesen-Fuchsschwanz)	1	2a		-															
Anthriscus sylvestris (Wiesen-Kerbel)	1	+		-															
Cynosurus cristatus (Gewöhnliches Kammgras)	1	+		-													V		
Dactylis glomerata (Wiesen-Knäuelgras)	1	1		-															
Festuca pratensis (Wiesen-Schwingel)	1	+		-															
Lolium perenne (Ausdauerndes Weidelgras)	1	2m		-															
Malus domestica (Kultur-Apfel)	1	3		-															
Plantago major (Breit-Wegerich)	1	+		-															
Poa annua (Einjähriges Rispengras)	1	+		-															
Poa trivialis (Gewöhnliches Rispengras)	1	3		-															
Polygonum aviculare (Vogel-Knöterich)	1	2m		-															
Ranunculus acris (Scharfer Hahnenfuß)	1	+		-															
Ranunculus repens (Kriechender Hahnenfuß)	1	+		-															
Stellaria media (Vogelmiere)	1	3		-															
Taraxacum spec. (Löwenzahn)	1	2m		-															
Urtica dioica (Große Brennessel)	1	1		-															
	Anzahl Rote Liste Arten												1						
	Anzahl Arten												18						

MS: Mengensystem; M: Mengenangabe, W: Bewertung der Art (FFH-Monitoring), Vs: Vegetationsschicht, St: Status, PA: Autor Phänologie; Ph: Phänologie, Sz: Soziabilität, VS: Vitalitätssystem; V: Vitalität, G: Geschlecht, cf: unsichere Bestimmung, §: Schutz nach BNatSchG, HH: Rote Liste Hamburg, Nds: Rote Liste Niedersachsen, SH: Rote Liste Schleswig-Holstein, D: Rote Liste Deutschland