

Erhebungsbogen

B

Projekt	Biotopkartierung Hamburg	Interne Nr.	88889
		DK5 DK5-GK	8018
Handlungsbedarf	Nein	DK5 - Name	Neuengamme-Ohe
Bearbeitung	BRA	Biotop-Nr. alt	402
Räumliche Abbildung	Fläche	Kartierung	02.09.2014
Anzahl Abschnitte	1	Fläche / Länge [m²/m]	3825,9782
		Breite (lineare Abb.) [m]	

Gesetzlicher Schutz	§ 14 (2) 2.3 Feldgehölze	Schutz nur teilweise	Nein
----------------------------	--------------------------	-----------------------------	------

Gesamtbewertung	6 Wertvoll
– Alter	
– Belastungsgrad	
– Ökolog. Funktion	
– Seltenheit	

Bestandsbeschreibung

Die Fläche ist nicht kartiert worden, sie war unzugänglich. Dem noch Luftbild nach handelt es sich jedoch um einen seit sehr langem ungestört entwickelten, naturnahen Bereich inmitten landwirtschaftliche Nutzflächen, der eventuell aus früheren Garten baulichen Nutzung oder Obstpflanzungen hervorgegangen ist, offenbar artenreich ist und sicherlich Ausgleichsfunktionen gegenüber dem genutzten Umfeld erfüllt. Insofern ist der Schutz als Feldgehölz gemäß § 30 BNatSchG in Verbindung mit § 14 HmbBNatSchAG wahrscheinlich.

Vorkommen an Biotoptypen			
1	TF	Typ	HF F.Anteil
2	BTYP	Biotoptyp	- gesetzl. Grundl.
3	Zusatz	Zusatz zum Biotoptypen	
4	LRT	Lebensraumtyp	
1	1		Ja 100 %
2	HGZ	Sonstiges Kleingehölz (2000)	

Räumliche Lage			
Lagebeschreibung	Westlich Kirchwerder Mühlendamm, nördlich Sammelgraben, inmitten früherer Gartenbauflächen		
Nachbarnutzung/en	Grünlandartige Nutzungen, Gartenbau, Brachen		
Rechtswert (X)	580078	Hochwert (Y)	5918421
Bezirk	Bergedorf	Naturraum	Vier- und Marschlande (673.10)
Stadtteil (OT-Nr.)	Kirchwerder (607)	Gemarkung	Kirchwerder (607)
Digitaler Grünplan	<input type="checkbox"/> Hafengesamtgebiet	<input type="checkbox"/> Ramsargebiet	<input type="checkbox"/> EG-Vogelschutzgeb.
Ausgleichsflächen	<input type="checkbox"/> Biosphärenreservat	<input type="checkbox"/> Nationalpark	<input type="checkbox"/>
NSG / ND / LSG			
FFH-GEBIET			
Wasserschutzgebiet			

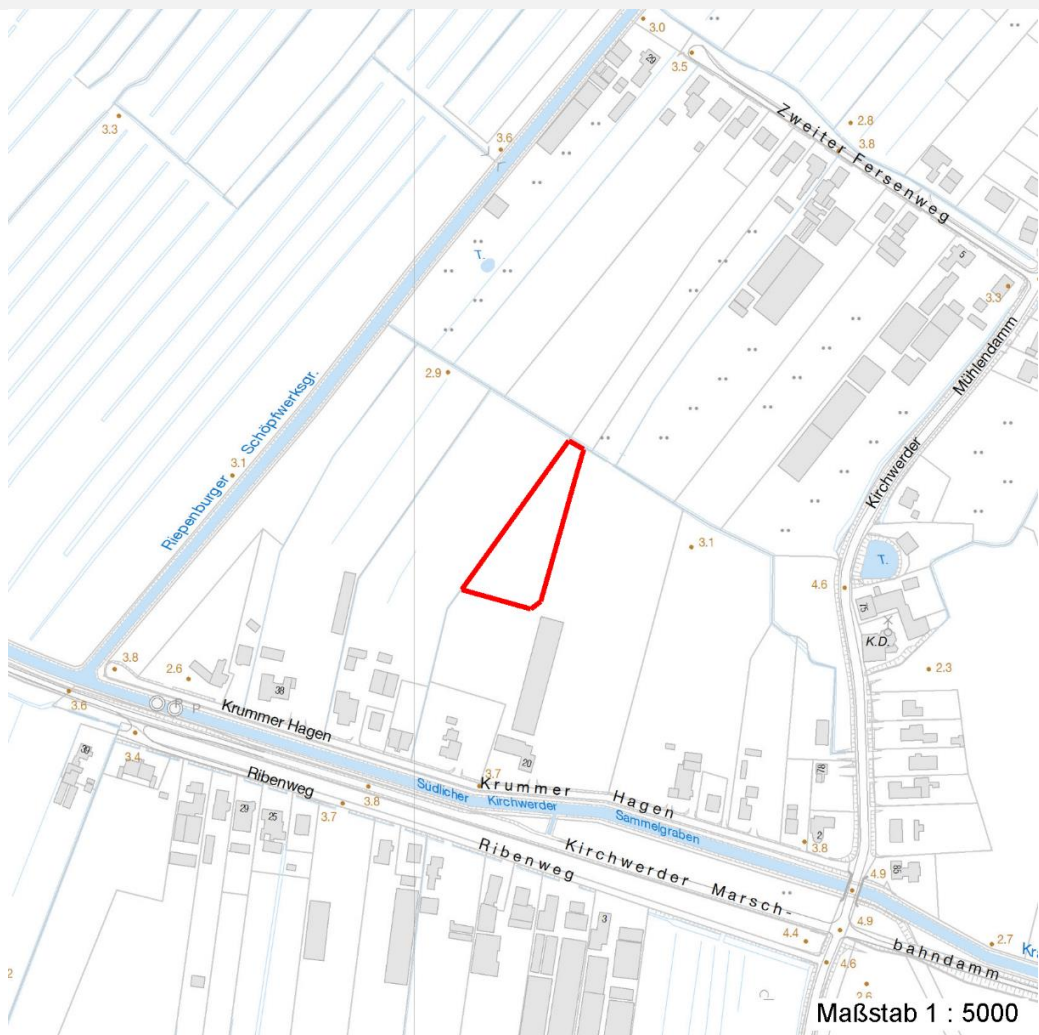
Erhebungsbogen

B

Projekt	Biotopkartierung Hamburg	Interne Nr.	88889
		DK5 DK5-GK	8018
Handlungsbedarf	Nein	DK5 - Name	Neuengamme-Ohe
Bearbeitung	BRA	Biotop-Nr. alt	402
Räumliche Abbildung	Fläche	Kartierung	02.09.2014
Anzahl Abschnitte	1	Fläche / Länge [m²/m]	3825,9782
		Breite (lineare Abb.) [m]	

Räumliche Lage

Karte



Weitere Erhebungsbögen

Interne Nr.	Interne Nr. Zuordnung	DK5	Biotop-Nr.	Kartierung	Zuordnung	DK5 (GK)	Biotop-Nr. (alt)
88889	65912	8018	130	06.09.2005	<	8020	10073

Zuordnung: N = nachfolgende Kartierung, K = weitere Kartierungen (zeitlich vorher oder nachher)

Weitere Angaben

Merkmal	Wert
Auswertung	
Gefährdung / Einflüsse	Nicht bekannt
Wertgesichtspunkte	Naturnahe Strukturen in intensiv genutzten Umfeld
Maßnahmen	Weiter der Sukzession überlassen, genauere Planungen müssen aber von einer Kartierung abhängig gemacht werden.

Erhebungsbogen

B

Projekt	Biotopkartierung Hamburg	Interne Nr.	88889
		DK5 DK5-GK	8018
Handlungsbedarf	Nein	DK5 - Name	Neuengamme-Ohe
Bearbeitung	BRA	Biotop-Nr. alt	402
Räumliche Abbildung	Fläche	Kartierung	02.09.2014
Anzahl Abschnitte	1	Fläche / Länge [m²/m]	3825,9782
		Breite (lineare Abb.) [m]	

Teilflächenbeschreibung

Teilflächentyp		Teilflächen-Nr.	1
Biotoptyp	Sonstiges Kleingehölz (2000)	Biotoptyp	HGZ
- Zusatz		- gesetzl. Grundl.	
FFH-LRT		FFH-LRT	
Beschreibung		Entw.potential LRT	
		Hauptfläche	Ja
		Flächenanteil	100 %
		FFH-Unters.Fläche	Nein
		Saatgutfläche	Nein