

Erhebungsbogen

B

Projekt	Biotopkartierung Hamburg	Interne Nr.	66041
		DK5 DK5-GK	8018 8020
Handlungsbedarf	Nein	DK5 - Name	Neuengamme-Ohe
Bearbeitung	BRA	Biotop-Nr. alt	38 77
Räumliche Abbildung	Fläche	Kartierung	16.06.1997
Anzahl Abschnitte	1	Fläche / Länge [m²/m]	12020,3024
		Breite (lineare Abb.) [m]	

Gesetzlicher Schutz	_ kein gesetzl. Schutz kein gesetzlich geschütztes Biotop	Schutz nur teilweise	Nein
----------------------------	--	-----------------------------	-------------

Gesamtbewertung	6 Wertvoll
– Alter	
– Belastungsgrad	
– Ökolog. Funktion	
– Seltenheit	

Bestandsbeschreibung

Extensiv genutzte von Feuchtezeigern durchsetzte Grünlandvegetation aus v.a. Honiggras, Ruchgras, Weidelgras und Gew. Rispengras. Daneben kommen zahlreiche Störungszeiger - Quecke, Ackerkratzdistel, Stumpflättriger Ampfer - vor, die vermutlich auf eine frühere, intensive Beweidung der teils bodenfeuchten und nicht immer standfesten Fläche hindeuten. Derzeit macht die Fläche einen ungenutzten Eindruck (überständiges, verfilzendes Gras). Der Übergangsbereich zur südlichen Nachbarfläche ist magerer, besonner und niederwüchsiger. Hier finden sich die Bestände von Fetthenne und Hasenbrot.

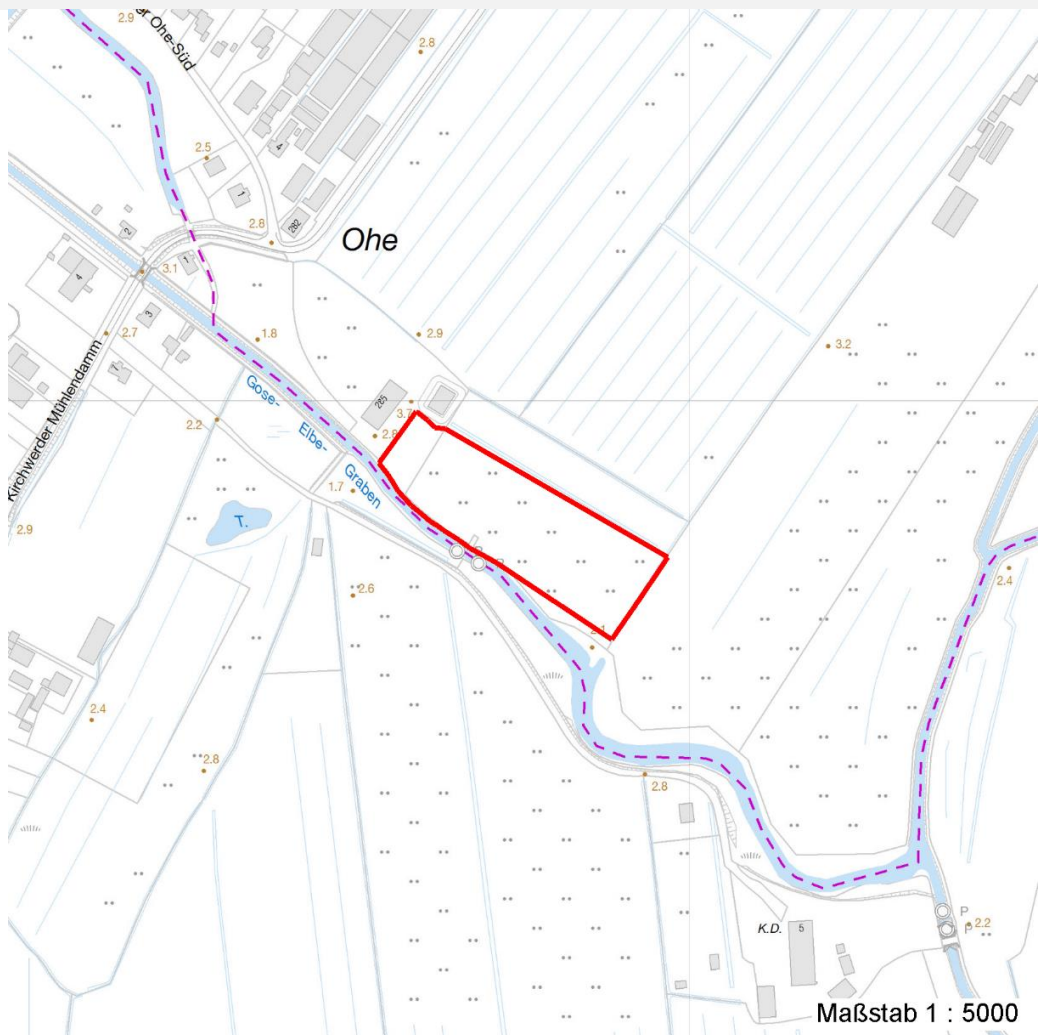
Vorkommen an Biotoptypen			
1	TF	Typ	HF F.Anteil
2	BTYP	Biotoptyp	- gesetzl. Grundl.
3	Zusatz	Zusatz zum Biotoptypen	
4	LRT	Lebensraumtyp	
1	1		Ja 100 %
2	GMM	Wiesen-Fuchsschwanz-Wiesen (2000)	
3	b	Brache, keine Nutzung (b)	
4	kein LRT	kein Lebensraumtyp nach FFH-Richtlinie	

Räumliche Lage			
Lagebeschreibung	Kartenblattmitte, nördlich des Gose-Elbe-Grabens		
Nachbarnutzung/en	Gose-Elbe-Graben, Grünland, Obstwiesen		
Rechtswert (X)	580886	Hochwert (Y)	5918915
Bezirk	Bergedorf	Naturraum	Vier- und Marschlande (673.10)
Stadtteil (OT-Nr.)	Neuengamme (606)	Gemarkung	Neuengamme (610)
Digitaler Grünplan	<input type="checkbox"/> Hafengesamtgebiet	<input type="checkbox"/> Ramsargebiet	<input type="checkbox"/> EG-Vogelschutzgeb.
Ausgleichsflächen	<input type="checkbox"/> Biosphärenreservat	<input type="checkbox"/> Nationalpark	<input type="checkbox"/>
NSG / ND / LSG	LSG Neuengamme [HH-2023 / Anteil: 100%]		
FFH-GEBIET			
Wasserschutzgebiet			

Projekt	Biotopkartierung Hamburg	Interne Nr.	66041
		DK5 DK5-GK	8018 8020
Handlungsbedarf	Nein	DK5 - Name	Neuengamme-Ohe
Bearbeitung	BRA	Biotop-Nr. alt	38 77
Räumliche Abbildung	Fläche	Kartierung	16.06.1997
Anzahl Abschnitte	1	Fläche / Länge [m²/m]	12020,3024
		Breite (lineare Abb.) [m]	

Räumliche Lage

Karte



Weitere Angaben

Merkmal	Wert
Auswertung	
Wertgesichtspunkte zoologisch bedeutsame Strukturen	Ungestörter Bereich, extensiv genutzte, biomasse- und artenreiche Vegetation. Blütenreiche Fluren Spontane Vegetation jeder Form
Bedeutung für Tiergruppe	Kleinsäuger Insekten, allgemein Vögel
Maßnahmen	Um einer Verunkrautung entgegenzuwirken und einen Nährstoffaustrag zu erzielen sollte gegenwärtig eine wenigstens 2-3schürige Wiesennutzung bevorzugt betrieben werden. Nachbeweidung des abgetrockneten Bodens ist möglich.

Erhebungsbogen

B

Projekt	Biotopkartierung Hamburg	Interne Nr.	66041
		DK5 DK5-GK	8018 8020
Handlungsbedarf	Nein	DK5 - Name	Neuengamme-Ohe
Bearbeitung	BRA	Biotop-Nr. alt	38 77
Räumliche Abbildung	Fläche	Kartierung	16.06.1997
Anzahl Abschnitte	1	Fläche / Länge [m²/m]	12020,3024
		Breite (lineare Abb.) [m]	

Teilflächenbeschreibung

Teilflächentyp		Teilflächen-Nr.	1
Biotoptyp	Wiesen-Fuchsschwanz-Wiesen (2000)	Biotoptyp	GMM
- Zusatz	Brache, keine Nutzung (b)	- gesetzl. Grundl.	
FFH-LRT	kein Lebensraumtyp nach FFH-Richtlinie	FFH-LRT	kein LRT
Beschreibung		Entw.potential LRT	
Standort: Wasserverh.: frisch		Hauptfläche	Ja
Bodenart: Lehm		Flächenanteil	100 %
Strukturbesonderheiten:		FFH-Unters.Fläche	Nein
		Saatgutfläche	Nein

Weitere Angaben

Merkmal	Wert
Standort, Relief	
Zusätze - Btyp	r - gestört, ruderal

Zeigerwerte der Pflanzenartenliste (Auswertung)

Standort	Belichtung	halbsonnig	7,3
Boden	Feuchte	mäßig feucht und wechselfeucht	5,6
	Stickstoff (N)	mäßig stickstoffarm bis stickstoffreich	6
	Reaktion	schwach sauer	6
Vegetation	Mahdverträglichkeit	gut schnittverträglich	7,1
Zeigerwerte	Futterwert	gute Futterqualität	5,9
	Wechselfeuchteanzeiger		2
	Giftpflanzen		0
	Überschw.anzeiger		0

Pflanzenartenliste

Gruppe / Pflanzenart	MS	M	W	Vs	St	PA	Ph	Sz	VS	V	G	cf	§	Rote Liste				
														HH	ND	SH	D	
Tracheobionta (Gefäßpflanzen)																		
Alopecurus pratensis (Wiesen-Fuchsschwanz)	1	1		-														
Anthoxanthum odoratum (Gewöhnliches Ruchgras)	1	1		-														
Bromus hordeaceus (Weiche Treppe)	1	2m		-														
Cerastium holosteoides (Gewöhnliches Hornkraut)	1	+		-														
Cirsium arvense (Acker-Kratzdistel)	1	2m		-														
Dactylis glomerata (Wiesen-Knäuelgras)	1	+		-														
Elymus repens (Gewöhnliche Quecke)	1	2a		-														
Holcus lanatus (Wolliges Honiggras)	1	2b		-														
Hylotelephium telephium (Purpur-Fetthenne)	1	+		-										G				
Lathyrus pratensis (Wiesen-Platterbse)	1	+		-														
Lolium perenne (Ausdauerndes Weidelgras)	1	1		-														
Lotus pedunculatus (Sumpf-Hornklee)	1	r		-											V			
Luzula campestris (Gewöhnliche Hainsimse)	1	+		-											V			

