

Erhebungsbogen

B

Projekt	Biotopkartierung Hamburg	Interne Nr.	88597
		DK5 DK5-GK	8018
Handlungsbedarf	Nein	DK5 - Name	Neuengamme-Ohe
Bearbeitung	BRA	Biotop-Nr. alt	369
Räumliche Abbildung	Fläche	Kartierung	17.09.2014
Anzahl Abschnitte	1	Fläche / Länge [m²/m]	30964,3812
		Breite (lineare Abb.) [m]	

Gesetzlicher Schutz	_ kein gesetzl. Schutz kein gesetzlich geschütztes Biotop	Schutz nur teilweise	Nein
----------------------------	--	-----------------------------	-------------

Gesamtbewertung	4	Verarmt, entwicklungsfähig
– Alter	3	Biotop geringen Alters, 5 bis 10 Jahre
– Belastungsgrad	3	Flächenhafte starke Belastung
– Ökolog. Funktion	4	Isolierter Lebensraum, keine oder nur geringe Bedeutung für Nachbarflächen
– Seltenheit	4	Verbr. Biotoptyp ohne biotoptypische Artenvielfalt, Ubiquisten

Bestandsbeschreibung

Abgemähtes, derzeit beweidetes Intensivgrünland, nur mäßig artenreich, zentral stark ruderalisiert mit höheren Anteilen von Sumpf-Schachtelhalm und Acker-Kratzdiesteln, vermutlich ursprünglicher Fahrweg. Die Flächen sind zum großen Teil noch vegetationsarm oder frei, vermutlich hat zwischenzeitlich eine Ackernutzung stattgefunden. Es dominieren v.a. größere Bestände von Honiggras und Gewöhnlichem Rispengras. In Teilbereichen ist der Bestand sehr stark von Sumpf-Schachtelhalm durchsetzt. In jüngerer Zeit hat ein Pflegeschnitt stattgefunden. Der Aufwuchs ist offenbar wenig produktiv.

Vorkommen an Biotoptypen

1	TF	Typ	HF	F.Anteil
2	BTYP	Biotoptyp		- gesetzl. Grundl.
3	Zusatz	Zusatz zum Biotoptypen		
4	LRT	Lebensraumtyp		
1	1		Ja	100 %
2	GIW	Artenarmes, beweidetes Grünland mittlerer Standorte (2000)		

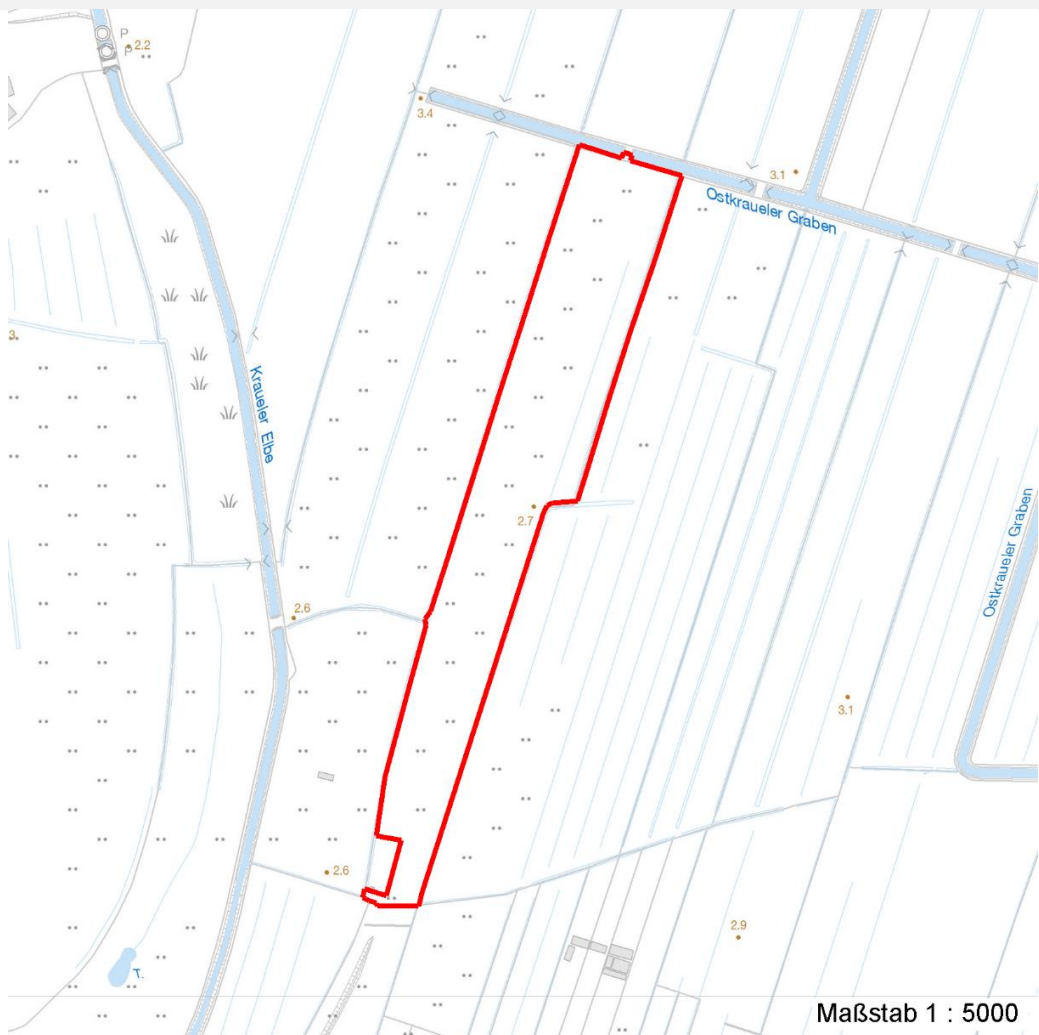
Räumliche Lage

Lagebeschreibung	Östlich Kraueler Elbe, südlich Ostkraueler Graben		
Nachbarnutzung/en	Grünland		
Rechtswert (X)	581457	Hochwert (Y)	5918349
Bezirk	Bergedorf	Naturraum	Vier- und Marschlande (673.10)
Stadtteil (OT-Nr.)	Kirchwerder (607)	Gemarkung	Neuengamme (610)
Digitaler Grünplan	<input type="checkbox"/> Hafengesamtgebiet	<input type="checkbox"/> Ramsargebiet	<input type="checkbox"/> EG-Vogelschutzgeb.
Ausgleichsflächen	<input checked="" type="checkbox"/> Biosphärenreservat	<input type="checkbox"/> Nationalpark	<input type="checkbox"/>
NSG / ND / LSG	LSG Neuengamme [HH-2023 / Anteil: 100%]		
FFH-GEBIET			
Wasserschutzgebiet			

Projekt	Biotopkartierung Hamburg	Interne Nr.	88597
		DK5 DK5-GK	8018
Handlungsbedarf	Nein	DK5 - Name	Neuengamme-Ohe
Bearbeitung	BRA	Biotop-Nr. alt	369
Räumliche Abbildung	Fläche	Kartierung	17.09.2014
Anzahl Abschnitte	1	Fläche / Länge [m²/m]	30964,3812
		Breite (lineare Abb.) [m]	

Räumliche Lage

Karte



Weitere Erhebungsbögen

Interne Nr.	Interne Nr. Zuordnung	DK5	Biotop-Nr.	Kartierung	Zuordnung	DK5 (GK)	Biotop-Nr. (alt)
88597	66046	8018	8	14.09.2005	/	8020	8
88597	65927	8018	89	06.09.2005	/	8020	10021

Zuordnung: N = nachfolgende Kartierung, K = weitere Kartierungen (zeitlich vorher oder nachher)

Weitere Angaben

Merkmal	Wert
Auswertung	
Gefährdung / Einflüsse	Vermutlich ursprüngliche Ackerfläche, deutlich artenarmes, sehr homogenes, stark ruderal geprägtes Grünland.
Wertgesichtspunkte	Sehr großflächiges Grünland, eventuell als Wiesenvogelhabitat geeignet.
Maßnahmen	Extensive Grünlandnutzung fortsetzen, eventuell Kleingewässer anlegen.

Erhebungsbogen

B

Projekt	Biotopkartierung Hamburg		Interne Nr.	88597
			DK5 DK5-GK	8018
Handlungsbedarf	Nein		DK5 - Name	Neuengamme-Ohe
Bearbeitung	BRA	Kopie	Biotop-Nr. alt	369
Räumliche Abbildung	Fläche	Nein	Kartierung	17.09.2014
Anzahl Abschnitte	1		Fläche / Länge [m²/m]	30964,3812
			Breite (lineare Abb.) [m]	

Teilflächenbeschreibung

Teilflächentyp		Teilflächen-Nr.	1
Biotoptyp	Artenarmes, beweidetes Grünland mittlerer Standorte (2000)	Biotoptyp	GIW
- Zusatz		- gesetzl. Grundl.	
FFH-LRT		FFH-LRT	
Beschreibung		Entw.potential LRT	
		Hauptfläche	Ja
		Flächenanteil	100 %
		FFH-Unters.Fläche	Nein
		Saatgutfläche	Nein

Weitere Angaben

Merkmal	Wert
Boden	
Feuchte	6 - mäßig feucht und wechselfeucht
Reaktion	6 - schwach sauer
Stickstoffgehalt	6 - mäßig stickstoffarm bis stickstoffreich
Standort, Relief	
Neigung - Gelände	N0 - nicht geneigt (<2 %)
Ausrichtung	FL - flach, keine Exposition
Belichtung	7 - halbsonnig
Veg. - Deckg./Ant.	
Gesamt	90 %
Veg. - Höhe	
Gesamt, durchschn.	0.30 m
Veg. - Zeigerwerte	
Mahdverträglichkeit	7 - gut schnittverträglich
Futterwert	5 - ausreichende Futterqualität
Anz. Giftpflanzen	1
Anz. Wechselfeuchtezeiger	2
Anz. Überschwemmungsz.	1
Veg. - Soziologie	
BfN Schlüssel	30.0.02.03 - Cynosurion (Weidelgras-Kammgrasweiden)

Zeigerwerte der Pflanzenartenliste (Auswertung)

Standort	Belichtung	halbsonnig	7,2
Boden	Feuchte	mäßig feucht und wechselfeucht	6
	Stickstoff (N)	mäßig stickstoffarm bis stickstoffreich	5,6
	Reaktion	schwach sauer	5,5
Vegetation	Mahdverträglichkeit	gut schnittverträglich	6,7
Zeigerwerte	Futterwert	ausreichende Futterqualität	5,3
	Wechselfeuchteanzeiger		2
	Giftpflanzen		1
	Überschw.anzeiger		1

Erhebungsbogen

B

Projekt	Biotopkartierung Hamburg		Interne Nr.	88597
			DK5 DK5-GK	8018
Handlungsbedarf	Nein		DK5 - Name	Neuengamme-Ohe
Bearbeitung	BRA	Kopie	Biotop-Nr. alt	369
Räumliche Abbildung	Fläche	Nein	Kartierung	17.09.2014
Anzahl Abschnitte	1		Fläche / Länge [m²/m]	30964,3812
			Breite (lineare Abb.) [m]	

Pflanzenartenliste

Gruppe / Pflanzenart	MS	M	W	Vs	St	PA	Ph	Sz	VS	V	G	cf	§	Rote Liste			
														HH	ND	SH	D
Tracheobionta (Gefäßpflanzen)																	
Agrostis capillaris (Rotes Straußgras)	1	2a		-													
Alnus glutinosa (Schwarz-Erle)	1	r		-													
Calamagrostis epigejos (Land-Reitgras)	1	r		-													
Cirsium arvense (Acker-Kratzdistel)	1	1		-													
Dactylis glomerata (Wiesen-Knäuelgras)	1	r		-													
Equisetum palustre (Sumpf-Schachtelhalm)	1	1		-													
Holcus lanatus (Wolliges Honiggras)	1	2b		-													
Juncus bufonius (Kröten-Binse)	1	r		-													
Juncus effusus (Flutter-Binse)	1	+		-													
Lolium perenne (Ausdauerndes Weidelgras)	1	2a		-													
Persicaria amphibia (Wasser-Knöterich)	1	r		-													
Poa trivialis (Gewöhnliches Rispengras)	1	2a		-													
Ranunculus acris (Scharfer Hahnenfuß)	1	r		-													
Trifolium pratense (Rot-Klee)	1	r		-													
Trifolium repens (Weiß-Klee)	1	2a		-													
											Anzahl Rote Liste Arten						
											Anzahl Arten						
											15						

MS: Mengensystem; M: Mengenangabe, W: Bewertung der Art (FFH-Monitoring), Vs: Vegetationsschicht, St: Status, PA: Autor Phänologie; Ph: Phänologie, Sz: Soziabilität, VS: Vitalitätssystem; V: Vitalität, G: Geschlecht, cf: unsichere Bestimmung, §: Schutz nach BNatSchG, HH: Rote Liste Hamburg, Nds: Rote Liste Niedersachsen, SH: Rote Liste Schleswig-Holstein, D: Rote Liste Deutschland