

Erhebungsbogen

B

Projekt	Biotopkartierung Hamburg	Interne Nr.	65963
		DK5 DK5-GK	8018 8020
Handlungsbedarf	Nein	DK5 - Name	Neuengamme-Ohe
Bearbeitung	BRA	Biotop-Nr. alt	32 70
Räumliche Abbildung	Fläche	Kartierung	16.06.1997
Anzahl Abschnitte	1	Fläche / Länge [m²/m]	35228,952
		Breite (lineare Abb.) [m]	

Gesetzlicher Schutz	_ kein gesetzl. Schutz kein gesetzlich geschütztes Biotop	Schutz nur teilweise	Nein
----------------------------	--	-----------------------------	-------------

Gesamtbewertung	4 Verarmt, entwicklungsfähig
– Alter	
– Belastungsgrad	
– Ökolog. Funktion	
– Seltenheit	

Bestandsbeschreibung

Stark ruderal überprägte, von Ackerwildkräutern bestimmte Weidefläche mit hohen Anteilen von Kratzdistel. Der Boden ist ackerartig gestört, verschlemmt, teilweise unbewachsen. Der Bewuchs ist größtenteils niederwüchsig. Die Fläche macht den Eindruck einer beweideten Ackerbrache. Sie wird von 3 erwachsenen Pferden mit 2 Fohlen beweidet.

Vorkommen an Biotoptypen			
1	TF	Typ	HF F.Anteil
2	BTYP	Biotoptyp	- gesetzl. Grundl.
3	Zusatz	Zusatz zum Biotoptypen	
4	LRT	Lebensraumtyp	
1	1		Ja 100 %
2	GMW	Artenreiche Weide frischer bis mittlerer Standorte (2000)	
3	r	gestört, ruderal (r)	

Räumliche Lage			
Lagebeschreibung	Mitte des Kartenblattes, nördlich der Gose-Elbe		
Nachbarnutzung/en	Gartenbau, Weideflächen, Gose-Elbe		
Rechtswert (X)	581163	Hochwert (Y)	5918929
Bezirk	Bergedorf	Naturraum	Vier- und Marschlande (673.10)
Stadtteil (OT-Nr.)	Neuengamme (606)	Gemarkung	Neuengamme (610)
Digitaler Grünplan	<input type="checkbox"/> Hafengesamtgebiet	<input type="checkbox"/> Ramsargebiet	<input type="checkbox"/> EG-Vogelschutzgeb.
Ausgleichsflächen	<input type="checkbox"/> Biosphärenreservat	<input type="checkbox"/> Nationalpark	<input type="checkbox"/>
NSG / ND / LSG	LSG Neuengamme [HH-2023 / Anteil: 72%]		
FFH-GEBIET			
Wasserschutzgebiet			

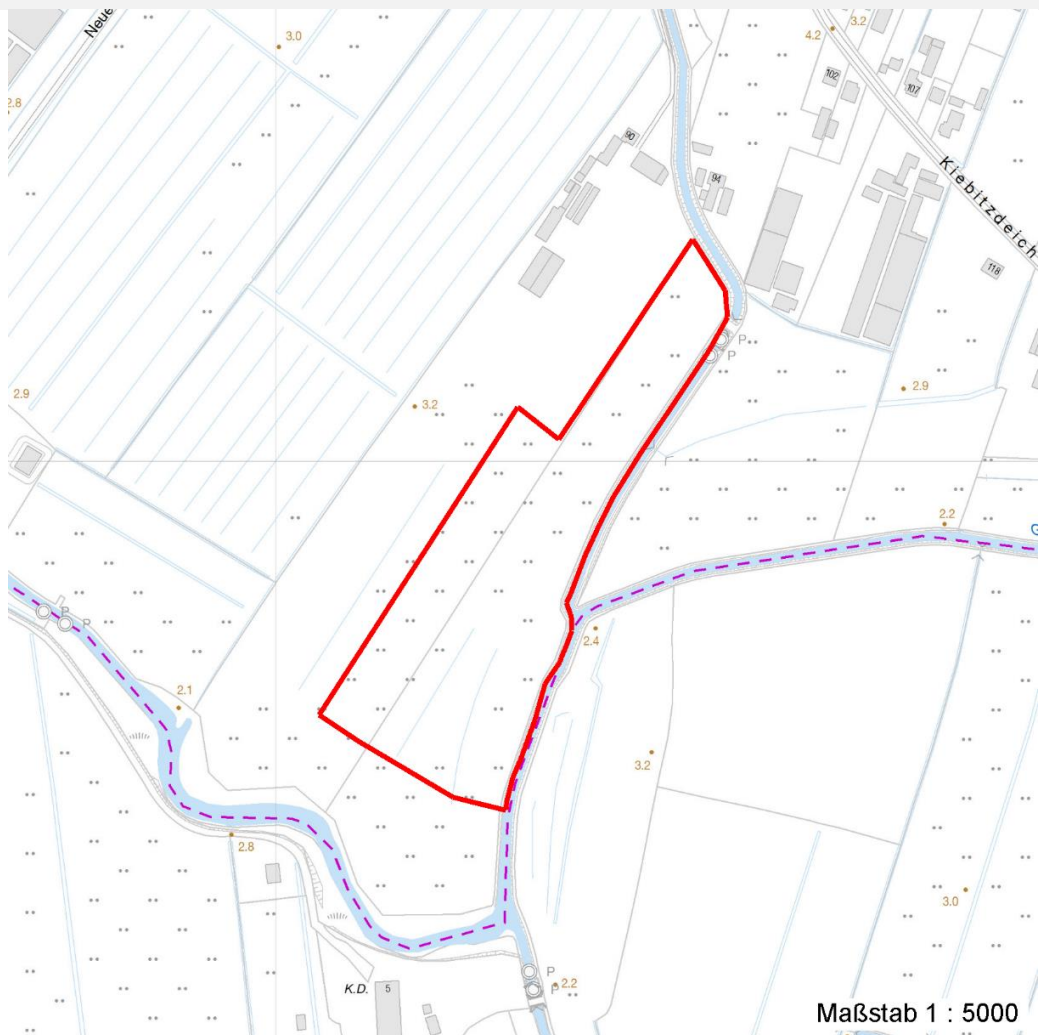
Erhebungsbogen

B

Projekt	Biotopkartierung Hamburg	Interne Nr.	65963
		DK5 DK5-GK	8018 8020
Handlungsbedarf	Nein	DK5 - Name	Neuengamme-Ohe
Bearbeitung	BRA	Biotop-Nr. alt	32 70
Räumliche Abbildung	Fläche	Kartierung	16.06.1997
Anzahl Abschnitte	1	Fläche / Länge [m²/m]	35228,952
		Breite (lineare Abb.) [m]	

Räumliche Lage

Karte



Weitere Angaben

Merkmal	Wert
Auswertung	
Gefährdung / Einflüsse	Potentielle Gefährdung durch Wiederaufnahme intensiver (Acker-) Nutzungen
zoologisch bedeutsame Strukturen	Blütenreiche Fluren Spontane Vegetation jeder Form
Bedeutung für Tiergruppe	Insekten, allgemein
Maßnahmen	Um die Ackerwildkräuter zurückzudrängen und eine Bodenbelebung zu erreichen, sollte vorerst eine relativ intensive Wiesennutzung (2-3schürig) betrieben werden.

Erhebungsbogen

B

Projekt	Biotopkartierung Hamburg		Interne Nr.	65963	
			DK5 DK5-GK	8018	8020
Handlungsbedarf	Nein		DK5 - Name	Neuengamme-Ohe	
Bearbeitung	BRA	Kopie	Biotop-Nr. alt	32	70
Räumliche Abbildung	Fläche		Kartierung	16.06.1997	
Anzahl Abschnitte	1		Fläche / Länge [m²/m]	35228,952	
			Breite (lineare Abb.) [m]		

Teilflächenbeschreibung

Teilflächentyp		Teilflächen-Nr.	1	
Biotoptyp	Artenreiche Weide frischer bis mittlerer Standorte (2000)		Biotoptyp	GMW
- Zusatz	gestört, ruderal (r)		- gesetzl. Grundl.	
FFH-LRT			FFH-LRT	
Beschreibung	Standort: Wasserverh.: frisch Bodenart: Lehm Strukturbesonderheiten: Verschlemmt, staunaß, verdichtet		Entw.potential LRT	
			Hauptfläche	Ja
			Flächenanteil	100 %
			FFH-Unters.Fläche	Nein
			Saatgutfläche	Nein

Weitere Angaben

Merkmal	Wert
Boden	
Bodenart	L - Lehm
Humosität	h1 - sehr schwach humos
Feuchte	6 - mäßig feucht und wechselfeucht
Stickstoffgehalt	6 - mäßig stickstoffarm bis stickstoffreich
Standort, Relief	
Neigung - Gelände	N0 - nicht geneigt (<2 %)
Ausrichtung	FL - flach, keine Exposition
Belichtung	7 - halbsonnig
Veg. - Soziologie	
BfN Schlüssel	16.0.01.01 - Aperion spica-venti (Ackerfrauenmantel-Fluren) 19 - Artemisietea (Ausdauernde Stickstoff-Krautfluren) 30.0.02 - Arrhenatheretalia (Gedüngte Frischwiesen und -weiden)

Zeigerwerte der Pflanzenartenliste (Auswertung)

Standort	Belichtung	halbsonnig	7
Boden	Feuchte	mäßig feucht und wechselfeucht	6,1
	Stickstoff (N)	mäßig stickstoffarm bis stickstoffreich	6
	Reaktion	mäßig sauer	5,4
Vegetation	Mahdverträglichkeit	mäßig bis gut schnittverträglich (erster Schnitt nicht vor Mitte Juni)	6,4
Zeigerwerte	Futterwert	ausreichende Futterqualität	4,6
	Wechselfeuchteanzeiger		3
	Giftpflanzen		1
	Überschw.anzeiger		1

Pflanzenartenliste

Gruppe / Pflanzenart	MS	M	W	Vs	St	PA	Ph	Sz	VS	V	G	cf	§	Rote Liste			
														HH	ND	SH	D
Tracheobionta (Gefäßpflanzen)																	
Achillea millefolium (Gewöhnliche Schafgarbe)	1	+		-													
Agrostis capillaris (Rotes Straußgras)	1	2m		-													

Erhebungsbogen

B

Projekt	Biotopkartierung Hamburg		Interne Nr.	65963	
			DK5 DK5-GK	8018	8020
Handlungsbedarf	Nein		DK5 - Name	Neuengamme-Ohe	
Bearbeitung	BRA	Kopie	Biotop-Nr. alt	32	70
Räumliche Abbildung	Fläche	Nein	Kartierung	16.06.1997	
Anzahl Abschnitte	1		Fläche / Länge [m²/m]	35228,952	
			Breite (lineare Abb.) [m]		

Pflanzenartenliste

Gruppe / Pflanzenart	MS	M	W	Vs	St	PA	Ph	Sz	VS	V	G	cf	§	Rote Liste				
														HH	ND	SH	D	
Alopecurus pratensis (Wiesen-Fuchsschwanz)	1	2a		-														
Arrhenatherum elatius (Glatthafer)	1	1		-														
Carex hirta (Behaarte Segge)	1	+		-														
Cerastium holosteoides (Gewöhnliches Hornkraut)	1	+		-														
Cirsium arvense (Acker-Kratzdistel)	1	2a		-														
Dactylis glomerata (Wiesen-Knäuelgras)	1	2a		-														
Elymus repens (Gewöhnliche Quecke)	1	2a		-														
Epilobium hirsutum (Zottiges Weidenröschen)	1	+		-														
Equisetum palustre (Sumpf-Schachtelhalm)	1	2m		-														
Festuca rubra (Rot-Schwengel)	1	+		-														
Glechoma hederacea (Gundermann)	1	1		-														
Holcus lanatus (Wolliges Honiggras)	1	2b		-														
Juncus effusus (Flatter-Binse)	1	2m		-														
Matricaria recutita (Echte Kamille)	1	2m		-														
Myosotis arvensis (Acker-vergissmeinnicht)	1	1		-														
Phalaris arundinacea (Rohr-Glanzgras)	1	+		-														
Phleum pratense (Wiesen-Lieschgras)	1	1		-														
Poa trivialis (Gewöhnliches Rispengras)	1	2a		-														
Ranunculus acris (Scharfer Hahnenfuß)	1	r		-														
Rumex acetosa (Großer Sauerampfer)	1	1		-														
Taraxacum spec. (Löwenzahn)	1	1		-														
Urtica dioica (Große Brennessel)	1	1		-														

Anzahl Rote Liste Arten
Anzahl Arten 24

MS: Mengensystem; M: Mengenangabe, W: Bewertung der Art (FFH-Monitoring), Vs: Vegetationsschicht, St: Status, PA: Autor Phänologie; Ph: Phänologie, Sz: Soziabilität, VS: Vitalitätssystem; V: Vitalität, G: Geschlecht, cf: unsichere Bestimmung, §: Schutz nach BNatSchG, HH: Rote Liste Hamburg, Nds: Rote Liste Niedersachsen, SH: Rote Liste Schleswig-Holstein, D: Rote Liste Deutschland