

Erhebungsbogen

B

Projekt	Biotopkartierung Hamburg	Interne Nr.	66292
		DK5 DK5-GK	8018 8220
Handlungsbedarf	Nein	DK5 - Name	Neuengamme-Ohe
Bearbeitung	TUC	Biotop-Nr. alt	291 66
Räumliche Abbildung	Linie	Kartierung	10.10.2005
Anzahl Abschnitte	1	Fläche / Länge [m²/m]	219,515
		Breite (lineare Abb.) [m]	5

Gesetzlicher Schutz **_ kein gesetzl. Schutz kein gesetzlich geschütztes Biotop** **Schutz nur teilweise** **Nein**

Gesamtbewertung	5	Noch wertvoll, gut entwicklungsfähig
– Alter	5	Biotop mittleren Alters, 20 bis 50 Jahre
– Belastungsgrad	6	Flächenhaft geringe oder örtlich stärkere oder Vorbelastung mit deutlichem Einfluß
– Ökolog. Funktion	5	Bedeutung in einem Biotopkomplex, für den lokalen Biotopverbund oder als Puffer
– Seltenheit	5	Seltener Biotoptyp, floristisch stark verarmt, ohne seltener Pflges. od. verbr. artenreicher Biotoptyp

Bestandsbeschreibung

Nährstoffreicher Graben mit Stillgewässercharakter
 Der Graben wird vom Gehölzbestand aus Erlen und Eichen am Ostufer stark beschattet. Stellenweise hat sich dichtes Brombeergebüsch entwickelt. Die Grabenvegetation ist nur wenig vorhanden und besteht größtenteils aus Rohrglanzgras, Brennesseln und im Süden auch Schif

Vorkommen an Biotoptypen

1	TF	Typ	HF	F.Anteil
2	BTYP	Biotoptyp		- gesetzl. Grundl.
3	Zusatz	Zusatz zum Biotoptypen		
4	LRT	Lebensraumtyp		
1	1		Ja	60 %
2	FGR	Nährstoffreicher Graben mit Stillgewässercharakter (2000)		
1	2			40 %
2	HGM	Naturnahes Gehölz mittlerer Standorte (2000)		

Räumliche Lage

Lagebeschreibung	Westlich vom Kirchwerder Marschenbahndamm.		
Nachbarnutzung/en	Grünland, Straße		
Rechtswert (X)	581990	Hochwert (Y)	5918211
Bezirk	Bergedorf	Naturraum	Vier- und Marschlande (673.10)
Stadtteil (OT-Nr.)	Kirchwerder (607)	Gemarkung	Ost-Krauel (612)
Digitaler Grünplan	<input type="checkbox"/> Hafengesamtgebiet	<input type="checkbox"/> Ramsargebiet	<input type="checkbox"/> EG-Vogelschutzgeb.
Ausgleichsflächen	<input checked="" type="checkbox"/> Biosphärenreservat	<input type="checkbox"/> Nationalpark	<input type="checkbox"/>
NSG / ND / LSG	LSG Ost-Krauel [HH-2030 / Anteil: 100%]		
FFH-GEBIET			
Wasserschutzgebiet			

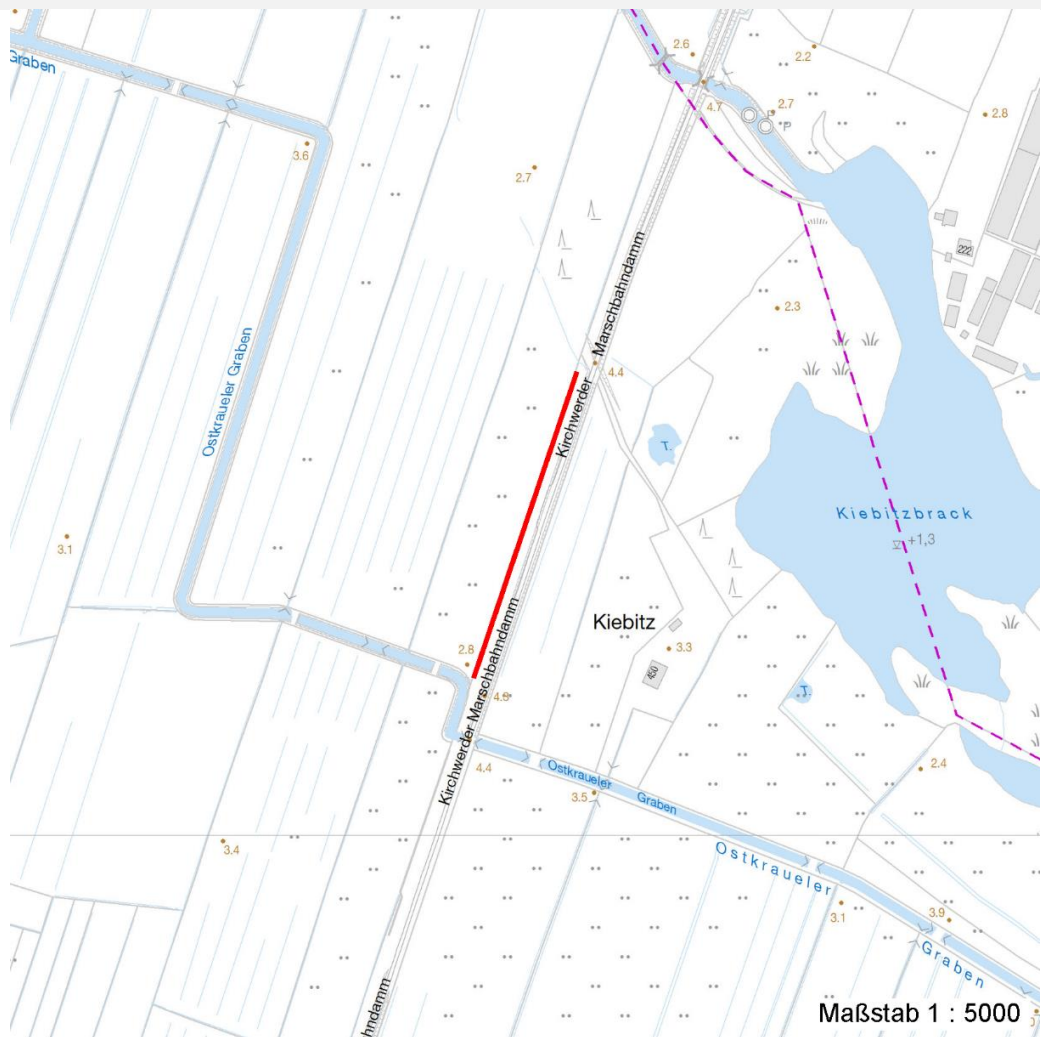
Erhebungsbogen

B

Projekt	Biotopkartierung Hamburg	Interne Nr.	66292
		DK5 DK5-GK	8018 8220
		DK5 - Name	Neuengamme-Ohe
Handlungsbedarf	Nein	Biotop-Nr. alt	291 66
Bearbeitung	TUC	Kartierung	10.10.2005
Räumliche Abbildung	Linie	Fläche / Länge [m²/m]	219,515
Anzahl Abschnitte	1	Breite (lineare Abb.) [m]	5

Räumliche Lage

Karte



Weitere Erhebungsbögen

Interne Nr.	Interne Nr. Zuordnung	DK5	Biotop-Nr.	Kartierung	Zuordnung	DK5 (GK)	Biotop-Nr. (alt)
66292	66294	8018	291	27.08.1997	K	8220	66
66292	66294	8018	291	27.08.1997	=	8220	66

Zuordnung: N = nachfolgende Kartierung, K = weitere Kartierungen (zeitlich vorher oder nachher)

Foto

Interne Nr.	Index	Dateiname	Aufnahmerichtung
20957	0	8018_291_101005_1.JPG	
20958	0	8018_291_101005_2.JPG	

Weitere Angaben

Merkmal	Wert
---------	------

Auswertung

21.04.2020

Erhebungsbogen

B

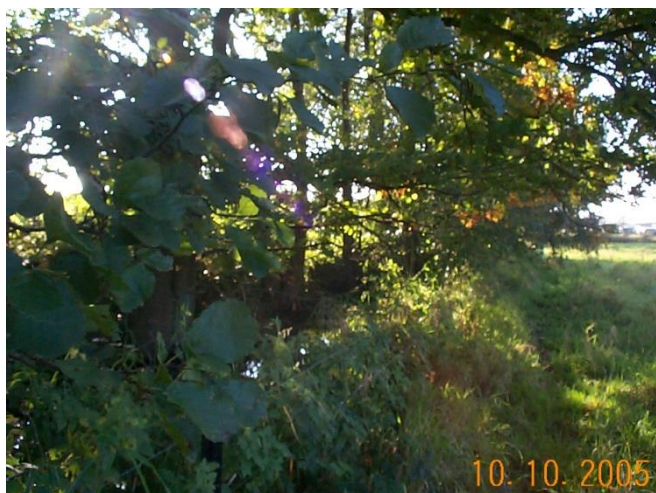
Projekt	Biotopkartierung Hamburg	Interne Nr.	66292
		DK5 DK5-GK	8018 8220
Handlungsbedarf	Nein	DK5 - Name	Neuengamme-Ohe
Bearbeitung	TUC	Biotop-Nr. alt	291 66
Räumliche Abbildung	Linie	Kartierung	10.10.2005
Anzahl Abschnitte	1	Fläche / Länge [m²/m]	219,515
		Breite (lineare Abb.) [m]	5

Weitere Angaben

Merkmal	Wert
Gefährdung / Einflüsse	Eutrophierung Pflegeintensivierung
Wertgesichtspunkte	Wertvolle(r) Feuchtbiotop(e)
Bedeutung für Tiergruppe	Amphibien Mollusken
Ziele der Entwicklung	Erhaltung
Maßnahmen	Abschnittsweise Grabenräumung

Foto

Fotodatei	8018_291_101005_1.JPG	Fotodatei	8018_291_101005_2.JPG
Bildbeschreibung		Bildbeschreibung	
Aufnahmerichtung		Aufnahmerichtung	



Teilflächenbeschreibung

Teilflächentyp		Teilflächen-Nr.	1
Biototyp	Nährstoffreicher Graben mit Stillgewässercharakter (2000)	Biototyp	FGR
- Zusatz		- gesetzl. Grundl.	
FFH-LRT		FFH-LRT	
Beschreibung		Entw.potential LRT	
Standort: Marsch		Hauptfläche	Ja
		Flächenanteil	60 %
		FFH-Unters.Fläche	Nein
		Saatgutfläche	Nein

Erhebungsbogen

B

Projekt	Biotopkartierung Hamburg		Interne Nr.	66292	
			DK5 DK5-GK	8018	8220
Handlungsbedarf	Nein		DK5 - Name	Neuengamme-Ohe	
Bearbeitung	TUC	Kopie	Nein	Biotop-Nr. alt	291 66
Räumliche Abbildung	Linie			Kartierung	10.10.2005
Anzahl Abschnitte	1			Fläche / Länge [m²/m]	219,515
				Breite (lineare Abb.) [m]	5

Weitere Angaben

Merkmal	Wert
Boden	
Feuchte	8 - naß
Stickstoffgehalt	7 - stickstoffreich
Gewässer	
Böschungshöhe	1.00 m
Gewässertiefe	0.50 m
Breite	3.50 m
Wasserführung	w - wechselnde Wasserstände
Strömung	k - keine Strömung
Trübung	w - schwache Trübung
Standort, Relief	
Relief	Graben
Böschungsneigung	steil - 1:1 bis 1:2
Belichtung	5 - halbschattig
Veg. - Deckg./Ant.	
Gesamt	100 %
1. Baumschicht	100 %
Strauchschicht	30 %
1. Krautschicht	50 %
Veg. - Höhe	
Gesamt, durchschn.	2.00 m

Zeigerwerte der Pflanzenartenliste (Auswertung)

Standort	Belichtung	halbsonnig bis halbschattig	6,4
Boden	Feuchte	naß	7,9
	Stickstoff (N)	stickstoffreich	7,4
Vegetation	Reaktion	schwach sauer	6,5
	Mahdverträglichkeit	schnittempfindlich bis mäßig schnittverträglich	3,5
Zeigerwerte	Futterwert	mäßige Futterqualität	4,2
	Wechselfeuchteanzeiger		2
	Giftpflanzen		0
	Überschw.anzeiger		2

Pflanzenartenliste

Gruppe / Pflanzenart	MS	M	W	Vs	St	PA	Ph	Sz	VS	V	G	cf	Rote Liste			
													§	HH	ND	SH
Tracheobionta (Gefäßpflanzen)																
Alnus glutinosa (Schwarz-Erle)	7	h		B1												
Betula pendula (Hänge-Birke)	7	w		B1												
Calystegia sepium (Zaun-Winde)	7	w		K1												
Humulus lupulus (Hopfen)	7	z		S												
Phalaris arundinacea (Rohr-Glanzgras)	7	h		K1												
Quercus robur (Stiel-Eiche)	7	w		B1												
Quercus robur (Stiel-Eiche)	7	w		K1												
Quercus robur (Stiel-Eiche)	7	w		S												

Erhebungsbogen

B

Projekt	Biotopkartierung Hamburg	Interne Nr.	66292
		DK5 DK5-GK	8018 8220
Handlungsbedarf	Nein	DK5 - Name	Neuengamme-Ohe
Bearbeitung	TUC	Biotop-Nr. alt	291 66
Räumliche Abbildung	Linie	Kartierung	10.10.2005
Anzahl Abschnitte	1	Fläche / Länge [m²/m]	219,515
		Breite (lineare Abb.) [m]	5

Pflanzenartenliste

Gruppe / Pflanzenart	MS	M	W	Vs	St	PA	Ph	Sz	VS	V	G	cf	Rote Liste					
													§	HH	ND	SH	D	
Rubus fruticosus agg. (Artengruppe Echte Brombeere)	7	z		S														
Salix cinerea (Grau-Weide)	7	w		S														
Urtica dioica (Große Brennessel)	7	z		K1														
Anzahl Rote Liste Arten																		
Anzahl Arten													9					

MS: Mengensystem; M: Mengenangabe, W: Bewertung der Art (FFH-Monitoring), Vs: Vegetationsschicht, St: Status, PA: Autor Phänologie; Ph: Phänologie, Sz: Soziabilität, VS: Vitalitätssystem; V: Vitalität, G: Geschlecht, cf: unsichere Bestimmung, §: Schutz nach BNatSchG, HH: Rote Liste Hamburg, Nds: Rote Liste Niedersachsen, SH: Rote Liste Schleswig-Holstein, D: Rote Liste Deutschland

Teilflächenbeschreibung

Teilflächentyp		Teilflächen-Nr.	2
Biotoptyp	Naturnahes Gehölz mittlerer Standorte (2000)	Biotoptyp	HGM
- Zusatz		- gesetzl. Grundl.	
FFH-LRT		FFH-LRT	
Beschreibung		Entw.potential LRT	
		Hauptfläche	
		Flächenanteil	40 %
		FFH-Unters.Fläche	Nein
		Saatgutfläche	Nein