

Erhebungsbogen

B

Projekt	Biotopkartierung Hamburg		Interne Nr.	66234	
			DK5 DK5-GK	8018	8220
Handlungsbedarf	Nein		DK5 - Name	Neuengamme-Ohe	
Bearbeitung	ENS	Kopie	Nein	Biotop-Nr. alt	290 65
Räumliche Abbildung	Linie		Kartierung	27.08.1997	
Anzahl Abschnitte	3		Fläche / Länge [m²/m]	643,86	
			Breite (lineare Abb.) [m]	5	

Gesetzlicher Schutz	§ 14 (2) 2.2 Knicks	Schutz nur teilweise	Nein
----------------------------	---------------------	-----------------------------	------

Gesamtbewertung	6 Wertvoll
– Alter	6 Biotop mittleren Alters, 50 bis 100 Jahre
– Belastungsgrad	6 Flächenhaft geringe oder örtlich stärkere oder Vorbelastung mit deutlichem Einfluß
– Ökolog. Funktion	6 Hohe Bedeutung in einem Biotopkomplex, für den lokalen Biotopverbund oder als Puffer
– Seltenheit	6 Seltener Biotoptyp, ohne seltene oder bedrohte Pflges., ungesättigtes Artenspektrum, reliktsische RL-Arten

Bestandsbeschreibung

Nährstoffreiche Gräben mit Stillgewässercharakter (FGRvg) im Grünland, die nahezu durchgehend von Gehölzen gesäumt werden. Der dichte Gehölzsaum weist einen knickartigen Charakter auf, auch wenn ein Wall nicht deutlich zu erkennen ist. Grabenabschnitte (65.01-65.02).

Vorkommen an Biotoptypen

1	TF	Typ	HF	F.Anteil
2	BTYP	Biotoptyp		- gesetzl. Grundl.
3	Zusatz	Zusatz zum Biotoptypen		
4	LRT	Lebensraumtyp		
1	1		Ja	50 %
2	FGR	Nährstoffreicher Graben mit Stillgewässercharakter (2000)		
3	vg	Ufergehölze (vg)		
1	2			50 %
2	HWM	Strauch-Baum-Knick (2000)		
3	kd	degenerierter Knickwall (kd)		

Räumliche Lage

Lagebeschreibung	Westlich vom NSG Kiebitzbrack.		
Nachbarnutzung/en	Grünland		
Rechtswert (X)	581957	Hochwert (Y)	5918257
Bezirk	Bergedorf	Naturraum	Vier- und Marschlande (673.10)
Stadtteil (OT-Nr.)	Kirchwerder (607)	Gemarkung	Ost-Krauel (612)
Digitaler Grünplan	<input type="checkbox"/> Hafengesamtgebiet	<input type="checkbox"/> Ramsargebiet	<input type="checkbox"/> EG-Vogelschutzgeb.
Ausgleichsflächen	<input checked="" type="checkbox"/> Biosphärenreservat	<input type="checkbox"/> Nationalpark	<input type="checkbox"/>
NSG / ND / LSG	LSG Ost-Krauel [HH-2030 / Anteil: 100%]		
FFH-GEBIET			
Wasserschutzgebiet			

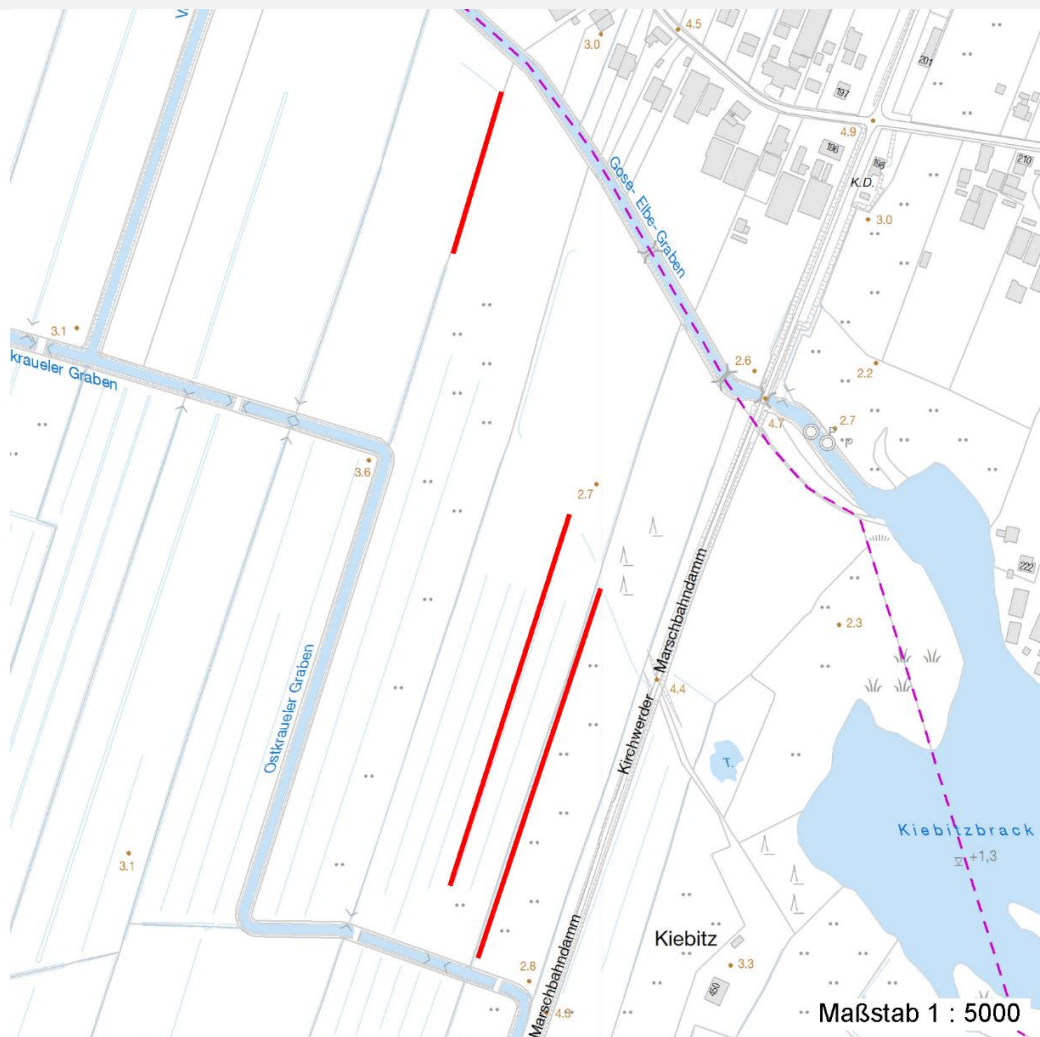
Erhebungsbogen

B

Projekt	Biotopkartierung Hamburg	Interne Nr.	66234
		DK5 DK5-GK	8018 8220
		DK5 - Name	Neuengamme-Ohe
Handlungsbedarf	Nein	Biotop-Nr. alt	290 65
Bearbeitung	ENS	Kartierung	27.08.1997
Räumliche Abbildung	Linie	Fläche / Länge [m²/m]	643,86
Anzahl Abschnitte	3	Breite (lineare Abb.) [m]	5

Räumliche Lage

Karte



Weitere Erhebungsbögen

Interne Nr.	Interne Nr. Zuordnung	DK5	Biotop-Nr.	Kartierung	Zuordnung	DK5 (GK)	Biotop-Nr. (alt)
66234	66232	8018	293	10.10.2005	N	8220	94
66234	68317	8218	268	04.10.2005	N	8220	10210
66234	74644	9999	3776	15.09.1981	<	8220	16

Zuordnung: N = nachfolgende Kartierung, K = weitere Kartierungen (zeitlich vorher oder nachher)

Foto

Interne Nr.	Index	Dateiname	Aufnahmerichtung
47685	0	8018_290_270897_1.JPG	

Weitere Angaben

Merkmal	Wert
---------	------

Auswertung

21.04.2020

Erhebungsbogen

B

Projekt	Biotopkartierung Hamburg	Interne Nr.	66234
		DK5 DK5-GK	8018 8220
Handlungsbedarf	Nein	DK5 - Name	Neuengamme-Ohe
Bearbeitung	ENS	Biotop-Nr. alt	290 65
Räumliche Abbildung	Linie	Kartierung	27.08.1997
Anzahl Abschnitte	3	Fläche / Länge [m²/m]	643,86
		Breite (lineare Abb.) [m]	5

Weitere Angaben

Merkmal	Wert
Gefährdung / Einflüsse	Eutrophierung Pflegetintensivierung
Wertgesichtspunkte	Wertvolle(r) Feuchtbiotop(e)
Bedeutung für Tiergruppe	Amphibien Mollusken
Maßnahmen	Abschnittsweise Grabenräumung

Foto

Fotodatei	8018_290_270897_1.JPG	Fotodatei	
Bildbeschreibung	k.A.	Bildbeschreibung	
Aufnahmerichtung		Aufnahmerichtung	



Teilflächenbeschreibung

Teilflächentyp		Teilflächen-Nr.	1
Biotoptyp	Nährstoffreicher Graben mit Stillgewässercharakter (2000)	Biotoptyp	FGR
- Zusatz	Ufergehölze (vg)	- gesetzl. Grundl.	
FFH-LRT		FFH-LRT	
Beschreibung		Entw.potential LRT	
		Hauptfläche	Ja
		Flächenanteil	50 %
		FFH-Unters.Fläche	Nein
		Saatgutfläche	Nein

Weitere Angaben

Merkmal	Wert
Boden	
Feuchte	8 - naß
Stickstoffgehalt	7 - stickstoffreich
Gewässer	
Böschungshöhe	1.00 m
Gewässertiefe	0.50 m
Breite	1.50 m
Wasserführung	w - wechselnde Wasserstände
Strömung	k - keine Strömung
Trübung	m - mittlere Trübung
Standort, Relief	
Böschungsneigung	steil - 1:1 bis 1:2
Belichtung	4 - schattig bis halbschattig

Erhebungsbogen

B

Projekt	Biotopkartierung Hamburg	Interne Nr.	66234
		DK5 DK5-GK	8018 8220
Handlungsbedarf	Nein	DK5 - Name	Neuengamme-Ohe
Bearbeitung	ENS	Biotop-Nr. alt	290 65
Räumliche Abbildung	Linie	Kartierung	27.08.1997
Anzahl Abschnitte	3	Fläche / Länge [m²/m]	643,86
		Breite (lineare Abb.) [m]	5

Zeigerwerte der Pflanzenartenliste (Auswertung)

Standort	Belichtung	halbsonnig	7
Boden	Feuchte	naß	7,8
	Stickstoff (N)	sehr stickstoffreich	7,8
	Reaktion	neutral	6,8
Vegetation	Mahdverträglichkeit	schnittempfindlich bis mäßig schnittverträglich	4
Zeigerwerte	Futterwert	sehr geringwertiges Futter	2,1
	Wechselfeuchteanzeiger		2
	Giftpflanzen		0
	Überschw.anzeiger		1

Pflanzenartenliste

Gruppe / Pflanzenart	MS	M	W	Vs	St	PA	Ph	Sz	VS	V	G	cf	Rote Liste						
													§	HH	ND	SH	D		
Tracheobionta (Gefäßpflanzen)																			
Glyceria fluitans agg. (Artengruppe Flutender Schwaden)	7	z		-															
Juncus effusus (Flutter-Binse)	7	w		-															
Lemna minor (Kleine Wasserlinse)	7	z		-															
Lythrum salicaria (Blut-Weiderich)	7	z		-															
Phalaris arundinacea (Rohr-Glanzgras)	7	z		-															
Phragmites australis (Schilf)	7	z		-															
Urtica dioica (Große Brennessel)	7	h		-															
Anzahl Rote Liste Arten																			
Anzahl Arten																			7

MS: Mengensystem; M: Mengenangabe, W: Bewertung der Art (FFH-Monitoring), Vs: Vegetationsschicht, St: Status, PA: Autor Phänologie; Ph: Phänologie, Sz: Soziabilität, VS: Vitalitätssystem; V: Vitalität, G: Geschlecht, cf: unsichere Bestimmung, §: Schutz nach BNatSchG, HH: Rote Liste Hamburg, Nds: Rote Liste Niedersachsen, SH: Rote Liste Schleswig-Holstein, D: Rote Liste Deutschland

Teilflächenbeschreibung

Teilflächentyp		Teilflächen-Nr.	2
Biotoptyp	Strauch-Baum-Knick (2000)	Biotoptyp	HWM
- Zusatz	degenerierter Knickwall (kd)	- gesetzl. Grundl.	
FFH-LRT		FFH-LRT	
Beschreibung		Entw.potential LRT	
		Hauptfläche	
		Flächenanteil	50 %
		FFH-Unters.Fläche	Nein
		Saatgutfläche	Nein

Erhebungsbogen

B

Projekt	Biotopkartierung Hamburg	Interne Nr.	66234
		DK5 DK5-GK	8018 8220
Handlungsbedarf	Nein	DK5 - Name	Neuengamme-Ohe
Bearbeitung	ENS	Biotop-Nr. alt	290 65
Räumliche Abbildung	Linie	Kartierung	27.08.1997
Anzahl Abschnitte	3	Fläche / Länge [m²/m]	643,86
		Breite (lineare Abb.) [m]	5

Weitere Angaben

Merkmal	Wert
Boden	
Feuchte	6 - mäßig feucht und wechselfeucht
Stickstoffgehalt	7 - stickstoffreich
Standort, Relief	
Belichtung	7 - halbsonnig

Zeigerwerte der Pflanzenartenliste (Auswertung)

Standort	Belichtung	halbsonnig	7
Boden	Feuchte	feucht	6,7
	Stickstoff (N)	sehr stickstoffreich	7,6
	Reaktion	schwach sauer	6,4
Vegetation	Mahdverträglichkeit	schnittempfindlich (nur Herbstschnitt vertragend)	2,8
Zeigerwerte	Futterwert	fast wertloses Futter	0,6
	Wechselfeuchteanzeiger		3
	Giftpflanzen		1
	Überschw.anzeiger		2

Pflanzenartenliste

Gruppe / Pflanzenart	MS	M	W	Vs	St	PA	Ph	Sz	VS	V	G	cf	§	Rote Liste			
														HH	ND	SH	D
Tracheobionta (Gefäßpflanzen)																	
Alnus glutinosa (Schwarz-Erle)	7	h	-														
Betula pendula (Hänge-Birke)	7	w	-														
Calamagrostis epigejos (Land-Reitgras)	7	l	-														
Calystegia sepium (Zaun-Winde)	7	h	-														
Crataegus laevigata (Zweigriffliher Weißdorn)	7	w	-														
Crataegus spec. (Weißdorn)	7	w	-														
Galeopsis tetrahit agg. (Artengruppe Gewöhnlicher Hohlzahn)	7	z	-														
Humulus lupulus (Hopfen)	7	h	-														
Prunus spinosa (Schlehe)	7	z	-														
Quercus robur (Stiel-Eiche)	7	h	-														
Rosa canina (Hunds-Rose)	7	w	-														
Rubus fruticosus agg. (Artengruppe Echte Brombeere)	7	h	-														
Salix cinerea (Grau-Weide)	7	z	-														
Sambucus nigra (Schwarzer Holunder)	7	z	-														
Solanum dulcamara (Bittersüßer Nachtschatten)	7	w	-														
Urtica dioica (Große Brennessel)	7	z	-														
										Anzahl Rote Liste Arten							
										Anzahl Arten 16							

MS: Mengensystem; M: Mengenangabe, W: Bewertung der Art (FFH-Monitoring), Vs: Vegetationsschicht, St: Status, PA: Autor Phänologie; Ph: Phänologie, Sz: Soziabilität, VS: Vitalitätssystem; V: Vitalität, G: Geschlecht, cf: unsichere Bestimmung, §: Schutz nach BNatSchG, HH: Rote Liste Hamburg, Nds: Rote Liste Niedersachsen, SH: Rote Liste Schleswig-Holstein, D: Rote Liste Deutschland