

Erhebungsbogen

B

Projekt	Biotopkartierung Hamburg	Interne Nr.	66118
		DK5 DK5-GK	8018 8020
Handlungsbedarf	Nein	DK5 - Name	Neuengamme-Ohe
Bearbeitung	BRA	Biotop-Nr. alt	28 64
Räumliche Abbildung	Fläche	Kartierung	20.08.1997
Anzahl Abschnitte	1	Fläche / Länge [m²/m]	4598,8
		Breite (lineare Abb.) [m]	

Gesetzlicher Schutz § 30 (2) 1.1 Natürliche oder naturnahe Fließgewässer **Schutz nur teilweise** **Nein**

Gesamtbewertung 6 Wertvoll

- Alter
- Belastungsgrad
- Ökolog. Funktion
- Seltenheit

Bestandsbeschreibung

Oher Verbindungsgraben: Ca. 5m breiter Hauptgraben mit regelmäßig gemähten, gehölzfreien, steilen und relativ artenarm bewachsenen Regelprofilböschungen.
Die unteren Böschungen sind mit Bogossi verbaut. Die Gewässersohle wird aktuell von großen Beständen Nuttalls Wasserpest eingenommen.

Vorkommen an Biotoptypen

1	TF	Typ	HF	F.Anteil
2	BTYP	Biotoptyp	- gesetzl. Grundl.	
3	Zusatz	Zusatz zum Biotoptypen		
4	LRT	Lebensraumtyp		
1	1		Ja	100 %
2	FLR	Nährstoffreicher Graben mit Fließgewässercharakter (2000)		
3	gw	Wasserpest-Laichkraut-Typ (gw)		

Räumliche Lage

Lagebeschreibung	Nordöstliches Kartenblattviertel		
Nachbarnutzung/en	Grasäcker, Acker, Grünland		
Rechtswert (X)	581273	Hochwert (Y)	5919166
Bezirk	Bergedorf	Naturraum	Vier- und Marschlande (673.10)
Stadtteil (OT-Nr.)	Neuengamme (606)	Gemarkung	Neuengamme (610)
Digitaler Grünplan	<input type="checkbox"/> Hafengesamtgebiet	<input type="checkbox"/> Ramsargebiet	<input type="checkbox"/> EG-Vogelschutzgeb.
Ausgleichsflächen	<input type="checkbox"/> Biosphärenreservat	<input type="checkbox"/> Nationalpark	<input type="checkbox"/>
NSG / ND / LSG	LSG Neuengamme [HH-2023 / Anteil: 35%]		
FFH-GEBIET			
Wasserschutzgebiet			

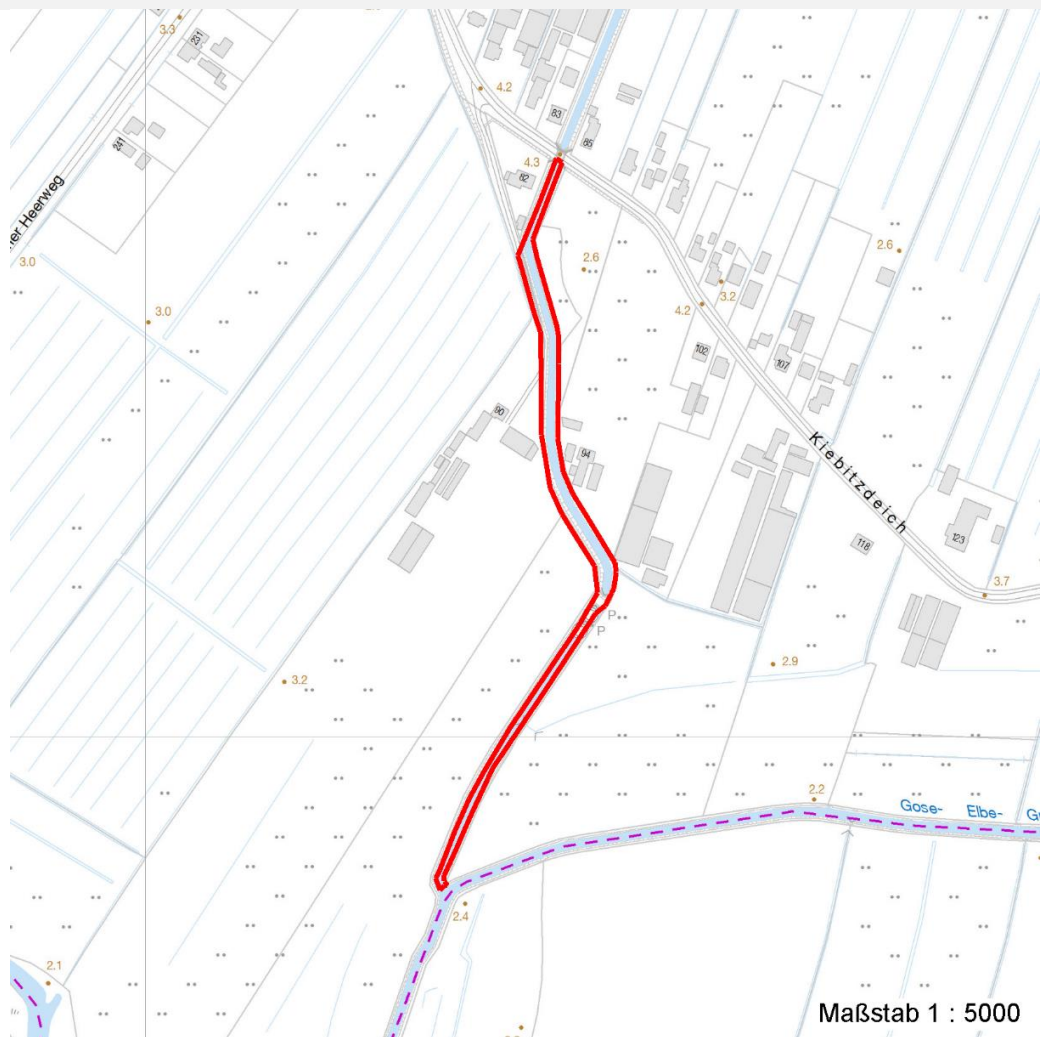
Erhebungsbogen

B

Projekt	Biotopkartierung Hamburg	Interne Nr.	66118
		DK5 DK5-GK	8018 8020
		DK5 - Name	Neuengamme-Ohe
Handlungsbedarf	Nein	Biotop-Nr. alt	28 64
Bearbeitung	BRA	Kartierung	20.08.1997
Räumliche Abbildung	Fläche	Fläche / Länge [m²/m]	4598,8
Anzahl Abschnitte	1	Breite (lineare Abb.) [m]	

Räumliche Lage

Karte



Weitere Angaben

Merkmal	Wert
Auswertung	
Gefährdung / Einflüsse	Eutrophierung Ohne Angabe
Wertgesichtspunkte	Maschinelle Grabenräumung Gewässerpotential Standortpotential
zoologisch bedeutsame Strukturen	Kleingewässer
Bedeutung für Tiergruppe	Amphibien Libellen Fische
Maßnahmen	Abschnittsweise Grabenräumung Biodidfreier Streifen

Erhebungsbogen

B

Projekt	Biotopkartierung Hamburg	Interne Nr.	66118
		DK5 DK5-GK	8018 8020
Handlungsbedarf	Nein	DK5 - Name	Neuengamme-Ohe
Bearbeitung	BRA	Biotop-Nr. alt	28 64
Räumliche Abbildung	Fläche	Kartierung	20.08.1997
Anzahl Abschnitte	1	Fläche / Länge [m²/m]	4598,8
		Breite (lineare Abb.) [m]	

Weitere Angaben

Merkmal	Wert
Größe	Vermeidung von Eutrophierung
Breite	10.00 m

Teilflächenbeschreibung

Teilflächentyp		Teilflächen-Nr.	1
Biotoptyp	Nährstoffreicher Graben mit Fließgewässercharakter (2000)	Biotoptyp	FLR
- Zusatz	Wasserpest-Laichkraut-Typ (gw)	- gesetzl. Grundl.	
FFH-LRT		FFH-LRT	
Beschreibung		Entw.potential LRT	
		Hauptfläche	Ja
		Flächenanteil	100 %
		FFH-Unters.Fläche	Nein
		Saatgutfläche	Nein

Weitere Angaben

Merkmal	Wert
Boden	
Feuchte	11 - flaches Gewässer
Stickstoffgehalt	7 - stickstoffreich
Gebietszuordnung	
Gebietsbezeichnung	Oher Verbindungsgraben
Gewässer	
Böschungshöhe	1.00 m
Gewässertiefe	1.00 m
Breite	5.00 m
Wasserführung	g - gleichmäßige Wasserführung
Strömung	r - ruhig fließend
Trübung	w - schwache Trübung
Standort, Relief	
Böschungsneigung	steil - 1:1 bis 1:2
Belichtung	7 - halbsonnig
Veg. - Soziologie	
BfN Schlüssel	01.0.01.01 - Lemnion minoris (Wasserlinsendecken) 27.0.01 - Phragmitetalia (Röhrichte und Großseggenrieder) 30 - Molinio-Arrhenatheretea (Grünland-Ges.)

Erhebungsbogen

B

Projekt	Biotopkartierung Hamburg		Interne Nr.	66118	
			DK5 DK5-GK	8018	8020
Handlungsbedarf	Nein		DK5 - Name	Neuengamme-Ohe	
Bearbeitung	BRA	Kopie	Biotop-Nr. alt	28	64
Räumliche Abbildung	Fläche	Nein	Kartierung	20.08.1997	
Anzahl Abschnitte	1		Fläche / Länge [m²/m]	4598,8	
			Breite (lineare Abb.) [m]		

Zeigerwerte der Pflanzenartenliste (Auswertung)

Standort	Belichtung	halbsonnig	7,4
Boden	Feuchte	zeitweise wasserüberstaut	9,8
	Stickstoff (N)	stickstoffreich	7
	Reaktion	neutral	7,1
Vegetation	Mahdverträglichkeit	mäßig schnittverträglich (erster Schnitt nicht vor 1. Juli)	4,5
Zeigerwerte	Futterwert	geringwertiges Futter	3,4
	Wechselfeuchteanzeiger		5
	Giftpflanzen		0
	Überschw.anzeiger		1

Pflanzenartenliste

Gruppe / Pflanzenart	MS	M	W	Vs	St	PA	Ph	Sz	VS	V	G	cf	§	Rote Liste				
														HH	ND	SH	D	
Tracheobionta (Gefäßpflanzen)																		
Agrostis stolonifera (Ausläufer-Straußgras)	7	w		-														
Callitriche palustris agg. (Artengruppe Sumpf-Wasserstern)	7	z		-											3			
Carex acuta (Schlank-Segge)	7	z		-											V			
Carex hirta (Behaarte Segge)	7	w		-														
Carex nigra (Wiesen-Segge)	7	w		-										V	V			
Ceratophyllum demersum (Rauhes Hornblatt)	7	z		-										V				
Eleocharis palustris (Gewöhnliche Sumpfsimse)	7	w		-														
Elodea nuttallii (Nuttalls Wasserpest)	7	h		-														
Glyceria maxima (Wasser-Schwaden)	7	h		-														
Lemna minor (Kleine Wasserlinse)	7	z		-														
Persicaria amphibia (Wasser-Knöterich)	7	z		-														
Phalaris arundinacea (Rohr-Glanzgras)	7	h		-														
Phragmites australis (Schilf)	7	z		-														
Poa trivialis (Gewöhnliches Rispengras)	7	w		-														
Rumex hydrolapathum (Fluss-Ampfer)	7	w		-														
Spirodela polyrhiza (Vielwurzlige Teichlinse)	7	w		-														
Urtica dioica (Große Brennessel)	7	z		-														
														Anzahl Rote Liste Arten	2	1	2	
														Anzahl Arten	17			

MS: Mengensystem; M: Mengenangabe, W: Bewertung der Art (FFH-Monitoring), Vs: Vegetationsschicht, St: Status, PA: Autor Phänologie; Ph: Phänologie, Sz: Soziabilität, VS: Vitalitätssystem; V: Vitalität, G: Geschlecht, cf: unsichere Bestimmung, §: Schutz nach BNatSchG, HH: Rote Liste Hamburg, ND: Rote Liste Niedersachsen, SH: Rote Liste Schleswig-Holstein, D: Rote Liste Deutschland