

Erhebungsbogen

B

Projekt	Biotopkartierung Hamburg	Interne Nr.	66300
		DK5 DK5-GK	8018 8220
Handlungsbedarf	Nein	DK5 - Name	Neuengamme-Ohe
Bearbeitung	TUC	Biotop-Nr. alt	289 36
Räumliche Abbildung	Linie	Kartierung	10.10.2005
Anzahl Abschnitte	2	Fläche / Länge [m²/m]	89,468
		Breite (lineare Abb.) [m]	3

Gesetzlicher Schutz § 14 (2) 2.2 Knicks **Schutz nur teilweise** **Nein**

Gesamtbewertung	5	Noch wertvoll, gut entwicklungsfähig
– Alter	7	Biotop hohen Alters, 100 bis 200 Jahre
– Belastungsgrad	6	Flächenhaft geringe oder örtlich stärkere oder Vorbelastung mit deutlichem Einfluß
– Ökolog. Funktion	5	Bedeutung in einem Biotopkomplex, für den lokalen Biotopverbund oder als Puffer
– Seltenheit	5	Seltener Biotoptyp, floristisch stark verarmt, ohne seltener Pflges. od. verbr. artenreicher Biotoptyp

Bestandsbeschreibung

Durchgewachsener Eichen Knick mit z.T. sehr alten Stieleichen, stellenweise mit Strauchschicht aus Holunder Weide oder Schlehe. Die Krautschicht besteht aus Gräsern, Brombeeren, Hohlzahn und Beifuß.
Der Wall ist nur noch abschnittsweise gut erhalten.

Vorkommen an Biotoptypen

1	TF	Typ	HF	F.Anteil
2	BTYP	Biotoptyp		- gesetzl. Grundl.
3	Zusatz	Zusatz zum Biotoptypen		
4	LRT	Lebensraumtyp		
1	1		Ja	100 %
2	HWB	Durchgewachsener Knick (2000)		
3	kd	degenerierter Knickwall (kd)		

Räumliche Lage

Lagebeschreibung	im Südwesten des Kartenblattes, westlich des Marschbahndamms		
Nachbarnutzung/en	Grünland, Sandweg, Gartenbauflächen		
Rechtswert (X)	581957	Hochwert (Y)	5918454
Bezirk	Bergedorf	Naturraum	Vier- und Marschlande (673.10)
Stadtteil (OT-Nr.)	Kirchwerder (607)	Gemarkung	Ost-Krauel (612)
Digitaler Grünplan	<input type="checkbox"/> Hafengesamtgebiet	<input type="checkbox"/> Ramsargebiet	<input type="checkbox"/> EG-Vogelschutzgeb.
Ausgleichsflächen	<input checked="" type="checkbox"/> Biosphärenreservat	<input type="checkbox"/> Nationalpark	<input type="checkbox"/>
NSG / ND / LSG	LSG Ost-Krauel [HH-2030 / Anteil: 100%]		
FFH-GEBIET			
Wasserschutzgebiet			

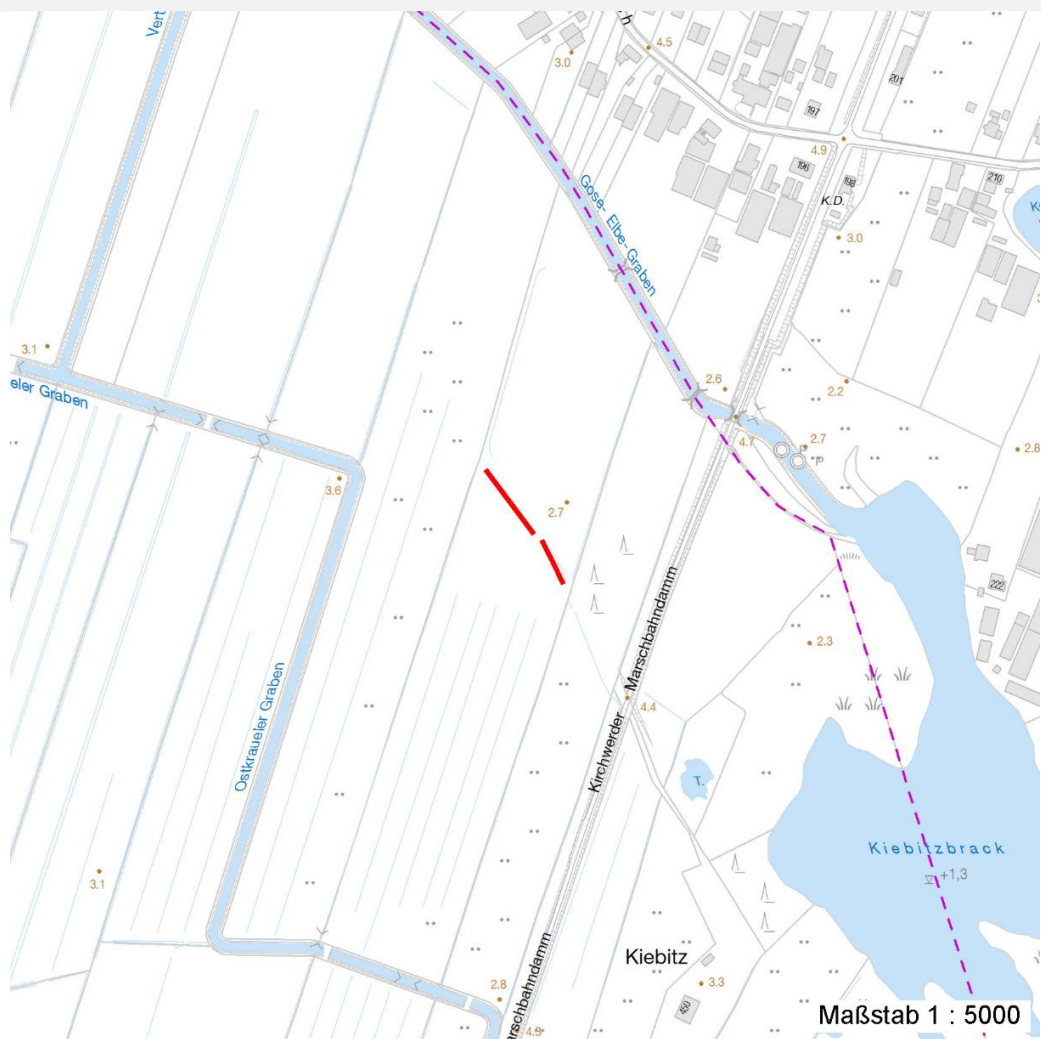
Erhebungsbogen

B

Projekt	Biotopkartierung Hamburg		Interne Nr.	66300	
			DK5 DK5-GK	8018	8220
Handlungsbedarf	Nein		DK5 - Name	Neuengamme-Ohe	
Bearbeitung	TUC	Kopie	Nein	Biotop-Nr. alt	289 36
Räumliche Abbildung	Linie		Kartierung	10.10.2005	
Anzahl Abschnitte	2		Fläche / Länge [m²/m]	89,468	
			Breite (lineare Abb.) [m]	3	

Räumliche Lage

Karte



Weitere Erhebungsbögen

Interne Nr.	Interne Nr. Zuordnung	DK5	Biotop-Nr.	Kartierung	Zuordnung	DK5 (GK)	Biotop-Nr. (alt)
66300	89334	8018	289	09.10.2014	K		
66300	68383	8218	221	18.08.1997	<	8220	36

Zuordnung: N = nachfolgende Kartierung, K = weitere Kartierungen (zeitlich vorher oder nachher)

Foto

Interne Nr.	Index	Dateiname	Aufnahmerichtung
20876	0	8018_289_101005_1.JPG	
20877	0	8018_289_101005_2.JPG	

Weitere Angaben

Merkmal	Wert
---------	------

Auswertung

21.04.2020

Erhebungsbogen

B

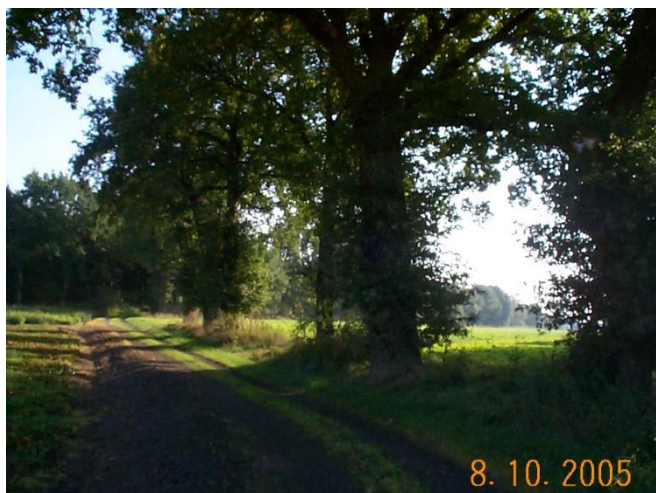
Projekt	Biotopkartierung Hamburg	Interne Nr.	66300
		DK5 DK5-GK	8018 8220
Handlungsbedarf	Nein	DK5 - Name	Neuengamme-Ohe
Bearbeitung	TUC	Biotop-Nr. alt	289 36
Räumliche Abbildung	Linie	Kartierung	10.10.2005
Anzahl Abschnitte	2	Fläche / Länge [m²/m]	89,468
		Breite (lineare Abb.) [m]	3

Weitere Angaben

Merkmal	Wert
Gefährdung / Einflüsse	Beseitigung der Knicks Nivellierung der Geleandeform
Wertgesichtspunkte	Bedeutung für das Landschaftsbild Wertvoller Altbaumbestand
zoologisch bedeutsame Strukturen	Alte Bäume mit Höhlen
Bedeutung für Tiergruppe	Vögel
Maßnahmen	Alt- und Biotopbäume erhalten - 9.4

Foto

Fotodatei	8018_289_101005_1.JPG	Fotodatei	8018_289_101005_2.JPG
Bildbeschreibung		Bildbeschreibung	
Aufnahmerichtung		Aufnahmerichtung	



Teilflächenbeschreibung

Teilflächentyp		Teilflächen-Nr.	1
Biototyp	Durchgewachsener Knick (2000)	Biototyp	HWB
- Zusatz	degenerierter Knickwall (kd)	- gesetzl. Grundl.	
FFH-LRT		FFH-LRT	
Beschreibung		Entw.potential LRT	
Standort: Marsch		Hauptfläche	Ja
		Flächenanteil	100 %
		FFH-Unters.Fläche	Nein
		Saatgutfläche	Nein

Erhebungsbogen

B

Projekt	Biotopkartierung Hamburg		Interne Nr.	66300	
			DK5 DK5-GK	8018	8220
Handlungsbedarf	Nein		DK5 - Name	Neuengamme-Ohe	
Bearbeitung	TUC	Kopie	Nein	Biotop-Nr. alt	289 36
Räumliche Abbildung	Linie			Kartierung	10.10.2005
Anzahl Abschnitte	2			Fläche / Länge [m²/m]	89,468
				Breite (lineare Abb.) [m]	3

Weitere Angaben

Merkmal	Wert
Boden	
Feuchte	5 - frisch und mäßig frisch
Stickstoffgehalt	6 - mäßig stickstoffarm bis stickstoffreich
Standort, Relief	
Relief	Knick
Belichtung	6 - halbsonnig bis halbschattig
Veg. - Deckg./Ant.	
Gesamt	95 %
1. Baumschicht	80 %
Strauchschicht	5 %
1. Krautschicht	95 %
Veg. - Höhe	
Gesamt, durchschn.	20.00 m

Zeigerwerte der Pflanzenartenliste (Auswertung)

Standort	Belichtung	halbsonnig	7,3
Boden	Feuchte	frisch und mäßig frisch	5,2
	Stickstoff (N)	mäßig stickstoffarm bis stickstoffreich	6
	Reaktion	mäßig sauer	5,2
Vegetation	Mahdverträglichkeit	schnittempfindlich bis mäßig schnittverträglich	4,4
Zeigerwerte	Futterwert	geringwertiges Futter	3,3
	Wechselfeuchteanzeiger		0
	Giftpflanzen		0
	Überschw.anzeiger		0

Pflanzenartenliste

Gruppe / Pflanzenart	MS	M	W	Vs	St	PA	Ph	Sz	VS	V	G	cf	Rote Liste					
													§	HH	ND	SH	D	
Tracheobionta (Gefäßpflanzen)																		
Agrostis capillaris (Rotes Straußgras)	7	z		K1														
Artemisia vulgaris (Gewöhnlicher Beifuß)	7	z		K1														
Dactylis glomerata (Wiesen-Knäuelgras)	7	w		K1														
Galeopsis tetrahit (Gewöhnlicher Hohlzahn)	7	z		K1														
Holcus lanatus (Wolliges Honiggras)	7	z		K1														
Hypericum perforatum (Echtes Johanniskraut)	7	w		K1														
Prunus spinosa (Schlehe)	7	w		S														
Quercus robur (Stiel-Eiche)	7	h		B1														
Rubus fruticosus agg. (Artengruppe Echte Brombeere)	7	h		K1														
Salix caprea (Sal-Weide)	7	w		S														
Sambucus nigra (Schwarzer Holunder)	7	w		S														
Urtica dioica (Große Brennessel)	7	w		K1														

Erhebungsbogen

B

Projekt	Biotopkartierung Hamburg		Interne Nr.	66300	
			DK5 DK5-GK	8018	8220
Handlungsbedarf	Nein		DK5 - Name	Neuengamme-Ohe	
Bearbeitung	TUC	Kopie	Biotop-Nr. alt	289	36
Räumliche Abbildung	Linie		Kartierung	10.10.2005	
Anzahl Abschnitte	2		Fläche / Länge [m²/m]	89,468	
			Breite (lineare Abb.) [m]	3	

Pflanzenartenliste

Gruppe / Pflanzenart	MS	M	W	Vs	St	PA	Ph	Sz	VS	V	G	cf	§	Rote Liste			
														HH	ND	SH	D
Anzahl Rote Liste Arten																	
Anzahl Arten														12			

MS: Mengensystem; M: Mengenangabe, W: Bewertung der Art (FFH-Monitoring), Vs: Vegetationsschicht, St: Status, PA: Autor Phänologie; Ph: Phänologie, Sz: Soziabilität, VS: Vitalitätssystem; V: Vitalität, G: Geschlecht, cf: unsichere Bestimmung, §: Schutz nach BNatSchG, HH: Rote Liste Hamburg, Nds: Rote Liste Niedersachsen, SH: Rote Liste Schleswig-Holstein, D: Rote Liste Deutschland