

# Erhebungsbogen

**B**

<b>Projekt</b>	Biotopkartierung Hamburg	<b>Interne Nr.</b>	66162
		<b>DK5   DK5-GK</b>	<b>8018</b> 8020
<b>Handlungsbedarf</b>	Nein	<b>DK5 - Name</b>	Neuengamme-Ohe
<b>Bearbeitung</b>	BRA	<b>Biotop-Nr.   alt</b>	<b>26</b> 59
<b>Räumliche Abbildung</b>	Fläche	<b>Kartierung</b>	20.08.1997
<b>Anzahl Abschnitte</b>	1	<b>Fläche / Länge [m<sup>2</sup>/m]</b>	2261,9078
		<b>Breite (lineare Abb.) [m]</b>	

**Gesetzlicher Schutz**    kein gesetzl. Schutz kein gesetzlich geschütztes Biotop    **Schutz nur teilweise**    **Nein**

**Gesamtbewertung**    6 Wertvoll

- Alter
- Belastungsgrad
- Ökolog. Funktion
- Seltenheit

## Bestandsbeschreibung

Ca. 8m breiter, am Boden teils ruderaler, teils waldartiger Gehölzstreifen. Die Krautvegetation wird v.a. von nitrophilen, halbruderalen Halbschattenfluren aus Brennessel, Gundermann, Giersch und Wiesen-Kerbel gebildet. Auf der Ostseite begrenzt die Fläche ein trockener Graben mit älterer Baumreihe aus Erlen und Eschen mit Stammdicken von bis zu 50cm.

## Vorkommen an Biotoptypen

1	TF	Typ	HF	F.Anteil
2	BTYP	Biotoptyp		- gesetzl. Grundl.
3	Zusatz	Zusatz zum Biotoptypen		
4	LRT	Lebensraumtyp		
1	1		Ja	100 %
2	WX	Sonstiger Laubforst, naturfern (2000)		
3	2	schwaches bis mittleres Baumholz, Brusthöhendurchmesser 13 - < 50 cm (2)		

## Räumliche Lage

<b>Lagebeschreibung</b>	Am Neuengammer Heerweg		
<b>Nachbarnutzung/en</b>	Gartenbauflächen, Straße, Grünland		
<b>Rechtswert (X)</b>	580850	<b>Hochwert (Y)</b>	5919244
<b>Bezirk</b>	Bergedorf	<b>Naturraum</b>	Vier- und Marschlande (673.10)
<b>Stadtteil (OT-Nr.)</b>	Neuengamme (606)	<b>Gemarkung</b>	Neuengamme (610)
<b>Digitaler Grünplan</b>	<input type="checkbox"/> <b>Hafengesamtgebiet</b>	<input type="checkbox"/> <b>Ramsargebiet</b>	<input type="checkbox"/> <b>EG-Vogelschutzgeb.</b>
<b>Ausgleichsflächen</b>	<input type="checkbox"/> <b>Biosphärenreservat</b>	<input type="checkbox"/> <b>Nationalpark</b>	<input type="checkbox"/>
<b>NSG / ND / LSG</b>			
<b>FFH-GEBIET</b>			
<b>Wasserschutzgebiet</b>			

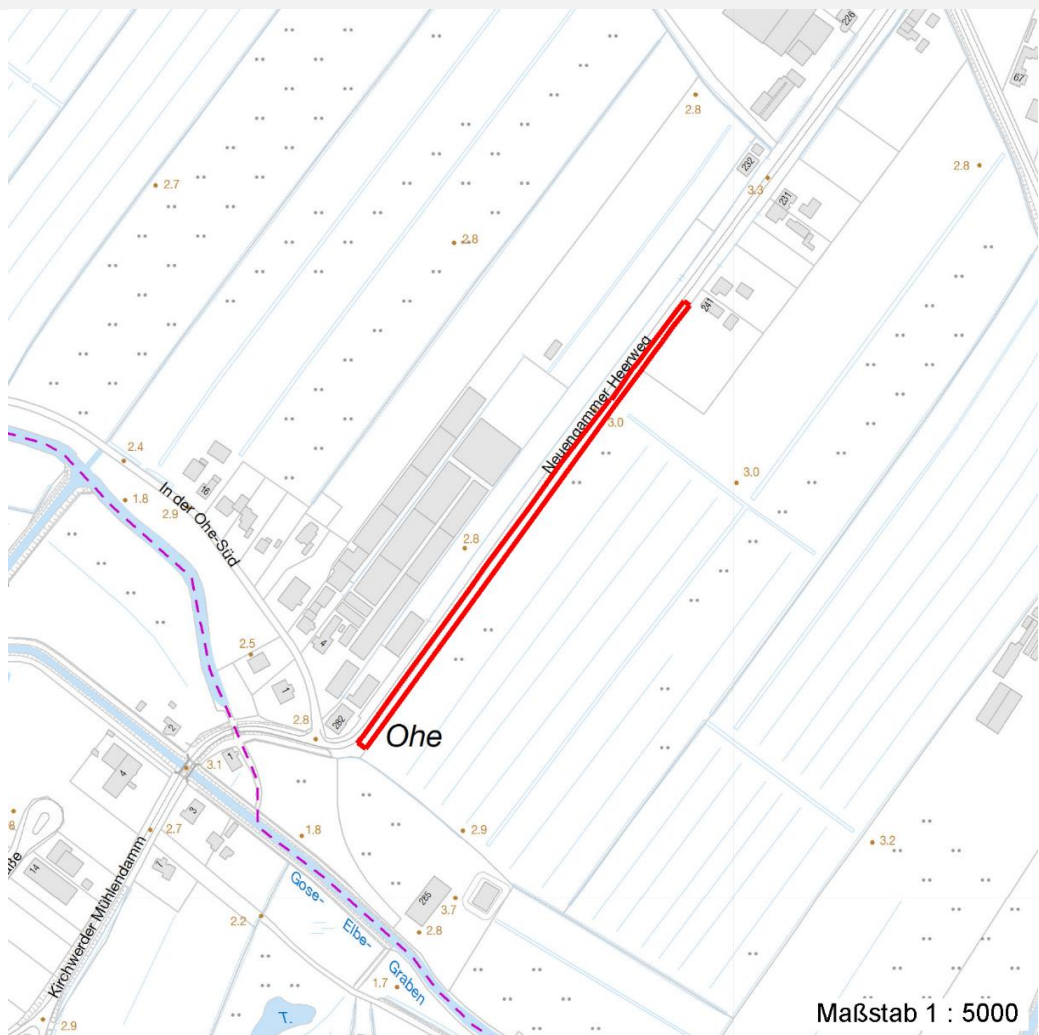
# Erhebungsbogen

**B**

<b>Projekt</b>	Biotopkartierung Hamburg	<b>Interne Nr.</b>	66162
		<b>DK5   DK5-GK</b>	<b>8018</b> 8020
<b>Handlungsbedarf</b>	Nein	<b>DK5 - Name</b>	Neuengamme-Ohe
<b>Bearbeitung</b>	BRA	<b>Biotop-Nr.   alt</b>	<b>26</b> 59
<b>Räumliche Abbildung</b>	Fläche	<b>Kartierung</b>	20.08.1997
<b>Anzahl Abschnitte</b>	1	<b>Fläche / Länge [m<sup>2</sup>/m]</b>	2261,9078
		<b>Breite (lineare Abb.) [m]</b>	

## Räumliche Lage

Karte



## Weitere Erhebungsbögen

Interne Nr.	Interne Nr. Zuordnung	DK5	Biotop-Nr.	Kartierung	Zuordnung	DK5 (GK)	Biotop-Nr. (alt)
66162	66163	8018	26	17.08.2005	K	8020	59

Zuordnung: N = nachfolgende Kartierung, K = weitere Kartierungen (zeitlich vorher oder nachher)

## Weitere Angaben

Merkmal	Wert
<b>Auswertung</b>	
Gefährdung / Einflüsse	Örtlich kleinere Vermüllungen mit Gartenabfällen.
Wertgesichtspunkte	Altbäueme, landschaftsgliedernd, Rückzugraum der Fauna, Bruthabitate für Vögel.
zoologisch bedeutsame Strukturen	Alte Bäume mit Höhlen Spontane Vegetation jeder Form
Bedeutung für Tiergruppe	Insekten, allgemein

# Erhebungsbogen

**B**

<b>Projekt</b>	Biotopkartierung Hamburg	<b>Interne Nr.</b>	66162
		<b>DK5   DK5-GK</b>	<b>8018</b> 8020
<b>Handlungsbedarf</b>	Nein	<b>DK5 - Name</b>	Neuengamme-Ohe
<b>Bearbeitung</b>	BRA	<b>Biotop-Nr.   alt</b>	<b>26</b> 59
<b>Räumliche Abbildung</b>	Fläche	<b>Kartierung</b>	20.08.1997
<b>Anzahl Abschnitte</b>	1	<b>Fläche / Länge [m<sup>2</sup>/m]</b>	2261,9078
		<b>Breite (lineare Abb.) [m]</b>	

## Weitere Angaben

Merkmal	Wert
	Kleinsäuger
	Vögel
Maßnahmen	Erhalt

## Teilflächenbeschreibung

<b>Teilflächentyp</b>		<b>Teilflächen-Nr.</b>	1
<b>Biotoptyp</b>	Sonstiger Laubforst, naturfern (2000)	<b>Biotoptyp</b>	WX
- <b>Zusatz</b>	schwaches bis mittleres Baumholz, Brusthöhendurchmesser 13 - < 50 cm (2)	- <b>gesetzl. Grundl.</b>	
<b>FFH-LRT</b>		<b>FFH-LRT</b>	
<b>Beschreibung</b>		<b>Entw.potential LRT</b>	
		<b>Hauptfläche</b>	Ja
		<b>Flächenanteil</b>	100 %
		<b>FFH-Unters.Fläche</b>	Nein
		<b>Saatgutfläche</b>	Nein

## Weitere Angaben

Merkmal	Wert
<b>Boden</b>	
Bodenart	L - Lehm
Humosität	h4 - stark humos
Humusform	mu - Mull
Feuchte	7 - feucht
Stickstoffgehalt	7 - stickstoffreich
<b>Standort, Relief</b>	
Neigung - Gelände	N0 - nicht geneigt (<2 %)
Ausrichtung	FL - flach, keine Exposition
Belichtung	6 - halbsonnig bis halbschattig
<b>Veg. - Soziologie</b>	
BfN Schlüssel	19.1.02.01.0.05 - Urtico-Aegopodietum (Brennessel-Giersch-Saumgesellschaft) 30.0.02 - Arrhenatheretalia (Gedüngte Frischwiesen und -weiden)

## Zeigerwerte der Pflanzenartenliste (Auswertung)

<b>Standort</b>	<b>Belichtung</b>	halbsonnig bis halbschattig	5,8
<b>Boden</b>	<b>Feuchte</b>	feucht	6,7
	<b>Stickstoff (N)</b>	stickstoffreich	7,1
<b>Vegetation</b>	<b>Reaktion</b>	neutral	6,8
	<b>Mahdverträglichkeit</b>	schnittempfindlich bis mäßig schnittverträglich	4,5
	<b>Futterwert</b>	geringwertiges Futter	3,4
	<b>Wechselfeuchteanzeiger</b>		3
	<b>Giftpflanzen</b>		2
<b>Zeigerwerte</b>	<b>Überschw.anzeiger</b>		2

# Erhebungsbogen

**B**

<b>Projekt</b>	Biotopkartierung Hamburg	<b>Interne Nr.</b>	66162
		<b>DK5   DK5-GK</b>	<b>8018</b> 8020
<b>Handlungsbedarf</b>	Nein	<b>DK5 - Name</b>	Neuengamme-Ohe
<b>Bearbeitung</b>	BRA	<b>Biotop-Nr.   alt</b>	<b>26</b> 59
<b>Räumliche Abbildung</b>	Fläche	<b>Kartierung</b>	20.08.1997
<b>Anzahl Abschnitte</b>	1	<b>Fläche / Länge [m<sup>2</sup>/m]</b>	2261,9078
		<b>Breite (lineare Abb.) [m]</b>	

Gruppe / Pflanzenart	MS	M	W	Vs	St	PA	Ph	Sz	VS	V	G	cf	§	Rote Liste			
														HH	ND	SH	D
<b>Tracheobionta (Gefäßpflanzen)</b>																	
Aegopodium podagraria (Giersch)	7	z		-													
Alliaria petiolata (Knoblauchsrauke)	7	w		-													
Alnus glutinosa (Schwarz-Erle)	7	h		-													
Anthriscus sylvestris (Wiesen-Kerbel)	7	z		-													
Arrhenatherum elatius (Glatthafer)	7	z		-													
Bromus inermis (Wehrlose Trespe)	7	z		-													
Dactylis glomerata (Wiesen-Knäuelgras)	7	z		-													
Dryopteris dilatata (Breitblättriger Wurmfarne)	7	w		-													
Elymus repens (Gewöhnliche Quecke)	7	z		-													
Equisetum fluviatile (Teich-Schachtelhalm)	7	w		-													
Fraxinus excelsior (Gewöhnliche Esche)	7	h		-													
Glechoma hederacea (Gundermann)	7	h		-													
Heracleum sphondylium (Wiesen-Bärenklau)	7	w		-													
Humulus lupulus (Hopfen)	7	z		-													
Lolium perenne (Ausdauerndes Weidelgras)	7	w		-													
Phalaris arundinacea (Rohr-Glanzgras)	7	w		-													
Poa trivialis (Gewöhnliches Rispengras)	7	w		-													
Quercus robur (Stiel-Eiche)	7	z		-													
Rubus caesius (Kratzbeere)	7	z		-													
Sambucus nigra (Schwarzer Holunder)	7	w		-													
Scrophularia nodosa (Knotige Braunwurz)	7	w		-													
Stellaria media (Vogelmiere)	7	w		-													
Urtica dioica (Große Brennnessel)	7	z		-													
<b>Anzahl Rote Liste Arten</b>																	
<b>Anzahl Arten</b>														23			

MS: Mengensystem; M: Mengenangabe, W: Bewertung der Art (FFH-Monitoring), Vs: Vegetationsschicht, St: Status, PA: Autor Phänologie; Ph: Phänologie, Sz: Soziabilität, VS: Vitalitätssystem; V: Vitalität, G: Geschlecht, cf: unsichere Bestimmung, §: Schutz nach BNatSchG, HH: Rote Liste Hamburg, Nds: Rote Liste Niedersachsen, SH: Rote Liste Schleswig-Holstein, D: Rote Liste Deutschland