

Erhebungsbogen

B

Projekt	Biotopkartierung Hamburg	Interne Nr.	66248
		DK5 DK5-GK	8018 8020
Handlungsbedarf	Nein	DK5 - Name	Neuengamme-Ohe
Bearbeitung	RIN	Biotop-Nr. alt	246 115
Räumliche Abbildung	Linie	Kartierung	14.09.2005
Anzahl Abschnitte	1	Fläche / Länge [m²/m]	396,904
		Breite (lineare Abb.) [m]	

Gesetzlicher Schutz **_ kein gesetzl. Schutz kein gesetzlich geschütztes Biotop** **Schutz nur teilweise** **Nein**

Gesamtbewertung	5	Noch wertvoll, gut entwicklungsfähig
– Alter	4	Biotop mittleren Alters, 10 bis 20 Jahre
– Belastungsgrad	4	Flächenhaft deutliche Belastung ohne nachh. Schäden
– Ökolog. Funktion	6	Hohe Bedeutung in einem Biotopkomplex, für den lokalen Biotopverbund oder als Puffer
– Seltenheit	4	Verbr. Biotoptyp ohne biotoptypische Artenvielfalt, Ubiquisten

Bestandsbeschreibung

ca. 3 m breiter Entwässerungsgraben mit einem größeren Bestand der Sumpfcalla am Südenende. Stellenweise aufkommender Erlenbewuchs.

Vorkommen an Biotoptypen

1	TF	Typ	HF	F.Anteil
2	BTYP	Biotoptyp		- gesetzl. Grundl.
3	Zusatz	Zusatz zum Biotoptypen		
4	LRT	Lebensraumtyp		
1	1		Ja	100 %
2	FGR	Nährstoffreicher Graben mit Stillgewässercharakter (2000)		

Räumliche Lage

Lagebeschreibung	südöstliche Kartenecke	Hochwert (Y)	5918317
Nachbarnutzung/en	Acker, Grünland	Naturraum	Vier- und Marschlande (673.10)
Rechtswert (X)	581653	Gemarkung	Ost-Krauel (612)
Bezirk	Bergedorf	Ramsargebiet	<input type="checkbox"/> EG-Vogelschutzgeb. <input type="checkbox"/>
Stadtteil (OT-Nr.)	Kirchwerder (607)	Biosphärenreservat	<input type="checkbox"/> Nationalpark <input type="checkbox"/>
Digitaler Grünplan	<input type="checkbox"/> Hafengesamtgebiet <input type="checkbox"/>		
Ausgleichsflächen	<input type="checkbox"/> Biosphärenreservat <input type="checkbox"/>		
NSG / ND / LSG	LSG Ost-Krauel [HH-2030 / Anteil: 100%]		
FFH-GEBIET			
Wasserschutzgebiet			

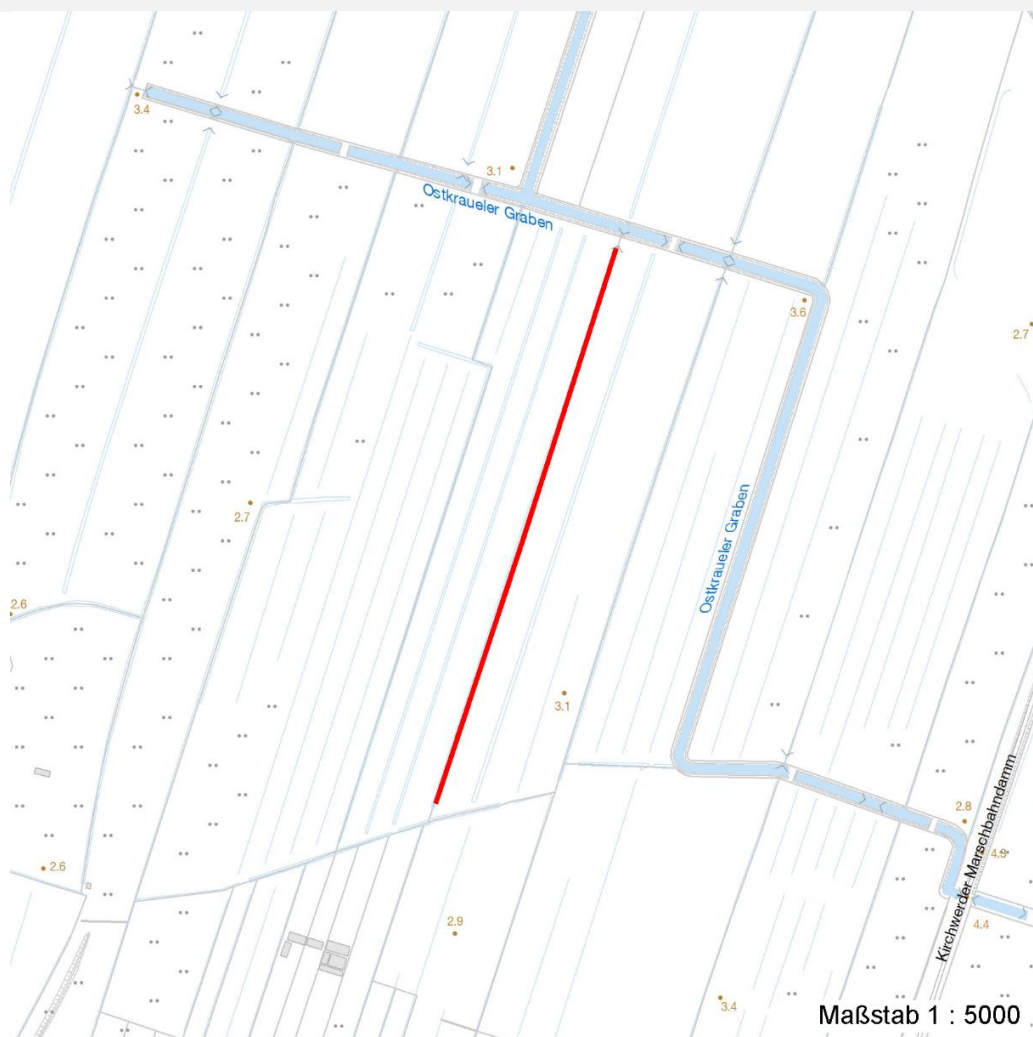
Erhebungsbogen

B

Projekt	Biotopkartierung Hamburg	Interne Nr.	66248
		DK5 DK5-GK	8018 8020
		DK5 - Name	Neuengamme-Ohe
Handlungsbedarf	Nein	Biotop-Nr. alt	246 115
Bearbeitung	RIN	Kartierung	14.09.2005
Räumliche Abbildung	Linie	Fläche / Länge [m²/m]	396,904
Anzahl Abschnitte	1	Breite (lineare Abb.) [m]	

Räumliche Lage

Karte



Weitere Erhebungsbögen

Interne Nr.	Interne Nr. Zuordnung	DK5	Biotop-Nr.	Kartierung	Zuordnung	DK5 (GK)	Biotop-Nr. (alt)
66248	66249	8018	246	01.10.1997	K	8020	115
66248	89301	8018	246	06.10.2014	K		

Zuordnung: N = nachfolgende Kartierung, K = weitere Kartierungen (zeitlich vorher oder nachher)

Foto

Interne Nr.	Index	Dateiname	Aufnahmerichtung
6243	0	8018_246_140905_1.JPG	

Weitere Angaben

Merkmal	Wert
Auswertung	
Gefährdung / Einflüsse	Gewässerbelastung

Erhebungsbogen

B

Projekt	Biotopkartierung Hamburg	Interne Nr.	66248
		DK5 DK5-GK	8018 8020
Handlungsbedarf	Nein	DK5 - Name	Neuengamme-Ohe
Bearbeitung	RIN	Biotop-Nr. alt	246 115
Räumliche Abbildung	Linie	Kartierung	14.09.2005
Anzahl Abschnitte	1	Fläche / Länge [m²/m]	396,904
		Breite (lineare Abb.) [m]	

Weitere Angaben

Merkmal	Wert
Wertgesichtspunkte	Bestandteil der historischen Kulturlandschaft Vorkommen seltener Pflanzen
Maßnahmen	Beibehaltung der derzeitigen Nutzung oder Pflege Erhaltung der Gräben - 4.22

Foto

Fotodatei	8018_246_140905_1.JPG	Fotodatei
Bildbeschreibung		Bildbeschreibung
Aufnahmerichtung		Aufnahmerichtung



Teilflächenbeschreibung

Teilflächentyp		Teilflächen-Nr.	1
Biotoptyp	Nährstoffreicher Graben mit Stillgewässercharakter (2000)	Biotoptyp	FGR
- Zusatz		- gesetzl. Grundl.	
FFH-LRT		FFH-LRT	
Beschreibung		Entw.potential LRT	
		Hauptfläche	Ja
		Flächenanteil	100 %
		FFH-Unters.Fläche	Nein
		Saatgutfläche	Nein

Erhebungsbogen

B

Projekt	Biotopkartierung Hamburg		Interne Nr.	66248	
			DK5 DK5-GK	8018	8020
Handlungsbedarf	Nein		DK5 - Name	Neuengamme-Ohe	
Bearbeitung	RIN	Kopie	Biotop-Nr. alt	246	115
Räumliche Abbildung	Linie	Nein	Kartierung	14.09.2005	
Anzahl Abschnitte	1		Fläche / Länge [m²/m]	396,904	
			Breite (lineare Abb.) [m]		

Zeigerwerte der Pflanzenartenliste (Auswertung)

Standort	Belichtung	halbsonnig	7
Boden	Feuchte	sehr naß	8,9
	Stickstoff (N)	mäßig stickstoffarm bis stickstoffreich	6,3
	Reaktion	schwach sauer	6,3
Vegetation	Mahdverträglichkeit	schnittempfindlich bis mäßig schnittverträglich	3,9
Zeigerwerte	Futterwert	fast wertloses Futter	1,4
	Wechselfeuchteanzeiger		2
	Giftpflanzen		1
	Überschw.anzeiger		5

Pflanzenartenliste

Gruppe / Pflanzenart	MS	M	W	Vs	St	PA	Ph	Sz	VS	V	G	cf	§	Rote Liste			
														HH	ND	SH	D
Tracheobionta (Gefäßpflanzen)																	
Alnus glutinosa (Schwarz-Erle)	7	X		-													
Calla palustris (Sumpf-Calla)	7	X		-									b	V	3	3	V
Carex acuta (Schlank-Segge)	7	X		-													V
Carex pseudocyperus (Scheinzyper-Segge)	7	X		-													
Iris pseudacorus (Gelbe Schwertlilie)	7	X		-										b			
Juncus effusus (Flatter-Binse)	7	X		-													
Lemna gibba (Bucklige Wasserlinse)	7	X		-													
Lemna minor (Kleine Wasserlinse)	7	X		-													
Lythrum salicaria (Blut-Weiderich)	7	X		-													
Phalaris arundinacea (Rohr-Glanzgras)	7	X		-													
Sparganium erectum (Ästiger Igelkolben)	7	X		-													
Typha latifolia (Breitblättriger Rohrkolben)	7	X		-													
Urtica dioica (Große Brennessel)	7	X		-													
														Anzahl Rote Liste Arten			
														1 1 2 1			
														Anzahl Arten			
														13			

MS: Mengensystem; M: Mengenangabe, W: Bewertung der Art (FFH-Monitoring), Vs: Vegetationsschicht, St: Status, PA: Autor Phänologie; Ph: Phänologie, Sz: Soziabilität, VS: Vitalitätssystem; V: Vitalität, G: Geschlecht, cf: unsichere Bestimmung, §: Schutz nach BNatSchG, HH: Rote Liste Hamburg, Nds: Rote Liste Niedersachsen, SH: Rote Liste Schleswig-Holstein, D: Rote Liste Deutschland