

# Erhebungsbogen

**B**

<b>Projekt</b>	Biotopkartierung Hamburg	<b>Interne Nr.</b>	89301
		<b>DK5   DK5-GK</b>	<b>8018</b>
<b>Handlungsbedarf</b>	Nein	<b>DK5 - Name</b>	Neuengamme-Ohe
<b>Bearbeitung</b>	BRA	<b>Biotop-Nr.   alt</b>	<b>246</b>
<b>Räumliche Abbildung</b>	Linie	<b>Kartierung</b>	06.10.2014
<b>Anzahl Abschnitte</b>	1	<b>Fläche / Länge [m<sup>2</sup>/m]</b>	396,9
		<b>Breite (lineare Abb.) [m]</b>	5

**Gesetzlicher Schutz**    **\_ kein gesetzl. Schutz kein gesetzlich geschütztes Biotop**    **Schutz nur teilweise**    **Nein**

<b>Gesamtbewertung</b>	6	Wertvoll
– <b>Alter</b>	6	Biotop mittleren Alters, 50 bis 100 Jahre
– <b>Belastungsgrad</b>	6	Flächenhaft geringe oder örtlich stärkere oder Vorbelastung mit deutlichem Einfluß
– <b>Ökolog. Funktion</b>	6	Hohe Bedeutung in einem Biotopkomplex, für den lokalen Biotopverbund oder als Puffer
– <b>Seltenheit</b>	7	Seltener Biotoptyp, mit seltenen oder bedrohten Pflges., gesättigtes Artenspektrum, einige RL-Arten

## Bestandsbeschreibung

An der Geländeoberfläche um 5 bis 6 m breiter Grabenbereich, mit einer etwa 3 m breiten Wasserfläche, ca. 30 bis 40 cm unter dem benachbarten Gelände. Derzeit mit recht hohem Wasserstand, zumindest im Süden zu sehr hohen Anteilen überwachsen von Sumpf-Calla, im übrigen von verschiedenen Wasserlinsenarten. Über kürzere Strecken von Gehölzen überschattet, Schwarzerlen v.a. Die Ufer sind mäßig steil geneigt, offenbar zeitweilig auch betreten, etwas zerklüftet, von Seggen dominiert, relativ strukturreich, wobei die angrenzende Grünlandnutzung eher intensiv ist und von artenarmem Grünland geprägt, also auch von früheren Intensivnutzungen. Das Wasser ist gegenwärtig um 40 bis 50 cm tief, ist leicht getrübt und weist auch Eisenockerbelastungen auf. Submerse Vegetation ist mit Ausnahme großer Bestände von Dreifurchiger Wasserlinse nicht erkennbar.

## Vorkommen an Biotoptypen

1	TF	Typ	HF	F.Anteil
2	BTYP	Biotoptyp	- gesetzl. Grundl.	
3	Zusatz	Zusatz zum Biotoptypen		
4	LRT	Lebensraumtyp		
1	1		Ja	100 %
2	FGR	Nährstoffreicher Graben mit Stillgewässercharakter (2000)		
3	gc	Calla-Typ (gc)		

## Räumliche Lage

<b>Lagebeschreibung</b>	Südlich und westlich Ostkraueler Graben, östlich Kraueler Elbe		
<b>Nachbarnutzung/en</b>	Grünland		
<b>Rechtswert (X)</b>	581653	<b>Hochwert (Y)</b>	5918316
<b>Bezirk</b>	Bergedorf	<b>Naturraum</b>	Vier- und Marschlande (673.10)
<b>Stadtteil (OT-Nr.)</b>	Kirchwerder (607)	<b>Gemarkung</b>	Ost-Krauel (612)
<b>Digitaler Grünplan</b>	<input type="checkbox"/> <b>Hafengesamtgebiet</b>	<input type="checkbox"/> <b>Ramsargebiet</b>	<input type="checkbox"/> <b>EG-Vogelschutzgeb.</b>
<b>Ausgleichsflächen</b>	<input type="checkbox"/> <b>Biosphärenreservat</b>	<input type="checkbox"/> <b>Nationalpark</b>	<input type="checkbox"/>
<b>NSG / ND / LSG</b>	LSG Ost-Krauel [ HH-2030 / Anteil: 100% ]		
<b>FFH-GEBIET</b>			
<b>Wasserschutzgebiet</b>			

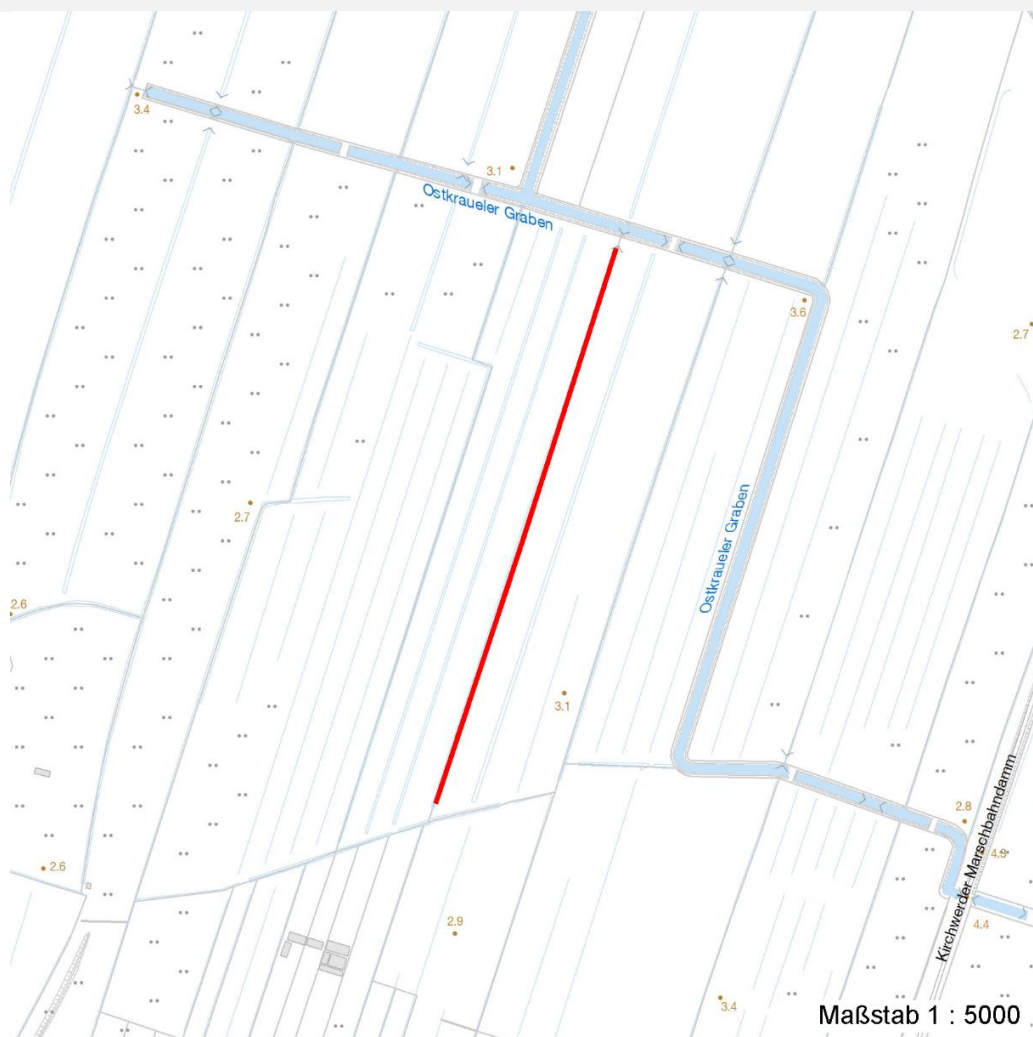
# Erhebungsbogen

**B**

<b>Projekt</b>	Biotopkartierung Hamburg	<b>Interne Nr.</b>	89301
		<b>DK5   DK5-GK</b>	<b>8018</b>
<b>Handlungsbedarf</b>	Nein	<b>DK5 - Name</b>	Neuengamme-Ohe
<b>Bearbeitung</b>	BRA	<b>Biotop-Nr.   alt</b>	<b>246</b>
<b>Räumliche Abbildung</b>	Linie	<b>Kartierung</b>	06.10.2014
<b>Anzahl Abschnitte</b>	1	<b>Fläche / Länge [m<sup>2</sup>/m]</b>	396,9
		<b>Breite (lineare Abb.) [m]</b>	5

## Räumliche Lage

Karte



## Weitere Erhebungsbögen

Interne Nr.	Interne Nr. Zuordnung	DK5	Biotop-Nr.	Kartierung	Zuordnung	DK5 (GK)	Biotop-Nr. (alt)
89301	66249	8018	246	01.10.1997	K	8020	115
89301	66248	8018	246	14.09.2005	K	8020	115

Zuordnung: N = nachfolgende Kartierung, K = weitere Kartierungen (zeitlich vorher oder nachher)

## Foto

Interne Nr.	Index	Dateiname	Aufnahmerichtung
39940	0	8018_246_061014_1.JPG	
39941	0	8018_246_061014_2.JPG	

## Weitere Angaben

**Merkmal** **Wert**

**Auswertung**

21.04.2020

Seite 2 von 5

# Erhebungsbogen

**B**

<b>Projekt</b>	Biotopkartierung Hamburg	<b>Interne Nr.</b>	89301
		<b>DK5   DK5-GK</b>	<b>8018</b>
<b>Handlungsbedarf</b>	Nein	<b>DK5 - Name</b>	Neuengamme-Ohe
<b>Bearbeitung</b>	BRA	<b>Biotop-Nr.   alt</b>	<b>246</b>
<b>Räumliche Abbildung</b>	Linie	<b>Kartierung</b>	06.10.2014
<b>Anzahl Abschnitte</b>	1	<b>Fläche / Länge [m<sup>2</sup>/m]</b>	396,9
		<b>Breite (lineare Abb.) [m]</b>	5

## Weitere Angaben

Merkmal	Wert
Gefährdung / Einflüsse Wertgesichtspunkte	Frühere Intensivnutzungen auf den Ufern, schwankende Wasserstände. Großer Bestand von Sumpf-Calla, offenbar Eignung als Amphibien-Lebensraum, oberflächennahe Wasserführung, mäßig artenreich, Vorkommen gefährdeter Arten.
zoologisch bedeutsame Strukturen Bedeutung für Tiergruppe	Kleingewässer, wasserführende Gräben Amphibien Wassergebundene Insekten
Maßnahmen	Der Graben sollte in der gegenwärtigen Form erhalten werden, Unterhaltungsmaßnahmen sind in näherer Zukunft vermutlich notwendig. Dabei muss in jedem Fall der Seggen- und Calla-Bestand erhalten bleiben und darf nicht vollständig aus dem Gewässer entfernt werden. Die Wasserstände sollten - wenn möglich - dauerhaft auf dem hohen Niveau gehalten werden, das gegenwärtig eingestellt ist.
<b>Größe</b>	
Breite	5.00 m

## Foto

<b>Fotodatei</b>	8018_246_061014_1.JPG	<b>Fotodatei</b>	8018_246_061014_2.JPG
<b>Bildbeschreibung</b>		<b>Bildbeschreibung</b>	
<b>Aufnahmerichtung</b>		<b>Aufnahmerichtung</b>	



## Teilflächenbeschreibung

<b>Teilflächentyp</b>		<b>Teilflächen-Nr.</b>	1
<b>Biotoptyp</b>	Nährstoffreicher Graben mit Stillgewässercharakter (2000)	<b>Biotoptyp</b>	FGR
- <b>Zusatz</b>	Calla-Typ (gc)	- <b>gesetzl. Grundl.</b>	
<b>FFH-LRT</b>		<b>FFH-LRT</b>	
<b>Beschreibung</b>		<b>Entw.potential LRT</b>	
		<b>Hauptfläche</b>	Ja
		<b>Flächenanteil</b>	100 %
		<b>FFH-Unters.Fläche</b>	Nein
		<b>Saatgutfläche</b>	Nein

# Erhebungsbogen

**B**

<b>Projekt</b>	Biotopkartierung Hamburg	<b>Interne Nr.</b>	89301
		<b>DK5   DK5-GK</b>	<b>8018</b>
<b>Handlungsbedarf</b>	Nein	<b>DK5 - Name</b>	Neuengamme-Ohe
<b>Bearbeitung</b>	BRA	<b>Biotop-Nr.   alt</b>	<b>246</b>
<b>Räumliche Abbildung</b>	Linie	<b>Kartierung</b>	06.10.2014
<b>Anzahl Abschnitte</b>	1	<b>Fläche / Länge [m<sup>2</sup>/m]</b>	396,9
		<b>Breite (lineare Abb.) [m]</b>	5

## Weitere Angaben

Merkmal	Wert
<b>Boden</b>	
Feuchte	10 - zeitweise wasserüberstaut
Reaktion	6 - schwach sauer
Stickstoffgehalt	5 - mäßig stickstoffarm
<b>Gewässer</b>	
pH-Wert	6,7
<b>Standort, Relief</b>	
Belichtung	7 - halbsonnig
Zusätze - Btyp	gc - Calla-Typ
<b>Veg. - Zeigerwerte</b>	
Anz. Wechselfeuchtezeiger	5
Anz. Überschwemmungsz.	8
Anz. Magerkeitszeiger (N < 4)	1
Anteil Magerkeitszeiger (N < 4)	0 %
<b>Veg. - Soziologie</b>	
BfN Schlüssel	27.0.01 - Phragmitetalia (Röhrichte und Großseggenrieder)

## Zeigerwerte der Pflanzenartenliste (Auswertung)

<b>Standort</b>	<b>Belichtung</b>	halbsonnig	6,6
<b>Boden</b>	<b>Feuchte</b>	zeitweise wasserüberstaut	9,6
	<b>Stickstoff (N)</b>	mäßig stickstoffarm	5,3
	<b>Reaktion</b>	schwach sauer	6,4
<b>Vegetation</b>	<b>Mahdverträglichkeit</b>	schnittempfindlich bis mäßig schnittverträglich	3,6
<b>Zeigerwerte</b>	<b>Futterwert</b>	sehr geringwertiges Futter	1,6
	<b>Wechselfeuchteanzeiger</b>		5
	<b>Giftpflanzen</b>		1
	<b>Überschw.anzeiger</b>		8

## Pflanzenartenliste

Gruppe / Pflanzenart	MS	M	W	Vs	St	PA	Ph	Sz	VS	V	G	cf	§	Rote Liste				
														HH	ND	SH	D	
<b>Tracheobionta (Gefäßpflanzen)</b>																		
Alnus glutinosa (Schwarz-Erle)	7	z		-	-													
Calla palustris (Sumpf-Calla)	7	h		-	-								b	V	3	3	V	
Carex acuta (Schlank-Segge)	7	z		-	-												V	
Carex elongata (Walzen-Segge)	7	z		-	-										3	3		
Carex pseudocyperus (Scheinzyper-Segge)	7	z		-	-													
Cirsium arvense (Acker-Kratzdistel)	7	w		-	-													
Cirsium palustre (Sumpf-Kratzdistel)	7	w		-	-													
Crataegus monogyna (Eingrifflicher Weißdorn)	7	w		-	-													
Epilobium spec. (Weidenröschen)	7	w		-	-													
Filipendula ulmaria (Mädesüß)	7	w		-	-													
Holcus lanatus (Wolliges Honiggras)	7	w		-	-													
Humulus lupulus (Hopfen)	7	w		-	-													
Iris pseudacorus (Gelbe Schwertlilie)	7	z		-	-									b				

# Erhebungsbogen

**B**

<b>Projekt</b>	Biotopkartierung Hamburg	<b>Interne Nr.</b>	89301
		<b>DK5   DK5-GK</b>	<b>8018</b>
<b>Handlungsbedarf</b>	Nein	<b>DK5 - Name</b>	Neuengamme-Ohe
<b>Bearbeitung</b>	BRA	<b>Biotop-Nr.   alt</b>	<b>246</b>
<b>Räumliche Abbildung</b>	Linie	<b>Kartierung</b>	06.10.2014
<b>Anzahl Abschnitte</b>	1	<b>Fläche / Länge [m<sup>2</sup>/m]</b>	396,9
		<b>Breite (lineare Abb.) [m]</b>	5

## Pflanzenartenliste

Gruppe / Pflanzenart	MS	M	W	Vs	St	PA	Ph	Sz	VS	V	G	cf	§	Rote Liste				
														HH	ND	SH	D	
Juncus effusus (Flatter-Binse)	7	w		-	-													
Lemna minor (Kleine Wasserlinse)	7	h		-	-													
Lemna trisulca (Dreifurchige Wasserlinse)	7	h		-	-										V			
Lysimachia vulgaris (Gewöhnlicher Gilbweiderich)	7	w		-	-													
Lythrum salicaria (Blut-Weiderich)	7	z		-	-													
Mentha aquatica (Wasser-Minze)	7	w		-	-													
Phalaris arundinacea (Rohr-Glanzgras)	7	z		-	-													
Potentilla anserina (Gänse-Fingerkraut)	7	w		-	-													
Scirpus sylvaticus (Wald-Simse)	7	w		-	-													V
Scutellaria galericulata (Sumpf-Helmkraut)	7	w		-	-													
Urtica dioica (Große Brennessel)	7	w		-	-													
<b>Anzahl Rote Liste Arten</b>														<b>3</b>	<b>2</b>	<b>3</b>	<b>1</b>	
<b>Anzahl Arten</b>														<b>24</b>				

MS: Mengensystem; M: Mengenangabe, W: Bewertung der Art (FFH-Monitoring), Vs: Vegetationsschicht, St: Status, PA: Autor Phänologie; Ph: Phänologie, Sz: Soziabilität, VS: Vitalitätssystem; V: Vitalität, G: Geschlecht, cf: unsichere Bestimmung, §: Schutz nach BNatSchG, HH: Rote Liste Hamburg, Nds: Rote Liste Niedersachsen, SH: Rote Liste Schleswig-Holstein, D: Rote Liste Deutschland