

Erhebungsbogen

B

Projekt	Biotopkartierung Hamburg	Interne Nr.	66265
		DK5 DK5-GK	8018 8020
Handlungsbedarf	Nein	DK5 - Name	Neuengamme-Ohe
Bearbeitung	BRA	Biotop-Nr. alt	237 95
Räumliche Abbildung	Linie	Kartierung	01.10.1997
Anzahl Abschnitte	1	Fläche / Länge [m²/m]	288,508
		Breite (lineare Abb.) [m]	

Gesetzlicher Schutz _ kein gesetzl. Schutz kein gesetzlich geschütztes Biotop **Schutz nur teilweise** Nein

Gesamtbewertung 6 Wertvoll

- Alter
- Belastungsgrad
- Ökolog. Funktion
- Seltenheit

Bestandsbeschreibung

Rund 0,5m tiefer, ca. 3m breiter, trockenliegender Grabenbereich mit beidseitigem Gehölzsaum aus Eschen mit bis zu 50cm Stammdicke

Vorkommen an Biotoptypen

1	TF	Typ	HF	F.Anteil
2	BTYP	Biotoptyp		- gesetzl. Grundl.
3	Zusatz	Zusatz zum Biotoptypen		
4	LRT	Lebensraumtyp		
1	1		Ja	70 %
2	HHM	Strauch-Baumhecke (2000)		
1	2			30 %
2	FGV	Stark verlandeter, austrocknender Graben (2000)		
3	ga	Erlen-Typ (ga)		

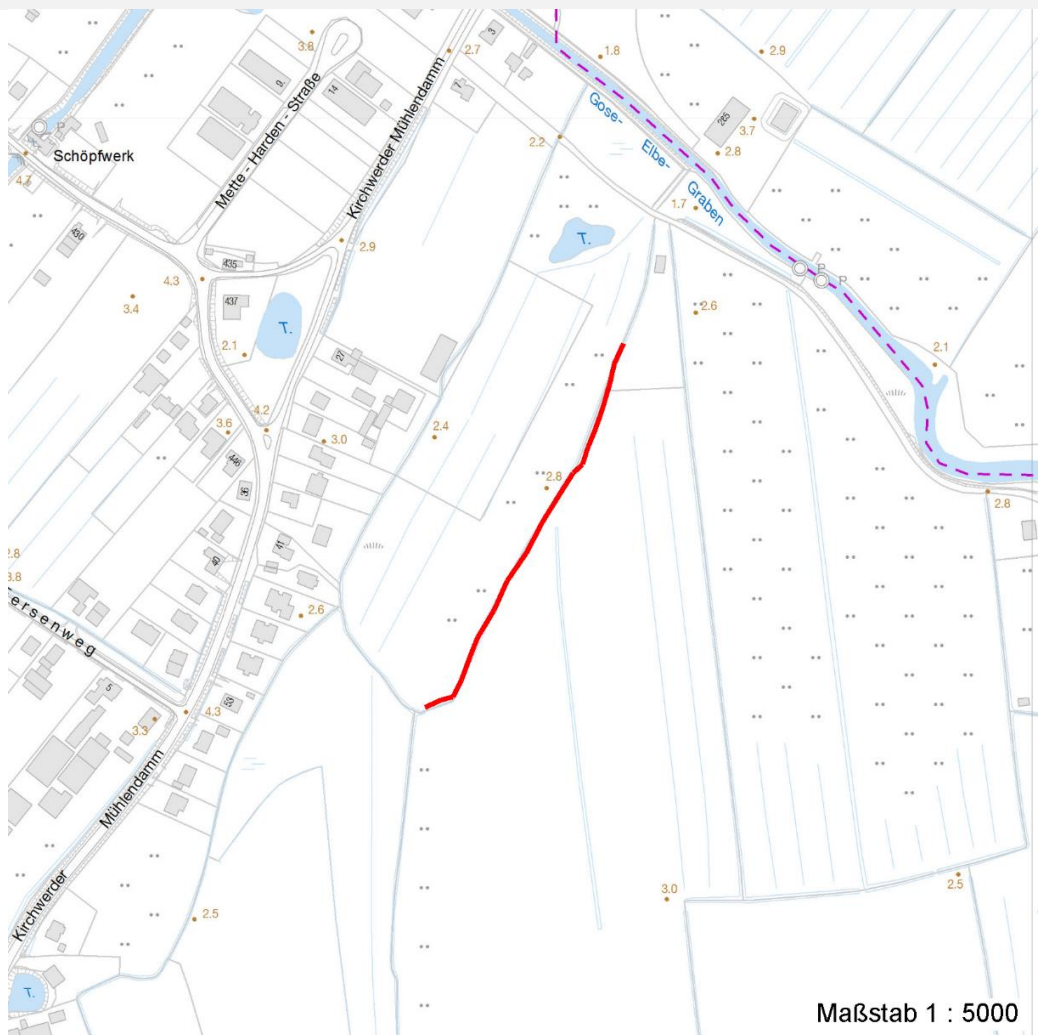
Räumliche Lage

Lagebeschreibung	Zwischen Kirchwerder Mühlendamm und Kraueler Elbe		
Nachbarnutzung/en	Acker		
Rechtswert (X)	580655	Hochwert (Y)	5918723
Bezirk	Bergedorf	Naturraum	Vier- und Marschlande (673.10)
Stadtteil (OT-Nr.)	Kirchwerder (607)	Gemarkung	Neuengamme (610)
Digitaler Grünplan	<input type="checkbox"/> Hafengesamtgebiet	<input type="checkbox"/> Ramsargebiet	<input type="checkbox"/> EG-Vogelschutzgeb.
Ausgleichsflächen	<input type="checkbox"/> Biosphärenreservat	<input type="checkbox"/> Nationalpark	<input type="checkbox"/>
NSG / ND / LSG	LSG Neuengamme [HH-2023 / Anteil: 100%]		
FFH-GEBIET			
Wasserschutzgebiet			

Projekt	Biotopkartierung Hamburg	Interne Nr.	66265
		DK5 DK5-GK	8018 8020
		DK5 - Name	Neuengamme-Ohe
Handlungsbedarf	Nein	Biotop-Nr. alt	237 95
Bearbeitung	BRA	Kartierung	01.10.1997
Räumliche Abbildung	Linie	Fläche / Länge [m²/m]	288,508
Anzahl Abschnitte	1	Breite (lineare Abb.) [m]	

Räumliche Lage

Karte



Weitere Angaben

Merkmal	Wert
Auswertung	
Gefährdung / Einflüsse	Eng anschließende Ackernutzung; Entwässerung Eutrophierung
Wertgesichtspunkte	Altbäume Wichtiger Teilbereich eines grösseren Landschaftskomplexes
zoologisch bedeutsame Strukturen	Alte Bäume mit Höhlen Dichte spontane Gebüsche Totholz
Bedeutung für Tiergruppe	Insekten, allgemein Vögel
Maßnahmen	Alt- und Biotopbäume erhalten - 9.4

Erhebungsbogen

B

Projekt	Biotopkartierung Hamburg	Interne Nr.	66265
		DK5 DK5-GK	8018 8020
Handlungsbedarf	Nein	DK5 - Name	Neuengamme-Ohe
Bearbeitung	BRA	Biotop-Nr. alt	237 95
Räumliche Abbildung	Linie	Kartierung	01.10.1997
Anzahl Abschnitte	1	Fläche / Länge [m²/m]	288,508
		Breite (lineare Abb.) [m]	

Weitere Angaben

Merkmal	Wert
	Biozidfreier Streifen

Teilflächenbeschreibung

Teilflächentyp		Teilflächen-Nr.	1
Biotoptyp	Strauch-Baumhecke (2000)	Biotoptyp	HHM
- Zusatz		- gesetzl. Grundl.	
FFH-LRT		FFH-LRT	
Beschreibung		Entw.potential LRT	
		Hauptfläche	Ja
		Flächenanteil	70 %
		FFH-Unters.Fläche	Nein
		Saatgutfläche	Nein

Weitere Angaben

Merkmal	Wert
Boden	
Feuchte	6 - mäßig feucht und wechselfeucht
Stickstoffgehalt	8 - sehr stickstoffreich
Standort, Relief	
Belichtung	7 - halbsonnig
Veg. - Soziologie	
BfN Schlüssel	19 - Artemisietea (Ausdauernde Stickstoff-Krautfluren)

Zeigerwerte der Pflanzenartenliste (Auswertung)

Standort	Belichtung	halbschattig	5,4
Boden	Feuchte	mäßig feucht und wechselfeucht	6,3
	Stickstoff (N)	sehr stickstoffreich	7,6
	Reaktion	neutral	6,9
Vegetation	Mahdverträglichkeit	schnittempfindlich (nur Herbstschnitt vertragend)	3
Zeigerwerte	Futterwert	geringwertiges Futter	3,5
	Wechselfeuchteanzeiger		1
	Giftpflanzen		0
	Überschw.anzeiger		2

Pflanzenartenliste

Gruppe / Pflanzenart	MS	M	W	Vs	St	PA	Ph	Sz	VS	V	G	cf	Rote Liste					
													§	HH	ND	SH	D	
Tracheobionta (Gefäßpflanzen)																		
Alnus glutinosa (Schwarz-Erle)	7	z		-														
Calystegia sepium (Zaun-Winde)	7	z		-														
Crataegus monogyna (Eingrifflicher Weißdorn)	7	w		-														
Elymus repens (Gewöhnliche Quecke)	7	h		-														
Fraxinus excelsior (Gewöhnliche Esche)	7	d		-														
Galium aparine (Kletten-Labkraut)	7	w		-														

Erhebungsbogen

B

Projekt	Biotopkartierung Hamburg	Interne Nr.	66265
		DK5 DK5-GK	8018 8020
Handlungsbedarf	Nein	DK5 - Name	Neuengamme-Ohe
Bearbeitung	BRA	Biotop-Nr. alt	237 95
Räumliche Abbildung	Linie	Kartierung	01.10.1997
Anzahl Abschnitte	1	Fläche / Länge [m²/m]	288,508
		Breite (lineare Abb.) [m]	

Pflanzenartenliste

Gruppe / Pflanzenart	MS	M	W	Vs	St	PA	Ph	Sz	VS	V	G	cf	§	Rote Liste				
														HH	ND	SH	D	
Humulus lupulus (Hopfen)	7	z		-														
Quercus robur (Stiel-Eiche)	7	w		-														
Rosa corymbifera (Busch-Rose)	7	w		-													D	
Rubus fruticosus agg. (Artengruppe Echte Brombeere)	7	w		-														
Sambucus nigra (Schwarzer Holunder)	7	z		-														
Stellaria media (Vogelmiere)	7	w		-														
Urtica dioica (Große Brennessel)	7	h		-														
Anzahl Rote Liste Arten													1					
Anzahl Arten													13					

MS: Mengensystem; M: Mengenangabe, W: Bewertung der Art (FFH-Monitoring), Vs: Vegetationsschicht, St: Status, PA: Autor Phänologie; Ph: Phänologie, Sz: Soziabilität, VS: Vitalitätssystem; V: Vitalität, G: Geschlecht, cf: unsichere Bestimmung, §: Schutz nach BNatSchG, HH: Rote Liste Hamburg, Nds: Rote Liste Niedersachsen, SH: Rote Liste Schleswig-Holstein, D: Rote Liste Deutschland

Teilflächenbeschreibung

Teilflächentyp		Teilflächen-Nr.	2
Biotoptyp	Stark verlandeter, austrocknender Graben (2000)	Biotoptyp	FGV
- Zusatz	Erlen-Typ (ga)	- gesetzl. Grundl.	
FFH-LRT		FFH-LRT	
Beschreibung		Entw.potential LRT	
		Hauptfläche	
		Flächenanteil	30 %
		FFH-Unters.Fläche	Nein
		Saatgutfläche	Nein