

Erhebungsbogen

B

Projekt	Biotopkartierung Hamburg	Interne Nr.	66261
		DK5 DK5-GK	8018 8020
Handlungsbedarf	Nein	DK5 - Name	Neuengamme-Ohe
Bearbeitung	BRA	Biotop-Nr. alt	235 87
Räumliche Abbildung	Linie	Kartierung	01.10.1997
Anzahl Abschnitte	1	Fläche / Länge [m²/m]	310,093
		Breite (lineare Abb.) [m]	2,5

Gesetzlicher Schutz	_ kein gesetzl. Schutz kein gesetzlich geschütztes Biotop	Schutz nur teilweise	Nein
----------------------------	--	-----------------------------	-------------

Gesamtbewertung	5	Noch wertvoll, gut entwicklungsfähig
------------------------	---	--------------------------------------

- Alter
- Belastungsgrad
- Ökolog. Funktion
- Seltenheit

Bestandsbeschreibung

Dauerhafte wasserführender Graben mit eng heranreichender Ackernutzung. Die Wasserfläche ist v.a. von Wasserlinsen bedeckt, die Ufer werden von nitrophilen Röhrichten aus Wasserschwaden und Schilf eingenommen.

Vorkommen an Biotoptypen

1	TF	Typ	HF	F.Anteil
2	BTYP	Biotoptyp		- gesetzl. Grundl.
3	Zusatz	Zusatz zum Biotoptypen		
4	LRT	Lebensraumtyp		
1	1		Ja	100 %
2	FGR	Nährstoffreicher Graben mit Stillgewässercharakter (2000)		
3	gr	Röhricht-Typ (gr)		

Räumliche Lage

Lagebeschreibung	Zwischen Riepenburger Schöpfwerksgraben und Kirchwerder Hausdeich		
Nachbarnutzung/en	Bis ca. 0,5m Abstand Ackernutzung		
Rechtswert (X)	580291	Hochwert (Y)	5918699
Bezirk	Bergedorf	Naturraum	Vier- und Marschlande (673.10)
Stadtteil (OT-Nr.)	Kirchwerder (607)	Gemarkung	Kirchwerder (607)
Digitaler Grünplan	<input type="checkbox"/> Hafengesamtgebiet	<input type="checkbox"/> Ramsargebiet	<input type="checkbox"/> EG-Vogelschutzgeb.
Ausgleichsflächen	<input type="checkbox"/> Biosphärenreservat	<input type="checkbox"/> Nationalpark	<input type="checkbox"/>
NSG / ND / LSG			
FFH-GEBIET			
Wasserschutzgebiet			

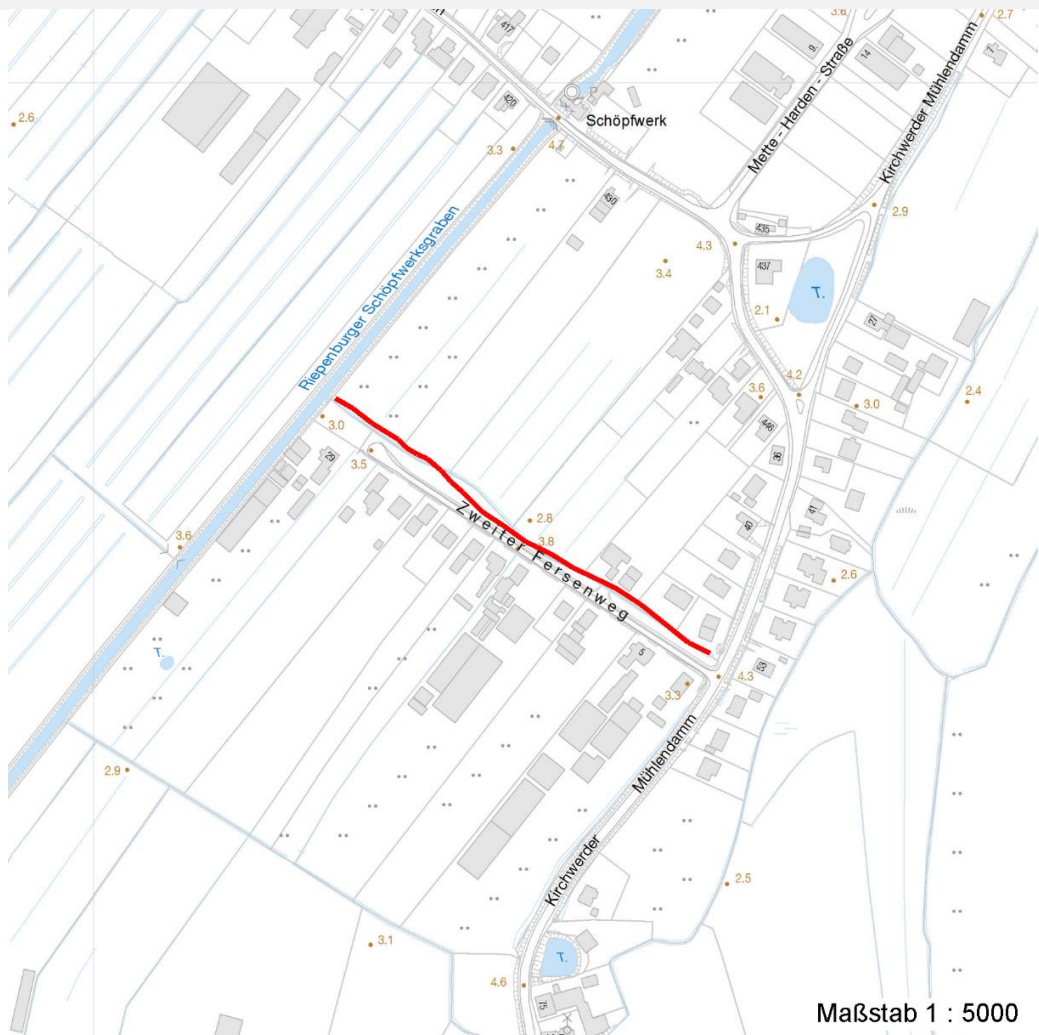
Erhebungsbogen

B

Projekt	Biotopkartierung Hamburg	Interne Nr.	66261
		DK5 DK5-GK	8018 8020
		DK5 - Name	Neuengamme-Ohe
Handlungsbedarf	Nein	Biotop-Nr. alt	235 87
Bearbeitung	BRA	Kartierung	01.10.1997
Räumliche Abbildung	Linie	Fläche / Länge [m²/m]	310,093
Anzahl Abschnitte	1	Breite (lineare Abb.) [m]	2,5

Räumliche Lage

Karte



Maßstab 1 : 5000

Weitere Erhebungsbögen

Interne Nr.	Interne Nr. Zuordnung	DK5	Biotop-Nr.	Kartierung	Zuordnung	DK5 (GK)	Biotop-Nr. (alt)
66261	74524	9999	3839	15.09.1982	<	8020	3

Zuordnung: N = nachfolgende Kartierung, K = weitere Kartierungen (zeitlich vorher oder nachher)

Weitere Angaben

Merkmal	Wert
Auswertung	
Gefährdung / Einflüsse	Entwässerung Eutrophierung
Wertgesichtspunkte	Artenreich Standortpotential Wertvolle, jedoch belastete naturnahe Reststruktur in intensiv genutztem Gelände

Erhebungsbogen

B

Projekt	Biotopkartierung Hamburg	Interne Nr.	66261
		DK5 DK5-GK	8018 8020
Handlungsbedarf	Nein	DK5 - Name	Neuengamme-Ohe
Bearbeitung	BRA	Biotop-Nr. alt	235 87
Räumliche Abbildung	Linie	Kartierung	01.10.1997
Anzahl Abschnitte	1	Fläche / Länge [m²/m]	310,093
		Breite (lineare Abb.) [m]	2,5

Weitere Angaben

Merkmal	Wert
zoologisch bedeutsame Strukturen	Kleingewässer Spontane Vegetation jeder Form Röhricht
Bedeutung für Tiergruppe	Insekten, allgemein Libellen Amphibien
Maßnahmen	Erhaltung der Kleingewässer Abschnittsweise Grabenräumung Biozidfreier Streifen Vermeidung von Eutrophierung

Teilflächenbeschreibung

Teilflächentyp		Teilflächen-Nr.	1
Biotoptyp	Nährstoffreicher Graben mit Stillgewässercharakter (2000)	Biotoptyp	FGR
- Zusatz	Röhricht-Typ (gr)	- gesetzl. Grundl.	
FFH-LRT		FFH-LRT	
Beschreibung		Entw.potential LRT	
		Hauptfläche	Ja
		Flächenanteil	100 %
		FFH-Unters.Fläche	Nein
		Saatgutfläche	Nein

Weitere Angaben

Merkmal	Wert
Boden	
Feuchte	9 - sehr naß
Stickstoffgehalt	7 - stickstoffreich
Gewässer	
Böschungshöhe	0.50 m
Gewässertiefe	0.50 m
Breite	1.00 m
Wasserführung	g - gleichmäßige Wasserführung
Strömung	k - keine Strömung
Trübung	k - klar, keine Trübung
Standort, Relief	
Böschungsneigung	steil - 1:1 bis 1:2
Belichtung	7 - halbsonnig
Zusätze - Btyp	gs - Schilf-Typ
Veg. - Soziologie	
BfN Schlüssel	01.0.01.01.1.01 - Lemnetum gibbae (Buckellinsen-Gesellschaft) 27.0.01.01.0.04 - Glycerietum maximae (Wasserschwadon-Röhricht) 27.0.01.01.0.05 - Phragmitetum australis (Teichröhricht) 27.0.01.03.2.08 - Caricetum gracilis (Schlankseggen-Ried)

Erhebungsbogen

B

Projekt	Biotopkartierung Hamburg		Interne Nr.	66261	
			DK5 DK5-GK	8018	8020
Handlungsbedarf	Nein		DK5 - Name	Neuengamme-Ohe	
Bearbeitung	BRA	Kopie	Biotop-Nr. alt	235	87
Räumliche Abbildung	Linie	Nein	Kartierung	01.10.1997	
Anzahl Abschnitte	1		Fläche / Länge [m²/m]	310,093	
			Breite (lineare Abb.) [m]	2,5	

Zeigerwerte der Pflanzenartenliste (Auswertung)

Standort	Belichtung	halbsonnig	7,4
Boden	Feuchte	sehr naß	9,3
	Stickstoff (N)	stickstoffreich	6,9
	Reaktion	neutral	7
Vegetation	Mahdverträglichkeit	mäßig schnittverträglich (erster Schnitt nicht vor 1. Juli)	4,6
Zeigerwerte	Futterwert	geringwertiges Futter	3
	Wechselfeuchteanzeiger		6
	Giftpflanzen		2
	Überschw.anzeiger		4

Pflanzenartenliste

Gruppe / Pflanzenart	MS	M	W	Vs	St	PA	Ph	Sz	VS	V	G	cf	§	Rote Liste			
														HH	ND	SH	D
Tracheobionta (Gefäßpflanzen)																	
Agrostis stolonifera (Ausläufer-Straußgras)	7	w		-													
Calystegia sepium (Zaun-Winde)	7	w		-													
Carex acuta (Schlank-Segge)	7	z		-											V		
Cirsium arvense (Acker-Kratzdistel)	7	z		-													
Dactylis glomerata (Wiesen-Knäuelgras)	7	z		-													
Elymus repens (Gewöhnliche Quecke)	7	z		-													
Equisetum palustre (Sumpf-Schachtelhalm)	7	w		-													
Filipendula ulmaria (Mädesüß)	7	w		-													
Galium palustre (Sumpf-Labkraut)	7	w		-													
Glyceria fluitans (Flutender Schwaden)	7	z		-													
Glyceria maxima (Wasser-Schwaden)	7	h		-													
Iris pseudacorus (Gelbe Schwertlilie)	7	w		-									b				
Juncus effusus (Flutter-Binse)	7	z		-													
Lemna gibba (Bucklige Wasserlinse)	7	z		-													
Lemna minor (Kleine Wasserlinse)	7	h		-													
Lotus pedunculatus (Sumpf-Hornklee)	7	w		-											V		
Lysimachia vulgaris (Gewöhnlicher Gilbweiderich)	7	w		-													
Lythrum salicaria (Blut-Weiderich)	7	w		-													
Persicaria amphibia (Wasser-Knöterich)	7	w		-													
Phalaris arundinacea (Rohr-Glanzgras)	7	z		-													
Phragmites australis (Schilf)	7	h		-													
Ranunculus repens (Kriechender Hahnenfuß)	7	z		-													
Rumex hydrolapathum (Fluss-Ampfer)	7	w		-													
Sparganium erectum (Ästiger Igelkolben)	7	h		-													
Urtica dioica (Große Brennessel)	7	z		-													
Vicia cracca (Vogel-Wicke)	7	w		-													
Anzahl Rote Liste Arten														2			
Anzahl Arten										26							

MS: Mengensystem; M: Mengenangabe, W: Bewertung der Art (FFH-Monitoring), Vs: Vegetationsschicht, St: Status, PA: Autor Phänologie; Ph: Phänologie, Sz: Soziabilität, VS: Vitalitätssystem; V: Vitalität, G: Geschlecht, cf: unsichere Bestimmung, §: Schutz nach BNatSchG, HH: Rote Liste Hamburg, ND: Rote Liste Niedersachsen, SH: Rote Liste Schleswig-Holstein, D: Rote Liste Deutschland