

# Erhebungsbogen

**B**

<b>Projekt</b>	Biotopkartierung Hamburg	<b>Interne Nr.</b>	66218
		<b>DK5   DK5-GK</b>	<b>8018</b> 8020
<b>Handlungsbedarf</b>	Nein	<b>DK5 - Name</b>	Neuengamme-Ohe
<b>Bearbeitung</b>	BRA	<b>Biotop-Nr.   alt</b>	<b>230</b> 76
<b>Räumliche Abbildung</b>	Linie	<b>Kartierung</b>	16.06.1997
<b>Anzahl Abschnitte</b>	7	<b>Fläche / Länge [m<sup>2</sup>/m]</b>	1091,422
		<b>Breite (lineare Abb.) [m]</b>	5

**Gesetzlicher Schutz**    **\_ kein gesetzl. Schutz kein gesetzlich geschütztes Biotop**    **Schutz nur teilweise**    **Nein**

**Gesamtbewertung**    6 Wertvoll

- Alter
- Belastungsgrad
- Ökolog. Funktion
- Seltenheit

## Bestandsbeschreibung

Erlenbeständenes Grabensystem. Die Gräben liegen 0,5m bis zu 1,5m unter Flur, sind rund 1,5m breit und haben breite, seicht ansteigende Böschungen. Sie sind z.T. vor kurzem ausgetrocknet. Gegenüber der Kartierung von 1982 ist der Wasserstand offenbar gesunken und die Vegetation und Fauna der Gräben verarmt.

## Vorkommen an Biotoptypen

1	TF	Typ	HF	F.Anteil
2	BTYP	Biotoptyp		- gesetzl. Grundl.
3	Zusatz	Zusatz zum Biotoptypen		
4	LRT	Lebensraumtyp		
1	1		Ja	100 %
2	FGV	Stark verlandeter, austrocknender Graben (2000)		
3	ga	Erlen-Typ (ga)		

## Räumliche Lage

<b>Lagebeschreibung</b>	Nordöstlich Mitte des Kartenblattes		
<b>Nachbarnutzung/en</b>	Grünland, Gartenbau		
<b>Rechtswert (X)</b>	580969	<b>Hochwert (Y)</b>	5918978
<b>Bezirk</b>	Bergedorf	<b>Naturraum</b>	Vier- und Marschlande (673.10)
<b>Stadtteil (OT-Nr.)</b>	Neuengamme (606)	<b>Gemarkung</b>	Neuengamme (610)
<b>Digitaler Grünplan</b>	<input type="checkbox"/> <b>Hafengesamtgebiet</b>	<input type="checkbox"/> <b>Ramsargebiet</b>	<input type="checkbox"/> <b>EG-Vogelschutzgeb.</b>
<b>Ausgleichsflächen</b>	<input type="checkbox"/> <b>Biosphärenreservat</b>	<input type="checkbox"/> <b>Nationalpark</b>	<input type="checkbox"/>
<b>NSG / ND / LSG</b>			
<b>FFH-GEBIET</b>			
<b>Wasserschutzgebiet</b>			

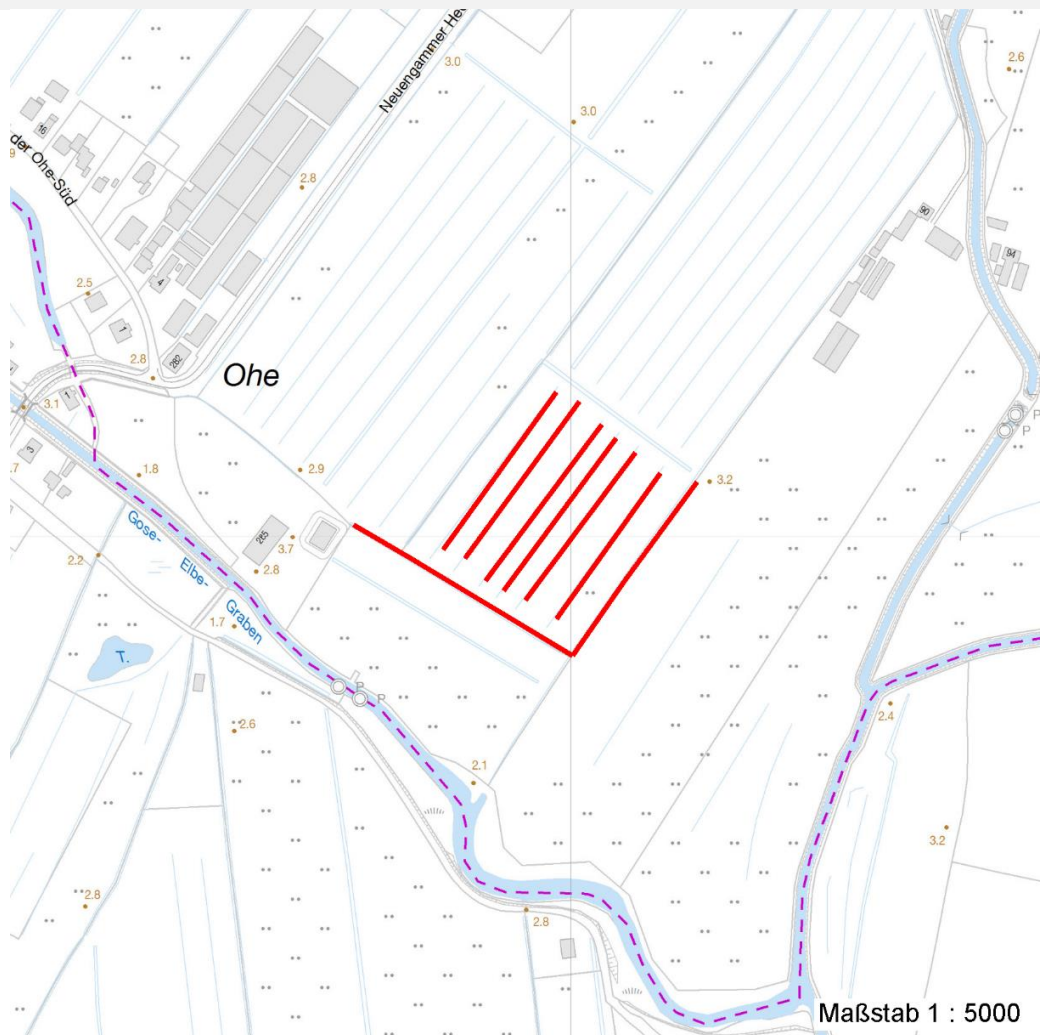
# Erhebungsbogen

**B**

<b>Projekt</b>	Biotopkartierung Hamburg	<b>Interne Nr.</b>	66218
		<b>DK5   DK5-GK</b>	8018      8020
		<b>DK5 - Name</b>	Neuengamme-Ohe
<b>Handlungsbedarf</b>	Nein	<b>Biotop-Nr.   alt</b>	230      76
<b>Bearbeitung</b>	BRA	<b>Kartierung</b>	16.06.1997
<b>Räumliche Abbildung</b>	Linie	<b>Fläche / Länge [m<sup>2</sup>/m]</b>	1091,422
<b>Anzahl Abschnitte</b>	7	<b>Breite (lineare Abb.) [m]</b>	5

## Räumliche Lage

Karte



## Weitere Erhebungsbögen

Interne Nr.	Interne Nr. Zuordnung	DK5	Biotop-Nr.	Kartierung	Zuordnung	DK5 (GK)	Biotop-Nr. (alt)
66218	74525	9999	3840	15.09.1982	<	8020	4
66218	74537	9999	3878	15.09.1982	<	8020	16

Zuordnung: N = nachfolgende Kartierung, K = weitere Kartierungen (zeitlich vorher oder nachher)

## Weitere Angaben

Merkmal	Wert
<b>Auswertung</b>	
Gefährdung / Einflüsse	Entwässerung, starke Beweidung der Ufer
Wertgesichtspunkte	Artenreich
	Potentieller Standort seltener Niedermoorarten
zoologisch bedeutsame Strukturen	Sumpfbereiche
	Temporäre Gewässer

# Erhebungsbogen

**B**

<b>Projekt</b>	Biotopkartierung Hamburg	<b>Interne Nr.</b>	66218
		<b>DK5   DK5-GK</b>	<b>8018</b> 8020
<b>Handlungsbedarf</b>	Nein	<b>DK5 - Name</b>	Neuengamme-Ohe
<b>Bearbeitung</b>	BRA	<b>Biotop-Nr.   alt</b>	<b>230</b> 76
<b>Räumliche Abbildung</b>	Linie	<b>Kartierung</b>	16.06.1997
<b>Anzahl Abschnitte</b>	7	<b>Fläche / Länge [m<sup>2</sup>/m]</b>	1091,422
		<b>Breite (lineare Abb.) [m]</b>	5

## Weitere Angaben

Merkmal	Wert
Bedeutung für Tiergruppe	Amphibien Insekten, allgemein
Maßnahmen	Erlensäume der Gräben erhalten, Wasserspiegel anheben.

## Teilflächenbeschreibung

<b>Teilflächentyp</b>		<b>Teilflächen-Nr.</b>	1
<b>Biotoptyp</b>	Stark verlandeter, austrocknender Graben (2000)	<b>Biotoptyp</b>	FGV
- <b>Zusatz</b>	Erlen-Typ (ga)	- <b>gesetzl. Grundl.</b>	
<b>FFH-LRT</b>		<b>FFH-LRT</b>	
<b>Beschreibung</b>		<b>Entw.potential LRT</b>	
		<b>Hauptfläche</b>	Ja
		<b>Flächenanteil</b>	100 %
		<b>FFH-Unters.Fläche</b>	Nein
		<b>Saatgutfläche</b>	Nein

## Weitere Angaben

Merkmal	Wert
<b>Boden</b>	
Feuchte	11 - flaches Gewässer
Stickstoffgehalt	6 - mäßig stickstoffarm bis stickstoffreich
<b>Standort, Relief</b>	
Belichtung	7 - halbsonnig
<b>Veg. - Soziologie</b>	
BfN Schlüssel	18.0.01.01 - Bidention tripartitae (Zweizahnfluren i.e.S.) 27.0.01.01 - Phragmition australis (Röhrichte wenig bewegter Gewässer) 27.0.01.03 - Magnocaricion (Großseggen-Sümpfe)

## Zeigerwerte der Pflanzenartenliste (Auswertung)

<b>Standort</b>	<b>Belichtung</b>	halbsonnig	6,8
<b>Boden</b>	<b>Feuchte</b>	naß	7,9
	<b>Stickstoff (N)</b>	mäßig stickstoffarm bis stickstoffreich	5,8
	<b>Reaktion</b>	mäßig sauer	4,7
<b>Vegetation</b>	<b>Mahdverträglichkeit</b>	schnittempfindlich bis mäßig schnittverträglich	4,1
<b>Zeigerwerte</b>	<b>Futterwert</b>	geringwertiges Futter	2,6
	<b>Wechselfeuchteanzeiger</b>		3
	<b>Giftpflanzen</b>		1
	<b>Überschw.anzeiger</b>		9

## Pflanzenartenliste

Gruppe / Pflanzenart	MS	M	W	Vs	St	PA	Ph	Sz	VS	V	G	cf	Rote Liste					
													§	HH	ND	SH	D	
Tracheobionta (Gefäßpflanzen)																		
Alnus glutinosa (Schwarz-Erle)	7	z		-														
Carex acuta (Schlank-Segge)	7	X		-														V

# Erhebungsbogen

# B

<b>Projekt</b>	Biotopkartierung Hamburg	<b>Interne Nr.</b>	66218
		<b>DK5   DK5-GK</b>	<b>8018</b> 8020
<b>Handlungsbedarf</b>	Nein	<b>DK5 - Name</b>	Neuengamme-Ohe
<b>Bearbeitung</b>	BRA	<b>Biotop-Nr.   alt</b>	<b>230</b> 76
<b>Räumliche Abbildung</b>	Linie	<b>Kartierung</b>	16.06.1997
<b>Anzahl Abschnitte</b>	7	<b>Fläche / Länge [m<sup>2</sup>/m]</b>	1091,422
		<b>Breite (lineare Abb.) [m]</b>	5

## Pflanzenartenliste

Gruppe / Pflanzenart	MS	M	W	Vs	St	PA	Ph	Sz	VS	V	G	cf	§	Rote Liste					
														HH	ND	SH	D		
Dryopteris carthusiana (Dorniger Wurmfarne)	7	X	-	-															
Galium palustre (Sumpf-Labkraut)	7	h	-	-															
Glechoma hederacea (Gundermann)	7	z	-	-															
Glyceria fluitans (Flutender Schwaden)	7	h	-	-															
Glyceria maxima (Wasser-Schwaden)	7	z	-	-															
Holcus lanatus (Wolliges Honiggras)	7	z	-	-															
Humulus lupulus (Hopfen)	7	X	-	-															
Iris pseudacorus (Gelbe Schwertlilie)	7	X	-	-									b						
Juncus effusus (Flatter-Binse)	7	h	-	-															
Lapsana communis (Rainkohl)	7	X	-	-															
Lysimachia nummularia (Pfennigkraut)	7	X	-	-															
Persicaria hydropiper (Wasserpfeffer)	7	h	-	-															
Poa nemoralis (Hain-Rispengras)	7	X	-	-															
Poa trivialis (Gewöhnliches Rispengras)	7	X	-	-															
Ranunculus repens (Kriechender Hahnenfuß)	7	X	-	-															
Rosa canina (Hunds-Rose)	7	z	-	-															
Rubus idaeus (Himbeere)	7	X	-	-															
Salix alba (Silber-Weide)	7	X	-	-															
Sambucus nigra (Schwarzer Holunder)	7	X	-	-															
Stellaria palustris (Sumpf-Sternmiere)	7	z	-	-										V		3	3		
Urtica dioica (Große Brennnessel)	7	X	-	-															
Valeriana excelsa excelsa (Kriechender Baldrian)	7	X	-	-										D					
															<b>Anzahl Rote Liste Arten</b>				
																<b>2</b>	<b>2</b>	<b>1</b>	
																<b>Anzahl Arten</b>			<b>24</b>

MS: Mengensystem; M: Mengenangabe, W: Bewertung der Art (FFH-Monitoring), Vs: Vegetationsschicht, St: Status, PA: Autor Phänologie; Ph: Phänologie, Sz: Soziabilität, VS: Vitalitätssystem; V: Vitalität, G: Geschlecht, cf: unsichere Bestimmung, §: Schutz nach BNatSchG, HH: Rote Liste Hamburg, Nds: Rote Liste Niedersachsen, SH: Rote Liste Schleswig-Holstein, D: Rote Liste Deutschland