

# Erhebungsbogen

**B**

<b>Projekt</b>	Biotopkartierung Hamburg		<b>Interne Nr.</b>	66233	
			<b>DK5   DK5-GK</b>	<b>8018</b>	8020
<b>Handlungsbedarf</b>	Nein		<b>DK5 - Name</b>	Neuengamme-Ohe	
<b>Bearbeitung</b>	BRA	<b>Kopie</b>	<b>Biotop-Nr.   alt</b>	<b>219</b>	47
<b>Räumliche Abbildung</b>	Linie		<b>Kartierung</b>	20.08.1997	
<b>Anzahl Abschnitte</b>	2		<b>Fläche / Länge [m<sup>2</sup>/m]</b>	651,233	
			<b>Breite (lineare Abb.) [m]</b>	4	

<b>Gesetzlicher Schutz</b>	_ kein gesetzl. Schutz kein gesetzlich geschütztes Biotop		<b>Schutz nur teilweise</b>	<b>Nein</b>
----------------------------	---	--	-----------------------------	-------------

<b>Gesamtbewertung</b>	5 Noch wertvoll, gut entwicklungsfähig			
------------------------	--	--	--	--

- Alter
- Belastungsgrad
- Ökolog. Funktion
- Seltenheit

## Bestandsbeschreibung

Der Text der Kartierung von 1982 wurde kopiert und nicht im Detail überprüft:  
 Baumbestandener Graben FGB. Unterwasservegetation spärlich bis fehlend.  
 Schwimmblattdecke aus Wasserlinsen und Froschbiß. An besonnten Stellen Röhrlicht GR aus Schilf, Binsen, Schwaden, Iris, Bittersüßem Nachtschatten und Flußampfer.  
 Uferbegleitende Gehölze GE meist einseitig aus Erle, Weide und Esche. Eingestreut Hundesrose, Brombeere und Weißdorn.  
 Nutzungsbenachbarung: Acker und Grünland  
 gefährdete Pflanzenart: Hydrocharis morsus-ranae

## Vorkommen an Biotoptypen

1	TF	Typ	HF	F.Anteil
2	BTYP	Biotoptyp	- gesetzl. Grundl.	
3	Zusatz	Zusatz zum Biotoptypen		
4	LRT	Lebensraumtyp		
1	1		Ja	100 %
2	FGR	Nährstoffreicher Graben mit Stillgewässercharakter (2000)		
3	ga	Erlen-Typ (ga)		

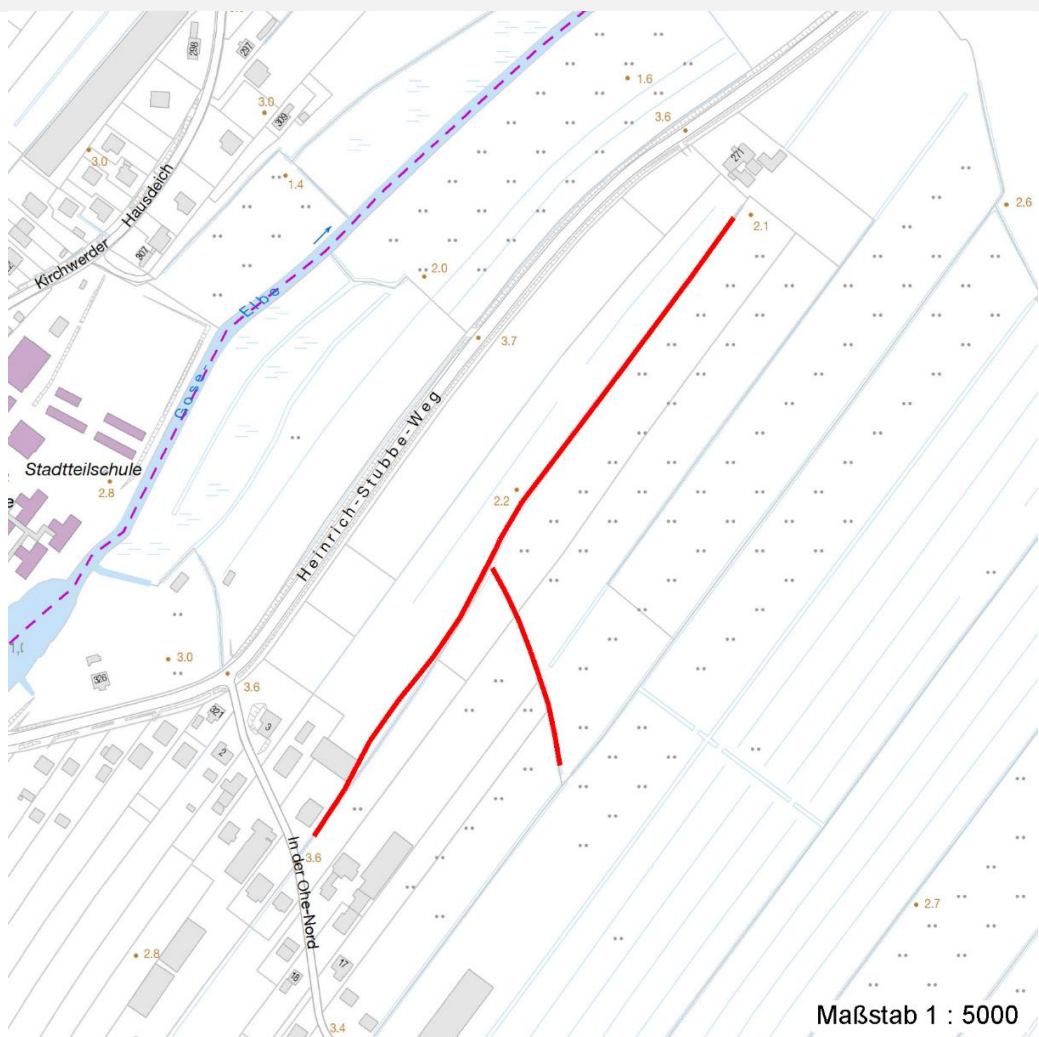
## Räumliche Lage

<b>Lagebeschreibung</b>	Nordwesten des Kartenblattes			
<b>Nachbarnutzung/en</b>	Acker, Gartenbau, Intensivgrünland			
<b>Rechtswert (X)</b>	580341	<b>Hochwert (Y)</b>	5919740	
<b>Bezirk</b>	Bergedorf	<b>Naturraum</b>	Vier- und Marschlande (673.10)	
<b>Stadtteil (OT-Nr.)</b>	Neuengamme (606)	<b>Gemarkung</b>	Neuengamme (610)	
<b>Digitaler Grünplan</b>	<input type="checkbox"/> Hafengesamtgebiet	<b>Ramsargebiet</b>	<input type="checkbox"/> EG-Vogelschutzgeb.	<input type="checkbox"/>
<b>Ausgleichsflächen</b>	<input type="checkbox"/> Biosphärenreservat	<b>Nationalpark</b>	<input type="checkbox"/>	
<b>NSG / ND / LSG</b>				
<b>FFH-GEBIET</b>				
<b>Wasserschutzgebiet</b>				

<b>Projekt</b>	Biotopkartierung Hamburg	<b>Interne Nr.</b>	66233
		<b>DK5   DK5-GK</b>	<b>8018</b> 8020
<b>Handlungsbedarf</b>	Nein	<b>DK5 - Name</b>	Neuengamme-Ohe
<b>Bearbeitung</b>	BRA	<b>Biotop-Nr.   alt</b>	<b>219</b> 47
<b>Räumliche Abbildung</b>	Linie	<b>Kartierung</b>	20.08.1997
<b>Anzahl Abschnitte</b>	2	<b>Fläche / Länge [m<sup>2</sup>/m]</b>	651,233
		<b>Breite (lineare Abb.) [m]</b>	4

## Räumliche Lage

### Karte



## Weitere Erhebungsbögen

Interne Nr.	Interne Nr. Zuordnung	DK5	Biotop-Nr.	Kartierung	Zuordnung	DK5 (GK)	Biotop-Nr. (alt)
-------------	-----------------------	-----	------------	------------	-----------	----------	------------------

66233	74525	9999	3840	15.09.1982	<	8020	4
-------	-------	------	------	------------	---	------	---

Zuordnung: N = nachfolgende Kartierung, K = weitere Kartierungen (zeitlich vorher oder nachher)

## Weitere Angaben

Merkmal	Wert
<b>Auswertung</b>	
Gefährdung / Einflüsse	nicht erkennbar
Wertgesichtspunkte	Schwimblattvegetation
Maßnahmen	Nein
	keine Angaben - 0

# Erhebungsbogen

**B**

<b>Projekt</b>	Biotopkartierung Hamburg	<b>Interne Nr.</b>	66233
		<b>DK5   DK5-GK</b>	<b>8018</b> 8020
<b>Handlungsbedarf</b>	Nein	<b>DK5 - Name</b>	Neuengamme-Ohe
<b>Bearbeitung</b>	BRA	<b>Biotop-Nr.   alt</b>	<b>219</b> 47
<b>Räumliche Abbildung</b>	Linie	<b>Kartierung</b>	20.08.1997
<b>Anzahl Abschnitte</b>	2	<b>Fläche / Länge [m<sup>2</sup>/m]</b>	651,233
		<b>Breite (lineare Abb.) [m]</b>	4

## Teilflächenbeschreibung

<b>Teilflächentyp</b>		<b>Teilflächen-Nr.</b>	1
<b>Biotoptyp</b>	Nährstoffreicher Graben mit Stillgewässercharakter (2000)	<b>Biotoptyp</b>	FGR
- <b>Zusatz</b>	Erlen-Typ (ga)	- <b>gesetzl. Grundl.</b>	
<b>FFH-LRT</b>		<b>FFH-LRT</b>	
<b>Beschreibung</b>	Standort: Substrat: Keine Angaben, da alter B-Bogen	<b>Entw.potential LRT</b>	
		<b>Hauptfläche</b>	Ja
		<b>Flächenanteil</b>	100 %
		<b>FFH-Unters.Fläche</b>	Nein
		<b>Saatgutfläche</b>	Nein

## Weitere Angaben

Merkmal	Wert
<b>Standort, Relief</b>	
Relief	Graben

## Zeigerwerte der Pflanzenartenliste (Auswertung)

<b>Standort</b>	<b>Belichtung</b>	halbsonnig	6,8
<b>Boden</b>	<b>Feuchte</b>	naß	8,2
	<b>Stickstoff (N)</b>	stickstoffreich	6,6
	<b>Reaktion</b>	neutral	6,5
<b>Vegetation</b>	<b>Mahdverträglichkeit</b>	schnittempfindlich (nur Herbstschnitt vertragend)	3,1
<b>Zeigerwerte</b>	<b>Futterwert</b>	fast wertloses Futter	1,2
	<b>Wechselfeuchteanzeiger</b>		3
	<b>Giftpflanzen</b>		2
	<b>Überschw.anzeiger</b>		6

## Pflanzenartenliste

Gruppe / Pflanzenart	MS	M	W	Vs	St	PA	Ph	Sz	VS	V	G	cf	§	Rote Liste			
														HH	ND	SH	D
<b>Tracheobionta (Gefäßpflanzen)</b>																	
Alnus glutinosa (Schwarz-Erle)	7	X		-													
Carex acuta (Schlank-Segge)	7	X		-											V		
Carex pseudocyperus (Scheinzyper-Segge)	7	X		-													
Crataegus spec. (Weißdorn)	7	X		-													
Fraxinus excelsior (Gewöhnliche Esche)	7	X		-													
Galeopsis tetrahit (Gewöhnlicher Hohlzahn)	7	X		-													
Glyceria maxima (Wasser-Schwaden)	7	X		-													
Humulus lupulus (Hopfen)	7	X		-													
Hydrocharis morsus-ranae (Froschbiß)	7	X		-										V	V V		
Iris pseudacorus (Gelbe Schwertlilie)	7	X		-									b				
Juncus effusus (Flatter-Binse)	7	X		-													
Lemna minor (Kleine Wasserlinse)	7	X		-													
Lysimachia vulgaris (Gewöhnlicher Gilbweiderich)	7	X		-													
Lythrum salicaria (Blut-Weiderich)	7	X		-													

# Erhebungsbogen

**B**

<b>Projekt</b>	Biotopkartierung Hamburg	<b>Interne Nr.</b>	66233
		<b>DK5   DK5-GK</b>	<b>8018</b> 8020
<b>Handlungsbedarf</b>	Nein	<b>DK5 - Name</b>	Neuengamme-Ohe
<b>Bearbeitung</b>	BRA	<b>Biotop-Nr.   alt</b>	<b>219</b> 47
<b>Räumliche Abbildung</b>	Linie	<b>Kartierung</b>	20.08.1997
<b>Anzahl Abschnitte</b>	2	<b>Fläche / Länge [m<sup>2</sup>/m]</b>	651,233
		<b>Breite (lineare Abb.) [m]</b>	4

## Pflanzenartenliste

Gruppe / Pflanzenart	MS	M	W	Vs	St	PA	Ph	Sz	VS	V	G	cf	§	Rote Liste			
														HH	ND	SH	D
Phragmites australis (Schilf)	7	X		-													
Rubus spec. (Brombeeren unbestimmt)	7	X		-													
Rumex hydrolapathum (Fluss-Ampfer)	7	X		-													
Salix spec. (Weide)	7	X		-													
Sambucus nigra (Schwarzer Holunder)	7	X		-													
Scutellaria galericulata (Sumpf-Helmkraut)	7	X		-													
Solanum dulcamara (Bittersüßer Nachtschatten)	7	X		-													
Urtica dioica (Große Brennessel)	7	X		-													
<b>Anzahl Rote Liste Arten</b>														<b>1</b>	<b>2</b>	<b>1</b>	
<b>Anzahl Arten</b>														<b>22</b>			

MS: Mengensystem; M: Mengenangabe, W: Bewertung der Art (FFH-Monitoring), Vs: Vegetationsschicht, St: Status, PA: Autor Phänologie; Ph: Phänologie, Sz: Soziabilität, VS: Vitalitätssystem; V: Vitalität, G: Geschlecht, cf: unsichere Bestimmung, §: Schutz nach BNatSchG, HH: Rote Liste Hamburg, Nds: Rote Liste Niedersachsen, SH: Rote Liste Schleswig-Holstein, D: Rote Liste Deutschland